



**СХЕМА ТЕПЛОСНАБЖЕНИЯ
МУНИЦИПАЛЬНОГО ОБРАЗОВАНИЯ
ГОРОД ИВАНОВО НА ПЕРИОД
ДО 2035 ГОДА**

ОБОСНОВЫВАЮЩИЕ МАТЕРИАЛЫ

ГЛАВА 8

**ПРЕДЛОЖЕНИЯ ПО СТРОИТЕЛЬСТВУ,
РЕКОНСТРУКЦИИ И (ИЛИ)
МОДЕРНИЗАЦИИ ТЕПЛОВЫХ СЕТЕЙ**

СОДЕРЖАНИЕ

ПЕРЕЧЕНЬ ТАБЛИЦ.....	4
ПЕРЕЧЕНЬ РИСУНКОВ.....	5
1. Общие положения.....	6
2. Изменения в предложениях по строительству, реконструкции и (или) модернизации тепловых сетей за период, предшествующий актуализации схемы теплоснабжения, в том числе с учетом введенных в эксплуатацию новых и реконструированных тепловых сетей и сооружений на них	11
3. Предложения по реконструкции и (или) модернизации, строительству тепловых сетей, обеспечивающих перераспределение тепловой нагрузки из зон с дефицитом тепловой мощности в зоны с избытком тепловой мощности (использование существующих резервов).....	12
4. Предложения по строительству тепловых сетей для обеспечения перспективных приростов тепловой нагрузки под жилищную, комплексную или производственную застройку во вновь осваиваемых районах города Иваново.....	13
5. Предложения по строительству тепловых сетей, обеспечивающих условия, при наличии которых существует возможность поставок тепловой энергии потребителям от различных источников тепловой энергии при сохранении надежности теплоснабжения.....	17
6. Предложений по строительству, реконструкции и (или) модернизации тепловых сетей для повышения эффективности функционирования системы теплоснабжения, в том числе за счет перевода котельных в пиковый режим работы или ликвидации котельных.....	18
6.1 Переключение части зоны ИвТЭЦ-2 на ИвТЭЦ-3 на границе зон теплоснабжения.....	18
6.2 Решение по оптимизации распределения нагрузок в районе котельных ООО «Теплоснаб-2010» и ИБХР ФКУ «ЦОУМТС МВД России».....	20
6.3 Решение по оптимизации распределения нагрузок в районе ФКУ исправительная колония №7 УФСИН России по Ивановской области.....	23
6.4 Решение по оптимизации теплоснабжения объекта Детский сад №19.....	26
7. Предложения по строительству тепловых сетей для обеспечения нормативной надежности теплоснабжения.....	28
8. Предложений по реконструкции и (или) модернизации тепловых сетей с увеличением диаметра трубопроводов для обеспечения перспективных приростов тепловой нагрузки.....	29
9. Предложения по реконструкции и (или) модернизации тепловых сетей, подлежащих замене в связи с исчерпанием эксплуатационного ресурса.....	30

10. Предложения по строительству, реконструкции и (или) модернизации насосных станций	50
11. Перечень мероприятий предложениях по строительству, реконструкции и (или) модернизации тепловых сетей и сооружений на них.....	51

ПЕРЕЧЕНЬ ТАБЛИЦ

Таблица 2.1 - Ориентировочная стоимость капитального ремонта 1 п.км тепловой сети (в 2-трубном исполнении) без учета НДС, тыс. руб./км.....	9
Таблица 2.2 - Нормативы цен на строительство тепловых сетей различных типов прокладки на 2022 год 1 п.км тепловой сети (в 2-трубном исполнении) без учета НДС, тыс. руб./км...10	10
Таблица 2.3 – Нормативы цен на строительство центральных тепловых пунктов на 2022 год	10
Таблица 2.1 – Список реконструированных и вновь проложенных участков тепловых сетей за базовый 2022 г Филиал «Владимирский» ПАО «Т Плюс».....	11
Таблица 4.1 - Перечень потребителей тепловой энергии, планируемых к подключению в следующую пятилетку, а также известные (точечные) объекты теплопотребления, ввод которых запланирован на 2-3 этапах расчетного период (таблица ПЗ3.2 МУ).....	14
Таблица 6.1 - Объемы строительства тепловых сетей в зоне деятельности ЕТО-1 для повышения эффективности функционирования системы теплоснабжения котельной ИК №7 УФСИН России по Ивановской области (П43.4 МУ)	25
Таблица 9.1 – Объем и характеристики мероприятий реконструкции и (или) модернизации тепловых сетей и сооружений на них в зоне деятельности ЕТО	31
Таблица 11.1 - Капитальные вложения в реализацию мероприятий по новому строительству, реконструкции и (или) модернизации тепловых сетей и сооружений на них в зоне деятельности ЕТО, тыс. руб. без НДС	52

ПЕРЕЧЕНЬ РИСУНКОВ

Рисунок 6.1 – Существующие зоны действия источников тепловой энергии ИвТЭЦ-2 и ИвТЭЦ-3.....	19
Рисунок 6.2 – Вариант 1. Мероприятия переключения потребителей котельной ООО «Теплоснаб-2010» на котельную ИБХР ФКУ «ЦОУМТС МВД России».....	22
Рисунок 6.3 – Вариант 2. Мероприятия переключения потребителей котельной ООО «Теплоснаб-2010» на котельную ИБХР ФКУ «ЦОУМТС МВД России».....	22
Рисунок 6.4 – Решение по оптимизации распределения нагрузок в районе ФКУ исправительная колония №7 УФСИН России по Ивановской области	24
Рисунок 6.5 – Решение по оптимизации теплоснабжения объекта Детский сад №19	26

1. ОБЩИЕ ПОЛОЖЕНИЯ

При настоящей актуализации проекта за базовый год принят 2022 год.

Для анализа системы теплоснабжения г. Иваново была разработана электронная модель на базе ГИС «Zulu 8.0», отражающая существующее положение системы теплоснабжения на 2022 год, а также перспективный вариант развития до 2035 г.

Основные положения для разработки предложений по новому строительству и реконструкции тепловых сетей, и сооружений на них выглядят следующим образом:

- В электронной модели системы теплоснабжения г. Иваново создаются новые модельные базы, которые отражают предложения по модернизации, реконструкции источников тепловой энергии, разработанные в Главе 7;
- В электронную модель вносятся изменения, отражающие предложения по модернизации, реконструкции и новому строительству, выводу из эксплуатации источников тепловой энергии, в том числе с расширением (изменением) зон действия источников тепловой энергии;
- В электронной модели разрабатываются трассировки тепловых сетей, обеспечивающих передачу тепловой энергии от существующих, модернизированных, реконструированных и проектируемых источников тепловой энергии, в том числе трассировки, обеспечивающие объединение зон действия от нескольких источников (перемычки или строительство новых тепловых сетей, обеспечивающих работу источников тепловой энергии на единую тепловую сеть);
- Для каждой зоны действия источников тепловой энергии выбирается принцип регулирования отпуска тепловой энергии в тепловые сети с коллекторов источников (качественный по отопительно-вентиляционной тепловой нагрузке, качественный по совмещенной тепловой нагрузке отопления и горячего водоснабжения, качественно-количественный или количественный);
- Выполняются расчеты гидравлических режимов передачи теплоносителя по тепловым сетям с перспективной тепловой нагрузкой;
- Определяются участки тепловых сетей, ограничивающих пропускную способность тепловых сетей;
- Разрабатываются предложения по реконструкции тепловых сетей с увеличением диаметра для увеличения их пропускной способности;

- Выполняются поверочные расчеты гидравлических режимов тепловых сетей с учетом выполненных предложений по реконструкции тепловых сетей для выбранных графиков регулирования отпуска тепловой энергии в тепловые сети;
- Определяются финансовые потребности для реализации предложений по реконструкции тепловых сетей с целью установления устойчивого гидравлического режима циркуляции теплоносителя с перспективными тепловыми нагрузками, для выбранных графиков регулирования отпуска тепловой энергии в тепловые сети.
- Разрабатываются предложения по реконструкции тепловых сетей без увеличения диаметра его уменьшением для обеспечения большей эффективности и надежности теплоснабжения.

Группа проектов 02 по строительству, реконструкции и (или) модернизации тепловых сетей образуют восемь подгрупп:

- Подгруппа проектов 02.01 «Строительство новых тепловых сетей для обеспечения перспективной тепловой нагрузки»;
- Подгруппа проектов 02.02 «Строительство новых тепловых сетей для повышения эффективности функционирования системы теплоснабжения за счет ликвидации котельных»;
- Подгруппа проектов 02.03 «Реконструкция тепловых сетей для обеспечения надежности теплоснабжения потребителей, в том числе в связи с исчерпанием эксплуатационного ресурса»;
- Подгруппа проектов 02.04 «Реконструкция тепловых сетей с увеличением диаметра теплопроводов для обеспечения перспективных приростов тепловой нагрузки»;
- Подгруппа проектов 02.05 «Реконструкция тепловых сетей с увеличением диаметра теплопроводов для обеспечения расчетных гидравлических режимов»;
- Подгруппа проектов 02.06 «Строительство новых насосных станций»;
- Подгруппа проектов 02.07 «Реконструкция насосных станций»;
- Подгруппа проектов 02.08 «Строительство и реконструкции ЦТП, в том числе с увеличением тепловой мощности, в целях подключения новых потребителей».

Ориентировочная стоимость строительства 1 п.км тепловой сети (в 2-трубном исполнении) представлена в таблицах ниже. При расчете удельных стоимостей строительства тепловых сетей учтены средние фактические стоимости строительства тепловых сетей ТСО в регионе и на территории РФ, включая стоимость восстановленного благоустройства.

В соответствии с п. 86(1) Требований к схемам теплоснабжения, утвержденных Постановлением Правительства от 22.02.2012 № 154, в ценовой зоне теплоснабжения объем планируемых инвестиций на реализацию мероприятий в целом и по каждому году реализации указан справочно, в информационных целях. Фактический объем инвестиций может отклоняться от указанного в таблицах.

Таблица 2.1 - Ориентировочная стоимость капитального ремонта 1 п.км тепловой сети (в 2-трубном исполнении) без учета НДС, тыс. руб./км

Диаметр, мм	Подземная			Надземная ППУ			Подземная ППУ с ОДК		
	Итого (с НДС)	стоимость материалов (без НДС)	стоимость работ (без НДС)	Итого (с НДС)	стоимость материалов (без НДС)	стоимость работ (без НДС)	Итого (с НДС)	стоимость материалов (без НДС)	стоимость работ (без НДС)
50	20 521	8 701	5 505	13 800	7 409	3 365	23 184	9 969	6 351
70	21 574	9 383	5 658	16 318	9 232	3 582	25 528	11 721	6 498
80	22 497	10 091	5 703	17 481	10 020	3 739	26 535	12 479	6 558
100	28 161	13 802	6 360	19 805	11 232	4 291	30 457	14 459	7 367
125	34 701	18 528	6 903	27 882	16 900	5 122	38 350	20 037	8 166
150	37 682	20 368	7 390	29 711	17 846	5 567	39 755	20 807	8 423
200	46 463	26 021	8 867	45 560	29 622	6 639	58 462	34 478	9 747
250	53 986	29 681	10 547	64 653	43 685	7 986	76 739	48 193	10 744
300	64 032	37 097	11 094	75 713	51 540	9 081	88 007	56 369	11 687
400	90 710	54 245	14 531	117 096	80 512	12 924	127 014	86 238	13 258
500	106 259	64 229	16 788	138 497	95 868	14 902	151 029	102 781	15 732
600	125 871	76 882	19 393	167 717	116 652	17 550	180 838	124 553	17 824
700	145 482	89 535	21 998	196 938	137 436	20 199	210 648	146 326	19 916
800	165 093	102 187	24 603	226 158	158 220	22 847	240 457	168 099	22 008
900	184 704	114 840	27 208	255 378	179 004	25 495	270 267	189 872	24 100
1000	204 316	127 493	29 813	284 598	199 787	28 143	300 076	211 644	26 192

Таблица 2.2 - Нормативы цен на строительство тепловых сетей различных типов прокладки на 2022 год 1 п.км тепловой сети (в 2-трубном исполнении) без учета НДС, тыс. руб./км

Прокладка трубопроводов теплоснабжения в непроходных каналах с изоляцией из пенополиуретана (ППУ) при условном давлении 1,6 МПа, температуре 150°С, в мокрых грунтах в траншеях с откосами с погрузкой и вывозом грунта автотранспортом			Бесканальная прокладка трубопроводов теплоснабжения в изоляции из пенополиуретана (ППУ) при условном давлении 1,6 МПа, температуре 150°С, в сухих грунтах в траншеях с откосами с разработкой грунта в отвал			Надземная прокладка трубопроводов теплоснабжения в изоляции из пенополиуретана (ППУ) при условном давлении 1,6 МПа, температуре 150°С на низких опорах		
Номер норматива	Диаметр трубы, мм	Норматив цены на строительства на 2022г., тыс. руб.	Номер норматива	Диаметр трубы, мм	Норматив цены на строительства на 2022г., тыс. руб.	Номер норматива	Диаметр трубы, мм	Норматив цены на строительства на 2022г., тыс. руб.
13-07-005-01	80	42 291,93	13-02-003-01	80	14003,14	13-14-002-01	80	17816,47
13-07-005-02	100	47 923,26	13-02-003-02	100	15632,28	13-14-002-02	100	18 506,88
13-07-005-03	125	49343,93	13-02-003-03	125	17683,38	13-14-002-03	125	19 746,71
13-07-005-04	150	53769,43	13-02-003-04	150	20973,21	13-14-002-04	150	22 306,82
13-07-005-05	200	64758,58	13-02-003-05	200	30544,78	13-14-002-05	200	29 303,42
13-07-005-06	250	77623,23	13-02-003-06	250	38385,68	13-14-002-06	250	36 868,04
13-07-005-07	300	84445,07	13-02-003-07	300	47733,89	13-14-002-07	300	41 586,19
			13-02-003-08	400	69748,29			
			13-02-003-09	500	93515,81			

Таблица 2.3 – Нормативы цен на строительство центральных тепловых пунктов на 2022 год

19-02-003-01	11,96 МВт	4311,13
19-02-003-02	16 МВт	4586,01

2. ИЗМЕНЕНИЯ В ПРЕДЛОЖЕНИЯХ ПО СТРОИТЕЛЬСТВУ, РЕКОНСТРУКЦИИ И (ИЛИ) МОДЕРНИЗАЦИИ ТЕПЛОВЫХ СЕТЕЙ ЗА ПЕРИОД, ПРЕДШЕСТВУЮЩИЙ АКТУАЛИЗАЦИИ СХЕМЫ ТЕПЛОСНАБЖЕНИЯ, В ТОМ ЧИСЛЕ С УЧЕТОМ ВВЕДЕННЫХ В ЭКСПЛУАТАЦИЮ НОВЫХ И РЕКОНСТРУИРОВАННЫХ ТЕПЛОВЫХ СЕТЕЙ И СООРУЖЕНИЙ НА НИХ

За период, предшествующий актуализации схемы теплоснабжения, произошли следующие изменения технических характеристик тепловых сетей и сооружений на них:

- 1) Изменение объемов и материальных характеристик тепловых сетей за счет прироста тепловой нагрузки;
- 2) За период, предшествующий актуализации схемы теплоснабжения, Филиалом «Владимирский» ПАО «Т Плюс» выполнен ряд мероприятий по реконструкции тепловых сетей.
- 3) За период, предшествующий актуализации схемы теплоснабжения, АО «ИвГТЭ» выполнен ряд мероприятий по реконструкции тепловых сетей.

Таблица 2.1 – Список реконструированных и вновь проложенных участков тепловых сетей за базовый 2022 г Филиал «Владимирский» ПАО «Т Плюс»

Год актуализации (разработки)	Материальная характеристика (всего), м2	Магистральные тепловые сети, м2		Распределительные (внутриквартальные) тепловые сети, в т.ч. сети ГВС, м2		Доля строительства тепловых сетей, %	Доля реконструкции тепловых сетей, %
		Строительство	Реконструкция	Строительство	Реконструкция		
2022	86 733	-	1271	-	-	-	1%

**3. ПРЕДЛОЖЕНИЯ ПО РЕКОНСТРУКЦИИ И (ИЛИ) МОДЕРНИЗАЦИИ,
СТРОИТЕЛЬСТВУ ТЕПЛОВЫХ СЕТЕЙ, ОБЕСПЕЧИВАЮЩИХ
ПЕРЕРАСПРЕДЕЛЕНИЕ ТЕПЛОВОЙ НАГРУЗКИ ИЗ ЗОН С ДЕФИЦИТОМ
ТЕПЛОВОЙ МОЩНОСТИ В ЗОНЫ С ИЗБЫТКОМ ТЕПЛОВОЙ МОЩНОСТИ
(ИСПОЛЬЗОВАНИЕ СУЩЕСТВУЮЩИХ РЕЗЕРВОВ)**

Схемой теплоснабжения не предусматривается прокладка новых и реконструкция существующих тепловых сетей, обеспечивающих перераспределение тепловой нагрузки из зон с дефицитом тепловой мощности в зоны с избытком тепловой мощности.

4. ПРЕДЛОЖЕНИЯ ПО СТРОИТЕЛЬСТВУ ТЕПЛОВЫХ СЕТЕЙ ДЛЯ ОБЕСПЕЧЕНИЯ ПЕРСПЕКТИВНЫХ ПРИРОСТОВ ТЕПЛОВОЙ НАГРУЗКИ ПОД ЖИЛИЩНУЮ, КОМПЛЕКСНУЮ ИЛИ ПРОИЗВОДСТВЕННУЮ ЗАСТРОЙКУ ВО ВНОВЬ ОСВАИВАЕМЫХ РАЙОНАХ ГОРОДА ИВАНОВО

В электронной модели системы теплоснабжения созданы новые модельные базы, которые отражают предложения по модернизации и реконструкции источников тепловой энергии, а также разработаны трассировки тепловых сетей, обеспечивающих передачу тепловой энергии от источников к новым потребителям.

В уже сложившихся районах подключение перспективной нагрузки будет реализовываться в основном путем уплотнения существующей застройки, а также освоение новых площадок строительства.

Перспективная тепловая нагрузка потребителей, вводимых в 2023 - 2035 гг., представлена в таблице ниже.

Таблица 4.1 - Перечень потребителей тепловой энергии, планируемых к подключению в следующую пятилетку, а также известные (точечные) объекты теплоснабжения, ввод которых запланирован на 2-3 этапах расчетного периода (таблица П33.2 МУ)

№ п/п	Адресная привязка	Источник теплоснабжения	Год планируемого подключения	Подключенная тепловая нагрузка отопления и вентиляции, Гкал/час	Подключенная среднечасовая тепловая нагрузка ГВС, Гкал/час	Подключенная суммарная тепловая нагрузка Гкал/час
1	г. Иваново, ул. Косякова, д.37	ИвТЭЦ-2	2023	0,94	0,38	1,32
2	г. Иваново, ул. Лежневская, д.213	ИвТЭЦ-3	2023	1,98	0,77	2,75
3	г. Иваново, ул. Белороссосва, д.1	ИвТЭЦ-3	2023	0,72	0,28	1
4	г. Иваново, ул. Набережная	ИвТЭЦ-2	2023	2,615	0,44	3,055
5	г.Иваново, ул. Красной Армии, дом 8/2	ИвТЭЦ-2	2023	0,2691	0,0299	0,299
6	г.Иваново, пр. Шереметевский, 94	ИвТЭЦ-2	2023	0,375	0,042	0,416
7	г. Иваново, ул. Третьего Интернационала, д. 34 (заявитель - ИП Кузнецов Л.И., ТУ №50100-171-05273 от 09.11.2021)	ИвТЭЦ-2	2024	0,194	0,061	0,255
8	г. Иваново, ул. Батурина 2 (ТЭЦ-1) (заявитель - ООО Слав Дом, ТУ №50100-32-05662 от 01.12.2021)	ИвТЭЦ-2	2024	6,841	2,159	9
9	г. Иваново, ул. Куонковых 141 (заявитель - ООО Слав Дом, ТУ №50100-32-05661 от 01.12.2021)	ИвТЭЦ-3	2024	3,994	1,261	5,255
10	г. Иваново, ул. Варенцовой 9/18 (заявитель - ИП Курьлева, ТУ №50100-32-06070 от 27.12.2021)	ИвТЭЦ-2	2024	0,316	0,1	0,416
11	г. Иваново, многоквартирная жилая застройка	ИвТЭЦ-2	2025	1,125	0,375	1,5
12	г. Иваново, застройка социально-культурного назначения	ИвТЭЦ-2	2025	0,375	0,125	0,5
13	г. Иваново, застройка производственного характера	ИвТЭЦ-2	2025	0,375	0,125	0,5
14	г. Иваново, многоквартирная жилая застройка	ИвТЭЦ-3	2025	1,35	0,45	1,8
15	г. Иваново, застройка социально-культурного назначения	ИвТЭЦ-3	2025	0,45	0,15	0,6
16	г. Иваново, застройка производственного характера	ИвТЭЦ-3	2025	0,45	0,15	0,6
17	г. Иваново, многоквартирная жилая застройка	ИвТЭЦ-2	2026	1,125	0,375	1,5
18	г. Иваново, застройка социально-культурного назначения	ИвТЭЦ-2	2026	0,375	0,125	0,5
19	г. Иваново, застройка производственного характера	ИвТЭЦ-2	2026	0,375	0,125	0,5
20	г. Иваново, многоквартирная жилая застройка	ИвТЭЦ-3	2026	1,35	0,45	1,8
21	г. Иваново, застройка социально-культурного назначения	ИвТЭЦ-3	2026	0,45	0,15	0,6
22	г. Иваново, застройка производственного характера	ИвТЭЦ-3	2026	0,45	0,15	0,6
23	г. Иваново, многоквартирная жилая застройка	ИвТЭЦ-2	2027	1,125	0,375	1,5
24	г. Иваново, застройка социально-культурного назначения	ИвТЭЦ-2	2027	0,375	0,125	0,5
25	г. Иваново, застройка производственного характера	ИвТЭЦ-2	2027	0,375	0,125	0,5
26	г. Иваново, многоквартирная жилая застройка	ИвТЭЦ-3	2027	1,35	0,45	1,8
27	г. Иваново, застройка социально-культурного назначения	ИвТЭЦ-3	2027	0,45	0,15	0,6
28	г. Иваново, застройка производственного характера	ИвТЭЦ-3	2027	0,45	0,15	0,6
29	г. Иваново, многоквартирная жилая застройка	ИвТЭЦ-2	2028	1,125	0,375	1,5
30	г. Иваново, застройка социально-культурного назначения	ИвТЭЦ-2	2028	0,375	0,125	0,5
31	г. Иваново, застройка производственного характера	ИвТЭЦ-2	2028	0,375	0,125	0,5
32	г. Иваново, многоквартирная жилая застройка	ИвТЭЦ-3	2028	1,35	0,45	1,8
33	г. Иваново, застройка социально-культурного назначения	ИвТЭЦ-3	2028	0,45	0,15	0,6
34	г. Иваново, застройка производственного характера	ИвТЭЦ-3	2028	0,45	0,15	0,6
35	г. Иваново, многоквартирная жилая застройка	ИвТЭЦ-2	2029	1,125	0,375	1,5
36	г. Иваново, застройка социально-культурного назначения	ИвТЭЦ-2	2029	0,375	0,125	0,5
37	г. Иваново, застройка производственного характера	ИвТЭЦ-2	2029	0,375	0,125	0,5
38	г. Иваново, многоквартирная жилая застройка	ИвТЭЦ-3	2029	1,35	0,45	1,8
39	г. Иваново, застройка социально-культурного назначения	ИвТЭЦ-3	2029	0,45	0,15	0,6
40	г. Иваново, застройка производственного характера	ИвТЭЦ-3	2029	0,45	0,15	0,6
41	г. Иваново, многоквартирная жилая застройка	ИвТЭЦ-2	2030	1,125	0,375	1,5
42	г. Иваново, застройка социально-культурного назначения	ИвТЭЦ-2	2030	0,375	0,125	0,5
43	г. Иваново, застройка производственного характера	ИвТЭЦ-2	2030	0,375	0,125	0,5
44	г. Иваново, многоквартирная жилая застройка	ИвТЭЦ-3	2030	1,35	0,45	1,8
45	г. Иваново, застройка социально-культурного назначения	ИвТЭЦ-3	2030	0,45	0,15	0,6
46	г. Иваново, застройка производственного характера	ИвТЭЦ-3	2030	0,45	0,15	0,6
47	г. Иваново, многоквартирная жилая застройка	ИвТЭЦ-2	2031	1,125	0,375	1,5
48	г. Иваново, застройка социально-культурного назначения	ИвТЭЦ-2	2031	0,375	0,125	0,5
49	г. Иваново, застройка производственного характера	ИвТЭЦ-2	2031	0,375	0,125	0,5
50	г. Иваново, многоквартирная жилая застройка	ИвТЭЦ-3	2031	1,35	0,45	1,8
51	г. Иваново, застройка социально-культурного назначения	ИвТЭЦ-3	2031	0,45	0,15	0,6

№ п/п	Адресная привязка	Источник теплоснабжения	Год планируемого подключения	Подключенная тепловая нагрузка отопления и вентиляции, Гкал/час	Подключенная среднечасовая тепловая нагрузка ГВС, Гкал/час	Подключенная суммарная тепловая нагрузка Гкал/час
52	г. Иваново, застройка производственного характера	ИвТЭЦ-3	2031	0,45	0,15	0,6
53	г. Иваново, многоквартирная жилая застройка	ИвТЭЦ-2	2032	1,125	0,375	1,5
54	г. Иваново, застройка социально-культурного назначения	ИвТЭЦ-2	2032	0,375	0,125	0,5
55	г. Иваново, застройка производственного характера	ИвТЭЦ-2	2032	0,375	0,125	0,5
56	г. Иваново, многоквартирная жилая застройка	ИвТЭЦ-3	2032	1,35	0,45	1,8
57	г. Иваново, застройка социально-культурного назначения	ИвТЭЦ-3	2032	0,45	0,15	0,6
58	г. Иваново, застройка производственного характера	ИвТЭЦ-3	2032	0,45	0,15	0,6
59	г. Иваново, многоквартирная жилая застройка	ИвТЭЦ-2	2033	1,125	0,375	1,5
60	г. Иваново, застройка социально-культурного назначения	ИвТЭЦ-2	2033	0,375	0,125	0,5
61	г. Иваново, застройка производственного характера	ИвТЭЦ-2	2033	0,375	0,125	0,5
62	г. Иваново, многоквартирная жилая застройка	ИвТЭЦ-3	2033	1,35	0,45	1,8
63	г. Иваново, застройка социально-культурного назначения	ИвТЭЦ-3	2033	0,45	0,15	0,6
64	г. Иваново, застройка производственного характера	ИвТЭЦ-3	2033	0,45	0,15	0,6
65	г. Иваново, многоквартирная жилая застройка	ИвТЭЦ-2	2034	1,125	0,375	1,5
66	г. Иваново, застройка социально-культурного назначения	ИвТЭЦ-2	2034	0,375	0,125	0,5
67	г. Иваново, застройка производственного характера	ИвТЭЦ-2	2034	0,375	0,125	0,5
68	г. Иваново, многоквартирная жилая застройка	ИвТЭЦ-3	2034	1,35	0,45	1,8
69	г. Иваново, застройка социально-культурного назначения	ИвТЭЦ-3	2034	0,45	0,15	0,6
70	г. Иваново, застройка производственного характера	ИвТЭЦ-3	2034	0,45	0,15	0,6
71	г. Иваново, многоквартирная жилая застройка	ИвТЭЦ-2	2035	1,125	0,375	1,5
72	г. Иваново, застройка социально-культурного назначения	ИвТЭЦ-2	2035	0,375	0,125	0,5
73	г. Иваново, застройка производственного характера	ИвТЭЦ-2	2035	0,375	0,125	0,5
74	г. Иваново, многоквартирная жилая застройка	ИвТЭЦ-3	2035	1,35	0,45	1,8
75	г. Иваново, застройка социально-культурного назначения	ИвТЭЦ-3	2035	0,45	0,15	0,6
76	г. Иваново, застройка производственного характера	ИвТЭЦ-3	2035	0,45	0,15	0,6
77	г. Иваново, ул. Рабфаковская (бассейн ИГЭУ)	Котельная ИГЭУ	2024	0,78	0,30	1,07
	ИТОГО			64,40	20,95	85,33

Плата за подключение на 2023 г объектов заявителей, подключаемая тепловая нагрузка которых более 0,1 Гкал/ч и не превышает 1,5 Гкал/ч установлена Департаментом энергетики и тарифов Ивановской области №56-т/3 от 17.11.2020г и составляет 5199,78 тыс.руб за 1 Гкал/ч без НДС. На 2023 г. плата за подключение в г. Иваново регулирующим органом не установлена.

Мероприятия по подключению новых потребителей в ценовой зоне теплоснабжения должны быть реализованы в соответствии с ПП РФ №2115 от 30.11.2021. Плата за подключение устанавливается по соглашению сторон. В связи с этим в общий реестр проектов схемы теплоснабжения данные мероприятия не включаются.

**5. ПРЕДЛОЖЕНИЯ ПО СТРОИТЕЛЬСТВУ ТЕПЛОВЫХ СЕТЕЙ,
ОБЕСПЕЧИВАЮЩИХ УСЛОВИЯ, ПРИ НАЛИЧИИ КОТОРЫХ СУЩЕСТВУЕТ
ВОЗМОЖНОСТЬ ПОСТАВОК ТЕПЛОВОЙ ЭНЕРГИИ ПОТРЕБИТЕЛЯМ ОТ
РАЗЛИЧНЫХ ИСТОЧНИКОВ ТЕПЛОВОЙ ЭНЕРГИИ ПРИ СОХРАНЕНИИ
НАДЕЖНОСТИ ТЕПЛОСНАБЖЕНИЯ**

Схемой теплоснабжения не предусматривается строительство тепловых сетей, обеспечивающих условия, при наличии которых существует возможность поставок тепловой энергии потребителям от различных источников тепловой энергии при сохранении надежности теплоснабжения.

6. ПРЕДЛОЖЕНИЙ ПО СТРОИТЕЛЬСТВУ, РЕКОНСТРУКЦИИ И (ИЛИ) МОДЕРНИЗАЦИИ ТЕПЛОВЫХ СЕТЕЙ ДЛЯ ПОВЫШЕНИЯ ЭФФЕКТИВНОСТИ ФУНКЦИОНИРОВАНИЯ СИСТЕМЫ ТЕПЛОСНАБЖЕНИЯ, В ТОМ ЧИСЛЕ ЗА СЧЕТ ПЕРЕВОДА КОТЕЛЬНЫХ В ПИКОВЫЙ РЕЖИМ РАБОТЫ ИЛИ ЛИКВИДАЦИИ КОТЕЛЬНЫХ

В данном разделе рассматриваются мероприятия по строительству, реконструкции и (или) модернизации тепловых сетей для повышения эффективности функционирования системы теплоснабжения, в том числе за счет перевода котельных в пиковый режим работы или ликвидации котельных.

6.1 Переключение части зоны ИвТЭЦ-2 на ИвТЭЦ-3 на границе зон теплоснабжения

Филиал «Владимирский» ПАО «Т Плюс» планирует вывести из эксплуатации Ивановскую ТЭЦ-2. В мастер-плане настоящего проекта актуализации рассмотрено 3 варианта вывода ИвТЭЦ-2. Рекомендуемым вариантом является Сценарий 1 - Строительство котельной на территории ИвТЭЦ-2 на полную расчетную нагрузку существующей зоны ИвТЭЦ -2 с учетом нагрузки перспективной застройки

Существующие зоны действия источников тепловой энергии ИвТЭЦ-2 и ИвТЭЦ-3 приведены на рисунке ниже.

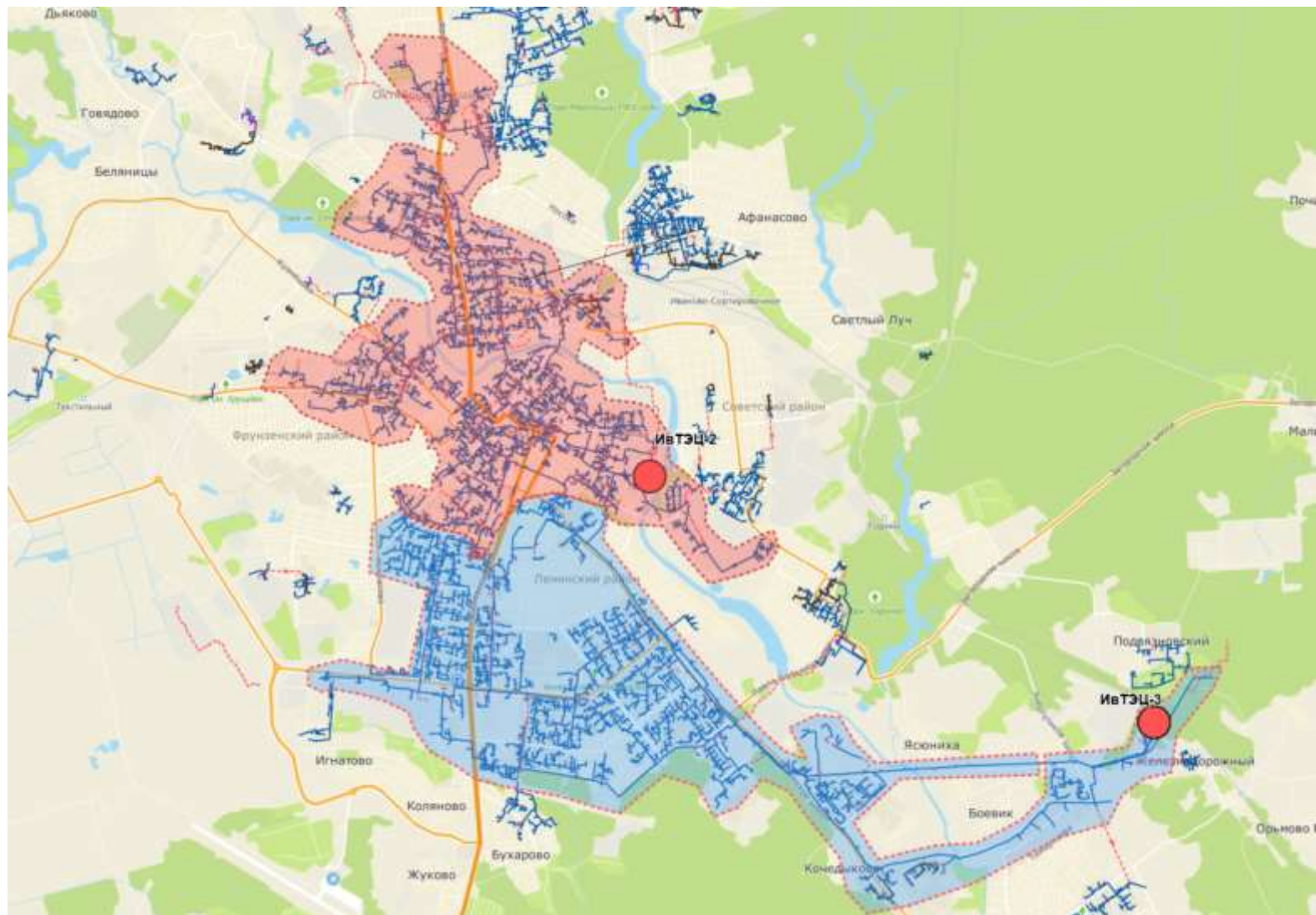


Рисунок 6.1 – Существующие зоны действия источников тепловой энергии ИвТЭЦ-2 и ИвТЭЦ-3

По данным Филиала «Владимирский» ПАО «Т Плюс» подпитка контура ИвТЭЦ-2 в ОЗП в количестве до 200т/ч может осуществляться по перемычке от ИвТЭЦ-3, данная схема опробована и работоспособна. на сегодняшний день не используется ввиду экономической нецелесообразности. После перевода подпитки тепловых сетей ИвТЭЦ-2 от Горводоканала вода от ИвТЭЦ-3 будет дешевле и этот режим будет задействован. Соответственно схемой теплоснабжения предусмотрен перевод тепловой нагрузки с ИвТЭЦ-2 на ИвТЭЦ-3 до 13 Гкал/час.

6.2 Решение по оптимизации распределения нагрузок в районе котельных ООО «Теплоснаб-2010» и ИБХР ФКУ «ЦОУМТС МВД России»

С участием руководства Ивановской базы хранения ресурсов (филиал) федерального казенного учреждения «ЦОУМТС» МВД России было принято решение о целесообразности передачи котельной Ивановской базы хранения ресурсов (филиал) федерального казенного учреждения «ЦОУМТС МВД России» в муниципальную собственность.

Проектом актуализации схемы теплоснабжения к реализации предполагается Сценарий 3 - перевод потребителей ООО "Теплоснаб-2010" на котельную ИБХР ФКУ «ЦОУМТС МВД России» с увеличением мощности котельной ИБХР ФКУ «ЦОУМТС МВД России» (принятие котельной в концессию)

Для перевода потребителей ООО "Теплоснаб-2010" на котельную ИБХР ФКУ «ЦОУМТС МВД России» с увеличением мощности котельной ИБХР ФКУ «ЦОУМТС МВД России» (принятие котельной в концессию) требуется выполнение следующих мероприятий:

Вариант 1.

- реконструкция котельной ИБХР ФКУ «ЦОУМТС МВД России» с увеличением мощности;
- перекладка существующего вывода №1 от забора ООО «Теплоснаб-2010» до котельной ИБХР диаметром 150 мм на новый 2Ду300 мм, L = 550 м с прокладкой дополнительной линии ГВС 2Ду100/80 мм, L = 550 м (трасса красного цвета на рисунке 4.22-4.23).
- строительство новой теплотрассы диаметром 2Ду300 мм, L = 450 м с прокладкой дополнительной линии ГВС 2Ду100/80 мм, L = 450 м с наружной стороны забора до точки врезки в коллектор котельной (трасса зеленого цвета на рисунке 4.22);

Вариант 2.

- реконструкция котельной ИБХР ФКУ «ЦОУМТС МВД России» с увеличением мощности;
- перекладка существующего вывода №1 от забора ООО «Теплоснаб-2010» до котельной ИБХР диаметром 150 мм на новый 2Ду300 мм, L = 550 м с прокладкой дополнительной линии ГВС 2Ду100/80 мм, L = 550 м (трасса красного цвета на рисунке 4.22-4.23).
- для максимального исключения прохождения новой теплотрассы по территории ООО «Теплоснаб-2010» возможен вариант разделения теплотрассы на два потока (сеть отопления

2Ду175 мм, L = 700 м и сеть ГВС 2Ду76/57 мм, L = 700 м; сеть отопления 2Ду250 мм, L = 450 м и сеть ГВС 2Ду76/57 мм, L = 450 м), огибающими территорию с обеих сторон согласно схемы, указанной на рисунке 4.23 (зеленый цвет).

Окончательное решение по способу прокладки теплотрассы любого из намеченных вариантов будет произведено на этапе выполнения проектно-изыскательских работ в 2024 году.

В графическом виде мероприятия приведены ниже

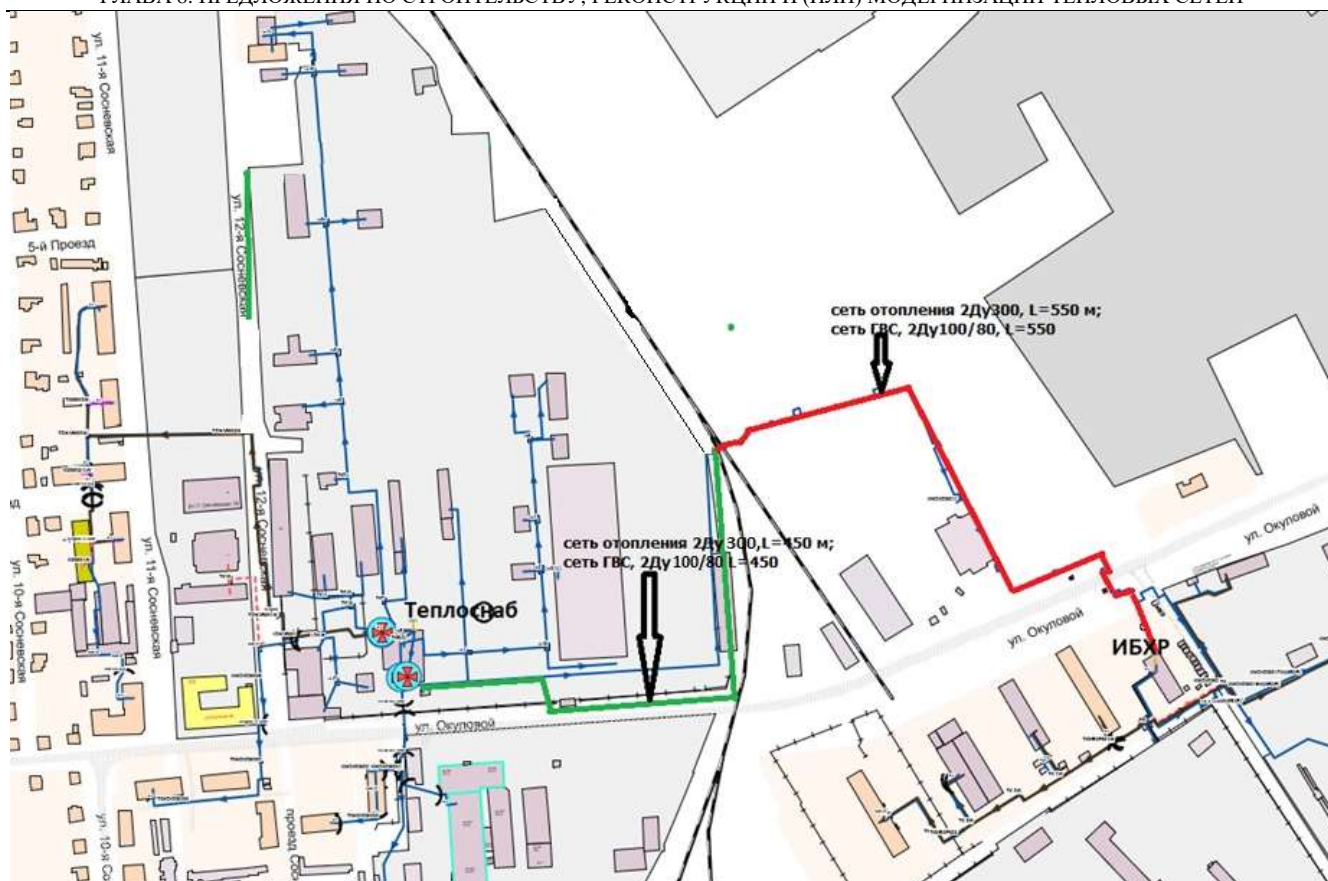


Рисунок 6.2 – Вариант 1. Мероприятия переключения потребителей котельной ООО «Теплоснаб-2010» на котельную ИБХР ФКУ «ЦОУМТС МВД России»

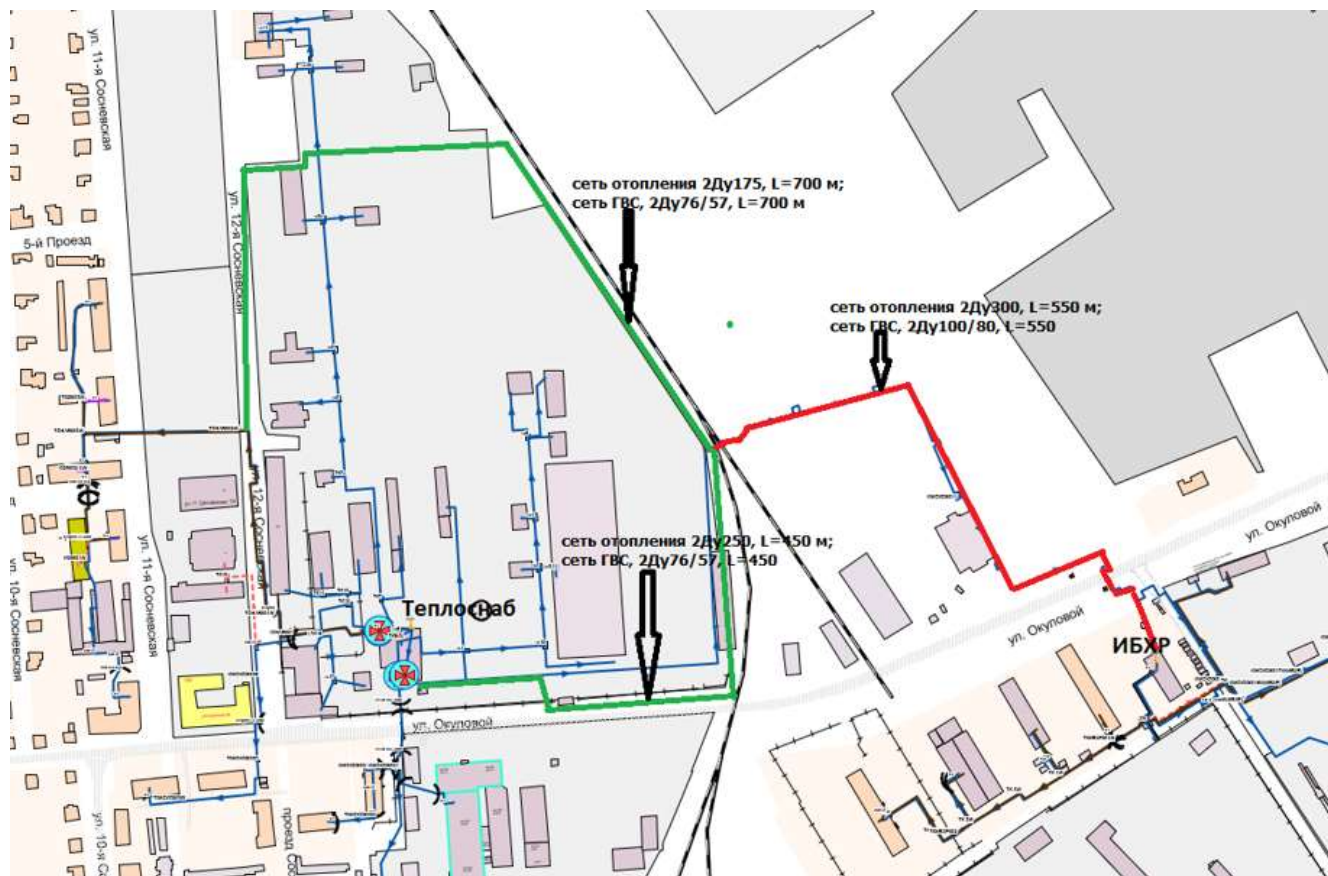


Рисунок 6.3 – Вариант 2. Мероприятия переключения потребителей котельной ООО «Теплоснаб-2010» на котельную ИБХР ФКУ «ЦОУМТС МВД России»

6.3 Решение по оптимизации распределения нагрузок в районе ФКУ исправительная колония №7 УФСИН России по Ивановской области

Проектом актуализации схемы теплоснабжения были рассмотрены различные решения по подключению перспективных потребителей ФКУ ИК№7 УФСИН России Ивановской области и ФКУ СИЗО-1 (более подробное описание вариантов рассмотрено в Главе 5 «Мастер-план» Обосновывающих материалов).

Схемой к реализации принимается сценарий 1 - Строительство новой блочно-модульной котельной (При условии подачи заявки и заключения договора на технологическое присоединение к сетям ПАО «Т Плюс»). Реализация мероприятий выполняется за счет средств, полученных за счёт платы за подключение (технологическое присоединение) в соответствии со сроками подключений, которые будут указаны в заявках на подключение. Более предпочтительным является реализация трассировки по варианту 1, однако окончательный выбор варианта должен осуществляться по результатам проектных изысканий. В случае отсутствия заявки и заключения договора на технологическое присоединение реализуется Сценарий 3 – Сохранение существующей схемы.

Сценарий 1 предполагает 2 возможных варианта реализации:

Сценарий 1.1 (вариант 1):

- Строительство БМК
- Строительство тепловых сетей 2Ду 273 мм длиной 40 м
- Строительство тепловых сетей 2Ду 219 мм длиной 170 м

Сценарий 1.2 (вариант 2):

- Строительство БМК
- Строительство тепловых сетей 2Ду 273 мм длиной 120 м
- Строительство тепловых сетей 2Ду 219 мм длиной 100 м

Величина капитальных затрат по сценарию 1:

- Строительство БМК - 45453 тыс. руб.
- Строительство тепловых сетей (вариант 1) – 7039 тыс. руб.
- Строительство тепловых сетей (вариант 2) – 12151 тыс. руб.

В графическом виде мероприятия приведены ниже.



**Рисунок 6.4 – Решение по оптимизации распределения нагрузок в районе ФКУ
исправительная колония №7 УФСИН России по Ивановской области**

Таблица 6.1 - Объемы строительства тепловых сетей в зоне деятельности ЕТО-1 для повышения эффективности функционирования системы теплоснабжения котельной ИК №7 УФСИН России по Ивановской области (П43.4 МУ)

Источник	Наименование участка	Длина участка, м	Год реализации ПИР и ПСД	Год строительства/реконструкции	Существующий условный диаметр, мм	Перспективный условный диаметр, мм	Вид прокладки тепловой сети	Теплоизоляционный материал	Затраты в ценах базового года, без НДС, тыс. руб.				Затраты в ценах базового года, с НДС, тыс. руб.	Затраты в прогнозных ценах, без НДС, тыс. руб.				Затраты в прогнозных ценах, с НДС, тыс. руб.
									Стоимость ПИР и ПСД в ценах базового года, тыс. руб.	Стоимость оборудования в ценах базового года, тыс. руб.	Стоимость СМР в ценах базового года, тыс. руб.	ВСЕГО Стоимость в ценах базового года, тыс. руб.		Стоимость ПИР и ПСД на дату реализации, тыс. руб.	Стоимость оборудования на дату реализации, тыс. руб.	Стоимость СМР на дату реализации, тыс. руб.	ВСЕГО Стоимость на дату реализации, тыс. руб.	
ЕТО №01 (Филиал «Владимирский» ПАО «Т Плюс»)																		
ТСО: Филиал «Владимирский» ПАО «Т Плюс»																		
ИК №7 УФСИН России по Ивановской области	строительство тепловых сетей 2Ду 273 мм длиной 40 м	250	-	-	-	250	-	ППУ	296	2744	1182	4222	5066	307	2854	1229	4390	5268
	строительство тепловых сетей 2Ду 219 мм длиной 170 м	200	-	-	-	200	-	ППУ	197	1831	789	2817	3381	205	1905	820	2930	3516
Итого по ТСО: Филиал «Владимирский» ПАО «Т Плюс»		450							493	4575	1971	7039	8447	512	4758	2050	7321	8785
Итого по ЕТО №1		450							493	4575	1971	7039	8447	512	4758	2050	7321	8785
Итого по г. Иваново		450							493	4575	1971	7039	8447	512	4758	2050	7321	8785

6.4 Решение по оптимизации теплоснабжения объекта Детский сад №19

Детский сад №19 – подключен по ГВС только по прямому (без обратного) трубопроводу, длина составляет 420 м, на данном участке больше нет потребителей, вследствие этого, при низких температурах наружного воздуха, во время выходных дней, водоразбор отсутствует, появляется высокий риск замерзания трубопровода

Для переключения требуется выполнение следующих мероприятий:

Установка накопительного бойлера косвенного нагрева с ТЭНом на нужды ГВС в тепловом узле потребителя. Ориентировочные затраты 500 тыс. руб.

На рисунке ниже представлено ориентировочное месторасположение предлагаемой к строительству БМК, а также можно увидеть коридор прохождения рассматриваемого участка.



Рисунок 6.5 – Решение по оптимизации теплоснабжения объекта Детский сад №19

Принятый к реализации в соответствии Главой 5 сценарий 3 предполагает установку бойлера косвенного нагрева холодной воды от системы отопления. Данный бойлер должен иметь также ТЭН для обеспечения ГВС летом. Сценарий просчитан исходя из нормативов потребления горячей воды, установленных СНиП 2.04.01-85 и проектной мощности детского сада (128 воспитанников). Исходя из вышеуказанных параметров достаточно установки бойлера 1500 литров.

При этом, выводится сеть ГВС и исключаются потери и эксплуатационные затраты на ее обслуживание (порядка 350-400 тыс. руб. в год). Также необходимо отметить, что строительство обратной тепловой сети приведет к росту потерь тепловой энергии и эксплуатационных затрат (200-250 тыс. руб. в год)

Установка бойлера предполагает использование горячей воды питьевого качества от водопровода АО «Водоканал».

Поскольку данные работы предусматриваются на имуществе потребителя, источником финансирования не может являться инвестиционная программа ЕТО. Данное мероприятие должно быть профинансировано из бюджетных средств.

7. ПРЕДЛОЖЕНИЯ ПО СТРОИТЕЛЬСТВУ ТЕПЛОВЫХ СЕТЕЙ ДЛЯ ОБЕСПЕЧЕНИЯ НОРМАТИВНОЙ НАДЕЖНОСТИ ТЕПЛОСНАБЖЕНИЯ

Мероприятия, рассматриваемые в данном разделе, включаются в подгруппу проектов «Реконструкция тепловых сетей для обеспечения надежности теплоснабжения потребителей, в том числе в связи с исчерпанием эксплуатационного ресурса».

Повышение уровня надежности и безопасности теплоснабжения существующих и перспективных потребителей запланировано за счет осуществления следующих мероприятий:

- реконструкция тепловых сетей с увеличением диаметров трубопроводов во избежание превышения допустимой величины давления в обратном трубопроводе систем теплоснабжения потребителей;
- мероприятия по реконструкции тепловых сетей, подлежащих замене в связи с исчерпанием эксплуатационного ресурса теплоснабжения;

Данные мероприятия рассмотрены в разделах 9 и 10 текущей главы соответственно.

8. ПРЕДЛОЖЕНИЙ ПО РЕКОНСТРУКЦИИ И (ИЛИ) МОДЕРНИЗАЦИИ ТЕПЛОВЫХ СЕТЕЙ С УВЕЛИЧЕНИЕМ ДИАМЕТРА ТРУБОПРОВОДОВ ДЛЯ ОБЕСПЕЧЕНИЯ ПЕРСПЕКТИВНЫХ ПРИРОСТОВ ТЕПЛОВОЙ НАГРУЗКИ

Мероприятия, рассматриваемые в данном разделе, включаются в подгруппу проектов «Реконструкция тепловых сетей с увеличением диаметра теплопроводов для обеспечения перспективных приростов тепловой нагрузки».

Схемой теплоснабжения не предусматривается мероприятий по реконструкции тепловых сетей с увеличением диаметра теплопроводов для обеспечения перспективных приростов тепловой нагрузки.

9. ПРЕДЛОЖЕНИЯ ПО РЕКОНСТРУКЦИИ И (ИЛИ) МОДЕРНИЗАЦИИ ТЕПЛОВЫХ СЕТЕЙ, ПОДЛЕЖАЩИХ ЗАМЕНЕ В СВЯЗИ С ИСЧЕРПАНИЕМ ЭКСПЛУАТАЦИОННОГО РЕСУРСА

Нормативный срок службы трубопроводов тепловых сетей, в соответствии с требованиями п. 1.13 типовой инструкции по периодическому техническому освидетельствованию трубопроводов тепловых сетей в процессе эксплуатации РД 153-34.0-20.522.99, соответствует 25 годам эксплуатации.

Для поддержания надежности систем теплоснабжения схемой теплоснабжения предусматривается ежегодное проведение капитального ремонта тепловых сетей. Конкретный перечень мероприятий по капитальному ремонту на каждый год будет формироваться ремонтной программой предприятия с учетом технического освидетельствования трубопроводов. Объем поддерживающих инвестиций, предусмотренных схемой теплоснабжения на реконструкцию тепловых сетей в целях снижения износа, представлен в п. 11.

Объемы мероприятий по реконструкции тепловых сетей ТСО (за исключение тепловых сетей ПАО «Т плюс») представлены в таблице ниже.

Таблица 9.1 – Объем и характеристики мероприятий реконструкции и (или) модернизации тепловых сетей и сооружений на них в зоне деятельности ЕТО

Источник	Наименование участка	Длина участка, м	Год реализации ПИР и ПСД	Год строительства/ реконструкции	Существующий условный диаметр, м	Перспективный условный диаметр, м	Вид прокладки тепловой сети	Теплоизоляционный материал	Затраты в ценах 2022 года, без НДС, тыс. руб.				Затраты в ценах 2022 года, с НДС, тыс. руб.	Затраты в прогнозных ценах, без НДС, тыс. руб.				Затраты в прогнозных ценах, с НДС, тыс. руб.
									Стоимость ПИР и ПСД в ценах 2022 года, тыс. руб.	Стоимость оборудования в ценах 2022 года, тыс. руб.	Стоимость СМР в ценах 2022 года, тыс. руб.	ВСЕГО Стоимость в ценах 2022 года, тыс. руб.	ВСЕГО Стоимость в ценах 2022 года, тыс. руб.	Стоимость ПИР и ПСД на дату реализации, тыс. руб.	Стоимость оборудования на дату реализации, тыс. руб.	Стоимость СМР на дату реализации, тыс. руб.	ВСЕГО Стоимость на дату реализации, тыс. руб.	ВСЕГО Стоимость на дату реализации, тыс. руб.
ЕТО №01 (Филиал «Владимирский» ПАО «Г Плюс»)																		
ТСО: АО «ИвГТЭ» (Мероприятия Концессионного соглашения)																		
1	2	3	4	5	6	7	8	9	10	11	12	13	14	15	16	17	18	19
Котельная ООО «РесурсЭнерго»	Реконструкция участка тепловой сети от забора ОАО "ИСЗ" до ТК-1 через ТК-0 (смотровая) 2 этап	216	2030	2030	216/ 219-от, 114-гвс 1 тр	216/ 219-от, 114-гвс 1 тр	надземная	ППУ	97,2	902,5	388,8	1388,4	1666,1	135,8	1261,4	543,4	1940,6	2328,7
Котельная ООО «РесурсЭнерго»	Реконструкция участка тепловой сети ТК-1 до дома 5а по улице Чехова (через Т-1.01)	46,5	2030	2030	46,5/ 76-от 32-гвс 1 тр (19 м)	46,5/ 76-от 32-гвс 1 тр (19 м)	подземная канальная-от надземная-гвс	ППУ	66,1	614,2	264,6	944,9	1133,9	92,5	858,5	369,8	1320,8	1584,9
Котельная ООО «РесурсЭнерго»	Реконструкция участка тепловой сети ТК-1 до ТК-2	27	2030	2030	27/ 219-от 108-гвс 1 тр	27/ 219-от 108-гвс 1 тр	подземная канальная-от надземная-гвс	ППУ	14,9	138,3	59,6	212,8	255,4	20,8	193,4	83,3	297,5	357
Котельная ООО «РесурсЭнерго»	Реконструкция участка тепловой сети ТК-2 до ТК-3 (1 этап)	117,5	2030	2030	117,5/ 219-от 108 гвс 1 тр	117,5/ 219-от 108 гвс 1 тр	подземно-надземная	ППУ	51,5	478	205,9	735,4	882,4	71,9	668,1	287,8	1027,9	1233,4
Котельная ООО «РесурсЭнерго»	Реконструкция участка тепловой сети ТК-3 до ТК-4 (1 этап)	12	2030	2030	12/ 219-от 108-гвс 1 тр	12/ 219-от 108-гвс 1 тр	надземная	ППУ	5,6	51,7	22,3	79,6	95,5	7,8	72,3	31,1	111,2	133,5
Котельная ООО «РесурсЭнерго»	Реконструкция участка тепловой сети ТК-4 до ТК-5	75	2030	2030	75/ 219-от 108-гвс 1 тр	75/ 219-от 108-гвс 1 тр	подземная канальная	ППУ	32,5	302,1	130,1	464,8	557,7	45,5	422,2	181,9	649,6	779,5
Котельная ООО «РесурсЭнерго»	Реконструкция участка тепловой сети ТК-5 до ТК-6	65	2030	2030	65/ 219-от 108 гвс 1 тр	65/ 219-от 108 гвс 1 тр	подземная канальная	ППУ	18,9	175,9	75,8	270,6	324,8	26,5	245,9	105,9	378,3	453,9
Котельная ИГЭУ (ФГБОУ ВО «Ивановский государственный университет»)	Реконструкция участка тепловой сети от ТК-В.102 до ТК-В.102а и до наружной стены здания МДОУ Детский сад №89 по ул.Лебедева-Кумача, д.1	90	2031	2031	90/ 110/160, 63/125	90/ 110/160, 63/126	подземная	ППУ	143,5	1332,1	573,8	2049,4	2459,3	208,5	1936,4	834,1	2979,1	3574,9
Котельная АО «Ивхимпром»	Реконструкция теплотрассы от	69	2023	2023	69/ 219	69/ 219	подземная канальная	ППУ	234,7	2179,8	939	3353,6	4024,3	246,3	2286,6	985	3517,9	4221,5

ОБОСНОВЫВАЮЩИЕ МАТЕРИАЛЫ К СХЕМЕ ТЕПЛОСНАБЖЕНИЯ МО ГОРОД ИВАНОВО НА ПЕРИОД ДО 2035 Г.
ГЛАВА 8. ПРЕДЛОЖЕНИЯ ПО СТРОИТЕЛЬСТВУ, РЕКОНСТРУКЦИИ И (ИЛИ) МОДЕРНИЗАЦИИ ТЕПЛОВЫХ СЕТЕЙ

Источник	Наименование участка	Длина участка, м	Год реализации ПИР и ПСД	Год строительства/ реконструкции	Существующий условный диаметр, м	Перспективный условный диаметр, м	Вид прокладки тепловой сети	Теплоизоляционный материал	Затраты в ценах 2022 года, без НДС, тыс. руб.				Затраты в ценах 2022 года, с НДС, тыс. руб.	Затраты в прогнозных ценах, без НДС, тыс. руб.				Затраты в прогнозных ценах, с НДС, тыс. руб.	
									Стоимость ПИР и ПСД в ценах 2022 года, тыс. руб.	Стоимость оборудования в ценах 2022 года, тыс. руб.	Стоимость СМР в ценах 2022 года, тыс. руб.	ВСЕГО Стоимость в ценах 2022 года, тыс. руб.	ВСЕГО Стоимость в ценах 2022 года, тыс. руб.	Стоимость ПИР и ПСД на дату реализации, тыс. руб.	Стоимость оборудования на дату реализации, тыс. руб.	Стоимость СМР на дату реализации, тыс. руб.	ВСЕГО Стоимость на дату реализации, тыс. руб.	ВСЕГО Стоимость на дату реализации, тыс. руб.	
	тХП002 (забор ОАО "Ивхимпром") до Т01ХП																		
Котельная ООО «РесурсЭнерго»	Реконструкция участка тепловой сети от ТК-16 до ТК-17	12	2023	2023	дек.76	дек.76	подземная канальная	ППУ	27,5	255,5	110,1	393,1	471,7	28,9	268	115,4	412,3	494,8	
Котельная ООО «РесурсЭнерго»	Реконструкция участка тепловой сети от ТК-17 до дома 4б по улице Минская	4,5	2023	2023	4,5/ 76	4,5/ 76	подземная канальная	ППУ	13,4	124,9	53,8	192,1	230,5	14,1	131	56,4	201,5	241,8	
Котельная ООО «РесурсЭнерго»	Реконструкция участка тепловой сети от ТК-17 до дома 4в по улице Минская	8	2023	2023	авг.76	авг.76	подземная канальная	ППУ	19,9	184,7	79,6	284,1	341	20,9	193,7	83,5	298,1	357,7	
Котельная ООО «РесурсЭнерго»	Реконструкция участка тепловой сети от ТК10.01 до ТК11	34,5	2023	2023	34,5/ 159-от, 76-гвс 1 тр	34,5/ 159-от, 76-гвс 1 тр	подземная канальная	ППУ	133,8	1242,1	535,1	1911	2293,2	140,3	1303	561,3	2004,6	2405,6	
Котельная ООО «РесурсЭнерго»	Реконструкция участка тепловой сети от врезки между тепловыми камерами (ТК10 и ТК11) от ТК-10.01 до ТК-23	15,6	2023	2023	15,6/ 57	15,6/ 57	подземная канальная	ППУ	31,7	294,7	126,9	453,3	544	33,3	309,1	133,1	475,5	570,6	
Котельная ООО «РесурсЭнерго»	Реконструкция участка тепловой сети от ТК-23 до дома 6 по 1-ому Минскому переулку	15	2023	2023	15/ 57	15/ 57	подземная канальная	ППУ	27,4	254,7	109,7	391,8	470,2	28,8	267,2	115,1	411	493,2	
Котельная ООО «РесурсЭнерго»	Реконструкция участка тепловой сети от ТК-23 до дома 8/8 по улице 2-ая Минская	12,1	2023	2023	12,1/ 57	12,1/ 57	подземная канальная	ППУ	24,1	223,7	96,4	344,2	413	25,3	234,7	101,1	361	433,2	
Котельная ООО «РесурсЭнерго»	Реконструкция участка тепловой сети от ТК-11 до дома 10 по улице 2-ая Минская	12,8	2023	2023	12,8/ 57	12,8/ 57	подземная канальная	ППУ	24,8	230	99,1	353,9	424,7	26	241,3	103,9	371,2	445,5	

ОБОСНОВЫВАЮЩИЕ МАТЕРИАЛЫ К СХЕМЕ ТЕПЛОСНАБЖЕНИЯ МО ГОРОД ИВАНОВО НА ПЕРИОД ДО 2035 Г.
ГЛАВА 8. ПРЕДЛОЖЕНИЯ ПО СТРОИТЕЛЬСТВУ, РЕКОНСТРУКЦИИ И (ИЛИ) МОДЕРНИЗАЦИИ ТЕПЛОВЫХ СЕТЕЙ

Источник	Наименование участка	Длина участка, м	Год реализации ПИР и ПСД	Год строительства/ реконструкции	Существующий условный диаметр, м	Перспективный условный диаметр, м	Вид прокладки тепловой сети	Теплоизоляционный материал	Затраты в ценах 2022 года, без НДС, тыс. руб.				Затраты в ценах 2022 года, с НДС, тыс. руб.	Затраты в прогнозных ценах, без НДС, тыс. руб.				Затраты в прогнозных ценах, с НДС, тыс. руб.
									Стоимость ПИР и ПСД в ценах 2022 года, тыс. руб.	Стоимость оборудования в ценах 2022 года, тыс. руб.	Стоимость СМР в ценах 2022 года, тыс. руб.	ВСЕГО Стоимость в ценах 2022 года, тыс. руб.	ВСЕГО Стоимость в ценах 2022 года, тыс. руб.	Стоимость ПИР и ПСД на дату реализации, тыс. руб.	Стоимость оборудования на дату реализации, тыс. руб.	Стоимость СМР на дату реализации, тыс. руб.	ВСЕГО Стоимость на дату реализации, тыс. руб.	ВСЕГО Стоимость на дату реализации, тыс. руб.
Котельная ООО «РесурсЭнерго»	Реконструкция участка тепловой сети от ТК-26 до дома 12 по улице 2-ая Минская	12,2	2023	2023	12,2/ 57	12,2/ 57	подземная канальная	ППУ	24,7	229,3	98,8	352,8	423,4	25,9	240,6	103,6	370,1	444,1
Котельная ООО «РесурсЭнерго»	Реконструкция участка тепловой сети от ТК-26 до дома 9 по 2-ому Минскому переулку	20	2023	2023	20/ 57	20/ 57	подземная канальная	ППУ	32,3	299,9	129,2	461,4	553,7	33,9	314,6	135,5	484	580,8
Котельная ООО «РесурсЭнерго»	Реконструкция участка тепловой сети от ТК-13 до дома 2а по 1-ому Минскому переулку	15	2023	2023	15/ 57	15/ 57	подземная канальная	ППУ	31	288	124,1	443,1	531,7	32,5	302,1	130,1	464,8	557,8
ИвТЭЦ-2	Реконструкция теплотрассы от В124 до дома 18 по улице Майорова	12,4	2023	2023	12,4/ 108	12,4/ 108	подземная канальная	ППУ	41,2	382,4	164,7	588,4	706,1	43,2	401,2	172,8	617,2	740,7
Котельная ИГЭУ (ФГБОУ ВО «Ивановский государственный университет»)	Реконструкция теплотрассы от В-105.01 до дома 1 по улице Серафимовича (4 трубы)	9	2024	2024	9/ 108-от, 57-гвс	9/ 108-от, 57-гвс	подземная канальная	ППУ	50,8	472	203,3	726,1	871,3	55,8	518,4	223,3	797,5	957
Котельная ИГЭУ (ФГБОУ ВО «Ивановский государственный университет»)	Реконструкция участка тепловой сети от ТК18 до дома 2а по улице Лебедева-Кумача (гараж)	21	2024	2024	21/ 108-от, 108/57-гвс	21/ 108-от, 108/57-гвс	подземная канальная	ППУ	115,3	1071	461,4	1647,7	1977,2	126,7	1176,3	506,7	1809,7	2171,6
Котельная ИГЭУ (ФГБОУ ВО «Ивановский государственный университет»)	Реконструкция участка тепловой сети от ТК19 до дома 2а по улице Лебедева-Кумача (ЭОП)	17	2024	2024	17/ 108-от, 57-гвс	17/ 108-от, 57-гвс	подземная канальная	ППУ	96	891,5	384	1371,6	1645,9	105,4	979,2	421,8	1506,4	1807,7
Котельная ИГЭУ (ФГБОУ ВО «Ивановский государственный университет»)	Реконструкция участка тепловой сети от ТК20 до дома 1 по улице Серафимовича (мебельный магазин)	8	2024	2024	авг.57	авг.57	подземная канальная	ППУ	22,5	209,2	90,1	321,8	386,1	24,7	229,7	99	353,4	424,1

ОБОСНОВЫВАЮЩИЕ МАТЕРИАЛЫ К СХЕМЕ ТЕПЛОСНАБЖЕНИЯ МО ГОРОД ИВАНОВО НА ПЕРИОД ДО 2035 Г.
ГЛАВА 8. ПРЕДЛОЖЕНИЯ ПО СТРОИТЕЛЬСТВУ, РЕКОНСТРУКЦИИ И (ИЛИ) МОДЕРНИЗАЦИИ ТЕПЛОВЫХ СЕТЕЙ

Источник	Наименование участка	Длина участка, м	Год реализации ПИР и ПСД	Год строительства/ реконструкции	Существующий условный диаметр, м	Перспективный условный диаметр, м	Вид прокладки тепловой сети	Теплоизоляционный материал	Затраты в ценах 2022 года, без НДС, тыс. руб.				Затраты в ценах 2022 года, с НДС, тыс. руб.	Затраты в прогнозных ценах, без НДС, тыс. руб.				Затраты в прогнозных ценах, с НДС, тыс. руб.
									Стоимость ПИР и ПСД в ценах 2022 года, тыс. руб.	Стоимость оборудования в ценах 2022 года, тыс. руб.	Стоимость СМР в ценах 2022 года, тыс. руб.	ВСЕГО Стоимость в ценах 2022 года, тыс. руб.	ВСЕГО Стоимость в ценах 2022 года, тыс. руб.	Стоимость ПИР и ПСД на дату реализации, тыс. руб.	Стоимость оборудования на дату реализации, тыс. руб.	Стоимость СМР на дату реализации, тыс. руб.	ВСЕГО Стоимость на дату реализации, тыс. руб.	ВСЕГО Стоимость на дату реализации, тыс. руб.
Котельная ООО «Альфа»	Реконструкция теплотрассы от дома 14А по улице Революционной до ТК17	15	2024	2024	15/ 89	15/ 89	подземная канальная	ППУ	44,4	412,7	177,8	634,9	761,9	48,8	453,3	195,2	697,3	836,8
Котельная ИБХР ФКУ «ЦОУМТС МВД России»	Реконструкция теплотрассы от тепловой камеры-1 до д.74 по улице Окуловой	7	2024	2024	7/ 89-от, 57-гвс	7/ 89-от, 57-гвс	подземная канальная	ППУ	35,6	330,3	142,3	508,1	609,7	39,1	362,7	156,3	558	669,7
Котельная ООО «РесурсЭнерго»	Реконструкция участка тепловой сети от ТК-24 до дома 4 по 1-ому Минскому переулку	19,1	2024	2024	19,1/ 76	19,1/ 76	подземная канальная	ППУ	31,2	290,1	124,9	446,2	535,5	34,3	318,6	137,2	490,1	588,1
ИвТЭЦ-3	Реконструкция теплотрассы от Д39 до дома 24 по улице Панина	25	2024	2024	25/ 57	25/ 57	подземная канальная	ППУ	55,1	511,2	220,2	786,5	943,8	60,5	561,5	241,9	863,8	1036,6
ИвТЭЦ-2	Реконструкция теплотрассы от тепловой камеры К-5 до узла ул. Смирнова,105	180	2024	2024	180/ 108	180/ 108	надземная	ППУ	173,9	1614,9	695,6	2484,4	2981,3	191	1773,6	764	2728,7	3274,4
Котельная ИГЭУ (ФГБОУ ВО «Ивановский государственный университет»)	Реконструкция теплотрассы от ТК-20 до дома №5 корпус 7 по Институтскому проезду	64	2025	2025	64/ 108	64/ 108	подземная	ППУ	139,3	1293,3	557,1	1989,7	2387,7	159,5	1481,5	638,2	2279,3	2735,1
Котельная ООО «Альфа»	Реконструкция теплотрассы от ТК17 до дома 12 по улице Революционной	22	2025	2025	22/ 76	22/ 76	подземная канальная	ППУ	53,1	493,4	212,5	759	910,8	60,9	565,2	243,5	869,5	1043,4
Котельная ООО «Система Альфа» (бывшая ООО «ТЭС»)	Реконструкция теплотрассы от ТК-12 до д.53 по пр.Бакинский	12	2025	2025	12/ 76-от, 57-гвс	12/ 76-от, 57-гвс	надземная	ППУ	18,4	171,1	73,7	263,3	315,9	21,1	196	84,4	301,6	361,9
Котельная АО «ИСМА»	Реконструкция теплотрассы от врезки у забора ЗАО "ИСМА" до ИСМА001	263	2025	2025	263/ 159	263/ 159	подземная/надземная	ППУ	478,1	4439,8	1912,5	6830,5	8196,6	547,7	5085,9	2190,9	7824,5	9389,4

ОБОСНОВЫВАЮЩИЕ МАТЕРИАЛЫ К СХЕМЕ ТЕПЛОСНАБЖЕНИЯ МО ГОРОД ИВАНОВО НА ПЕРИОД ДО 2035 Г.
ГЛАВА 8. ПРЕДЛОЖЕНИЯ ПО СТРОИТЕЛЬСТВУ, РЕКОНСТРУКЦИИ И (ИЛИ) МОДЕРНИЗАЦИИ ТЕПЛОВЫХ СЕТЕЙ

Источник	Наименование участка	Длина участка, м	Год реализации ПИР и ПСД	Год строительства/ реконструкции	Существующий условный диаметр, м	Перспективный условный диаметр, м	Вид прокладки тепловой сети	Теплоизоляционный материал	Затраты в ценах 2022 года, без НДС, тыс. руб.				Затраты в ценах 2022 года, с НДС, тыс. руб.	Затраты в прогнозных ценах, без НДС, тыс. руб.				Затраты в прогнозных ценах, с НДС, тыс. руб.
									Стоимость ПИР и ПСД в ценах 2022 года, тыс. руб.	Стоимость оборудования в ценах 2022 года, тыс. руб.	Стоимость СМР в ценах 2022 года, тыс. руб.	ВСЕГО Стоимость в ценах 2022 года, тыс. руб.	ВСЕГО Стоимость в ценах 2022 года, тыс. руб.	Стоимость ПИР и ПСД на дату реализации, тыс. руб.	Стоимость оборудования на дату реализации, тыс. руб.	Стоимость СМР на дату реализации, тыс. руб.	ВСЕГО Стоимость на дату реализации, тыс. руб.	ВСЕГО Стоимость на дату реализации, тыс. руб.
Котельная ООО «РесурсЭнерго»	Реконструкция участка тепловой сети от забора ОАО "ИСЗ" до ТК-1 через ТК-0 (смотровая) 1 этап	216	2026	2026	216/ 219-от, 114-гвс 1 тр	216/ 219-от, 114-гвс 1 тр	надземная	ППУ	782,2	7263,3	3128,8	11174,4	13409,3	933,7	8669,8	3734,7	13338,2	16005,8
Котельная ИГЭУ (ФГБОУ ВО «Ивановский государственный университет»)	Реконструкция теплотрассы от В 102а до дома 60 по улице Парижской Коммуны	104,4	2027	2027	104,4/ 108	104,4/ 108	подземная	ППУ	198,6	1843,9	794,3	2836,8	3404,2	246,7	2291,2	987	3525	4229,9
Котельная ООО «Альфа»	Реконструкция теплотрассы от ТК17 до дома 14 по улице Революционной	6	2027	2027	июн.89	июн.89	подземная канальная	ППУ	17,6	163,2	70,3	251	301,2	21,8	202,7	87,3	311,9	374,3
Котельная АО «ИСМА»	Реконструкция теплотрассы от врезки у забора ЗАО "ИСМА" до дома 61 по Бакинскому проезду	120,5	2027	2027	120,5/ 108	120,5/ 108	подземная/надземная	ППУ	218,1	2025	872,3	3115,4	3738,5	271	2516,2	1083,9	3871,1	4645,4
Котельная ООО «Теплоснаб-2010»	Реконструкция теплотрассы от дома 68а по улице Окуловой до ТОИСКОЖ003 и до дома 68 по улице Окуловой	37	2027	2027	37/ 76	37/ 76	подземная	ППУ	73,4	681,8	293,7	1048,9	1258,7	91,2	847,2	365	1303,4	1564,1
Котельная ООО «ИЭК-1»	Реконструкция участка тепловой сети от котельной ООО "Ивмебельбыт" до дома 95 по улице Рабфаковская	47,7	2027	2027	47,7/ 76	47,7/ 76	подземная	ППУ	84,2	782,3	337	1203,6	1444,3	104,7	972,1	418,7	1495,5	1794,6
ИвТЭЦ-2	Реконструкция участка теплотрассы от А25.20 до д.7 по ул Батурина	45	2027	2027	45/ 57	45/ 57	подземная	ППУ	72,9	676,9	291,6	1041,4	1249,6	90,6	841,1	362,3	1294	1552,8
Котельная ИГЭУ (ФГБОУ ВО «Ивановский	Реконструкция теплотрассы от ТК-15 до дома 3 по	75	2028	2028	75/ 76	75/ 76	подземная канальная	ППУ	126,9	1178	507,5	1812,4	2174,9	163,9	1522,4	655,8	2342,1	2810,5

ОБОСНОВЫВАЮЩИЕ МАТЕРИАЛЫ К СХЕМЕ ТЕПЛОСНАБЖЕНИЯ МО ГОРОД ИВАНОВО НА ПЕРИОД ДО 2035 Г.
ГЛАВА 8. ПРЕДЛОЖЕНИЯ ПО СТРОИТЕЛЬСТВУ, РЕКОНСТРУКЦИИ И (ИЛИ) МОДЕРНИЗАЦИИ ТЕПЛОВЫХ СЕТЕЙ

Источник	Наименование участка	Длина участка, м	Год реализации ПИР и ПСД	Год строительства/ реконструкции	Существующий условный диаметр, м	Перспективный условный диаметр, м	Вид прокладки тепловой сети	Теплоизоляционный материал	Затраты в ценах 2022 года, без НДС, тыс. руб.				Затраты в ценах 2022 года, с НДС, тыс. руб.	Затраты в прогнозных ценах, без НДС, тыс. руб.				Затраты в прогнозных ценах, с НДС, тыс. руб.	
									Стоимость ПИР и ПСД в ценах 2022 года, тыс. руб.	Стоимость оборудования в ценах 2022 года, тыс. руб.	Стоимость СМР в ценах 2022 года, тыс. руб.	ВСЕГО Стоимость в ценах 2022 года, тыс. руб.	ВСЕГО Стоимость в ценах 2022 года, тыс. руб.	Стоимость ПИР и ПСД на дату реализации, тыс. руб.	Стоимость оборудования на дату реализации, тыс. руб.	Стоимость СМР на дату реализации, тыс. руб.	ВСЕГО Стоимость на дату реализации, тыс. руб.	ВСЕГО Стоимость на дату реализации, тыс. руб.	
государственный университет))	Институтскому проезду																		
Котельная ИГЭУ (ФГБОУ ВО «Ивановский государственный университет»)	Реконструкция теплотрассы от В-102 до дома 2 по улице Лебедева-Кумача (4 трубы)	14	2028	2028	14/ 89-от, 57-гвс	14/ 89-от, 57-гвс	подземная канальная	ППУ	70,2	651,7	280,7	1002,6	1203,1	90,7	842,2	362,8	1295,6	1554,8	
Котельная АО «ИСМА»	Реконструкция теплотрассы от ИСМА001 до ИСМА002	174,2	2028	2028	174,2/ 108	174,2/ 108	подземная	ППУ	296,7	2755,4	1187	4239,1	5086,9	383,5	3560,8	1533,9	5478,2	6573,8	
Котельная АО «ИСМА»	Реконструкция теплотрассы от ИСМА002 до дома 14 по улице 23-я Линия	20,5	2028	2028	20,5/ 108	20,5/ 108	подземная	ППУ	60,3	560,1	241,3	861,7	1034,1	78	723,8	311,8	1113,6	1336,3	
Котельная АО «ИСМА»	Реконструкция теплотрассы от ИСМА003 до дома 92 по Бакинскому проезду	55	2028	2028	55/ 108	55/ 108	подземная	ППУ	116,4	1080,4	465,4	1662,2	1994,7	150,4	1396,2	601,5	2148,1	2577,7	
Котельная ООО «Теплоснаб-2010»	Реконструкция теплотрассы от врезки у забора завода "Искож" до юИСКОЖ005 до юИСКОЖ007 до ТОИСКОЖ009 до дома 62 по улице Окуловой	227,4	2029	2029	227,4/ 89,57	227,4/ 89,57	подземная/надземная	ППУ	273,4	2538,9	1093,7	3906,1	4687,3	367,5	3412,3	1469,9	5249,7	6299,6	
Котельная ООО «Теплоснаб-2010»	Реконструкция участка тепловой сети от врезки у забора ЗАО "Ивановоискож" до юИСКОЖ011	334	2029	2029	334/ 159	334/ 159	надземная	ППУ	405,9	3768,8	1623,5	5798,1	6957,7	545,5	5065,1	2181,9	7792,5	9351	
Котельная ИГЭУ (ФГБОУ ВО «Ивановский государственный университет»)	Реконструкция теплотрассы от ТК-14 до дома 1 по Институтскому проезду	55	2030	2030	55/ 57	55/ 57	подземная канальная	ППУ	92,8	861,6	371,1	1325,5	1590,6	129,7	1204,2	518,8	1852,7	2223,2	
Котельная ИБХР ФКУ «ЦОУМТС МВД России»	Реконструкция теплотрассы от ТК юИСКОЖ013 до	407,5	2030	2030	407,5/ 76/57,89/40, 40-гвс	407,5/ 76/57,89/40, 40-гвс	подземная/надземная	ППУ	382,8	3554,1	1531	5467,9	6561,4	535	4967,7	2139,9	7642,6	9171,2	

ОБОСНОВЫВАЮЩИЕ МАТЕРИАЛЫ К СХЕМЕ ТЕПЛОСНАБЖЕНИЯ МО ГОРОД ИВАНОВО НА ПЕРИОД ДО 2035 Г.
ГЛАВА 8. ПРЕДЛОЖЕНИЯ ПО СТРОИТЕЛЬСТВУ, РЕКОНСТРУКЦИИ И (ИЛИ) МОДЕРНИЗАЦИИ ТЕПЛОВЫХ СЕТЕЙ

Источник	Наименование участка	Длина участка, м	Год реализации ПИР и ПСД	Год строительства/ реконструкции	Существующий условный диаметр, м	Перспективный условный диаметр, м	Вид прокладки тепловой сети	Теплоизоляционный материал	Затраты в ценах 2022 года, без НДС, тыс. руб.				Затраты в ценах 2022 года, с НДС, тыс. руб.	Затраты в прогнозных ценах, без НДС, тыс. руб.				Затраты в прогнозных ценах, с НДС, тыс. руб.	
									Стоимость ПИР и ПСД в ценах 2022 года, тыс. руб.	Стоимость оборудования в ценах 2022 года, тыс. руб.	Стоимость СМР в ценах 2022 года, тыс. руб.	ВСЕГО Стоимость в ценах 2022 года, тыс. руб.	ВСЕГО Стоимость в ценах 2022 года, тыс. руб.	Стоимость ПИР и ПСД на дату реализации, тыс. руб.	Стоимость оборудования на дату реализации, тыс. руб.	Стоимость СМР на дату реализации, тыс. руб.	ВСЕГО Стоимость на дату реализации, тыс. руб.	ВСЕГО Стоимость на дату реализации, тыс. руб.	
	T015 до T017 до T019 до t021 до t023 и до д.82 по ул.Окуловой (д/с №6) и от t023 до д.82 (сети гвс от теплового пункта)"																		
Котельная АО «Ивхимпром»	Реконструкция теплотрассы от tХП001(задвижки на территории ОАО "Ивхимпром") до бойлерной	10	2030	2030	10/ 159	10/ 159	воздушная	ППУ	13,4	124,3	53,5	191,2	229,4	18,7	173,7	74,8	267,2	320,7	
Котельная АО «Ивхимпром»	Реконструкция теплотрассы от T01ХП до дома 124 по улице Кузнецова (2 корпус) 4 трубы	12,5	2030	2030	12,5/ 159-отоп, 57-гвс	12,5/ 159-отоп, 57-гвс	воздушная	ППУ	23,5	218,5	94,1	336,1	403,3	32,9	305,4	131,5	469,8	563,7	
Котельная АО «Ивхимпром»	Реконструкция теплотрассы от T02ХП до T03ХП 4 трубы	59,5	2030	2030	59,5/ 89-отоп, 57/32-гвс	59,5/ 89-отоп, 57/32-гвс	подземная	ППУ	158,6	1472,5	634,3	2265,4	2718,5	221,6	2058,2	886,6	3166,4	3799,7	
Котельная ИГЭУ (ФГБОУ ВО «Ивановский государственный университет»)	Реконструкция участка тепловой сети от ТК-3 до ТК-В.98 (переключение школы №35 по улице П.Коммуны, 60 на тепловые сети котельной ИвГЭУ по ул.Рабфаковская, д.34, от ТК3 до ТК5)																		
Котельная ИБХР ФКУ «ЦОУМТС МВД России»	Реконструкция теплотрассы от тепловой камеры-2 до д.74А по улице Окуловой	79	2032	2032	79/ 76-от, 57-гвс	79/ 76-от, 57-гвс	подземная канальная	ППУ	169,7	1576,1	678,9	2424,7	2909,7	256,6	2382,7	1026,4	3665,7	4398,8	
Котельная ООО «РесурсЭнерго»	Реконструкция участка тепловой сети от ТК-2 до ТК-3 (2 этап)	117,5	2032	2032	117,5/ 219-от, 108-гвс 1 тр	117,5/ 219-от, 108-гвс 1 тр	подземно-надземная	ППУ	447,4	4154,2	1789,5	6391,1	7669,4	676,3	6280,3	2705,4	9662,1	11594,5	
Котельная ООО «РесурсЭнерго»	Реконструкция участка тепловой	12	2032	2032	12/ 219-от, 108-гвс 1 тр	12/ 219-от, 108-гвс 1 тр	надземная	ППУ	70	650	280	1000	1200	105,8	982,7	423,3	1511,8	1814,2	

ОБОСНОВЫВАЮЩИЕ МАТЕРИАЛЫ К СХЕМЕ ТЕПЛОСНАБЖЕНИЯ МО ГОРОД ИВАНОВО НА ПЕРИОД ДО 2035 Г.
ГЛАВА 8. ПРЕДЛОЖЕНИЯ ПО СТРОИТЕЛЬСТВУ, РЕКОНСТРУКЦИИ И (ИЛИ) МОДЕРНИЗАЦИИ ТЕПЛОВЫХ СЕТЕЙ

Источник	Наименование участка	Длина участка, м	Год реализации ПИР и ПСД	Год строительства/ реконструкции	Существующий условный диаметр, м	Перспективный условный диаметр, м	Вид прокладки тепловой сети	Теплоизоляционный материал	Затраты в ценах 2022 года, без НДС, тыс. руб.				Затраты в ценах 2022 года, с НДС, тыс. руб.	Затраты в прогнозных ценах, без НДС, тыс. руб.				Затраты в прогнозных ценах, с НДС, тыс. руб.	
									Стоимость ПИР и ПСД в ценах 2022 года, тыс. руб.	Стоимость оборудования в ценах 2022 года, тыс. руб.	Стоимость СМР в ценах 2022 года, тыс. руб.	ВСЕГО Стоимость в ценах 2022 года, тыс. руб.	ВСЕГО Стоимость в ценах 2022 года, тыс. руб.	Стоимость ПИР и ПСД на дату реализации, тыс. руб.	Стоимость оборудования на дату реализации, тыс. руб.	Стоимость СМР на дату реализации, тыс. руб.	ВСЕГО Стоимость на дату реализации, тыс. руб.	ВСЕГО Стоимость на дату реализации, тыс. руб.	
	сети от ТК-3 до ТК-4 (2 этап)																		
Котельная ООО «РесурсЭнерго»	Реконструкция участка тепловой сети от ТК-14 до дома 5 по 2-ому Минскому переулку	14	2032	2032	14/ 89	14/ 89	подземная канальная	ППУ	25,7	238,9	102,9	367,5	441	38,9	361,1	155,6	555,6	666,7	
Котельная ПАО «Россети Центр и Приволжье» филиал Ивэнерго	Теплотрасса от ТК-3 до дома 3 по улице Суздальской	21	2033	2033	21/ 57	21/ 57	подземная канальная	ППУ	57,2	530,8	228,6	816,6	979,9	89,9	834,5	359,5	1283,9	1540,7	
Котельная ООО «Теплоснаб-2010»	Реконструкция теплотрассы от врезки у забора ЗАО "Ивановскож" до тИСКОЖ001 и до дома 68а по улице Окуловой	66	2033	2033	66/ 159,89	66/ 159,89	подземная/надземная	ППУ	162,2	1506,4	648,9	2317,6	2781,1	255,1	2368,5	1020,3	3643,9	4372,6	
Котельная ООО «РесурсЭнерго»	Реконструкция участка тепловой сети от ТК-11 до ТК-12	15	2033	2033	15/ 159-от, 57-гвс 1 тр	15/ 159-от, 57-гвс 1 тр	подземная канальная	ППУ	68,4	635	273,6	977	1172,4	107,5	998,5	430,1	1536,1	1843,3	
Котельная ООО «РесурсЭнерго»	Реконструкция участка тепловой сети от ТК-12 до ТК-26	26,2	2033	2033	26,2/ 89	26,2/ 89	подземная канальная	ППУ	44,3	411,3	177,2	632,8	759,4	69,6	646,7	278,6	994,9	1193,9	
Котельная ООО «РесурсЭнерго»	Реконструкция участка тепловой сети от ТК-13 до ТК-24	59	2033	2033	59/ 108	59/ 108	подземная канальная	ППУ	89,5	831,2	358	1278,7	1534,5	140,7	1306,8	562,9	2010,5	2412,6	
Котельная ООО «РесурсЭнерго»	Реконструкция участка тепловой сети от ТК-13 до ТК-14	35,5	2033	2033	35,5/ 159-от, 57-гвс 1 тр	35,5/ 159-от, 57-гвс 1 тр	подземная канальная	ППУ	131,5	1221,2	526	1878,7	2254,5	206,8	1920	827,1	2953,9	3544,7	
Котельная ООО «ИЭК-1»	Реконструкция участка тепловой сети от котельной ООО "Ивмебельбыт" через ТК 1 до стены школы №55 (ул. Рабфаковская, 14)	56	2033	2033	56/ 108	56/ 108	подземная	ППУ	115	1067,9	460	1642,9	1971,4	180,8	1679	723,2	2583	3099,6	
Котельная ООО «РесурсЭнерго»	Реконструкция участка тепловой	30,8	2034	2034	30,8/ 89-от, 76-гвс	30,8/ 89-от, 76-гвс	подземная канальная	ППУ	78	724,7	312,2	1114,9	1337,9	127,6	1185	510,5	1823,1	2187,7	

ОБОСНОВЫВАЮЩИЕ МАТЕРИАЛЫ К СХЕМЕ ТЕПЛОСНАБЖЕНИЯ МО ГОРОД ИВАНОВО НА ПЕРИОД ДО 2035 Г.
ГЛАВА 8. ПРЕДЛОЖЕНИЯ ПО СТРОИТЕЛЬСТВУ, РЕКОНСТРУКЦИИ И (ИЛИ) МОДЕРНИЗАЦИИ ТЕПЛОВЫХ СЕТЕЙ

Источник	Наименование участка	Длина участка, м	Год реализации ПИР и ПСД	Год строительства/ реконструкции	Существующий условный диаметр, м	Перспективный условный диаметр, м	Вид прокладки тепловой сети	Теплоизоляционный материал	Затраты в ценах 2022 года, без НДС, тыс. руб.				Затраты в ценах 2022 года, с НДС, тыс. руб.	Затраты в прогнозных ценах, без НДС, тыс. руб.				Затраты в прогнозных ценах, с НДС, тыс. руб.	
									Стоимость ПИР и ПСД в ценах 2022 года, тыс. руб.	Стоимость оборудования в ценах 2022 года, тыс. руб.	Стоимость СМР в ценах 2022 года, тыс. руб.	ВСЕГО Стоимость в ценах 2022 года, тыс. руб.	ВСЕГО Стоимость в ценах 2022 года, тыс. руб.	Стоимость ПИР и ПСД на дату реализации, тыс. руб.	Стоимость оборудования на дату реализации, тыс. руб.	Стоимость СМР на дату реализации, тыс. руб.	ВСЕГО Стоимость на дату реализации, тыс. руб.	ВСЕГО Стоимость на дату реализации, тыс. руб.	
	сети от ТК-4.0 до дома 7 по улице Минская (1 этап)																		
Котельная ООО «РесурсЭнерго»	Реконструкция участка тепловой сети от ТК-4.0 до дома 7 по улице Минская (2 этап)	15	2034	2034	15/ 89-от, 57-гвс	15/ 89-от, 57-гвс	подземная канальная	ППУ	47,1	437,8	188,6	673,6	808,3	77,1	715,9	308,4	1101,4	1321,7	
Котельная ООО «РесурсЭнерго»	Реконструкция участка тепловой сети от ТК-6 до ТК-15	54,9	2034	2034	54,9/ 108-от, 57-гвс	54,9/ 108-от, 57-гвс	подземная канальная	ППУ	147,7	1371,6	590,8	2110,2	2532,2	241,5	2242,8	966,1	3450,4	4140,5	
Котельная ООО «РесурсЭнерго»	Реконструкция участка тепловой сети от ТК-6 до ТК-7	74,2	2034	2034	74,2/ 219-от, 89-гвс	74,2/ 219-от, 89-гвс	подземная	ППУ	366,4	3402,4	1465,6	5234,4	6281,3	599,1	5563,4	2396,5	8559	10270,8	
ИвТЭЦ-3	Реконструкция теплотрассы от ТП-3 до ТП-4 по улице Типографская,6 (Ивановская обл. типография)	50	2035	2035	50/ 76	50/ 76	воздушная	ППУ	44,5	413	177,9	635,4	762,4	75,6	702,3	302,5	1080,5	1296,6	
Котельная АО «Ивхимпром»	Реконструкция теплотрассы от дома 124 по улице Кузнецова (2 корпус) до дома 124 по улице Кузнецова (3 корпус) 4 трубы	5	2035	2035	5/ 108-от, 76-гвс	5/ 108-от, 76-гвс	подземная	ППУ	28	260	112	400,1	480,1	47,6	442,2	190,5	680,3	816,4	
Котельная АО «Ивхимпром»	Реконструкция теплотрассы от tХП004 до д.130/9 по ул.Кузнецова	17,5	2035	2035	17,5/ 108-от, 40-гвс	17,5/ 108-от, 40-гвс	воздушная	ППУ	33,4	310,2	133,6	477,2	572,6	56,8	527,5	227,2	811,5	973,8	
Котельная АО «Ивхимпром»	Реконструкция теплотрассы от бывш. котельной №13 до дома 9 по улице Сахарова П.И.	39	2035	2035	39/ 76-от, 25-гвс 1 тр	39/ 76-от, 25-гвс 1 тр	подземная	ППУ	88,4	820,9	353,6	1262,9	1515,5	150,3	1396	601,3	2147,7	2577,2	
Котельная АО «Ивхимпром»	Реконструкция теплотрассы от дома 124 по улице Кузнецова (1 корпус) до Т02ХП 4 трубы и до дома 124	33,8	2035	2035	33,8/ 89-от, 76/57-гвс	33,8/ 89-от, 76/57-гвс	подземная	ППУ	104,6	971,2	418,4	1494,2	1793	177,9	1651,6	711,5	2540,9	3049,1	

ОБОСНОВЫВАЮЩИЕ МАТЕРИАЛЫ К СХЕМЕ ТЕПЛОСНАБЖЕНИЯ МО ГОРОД ИВАНОВО НА ПЕРИОД ДО 2035 Г.
ГЛАВА 8. ПРЕДЛОЖЕНИЯ ПО СТРОИТЕЛЬСТВУ, РЕКОНСТРУКЦИИ И (ИЛИ) МОДЕРНИЗАЦИИ ТЕПЛОВЫХ СЕТЕЙ

Источник	Наименование участка	Длина участка, м	Год реализации ПИР и ПСД	Год строительства/ реконструкции	Существующий условный диаметр, м	Перспективный условный диаметр, м	Вид прокладки тепловой сети	Теплоизоляционный материал	Затраты в ценах 2022 года, без НДС, тыс. руб.				Затраты в ценах 2022 года, с НДС, тыс. руб.	Затраты в прогнозных ценах, без НДС, тыс. руб.				Затраты в прогнозных ценах, с НДС, тыс. руб.	
									Стоимость ПИР и ПСД в ценах 2022 года, тыс. руб.	Стоимость оборудования в ценах 2022 года, тыс. руб.	Стоимость СМР в ценах 2022 года, тыс. руб.	ВСЕГО Стоимость в ценах 2022 года, тыс. руб.	ВСЕГО Стоимость в ценах 2022 года, тыс. руб.	Стоимость ПИР и ПСД на дату реализации, тыс. руб.	Стоимость оборудования на дату реализации, тыс. руб.	Стоимость СМР на дату реализации, тыс. руб.	ВСЕГО Стоимость на дату реализации, тыс. руб.	ВСЕГО Стоимость на дату реализации, тыс. руб.	
	по улице Кузнецова (4 корп)4тр																		
Котельная АО «Ивхимпром»	Реконструкция теплотрассы от Т01ХП до дома 124 по улице Кузнецова (1 корпус) 4 трубы	14	2035	2035	14/ 108-от, 89/57-гвс	14/ 108-от, 89/57-гвс	подземная	ППУ	77,1	715,9	308,4	1101,4	1321,7	131,1	1217,5	524,5	1873,1	2247,7	
Котельная АО «Ивхимпром»	Реконструкция теплотрассы от Т03ХП до тХП003 до дома 130/9 по улице Кузнецова (осн.знание) и от тХП003 до тХП004	92,9	2035	2035	92,9/ 108,89-от, 57/32,25-гвс 1 тр	92,9/ 108,89-от, 57/32,25-гвс 1 тр	подземная/воздушная	ППУ	212,5	1973,2	850	3035,6	3642,8	361,4	3355,5	1445,4	5162,3	6194,7	
Итого по ТСО: АО «ИвГТЭ» (Мероприятия Концессионного соглашения)		5281			0	0	0	0	8487	78810	33949	121246	145495	11435	106186	45741	163363	196036	
ТСО: ЗАО «УП ЖКХ» (Реновация тепловых сетей, выработавших ресурс)																			
Котельная ООО «ТЭС»	Реновация тепловых сетей, выработавших ресурс на тепловых сетях ЗАО «УП ЖКХ» в 2029	-	2029	2029	0,032-0,273	0,032-0,273	Надземная/подземная	ППУ	108,1	1003,5	432,3	1543,8	1543,8	108,1	1003,5	432,3	1543,8	1543,8	
Котельная ООО «ТЭС»	Реновация тепловых сетей, выработавших ресурс на тепловых сетях ЗАО «УП ЖКХ» в 2030	-	2030	2030	0,032-0,273	0,032-0,273	Надземная/подземная	ППУ	253,5	2354,2	1014,1	3621,9	3621,9	253,5	2354,2	1014,1	3621,9	3621,9	
Котельная ООО «ТЭС»	Реновация тепловых сетей, выработавших ресурс на тепловых сетях ЗАО «УП ЖКХ» в 2031	-	2031	2031	0,032-0,273	0,032-0,273	Надземная/подземная	ППУ	253,5	2354,2	1014,1	3621,9	3621,9	253,5	2354,2	1014,1	3621,9	3621,9	
Котельная ООО «ТЭС»	Реновация тепловых сетей, выработавших ресурс на тепловых сетях ЗАО «УП ЖКХ» в 2032	-	2032	2032	0,032-0,273	0,032-0,273	Надземная/подземная	ППУ	253,5	2354,2	1014,1	3621,9	3621,9	253,5	2354,2	1014,1	3621,9	3621,9	
Котельная ООО «ТЭС»	Реновация тепловых сетей,	-	2033	2033	0,032-0,273	0,032-0,273	Надземная/подземная	ППУ	253,5	2354,2	1014,1	3621,9	3621,9	253,5	2354,2	1014,1	3621,9	3621,9	

ОБОСНОВЫВАЮЩИЕ МАТЕРИАЛЫ К СХЕМЕ ТЕПЛОСНАБЖЕНИЯ МО ГОРОД ИВАНОВО НА ПЕРИОД ДО 2035 Г.
ГЛАВА 8. ПРЕДЛОЖЕНИЯ ПО СТРОИТЕЛЬСТВУ, РЕКОНСТРУКЦИИ И (ИЛИ) МОДЕРНИЗАЦИИ ТЕПЛОВЫХ СЕТЕЙ

Источник	Наименование участка	Длина участка, м	Год реализации ПИР и ПСД	Год строительства/ реконструкции	Существующий условный диаметр, м	Перспективный условный диаметр, м	Вид прокладки тепловой сети	Теплоизоляционный материал	Затраты в ценах 2022 года, без НДС, тыс. руб.				Затраты в ценах 2022 года, с НДС, тыс. руб.	Затраты в прогнозных ценах, без НДС, тыс. руб.				Затраты в прогнозных ценах, с НДС, тыс. руб.	
									Стоимость ПИР и ПСД в ценах 2022 года, тыс. руб.	Стоимость оборудования в ценах 2022 года, тыс. руб.	Стоимость СМР в ценах 2022 года, тыс. руб.	ВСЕГО Стоимость в ценах 2022 года, тыс. руб.		ВСЕГО Стоимость в ценах 2022 года, тыс. руб.	Стоимость ПИР и ПСД на дату реализации, тыс. руб.	Стоимость оборудования на дату реализации, тыс. руб.	Стоимость СМР на дату реализации, тыс. руб.		ВСЕГО Стоимость на дату реализации, тыс. руб.
	выработавших ресурс на тепловых сетях ЗАО «УП ЖКХ» в 2033																		
Котельная ООО «ТЭС»	Реновация тепловых сетей, выработавших ресурс на тепловых сетях ЗАО «УП ЖКХ» в 2034	-	2034	2034	0,032-0,273	0,032-0,273	Надземная/подземная	ППУ	253,5	2354,2	1014,1	3621,9	3621,9	253,5	2354,2	1014,1	3621,9	3621,9	
Котельная ООО «ТЭС»	Реновация тепловых сетей, выработавших ресурс на тепловых сетях ЗАО «УП ЖКХ» в 2035	-	2035	2035	0,032-0,273	0,032-0,273	Надземная/подземная	ППУ	253,5	2354,2	1014,1	3621,9	3621,9	253,5	2354,2	1014,1	3621,9	3621,9	
Итого по ТСО: ЗАО «УП ЖКХ» (Реновация тепловых сетей, выработавших ресурс)									1629	15129	6517	23275	23275	1629	15129	6517	23275	23275	
ТСО: ЗАО «ИвТБС» (Реновация тепловых сетей, выработавших ресурс)																			
ИвТЭЦ-2, ИвТЭЦ-3	Реновация тепловых сетей, выработавших ресурс на тепловых сетях ЗАО «ИвТБС» в 2023	-	2023	2023	0,089-0,325	0,089-0,325	Надземная/подземная	ППУ	156,4	1452,6	625,7	2234,8	2681,7	156,4	1452,6	625,7	2234,8	2681,7	
ИвТЭЦ-2, ИвТЭЦ-3	Реновация тепловых сетей, выработавших ресурс на тепловых сетях ЗАО «ИвТБС» в 2024	-	2024	2024	0,089-0,325	0,089-0,325	Надземная/подземная	ППУ	156,4	1452,6	625,7	2234,8	2681,7	156,4	1452,6	625,7	2234,8	2681,7	
ИвТЭЦ-2, ИвТЭЦ-3	Реновация тепловых сетей, выработавших ресурс на тепловых сетях ЗАО «ИвТБС» в 2025	-	2025	2025	0,089-0,325	0,089-0,325	Надземная/подземная	ППУ	156,4	1452,6	625,7	2234,8	2681,7	156,4	1452,6	625,7	2234,8	2681,7	
ИвТЭЦ-2, ИвТЭЦ-3	Реновация тепловых сетей, выработавших ресурс на тепловых сетях ЗАО «ИвТБС» в 2026	-	2026	2026	0,089-0,325	0,089-0,325	Надземная/подземная	ППУ	156,4	1452,6	625,7	2234,8	2681,7	156,4	1452,6	625,7	2234,8	2681,7	

ОБОСНОВЫВАЮЩИЕ МАТЕРИАЛЫ К СХЕМЕ ТЕПЛОСНАБЖЕНИЯ МО ГОРОД ИВАНОВО НА ПЕРИОД ДО 2035 Г.
ГЛАВА 8. ПРЕДЛОЖЕНИЯ ПО СТРОИТЕЛЬСТВУ, РЕКОНСТРУКЦИИ И (ИЛИ) МОДЕРНИЗАЦИИ ТЕПЛОВЫХ СЕТЕЙ

Источник	Наименование участка	Длина участка, м	Год реализации ПИР и ПСД	Год строительства/ реконструкции	Существующий условный диаметр, м	Перспективный условный диаметр, м	Вид прокладки тепловой сети	Теплоизоляционный материал	Затраты в ценах 2022 года, без НДС, тыс. руб.				Затраты в ценах 2022 года, с НДС, тыс. руб.	Затраты в прогнозных ценах, без НДС, тыс. руб.				Затраты в прогнозных ценах, с НДС, тыс. руб.
									Стоимость ПИР и ПСД в ценах 2022 года, тыс. руб.	Стоимость оборудования в ценах 2022 года, тыс. руб.	Стоимость СМР в ценах 2022 года, тыс. руб.	ВСЕГО Стоимость в ценах 2022 года, тыс. руб.	ВСЕГО Стоимость в ценах 2022 года, тыс. руб.	Стоимость ПИР и ПСД на дату реализации, тыс. руб.	Стоимость оборудования на дату реализации, тыс. руб.	Стоимость СМР на дату реализации, тыс. руб.	ВСЕГО Стоимость на дату реализации, тыс. руб.	ВСЕГО Стоимость на дату реализации, тыс. руб.
ИвТЭЦ-2, ИвТЭЦ-3	Реновация тепловых сетей, выработавших ресурс на тепловых сетях ЗАО «ИвТБС» в 2027	-	2027	2027	0,089-0,325	0,089-0,325	Надземная/подземная	ППУ	156,4	1452,6	625,7	2234,8	2681,7	156,4	1452,6	625,7	2234,8	2681,7
ИвТЭЦ-2, ИвТЭЦ-3	Реновация тепловых сетей, выработавших ресурс на тепловых сетях ЗАО «ИвТБС» в 2028	-	2028	2028	0,089-0,325	0,089-0,325	Надземная/подземная	ППУ	156,4	1452,6	625,7	2234,8	2681,7	156,4	1452,6	625,7	2234,8	2681,7
ИвТЭЦ-2, ИвТЭЦ-3	Реновация тепловых сетей, выработавших ресурс на тепловых сетях ЗАО «ИвТБС» в 2029	-	2029	2029	0,089-0,325	0,089-0,325	Надземная/подземная	ППУ	156,4	1452,6	625,7	2234,8	2681,7	156,4	1452,6	625,7	2234,8	2681,7
ИвТЭЦ-2, ИвТЭЦ-3	Реновация тепловых сетей, выработавших ресурс на тепловых сетях ЗАО «ИвТБС» в 2030	-	2030	2030	0,089-0,325	0,089-0,325	Надземная/подземная	ППУ	156,4	1452,6	625,7	2234,8	2681,7	156,4	1452,6	625,7	2234,8	2681,7
ИвТЭЦ-2, ИвТЭЦ-3	Реновация тепловых сетей, выработавших ресурс на тепловых сетях ЗАО «ИвТБС» в 2031	-	2031	2031	0,089-0,325	0,089-0,325	Надземная/подземная	ППУ	156,4	1452,6	625,7	2234,8	2681,7	156,4	1452,6	625,7	2234,8	2681,7
ИвТЭЦ-2, ИвТЭЦ-3	Реновация тепловых сетей, выработавших ресурс на тепловых сетях ЗАО «ИвТБС» в 2032	-	2032	2032	0,089-0,325	0,089-0,325	Надземная/подземная	ППУ	156,4	1452,6	625,7	2234,8	2681,7	156,4	1452,6	625,7	2234,8	2681,7
ИвТЭЦ-2, ИвТЭЦ-3	Реновация тепловых сетей, выработавших ресурс на тепловых сетях ЗАО «ИвТБС» в 2033	-	2033	2033	0,089-0,325	0,089-0,325	Надземная/подземная	ППУ	156,4	1452,6	625,7	2234,8	2681,7	156,4	1452,6	625,7	2234,8	2681,7
ИвТЭЦ-2, ИвТЭЦ-3	Реновация тепловых сетей,	-	2034	2034	0,089-0,325	0,089-0,325	Надземная/подземная	ППУ	156,4	1452,6	625,7	2234,8	2681,7	156,4	1452,6	625,7	2234,8	2681,7

ОБОСНОВЫВАЮЩИЕ МАТЕРИАЛЫ К СХЕМЕ ТЕПЛОСНАБЖЕНИЯ МО ГОРОД ИВАНОВО НА ПЕРИОД ДО 2035 Г.
ГЛАВА 8. ПРЕДЛОЖЕНИЯ ПО СТРОИТЕЛЬСТВУ, РЕКОНСТРУКЦИИ И (ИЛИ) МОДЕРНИЗАЦИИ ТЕПЛОВЫХ СЕТЕЙ

Источник	Наименование участка	Длина участка, м	Год реализации ПИР и ПСД	Год строительства/ реконструкции	Существующий условный диаметр, м	Перспективный условный диаметр, м	Вид прокладки тепловой сети	Теплоизоляционный материал	Затраты в ценах 2022 года, без НДС, тыс. руб.				Затраты в ценах 2022 года, с НДС, тыс. руб.	Затраты в прогнозных ценах, без НДС, тыс. руб.				Затраты в прогнозных ценах, с НДС, тыс. руб.	
									Стоимость ПИР и ПСД в ценах 2022 года, тыс. руб.	Стоимость оборудования в ценах 2022 года, тыс. руб.	Стоимость СМР в ценах 2022 года, тыс. руб.	ВСЕГО Стоимость в ценах 2022 года, тыс. руб.	ВСЕГО Стоимость в ценах 2022 года, тыс. руб.	Стоимость ПИР и ПСД на дату реализации, тыс. руб.	Стоимость оборудования на дату реализации, тыс. руб.	Стоимость СМР на дату реализации, тыс. руб.	ВСЕГО Стоимость на дату реализации, тыс. руб.	ВСЕГО Стоимость на дату реализации, тыс. руб.	
	выработавших ресурс на тепловых сетях ЗАО «ИвТБС» в 2034																		
ИвТЭЦ-2, ИвТЭЦ-3	Реновация тепловых сетей, выработавших ресурс на тепловых сетях ЗАО «ИвТБС» в 2035	-	2035	2035	0,089-0,325	0,089-0,325	Надземная/подземная	ППУ	156,4	1452,6	625,7	2234,8	2681,7	156,4	1452,6	625,7	2234,8	2681,7	
Итого по ТСО: ЗАО «ИвТБС» (Реновация тепловых сетей, выработавших ресурс)									2033	18884	8134	29052	34862	2033	18884	8134	29052	34862	
ТСО: ООО «Энергосервисная компания» (Реновация тепловых сетей, выработавших ресурс)																			
ИвТЭЦ-2, ИвТЭЦ-3	Реновация тепловых сетей, выработавших ресурс на тепловых сетях ООО «Энергосервисная компания» в 2023	-	2023	2023	0,089-0,108	0,089-0,108	Надземная/подземная	ППУ	9,3	86,3	37,2	132,8	159,3	9,3	86,3	37,2	132,8	159,3	
ИвТЭЦ-2, ИвТЭЦ-3	Реновация тепловых сетей, выработавших ресурс на тепловых сетях ООО «Энергосервисная компания» в 2024	-	2024	2024	0,089-0,108	0,089-0,108	Надземная/подземная	ППУ	9,3	86,3	37,2	132,8	159,3	9,3	86,3	37,2	132,8	159,3	
ИвТЭЦ-2, ИвТЭЦ-3	Реновация тепловых сетей, выработавших ресурс на тепловых сетях ООО «Энергосервисная компания» в 2025	-	2025	2025	0,089-0,108	0,089-0,108	Надземная/подземная	ППУ	9,3	86,3	37,2	132,8	159,3	9,3	86,3	37,2	132,8	159,3	
ИвТЭЦ-2, ИвТЭЦ-3	Реновация тепловых сетей, выработавших ресурс на тепловых сетях ООО «Энергосервисная компания» в 2026	-	2026	2026	0,089-0,108	0,089-0,108	Надземная/подземная	ППУ	9,3	86,3	37,2	132,8	159,3	9,3	86,3	37,2	132,8	159,3	
ИвТЭЦ-2, ИвТЭЦ-3	Реновация тепловых сетей,	-	2027	2027	0,089-0,108	0,089-0,108	Надземная/подземная	ППУ	9,3	86,3	37,2	132,8	159,3	9,3	86,3	37,2	132,8	159,3	

ОБОСНОВЫВАЮЩИЕ МАТЕРИАЛЫ К СХЕМЕ ТЕПЛОСНАБЖЕНИЯ МО ГОРОД ИВАНОВО НА ПЕРИОД ДО 2035 Г.
ГЛАВА 8. ПРЕДЛОЖЕНИЯ ПО СТРОИТЕЛЬСТВУ, РЕКОНСТРУКЦИИ И (ИЛИ) МОДЕРНИЗАЦИИ ТЕПЛОВЫХ СЕТЕЙ

Источник	Наименование участка	Длина участка, м	Год реализации ПИР и ПСД	Год строительства/ реконструкции	Существующий условный диаметр, м	Перспективный условный диаметр, м	Вид прокладки тепловой сети	Теплоизоляционный материал	Затраты в ценах 2022 года, без НДС, тыс. руб.				Затраты в ценах 2022 года, с НДС, тыс. руб.	Затраты в прогнозных ценах, без НДС, тыс. руб.				Затраты в прогнозных ценах, с НДС, тыс. руб.	
									Стоимость ПИР и ПСД в ценах 2022 года, тыс. руб.	Стоимость оборудования в ценах 2022 года, тыс. руб.	Стоимость СМР в ценах 2022 года, тыс. руб.	ВСЕГО Стоимость в ценах 2022 года, тыс. руб.	ВСЕГО Стоимость в ценах 2022 года, тыс. руб.	Стоимость ПИР и ПСД на дату реализации, тыс. руб.	Стоимость оборудования на дату реализации, тыс. руб.	Стоимость СМР на дату реализации, тыс. руб.	ВСЕГО Стоимость на дату реализации, тыс. руб.	ВСЕГО Стоимость на дату реализации, тыс. руб.	
	выработавших ресурс на тепловых сетях ООО «Энергосервисная компания» в 2027																		
ИвТЭЦ-2, ИвТЭЦ-3	Реновация тепловых сетей, выработавших ресурс на тепловых сетях ООО «Энергосервисная компания» в 2028	-	2028	2028	0,089-0,108	0,089-0,108	Надземная/подземная	ППУ	9,3	86,3	37,2	132,8	159,3	9,3	86,3	37,2	132,8	159,3	
ИвТЭЦ-2, ИвТЭЦ-3	Реновация тепловых сетей, выработавших ресурс на тепловых сетях ООО «Энергосервисная компания» в 2029	-	2029	2029	0,089-0,108	0,089-0,108	Надземная/подземная	ППУ	9,3	86,3	37,2	132,8	159,3	9,3	86,3	37,2	132,8	159,3	
ИвТЭЦ-2, ИвТЭЦ-3	Реновация тепловых сетей, выработавших ресурс на тепловых сетях ООО «Энергосервисная компания» в 2030	-	2030	2030	0,089-0,108	0,089-0,108	Надземная/подземная	ППУ	9,3	86,3	37,2	132,8	159,3	9,3	86,3	37,2	132,8	159,3	
ИвТЭЦ-2, ИвТЭЦ-3	Реновация тепловых сетей, выработавших ресурс на тепловых сетях ООО «Энергосервисная компания» в 2031	-	2031	2031	0,089-0,108	0,089-0,108	Надземная/подземная	ППУ	9,3	86,3	37,2	132,8	159,3	9,3	86,3	37,2	132,8	159,3	
ИвТЭЦ-2, ИвТЭЦ-3	Реновация тепловых сетей, выработавших ресурс на тепловых сетях ООО «Энергосервисная компания» в 2032	-	2032	2032	0,089-0,108	0,089-0,108	Надземная/подземная	ППУ	9,3	86,3	37,2	132,8	159,3	9,3	86,3	37,2	132,8	159,3	
ИвТЭЦ-2, ИвТЭЦ-3	Реновация тепловых сетей, выработавших ресурс на тепловых сетях ООО «Энергосервисная компания» в 2033	-	2033	2033	0,089-0,108	0,089-0,108	Надземная/подземная	ППУ	9,3	86,3	37,2	132,8	159,3	9,3	86,3	37,2	132,8	159,3	

ОБОСНОВЫВАЮЩИЕ МАТЕРИАЛЫ К СХЕМЕ ТЕПЛОСНАБЖЕНИЯ МО ГОРОД ИВАНОВО НА ПЕРИОД ДО 2035 Г.
ГЛАВА 8. ПРЕДЛОЖЕНИЯ ПО СТРОИТЕЛЬСТВУ, РЕКОНСТРУКЦИИ И (ИЛИ) МОДЕРНИЗАЦИИ ТЕПЛОВЫХ СЕТЕЙ

Источник	Наименование участка	Длина участка, м	Год реализации ПИР и ПСД	Год строительства/ реконструкции	Существующий условный диаметр, м	Перспективный условный диаметр, м	Вид прокладки тепловой сети	Теплоизоляционный материал	Затраты в ценах 2022 года, без НДС, тыс. руб.				Затраты в ценах 2022 года, с НДС, тыс. руб.	Затраты в прогнозных ценах, без НДС, тыс. руб.				Затраты в прогнозных ценах, с НДС, тыс. руб.	
									Стоимость ПИР и ПСД в ценах 2022 года, тыс. руб.	Стоимость оборудования в ценах 2022 года, тыс. руб.	Стоимость СМР в ценах 2022 года, тыс. руб.	ВСЕГО Стоимость в ценах 2022 года, тыс. руб.	ВСЕГО Стоимость в ценах 2022 года, тыс. руб.	Стоимость ПИР и ПСД на дату реализации, тыс. руб.	Стоимость оборудования на дату реализации, тыс. руб.	Стоимость СМР на дату реализации, тыс. руб.	ВСЕГО Стоимость на дату реализации, тыс. руб.	ВСЕГО Стоимость на дату реализации, тыс. руб.	
	сетях ООО «Энергосервисная компания» в 2033																		
ИвТЭЦ-2, ИвТЭЦ-3	Реновация тепловых сетей, выработавших ресурс на тепловых сетях ООО «Энергосервисная компания» в 2034	-	2034	2034	0,089-0,108	0,089-0,108	Надземная/подземная	ППУ	9,3	86,3	37,2	132,8	159,3	9,3	86,3	37,2	132,8	159,3	
ИвТЭЦ-2, ИвТЭЦ-3	Реновация тепловых сетей, выработавших ресурс на тепловых сетях ООО «Энергосервисная компания» в 2035	-	2035	2035	0,089-0,108	0,089-0,108	Надземная/подземная	ППУ	9,3	86,3	37,2	132,8	159,3	9,3	86,3	37,2	132,8	159,3	
Итого по ТСО: ООО «Энергосервисная компания» (Реновация тепловых сетей, выработавших ресурс)									121	1122	484	1726	2071	121	1122	484	1726	2071	
ТСО: ООО «Энергосетьком» (Реновация тепловых сетей, выработавших ресурс)																			
ИвТЭЦ-2	Реновация тепловых сетей, выработавших ресурс на тепловых сетях ООО «Энергосетьком» в 2023	-	2023	2023	0,089-0,108	0,089-0,108	Надземная/подземная	ППУ	6,9	64	27,6	98,5	118,2	6,9	64	27,6	98,5	118,2	
ИвТЭЦ-2	Реновация тепловых сетей, выработавших ресурс на тепловых сетях ООО «Энергосетьком» в 2024	-	2024	2024	0,089-0,108	0,089-0,108	Надземная/подземная	ППУ	6,9	64	27,6	98,5	118,2	6,9	64	27,6	98,5	118,2	
ИвТЭЦ-2	Реновация тепловых сетей, выработавших ресурс на тепловых сетях ООО «Энергосетьком» в 2025	-	2025	2025	0,089-0,108	0,089-0,108	Надземная/подземная	ППУ	6,9	64	27,6	98,5	118,2	6,9	64	27,6	98,5	118,2	
ИвТЭЦ-2	Реновация тепловых сетей,	-	2026	2026	0,089-0,108	0,089-0,108	Надземная/подземная	ППУ	6,9	64	27,6	98,5	118,2	6,9	64	27,6	98,5	118,2	

ОБОСНОВЫВАЮЩИЕ МАТЕРИАЛЫ К СХЕМЕ ТЕПЛОСНАБЖЕНИЯ МО ГОРОД ИВАНОВО НА ПЕРИОД ДО 2035 Г.
ГЛАВА 8. ПРЕДЛОЖЕНИЯ ПО СТРОИТЕЛЬСТВУ, РЕКОНСТРУКЦИИ И (ИЛИ) МОДЕРНИЗАЦИИ ТЕПЛОВЫХ СЕТЕЙ

Источник	Наименование участка	Длина участка, м	Год реализации ПИР и ПСД	Год строительства/ реконструкции	Существующий условный диаметр, м	Перспективный условный диаметр, м	Вид прокладки тепловой сети	Теплоизоляционный материал	Затраты в ценах 2022 года, без НДС, тыс. руб.				Затраты в ценах 2022 года, с НДС, тыс. руб.	Затраты в прогнозных ценах, без НДС, тыс. руб.				Затраты в прогнозных ценах, с НДС, тыс. руб.	
									Стоимость ПИР и ПСД в ценах 2022 года, тыс. руб.	Стоимость оборудования в ценах 2022 года, тыс. руб.	Стоимость СМР в ценах 2022 года, тыс. руб.	ВСЕГО Стоимость в ценах 2022 года, тыс. руб.	ВСЕГО Стоимость в ценах 2022 года, тыс. руб.	Стоимость ПИР и ПСД на дату реализации, тыс. руб.	Стоимость оборудования на дату реализации, тыс. руб.	Стоимость СМР на дату реализации, тыс. руб.	ВСЕГО Стоимость на дату реализации, тыс. руб.	ВСЕГО Стоимость на дату реализации, тыс. руб.	
	выработавших ресурс на тепловых сетях ООО «Энергосетьком» в 2026																		
ИвТЭЦ-2	Реновация тепловых сетей, выработавших ресурс на тепловых сетях ООО «Энергосетьком» в 2027	-	2027	2027	0,089-0,108	0,089-0,108	Надземная/подземная	ППУ	6,9	64	27,6	98,5	118,2	6,9	64	27,6	98,5	118,2	
ИвТЭЦ-2	Реновация тепловых сетей, выработавших ресурс на тепловых сетях ООО «Энергосетьком» в 2028	-	2028	2028	0,089-0,108	0,089-0,108	Надземная/подземная	ППУ	6,9	64	27,6	98,5	118,2	6,9	64	27,6	98,5	118,2	
ИвТЭЦ-2	Реновация тепловых сетей, выработавших ресурс на тепловых сетях ООО «Энергосетьком» в 2029	-	2029	2029	0,089-0,108	0,089-0,108	Надземная/подземная	ППУ	6,9	64	27,6	98,5	118,2	6,9	64	27,6	98,5	118,2	
ИвТЭЦ-2	Реновация тепловых сетей, выработавших ресурс на тепловых сетях ООО «Энергосетьком» в 2030	-	2030	2030	0,089-0,108	0,089-0,108	Надземная/подземная	ППУ	6,9	64	27,6	98,5	118,2	6,9	64	27,6	98,5	118,2	
ИвТЭЦ-2	Реновация тепловых сетей, выработавших ресурс на тепловых сетях ООО «Энергосетьком» в 2031	-	2031	2031	0,089-0,108	0,089-0,108	Надземная/подземная	ППУ	6,9	64	27,6	98,5	118,2	6,9	64	27,6	98,5	118,2	
ИвТЭЦ-2	Реновация тепловых сетей, выработавших ресурс на тепловых сетях ООО «Энергосетьком» в 2032	-	2032	2032	0,089-0,108	0,089-0,108	Надземная/подземная	ППУ	6,9	64	27,6	98,5	118,2	6,9	64	27,6	98,5	118,2	

ОБОСНОВЫВАЮЩИЕ МАТЕРИАЛЫ К СХЕМЕ ТЕПЛОСНАБЖЕНИЯ МО ГОРОД ИВАНОВО НА ПЕРИОД ДО 2035 Г.
ГЛАВА 8. ПРЕДЛОЖЕНИЯ ПО СТРОИТЕЛЬСТВУ, РЕКОНСТРУКЦИИ И (ИЛИ) МОДЕРНИЗАЦИИ ТЕПЛОВЫХ СЕТЕЙ

Источник	Наименование участка	Длина участка, м	Год реализации ПИР и ПСД	Год строительства/ реконструкции	Существующий условный диаметр, м	Перспективный условный диаметр, м	Вид прокладки тепловой сети	Теплоизоляционный материал	Затраты в ценах 2022 года, без НДС, тыс. руб.				Затраты в ценах 2022 года, с НДС, тыс. руб.	Затраты в прогнозных ценах, без НДС, тыс. руб.				Затраты в прогнозных ценах, с НДС, тыс. руб.	
									Стоимость ПИР и ПСД в ценах 2022 года, тыс. руб.	Стоимость оборудования в ценах 2022 года, тыс. руб.	Стоимость СМР в ценах 2022 года, тыс. руб.	ВСЕГО Стоимость в ценах 2022 года, тыс. руб.	ВСЕГО Стоимость в ценах 2022 года, тыс. руб.	Стоимость ПИР и ПСД на дату реализации, тыс. руб.	Стоимость оборудования на дату реализации, тыс. руб.	Стоимость СМР на дату реализации, тыс. руб.	ВСЕГО Стоимость на дату реализации, тыс. руб.	ВСЕГО Стоимость на дату реализации, тыс. руб.	
	сетях ООО «Энергосетьком» в 2032																		
ИвТЭЦ-2	Реновация тепловых сетей, выработавших ресурс на тепловых сетях ООО «Энергосетьком» в 2033	-	2033	2033	0,089-0,108	0,089-0,108	Надземная/подземная	ППУ	6,9	64	27,6	98,5	118,2	6,9	64	27,6	98,5	118,2	118,2
ИвТЭЦ-2	Реновация тепловых сетей, выработавших ресурс на тепловых сетях ООО «Энергосетьком» в 2034	-	2034	2034	0,089-0,108	0,089-0,108	Надземная/подземная	ППУ	6,9	64	27,6	98,5	118,2	6,9	64	27,6	98,5	118,2	118,2
ИвТЭЦ-2	Реновация тепловых сетей, выработавших ресурс на тепловых сетях ООО «Энергосетьком» в 2035	-	2035	2035	0,089-0,108	0,089-0,108	Надземная/подземная	ППУ	6,9	64	27,6	98,5	118,2	6,9	64	27,6	98,5	118,2	118,2
Итого по ТСО: ООО «Энергосетьком» (Реновация тепловых сетей, выработавших ресурс)									90	832	359	1281	1537	90	832	359	1281	1537	1537
ТСО: ООО «Купол» (Реновация тепловых сетей, выработавших ресурс)																			
Котельная ООО «Альфа»	Реновация тепловых сетей, выработавших ресурс на тепловых сетях ООО «Купол» в 2023	-	2023	2023	0,057-0,325	0,057-0,325	Надземная/подземная	ППУ	38,7	358,9	154,6	552,2	662,7	38,7	358,9	154,6	552,2	662,7	662,7
Котельная ООО «Альфа»	Реновация тепловых сетей, выработавших ресурс на тепловых сетях ООО «Купол» в 2024	-	2024	2024	0,057-0,325	0,057-0,325	Надземная/подземная	ППУ	38,7	358,9	154,6	552,2	662,7	38,7	358,9	154,6	552,2	662,7	662,7
Котельная ООО «Альфа»	Реновация тепловых сетей, выработавших ресурс на тепловых	-	2025	2025	0,057-0,325	0,057-0,325	Надземная/подземная	ППУ	38,7	358,9	154,6	552,2	662,7	38,7	358,9	154,6	552,2	662,7	662,7

ОБОСНОВЫВАЮЩИЕ МАТЕРИАЛЫ К СХЕМЕ ТЕПЛОСНАБЖЕНИЯ МО ГОРОД ИВАНОВО НА ПЕРИОД ДО 2035 Г.
ГЛАВА 8. ПРЕДЛОЖЕНИЯ ПО СТРОИТЕЛЬСТВУ, РЕКОНСТРУКЦИИ И (ИЛИ) МОДЕРНИЗАЦИИ ТЕПЛОВЫХ СЕТЕЙ

Источник	Наименование участка	Длина участка, м	Год реализации ПИР и ПСД	Год строительства/ реконструкции	Существующий условный диаметр, м	Перспективный условный диаметр, м	Вид прокладки тепловой сети	Теплоизоляционный материал	Затраты в ценах 2022 года, без НДС, тыс. руб.				Затраты в ценах 2022 года, с НДС, тыс. руб.	Затраты в прогнозных ценах, без НДС, тыс. руб.				Затраты в прогнозных ценах, с НДС, тыс. руб.	
									Стоимость ПИР и ПСД в ценах 2022 года, тыс. руб.	Стоимость оборудования в ценах 2022 года, тыс. руб.	Стоимость СМР в ценах 2022 года, тыс. руб.	ВСЕГО Стоимость в ценах 2022 года, тыс. руб.	ВСЕГО Стоимость в ценах 2022 года, тыс. руб.	Стоимость ПИР и ПСД на дату реализации, тыс. руб.	Стоимость оборудования на дату реализации, тыс. руб.	Стоимость СМР на дату реализации, тыс. руб.	ВСЕГО Стоимость на дату реализации, тыс. руб.	ВСЕГО Стоимость на дату реализации, тыс. руб.	
	сетях ООО «Купол» в 2025																		
Котельная ООО «Альфа»	Реновация тепловых сетей, выработавших ресурс на тепловых сетях ООО «Купол» в 2026	-	2026	2026	0,057-0,325	0,057-0,325	Надземная/подземная	ППУ	38,7	358,9	154,6	552,2	662,7	38,7	358,9	154,6	552,2	662,7	
Котельная ООО «Альфа»	Реновация тепловых сетей, выработавших ресурс на тепловых сетях ООО «Купол» в 2027	-	2027	2027	0,057-0,325	0,057-0,325	Надземная/подземная	ППУ	38,7	358,9	154,6	552,2	662,7	38,7	358,9	154,6	552,2	662,7	
Котельная ООО «Альфа»	Реновация тепловых сетей, выработавших ресурс на тепловых сетях ООО «Купол» в 2028	-	2028	2028	0,057-0,325	0,057-0,325	Надземная/подземная	ППУ	38,7	358,9	154,6	552,2	662,7	38,7	358,9	154,6	552,2	662,7	
Котельная ООО «Альфа»	Реновация тепловых сетей, выработавших ресурс на тепловых сетях ООО «Купол» в 2029	-	2029	2029	0,057-0,325	0,057-0,325	Надземная/подземная	ППУ	38,7	358,9	154,6	552,2	662,7	38,7	358,9	154,6	552,2	662,7	
Котельная ООО «Альфа»	Реновация тепловых сетей, выработавших ресурс на тепловых сетях ООО «Купол» в 2030	-	2030	2030	0,057-0,325	0,057-0,325	Надземная/подземная	ППУ	38,7	358,9	154,6	552,2	662,7	38,7	358,9	154,6	552,2	662,7	
Котельная ООО «Альфа»	Реновация тепловых сетей, выработавших ресурс на тепловых сетях ООО «Купол» в 2031	-	2031	2031	0,057-0,325	0,057-0,325	Надземная/подземная	ППУ	38,7	358,9	154,6	552,2	662,7	38,7	358,9	154,6	552,2	662,7	
Котельная ООО «Альфа»	Реновация тепловых сетей, выработавших ресурс на тепловых сетях ООО «Купол» в 2032	-	2032	2032	0,057-0,325	0,057-0,325	Надземная/подземная	ППУ	38,7	358,9	154,6	552,2	662,7	38,7	358,9	154,6	552,2	662,7	

ОБОСНОВЫВАЮЩИЕ МАТЕРИАЛЫ К СХЕМЕ ТЕПЛОСНАБЖЕНИЯ МО ГОРОД ИВАНОВО НА ПЕРИОД ДО 2035 Г.
ГЛАВА 8. ПРЕДЛОЖЕНИЯ ПО СТРОИТЕЛЬСТВУ, РЕКОНСТРУКЦИИ И (ИЛИ) МОДЕРНИЗАЦИИ ТЕПЛОВЫХ СЕТЕЙ

Источник	Наименование участка	Длина участка, м	Год реализации ПИР и ПСД	Год строительства/ реконструкции	Существующий условный диаметр, м	Перспективный условный диаметр, м	Вид прокладки тепловой сети	Теплоизоляционный материал	Затраты в ценах 2022 года, без НДС, тыс. руб.				Затраты в ценах 2022 года, с НДС, тыс. руб.	Затраты в прогнозных ценах, без НДС, тыс. руб.				Затраты в прогнозных ценах, с НДС, тыс. руб.	
									Стоимость ПИР и ПСД в ценах 2022 года, тыс. руб.	Стоимость оборудования в ценах 2022 года, тыс. руб.	Стоимость СМР в ценах 2022 года, тыс. руб.	ВСЕГО Стоимость в ценах 2022 года, тыс. руб.	ВСЕГО Стоимость в ценах 2022 года, тыс. руб.	Стоимость ПИР и ПСД на дату реализации, тыс. руб.	Стоимость оборудования на дату реализации, тыс. руб.	Стоимость СМР на дату реализации, тыс. руб.	ВСЕГО Стоимость на дату реализации, тыс. руб.	ВСЕГО Стоимость на дату реализации, тыс. руб.	
Котельная ООО «Альфа»	Реновация тепловых сетей, выработавших ресурс на тепловых сетях ООО «Купол» в 2033	-	2033	2033	0,057-0,325	0,057-0,325	Надземная/подземная	ППУ	38,7	358,9	154,6	552,2	662,7	38,7	358,9	154,6	552,2	662,7	
Котельная ООО «Альфа»	Реновация тепловых сетей, выработавших ресурс на тепловых сетях ООО «Купол» в 2034	-	2034	2034	0,057-0,325	0,057-0,325	Надземная/подземная	ППУ	38,7	358,9	154,6	552,2	662,7	38,7	358,9	154,6	552,2	662,7	
Котельная ООО «Альфа»	Реновация тепловых сетей, выработавших ресурс на тепловых сетях ООО «Купол» в 2035	-	2035	2035	0,057-0,325	0,057-0,325	Надземная/подземная	ППУ	38,7	358,9	154,6	552,2	662,7	38,7	358,9	154,6	552,2	662,7	
Итого по ТСО: ООО «Купол» (Реновация тепловых сетей, выработавших ресурс)									503	4666	2010	7179	8615	503	4666	2010	7179	8615	
ТСО: АО «ИвГТЭ» (Повышение надежности)																			
Котельная ИГЭУ (ФГБОУ ВО «Ивановский государственный университет»)	Реконструкция участка тепловой сети от ТК-3а до ТК-12 с увеличением диаметра до 300 мм	98	2022	2023	0,219	0,325	Надземная/подземная	ППУ	2161	20067	8644	30872	37046	2161	21050	9068	32278	38734	
Итого по ТСО: Филиал «Владимирский» ПАО «Т Плюс» (Повышение надежности)		98							2161	20067	8644	30872	37046	2161	21050	9068	32278	38734	
Итого по ЕТО №01		37771							15024	139508	60096	214630	252901	17972	167868	72312	258155	305130	
Итого по г. Иваново		37771							15024	139508	60096	214630	252901	17972	167868	72312	258155	305130	

10. ПРЕДЛОЖЕНИЯ ПО СТРОИТЕЛЬСТВУ, РЕКОНСТРУКЦИИ И (ИЛИ) МОДЕРНИЗАЦИИ НАСОСНЫХ СТАНЦИЙ

Предложения по строительству, реконструкции и (или) модернизации насосных станций и ЦТП представлены в п. 11.

11. ПЕРЕЧЕНЬ МЕРОПРИЯТИЙ ПРЕДЛОЖЕНИЯХ ПО СТРОИТЕЛЬСТВУ, РЕКОНСТРУКЦИИ И (ИЛИ) МОДЕРНИЗАЦИИ ТЕПЛОВЫХ СЕТЕЙ И СООРУЖЕНИЙ НА НИХ

При актуализации на 2023 год перечень мероприятий был скорректирован в соответствии с актуальными годами замещений, а также с учетом удорожания цен на материалы. Затраты на реализацию мероприятий представлены в таблице ниже.

Таблица 11.1 - Капитальные вложения в реализацию мероприятий по новому строительству, реконструкции и (или) модернизации тепловых сетей и сооружений на них в зоне деятельности ЕТО, тыс. руб. без НДС

Шифр	Проект	Финансовые потребности, тыс руб (без НДС)														Источник инвестиций
		2023	2024	2025	2026	2027	2028	2029	2030	2031	2032	2033	2034	2035	Всего 2023-2035	
001.02.0 2.001	Выполнение ПИР по техническому перевооружению котельной ИБХР. Перевод потребителей ООО "Теплоснаб" на котельную ИБХР МВД с увеличением мощности котельной ИБХР МВД (принятие в концессию)	0	5131	102995	0	0	0	0	0	0	0	0	0	0	108126	Филиал «Владимирский» ПАО «Т Плюс»
001.02.0 2.002	Переключение тепловой нагрузки отопления потребителей № 42 (ФГБУ «ЦЖКУ» Мино-бороны России») на новую БМК мощностью 3,5 МВт (2023 год - ПИР, 2024 год - СМР)	3202	50000	0	0	0	0	0	0	0	0	0	0	0	53202	Филиал «Владимирский» ПАО «Т Плюс»
001.02.0 3.001	Техническое перевооружение магистральных тепловых сетей г. Иванова					22011	14686	33898	49802	1000	24618	9651	11180		166846	Филиал «Владимирский» ПАО «Т Плюс»
001.02.0 3.002	Техническое перевооружение магистральной тепловой сети Д30-Д31 ул. Куонковых	32013	0	0	0	0	0	0	0	0	0	0	0	0	32013	Филиал «Владимирский» ПАО «Т Плюс»
001.02.0 3.003	Техническое перевооружение магистральной тепловой сети В4-В3 ул. Стрелковая	0	0	0	0	17572	0	0	0	0	0	0	0	0	17572	Филиал «Владимирский» ПАО «Т Плюс»
001.02.0 3.004	Техническое перевооружение магистральной тепловой сети А4-А6 ул. 10-го Августа	0	0	0	0	32611	0	0	0	0	0	0	0	0	32611	Филиал «Владимирский» ПАО «Т Плюс»
001.02.0 3.005	Техническое перевооружение магистральной тепловой сети В78-В38 ул. Кузнецова-Вольная	0	0	0	0	0	15909	0	0	0	0	0	0	0	15909	Филиал «Владимирский» ПАО «Т Плюс»

ОБОСНОВЫВАЮЩИЕ МАТЕРИАЛЫ К СХЕМЕ ТЕПЛОСНАБЖЕНИЯ МО ГОРОД ИВАНОВО НА ПЕРИОД ДО 2035 Г.
ГЛАВА 8. ПРЕДЛОЖЕНИЯ ПО СТРОИТЕЛЬСТВУ, РЕКОНСТРУКЦИИ И (ИЛИ) МОДЕРНИЗАЦИИ ТЕПЛОВЫХ СЕТЕЙ

Шифр	Проект	Финансовые потребности, тыс руб (без НДС)														Источник инвестиций
		2023	2024	2025	2026	2027	2028	2029	2030	2031	2032	2033	2034	2035	Всего 2023-2035	
001.02.0 3.006	Техническое перевооружение магистральной тепловой сети Д62-Д62/2 ул. Станкостроителей	0	22 352	0	0	0	0	0	0	0	0	0	0	0	22 352	Филиал «Владимирский» ПАО «Т Плюс»
001.02.0 3.007	Техническое перевооружение магистральной тепловой сети Д53-Д54 пр. Строителей	31 895	0	0	0	0	0	0	0	0	0	0	0	0	31 895	Филиал «Владимирский» ПАО «Т Плюс»
001.02.0 3.008	Техническое перевооружение магистральной тепловой сети А6-А8 ул. 10-го Августа	0	0	0	0	0	52 340	0	0	0	0	0	0	0	52 340	Филиал «Владимирский» ПАО «Т Плюс»
001.02.0 3.009	Техническое перевооружение магистральной тепловой сети А84-А85 ул. Советская	0	0	0	13 289	0	0	0	0	0	0	0	0	0	13 289	Филиал «Владимирский» ПАО «Т Плюс»
001.02.0 3.010	Техническое перевооружение магистральной тепловой сети Д64-Д67 ул. Ташкентская	51 232	0	0	0	0	0	0	0	0	0	0	0	0	51 232	Филиал «Владимирский» ПАО «Т Плюс»
001.02.0 3.011	Техническое перевооружение магистральной тепловой сети Д14.02-Д14.04 мкр. Сух- Деряб мкр.	15 761	0	0	0	0	0	0	0	0	0	0	0	0	15 761	Филиал «Владимирский» ПАО «Т Плюс»
001.02.0 3.012	Модернизация магистральной тепловой сети В55-В57 ул. Жиделева (ПИР-2023, СМР-2024)	259	28 263	0	0	0	0	0	0	0	0	0	0	0	28 522	Филиал «Владимирский» ПАО «Т Плюс»
001.02.0 3.013	Модернизация магистральной тепловой сети В28-А102 ул. Театральная (ПИР-2023, СМР-2024)	208	13 387	0	0	0	0	0	0	0	0	0	0	0	13 595	Филиал «Владимирский» ПАО «Т Плюс»
001.02.0 3.014	Модернизация магистральной тепловой сети Д19.2-Д20 Кохомское шоссе (ПИР-2023, СМР-2024)	416	36 277	0	0	0	0	0	0	0	0	0	0	0	36 693	Филиал «Владимирский» ПАО «Т Плюс»
001.02.0 3.015	Модернизация я магистральной тепловой сети	137	21 984	0	0	0	0	0	0	0	0	0	0	0	21 121	Филиал «Владимирский» ПАО «Т Плюс»

ОБОСНОВЫВАЮЩИЕ МАТЕРИАЛЫ К СХЕМЕ ТЕПЛОСНАБЖЕНИЯ МО ГОРОД ИВАНОВО НА ПЕРИОД ДО 2035 Г.
ГЛАВА 8. ПРЕДЛОЖЕНИЯ ПО СТРОИТЕЛЬСТВУ, РЕКОНСТРУКЦИИ И (ИЛИ) МОДЕРНИЗАЦИИ ТЕПЛОВЫХ СЕТЕЙ

Шифр	Проект	Финансовые потребности, тыс руб (без НДС)														Источник инвестиций		
		2023	2024	2025	2026	2027	2028	2029	2030	2031	2032	2033	2034	2035	Всего 2023- 2035			
	Д54-Д55 пр. Строителей (ПИР-2023, СМР-2024)																	
001.02.0 3.016	Модернизация магистральной тепловой сети Д74-Д75 ул. Любимова (ПИР-2023, СМР-2024)	330	17 361	0	0	0	0	0	0	0	0	0	0	0	0	0	17 691	Филиал «Владимирский» ПАО «Т Плюс»
001.02.0 3.017	Модернизация магистральной тепловой сети Д55-Д56 пр. Строителей (ПИР-2023)	178	0	0	0	0	0	0	0	0	0	0	0	0	0	0	178	Филиал «Владимирский» ПАО «Т Плюс»
001.02.0 3.018	Модернизация магистральной тепловой сети Д49-Д50 пр. Строителей (ПИР-2023, СМР-2024)	293	23 659	0	0	0	0	0	0	0	0	0	0	0	0	0	23 952	Филиал «Владимирский» ПАО «Т Плюс»
001.02.0 3.019	Техническое перевооружение магистральной тепловой сети Е26-Е29 мкр. Сух-Дерябихский	48 584	0	0	0	0	0	0	0	0	0	0	0	0	0	0	48 584	Филиал «Владимирский» ПАО «Т Плюс»
001.02.0 3.020	Техническое перевооружение магистральной тепловой сети Д20 - Д21, Кохомское шоссе	44 708	0	0	0	0	0	0	0	0	0	0	0	0	0	0	44 708	Филиал «Владимирский» ПАО «Т Плюс»
001.02.0 3.021	Техническое перевооружение магистральной тепловой сети В21 – В22, ул. Станко	20 071	0	0	0	0	0	0	0	0	0	0	0	0	0	0	20 071	Филиал «Владимирский» ПАО «Т Плюс»
001.02.0 3.022	Техническое перевооружение магистральной тепловой сети В19 – В20, ул. Московская	17 575	0	0	0	0	0	0	0	0	0	0	0	0	0	0	17 575	Филиал «Владимирский» ПАО «Т Плюс»
001.02.0 3.023	Техническое перевооружение магистральной тепловой сети Д22 - Д23, Кохомское шоссе	35 167	0	0	0	0	0	0	0	0	0	0	0	0	0	0	35 167	Филиал «Владимирский» ПАО «Т Плюс»
001.02.0 3.024	Техническое перевооружение магистральной тепловой сети Д15-Д16 мкр. Сух-Дерябихский	37 020	0	0	0	0	0	0	0	0	0	0	0	0	0	0	37 020	Филиал «Владимирский» ПАО «Т Плюс»
001.02.0 3.025	Модернизация магистральной тепловой сети С8-С9 ул.	297	13 163	0	0	0	0	0	0	0	0	0	0	0	0	0	13 460	Филиал «Владимирский» ПАО «Т Плюс»

ОБОСНОВЫВАЮЩИЕ МАТЕРИАЛЫ К СХЕМЕ ТЕПЛОСНАБЖЕНИЯ МО ГОРОД ИВАНОВО НА ПЕРИОД ДО 2035 Г.
 ГЛАВА 8. ПРЕДЛОЖЕНИЯ ПО СТРОИТЕЛЬСТВУ, РЕКОНСТРУКЦИИ И (ИЛИ) МОДЕРНИЗАЦИИ ТЕПЛОВЫХ СЕТЕЙ

Шифр	Проект	Финансовые потребности, тыс руб (без НДС)														Источник инвестиций	
		2023	2024	2025	2026	2027	2028	2029	2030	2031	2032	2033	2034	2035	Всего 2023- 2035		
	Колотилова (ПИР-2023, СМР-2024)																
001.02.0 3.026	Модернизация магистральной тепловой сети Е46-Е47 ул. Куконковых	556	0	0	0	0	0	37 820	0	0	0	0	0	0	38 376	Филиал «Владимирский» ПАО «Т Плюс»	
001.02.0 3.027	Модернизация магистральной тепловой сети В2-В3 ул. Стрелковая	540	0	0	0	0	0	0	0	45 527	0	0	0	0	46 067	Филиал «Владимирский» ПАО «Т Плюс»	
001.02.0 3.028	Модернизация магистральной тепловой сети С9-С10 ул. 3-го Интернационала (ПИР-2023, СМР-2024)	434	23 117	0	0	0	0	0	0	0	0	0	0	0	23 551	Филиал «Владимирский» ПАО «Т Плюс»	
001.02.0 3.029	Модернизация магистральной тепловой сети В89-В88 ул. Герцена-Менделеева	600	0	0	0	0	0	0	38 846	0	0	0	0	0	39 446	Филиал «Владимирский» ПАО «Т Плюс»	
001.02.0 3.030	Модернизация магистральной тепловой сети В137-В135 ул. Ташкентская	574	0	0	0	0	0	0	0	39 605	0	0	0	0	40 179	Филиал «Владимирский» ПАО «Т Плюс»	
001.02.0 3.031	Модернизация магистральной тепловой сети В124.05-В124.13 ул. Володарского (СМР-2032)	0	0	0	0	0	0	0	0	0	25 240	0	0	0	25 240	Филиал «Владимирский» ПАО «Т Плюс»	
001.02.0 3.032	Модернизация магистральной тепловой сети от А-91 до А-95 ул. Советская (ПИР-2024, СМР-2026)	0	500	0	9 151	0	0	0	0	0	0	0	0	0	9 651	Филиал «Владимирский» ПАО «Т Плюс»	
001.02.0 3.033	Модернизация магистральной тепловой сети Д47-Д48 ул. пр. Строителей	0	0	0	0	0	0	0	0	500	15 653	0	0	0	16 153	Филиал «Владимирский» ПАО «Т Плюс»	
001.02.0 3.034	Модернизация магистральной тепловой сети Д62-Д64 ул. Ташкентская	0	0	0	0	0	0	0	0	500	0	40 667	0	0	41 167	Филиал «Владимирский» ПАО «Т Плюс»	
001.02.0 3.035	Модернизация магистральной тепловой сети С4-С4/1 пер. Столярный	0	0	0	0	0	0	0	0	500	26 978	0	0	0	27 478	Филиал «Владимирский» ПАО «Т Плюс»	

ОБОСНОВЫВАЮЩИЕ МАТЕРИАЛЫ К СХЕМЕ ТЕПЛОСНАБЖЕНИЯ МО ГОРОД ИВАНОВО НА ПЕРИОД ДО 2035 Г.
ГЛАВА 8. ПРЕДЛОЖЕНИЯ ПО СТРОИТЕЛЬСТВУ, РЕКОНСТРУКЦИИ И (ИЛИ) МОДЕРНИЗАЦИИ ТЕПЛОВЫХ СЕТЕЙ

Шифр	Проект	Финансовые потребности, тыс руб (без НДС)														Источник инвестиций
		2023	2024	2025	2026	2027	2028	2029	2030	2031	2032	2033	2034	2035	Всего 2023-2035	
001.02.0 3.036	Модернизация магистральной тепловой сети В66-В68 ул. Войкова	0	0	0	0	0	0	0	0	500	25 157	0	0	0	25 657	Филиал «Владимирский» ПАО «Т Плюс»
001.02.0 3.037	Модернизация магистральной тепловой сети В135/1-В134 ул. Ташкентская	0	0	0	0	0	0	0	0	0	500	0	23 566	0	24 066	Филиал «Владимирский» ПАО «Т Плюс»
001.02.0 3.038	Модернизация магистральной тепловой сети В120-В121 Ду 500, ул. Московская	0	0	0	0	0	0	0	0	0	500	0	28 661	0	29 161	Филиал «Владимирский» ПАО «Т Плюс»
001.02.0 3.039	Модернизация магистральной тепловой сети Е16-Е17 г.Кохма ул. Владимирская	0	0	0	0	0	0	0	0	0	500	0	23 812	0	24 312	Филиал «Владимирский» ПАО «Т Плюс»
001.02.0 3.040	Модернизация магистральной тепловой сети В64-В65 ул. Войкова	0	0	0	0	0	0	0	0	0	0	500	17 544	0	18 044	Филиал «Владимирский» ПАО «Т Плюс»
001.02.0 3.041	Модернизация магистральной тепловой сети С-17 до С-17.02 пр. Шереметевский (ПИР-2023, СМР-2024)	88	5 816	0	0	0	0	0	0	0	0	0	0	0	5 904	Филиал «Владимирский» ПАО «Т Плюс»
001.02.0 3.042	Модернизация магистральной тепловой сети В34-В35 ул. Мархлевского	0	0	0	0	0	0	0	0	0	0	500	0	18 825	19 325	Филиал «Владимирский» ПАО «Т Плюс»
001.02.0 3.043	Модернизация магистральной тепловой сети В41-В42 ул. Вольная	0	0	0	0	0	0	0	0	0	0	500	0	21 454	21 954	Филиал «Владимирский» ПАО «Т Плюс»
001.02.0 3.044	Модернизация участков тепловой сети мкр. Московский (бывшие сети ИвТБС)	4 747	0	0	0	0	0	0	0	0	0	0	0	0	4 747	Филиал «Владимирский» ПАО «Т Плюс»
001.02.0 3.045	Модернизация магистральной тепловой сети В22-В24 ул. Варенцовой	0	0	0	500	0	0	0	0	0	0	38 708	0	0	39 208	Филиал «Владимирский» ПАО «Т Плюс»
001.02.0 3.046	Модернизация магистральной тепловой сети Д56-Д58 пр. строителей	0	500	0	49 123	0	0	0	0	0	0	0	0	0	49 623	Филиал «Владимирский» ПАО «Т Плюс»

ОБОСНОВЫВАЮЩИЕ МАТЕРИАЛЫ К СХЕМЕ ТЕПЛОСНАБЖЕНИЯ МО ГОРОД ИВАНОВО НА ПЕРИОД ДО 2035 Г.
ГЛАВА 8. ПРЕДЛОЖЕНИЯ ПО СТРОИТЕЛЬСТВУ, РЕКОНСТРУКЦИИ И (ИЛИ) МОДЕРНИЗАЦИИ ТЕПЛОВЫХ СЕТЕЙ

Шифр	Проект	Финансовые потребности, тыс руб (без НДС)														Источник инвестиций
		2023	2024	2025	2026	2027	2028	2029	2030	2031	2032	2033	2034	2035	Всего 2023-2035	
001.02.0 3.047	Модернизация магистральной тепловой сети Д29-Д30 ул. Куконковых	0	0	0	0	0	0	0	0	0	0	500	47 284	0	47 784	Филиал «Владимирский» ПАО «Т Плюс»
001.02.0 3.048	Модернизация магистральной тепловой сети ПНС4-Д153 ул. Куконковых	0	0	0	0	0	0	0	0	0	0	72 137	0	0	72 137	Филиал «Владимирский» ПАО «Т Плюс»
001.02.0 3.049	Модернизация магистральной тепловой сети Д52-Д53 пр. Строителей	0	0	0	500	0	0	0	0	0	0	0	0	25 234	25 734	Филиал «Владимирский» ПАО «Т Плюс»
001.02.0 3.050	Модернизация магистральной тепловой сети А59-А61 ул. Гнедина	0	0	0	500	0	0	0	0	0	0	0	0	0	500	Филиал «Владимирский» ПАО «Т Плюс»
001.02.0 3.051	Модернизация магистральной тепловой сети В1-В2 ул. Стрелковая (ПИР-2023, СМР-2024)	291	13 512	0	0	0	0	0	0	0	0	0	0	0	13 803	Филиал «Владимирский» ПАО «Т Плюс»
001.02.0 3.052	Модернизация магистральной тепловой сети Е29-Е30 Кохомское шоссе	0	0	0	500	0	0	0	0	0	0	0	0	0	500	Филиал «Владимирский» ПАО «Т Плюс»
001.02.0 3.053	Модернизация участков тепловой сети мкр. Московский (бывшие сети ИвТБС)	0	0	0	0	5 557	0	0	0	0	0	0	0	0	5 557	Филиал «Владимирский» ПАО «Т Плюс»
001.02.0 3.054	Модернизация участков тепловой сети мкр. Московский (бывшие сети ИвТБС)	0	0	0	0	0	5 780	6 011	0	0	0	0	0	0	11 791	Филиал «Владимирский» ПАО «Т Плюс»
001.02.0 3.055	Техническое перевооружение магистральной тепловой сети Д14-Д14.02 мкр. Сух.-Деряб мкр.	17 700	0	0	0	0	0	0	0	0	0	0	0	0	17 700	Филиал «Владимирский» ПАО «Т Плюс»
001.02.0 3.056	Техническое перевооружение магистральной тепловой сети В57-В58/1 ул. Жиделева	26 849	0	0	0	0	0	0	0	0	0	0	0	0	26 849	Филиал «Владимирский» ПАО «Т Плюс»

ОБОСНОВЫВАЮЩИЕ МАТЕРИАЛЫ К СХЕМЕ ТЕПЛОСНАБЖЕНИЯ МО ГОРОД ИВАНОВО НА ПЕРИОД ДО 2035 Г.
ГЛАВА 8. ПРЕДЛОЖЕНИЯ ПО СТРОИТЕЛЬСТВУ, РЕКОНСТРУКЦИИ И (ИЛИ) МОДЕРНИЗАЦИИ ТЕПЛОВЫХ СЕТЕЙ

Шифр	Проект	Финансовые потребности, тыс руб (без НДС)														Источник инвестиций
		2023	2024	2025	2026	2027	2028	2029	2030	2031	2032	2033	2034	2035	Всего 2023-2035	
001.02.0 3.057	Техническое перевооружение магистральной тепловой сети Д14.04-Д14.06 мкр. Сух-Деряб.	12 764	0	0	0	0	0	0	0	0	0	0	0	0	12 764	Филиал «Владимирский» ПАО «Т Плюс»
001.02.0 3.058	Модернизация участка тепловых сетей ТК2-ТК3, мкр. Московский	15 254	0	0	0	0	0	0	0	0	0	0	0	0	15 254	Филиал «Владимирский» ПАО «Т Плюс»
001.02.0 3.059	Модернизация участка тепловых сетей ТК9-ТК10, мкр. Московский	7 629	0	0	0	0	0	0	0	0	0	0	0	0	7 629	Филиал «Владимирский» ПАО «Т Плюс»
001.02.0 3.060	Модернизация участка тепловых сетей ТК10-ТК11, мкр. Московский	5 296	0	0	0	0	0	0	0	0	0	0	0	0	5 296	Филиал «Владимирский» ПАО «Т Плюс»
001.02.0 3.061	Модернизация участка тепловых сетей ТК3-ТК6, мкр. Московский	2 424	0	0	0	0	0	0	0	0	0	0	0	0	2 424	Филиал «Владимирский» ПАО «Т Плюс»
001.02.0 3.062	Модернизация участка тепловых сетей Д45/1-ТК2, мкр. Московский	19 051	0	0	0	0	0	0	0	0	0	0	0	0	19 051	Филиал «Владимирский» ПАО «Т Плюс»
001.02.0 3.063	Модернизация участка тепловых сетей ТК2-ТК9, мкр. Московский	2 706	0	0	0	0	0	0	0	0	0	0	0	0	2 706	Филиал «Владимирский» ПАО «Т Плюс»
001.02.0 3.064	Модернизация участка тепловых сетей ТК9 - МКД №3, мкр. Московский (ПИР)	947	0	0	0	0	0	0	0	0	0	0	0	0	947	Филиал «Владимирский» ПАО «Т Плюс»
001.02.0 3.065	Модернизация участка тепловых сетей ТК10 - МКД №4, мкр. Московский (ПИР)	932	0	0	0	0	0	0	0	0	0	0	0	0	932	Филиал «Владимирский» ПАО «Т Плюс»
001.02.0 3.066	Модернизация участка тепловых сетей ТК11 - МКД №5 (ввод 1), мкр. Московский	4 299	0	0	0	0	0	0	0	0	0	0	0	0	4 299	Филиал «Владимирский» ПАО «Т Плюс»
001.02.0 3.067	Модернизация магистральной тепловой сети Д68-В137 ул. Ташкентская (ПИР)	672	0	0	0	0	0	0	0	0	0	0	0	0	672	Филиал «Владимирский» ПАО «Т Плюс»

ОБОСНОВЫВАЮЩИЕ МАТЕРИАЛЫ К СХЕМЕ ТЕПЛОСНАБЖЕНИЯ МО ГОРОД ИВАНОВО НА ПЕРИОД ДО 2035 Г.
ГЛАВА 8. ПРЕДЛОЖЕНИЯ ПО СТРОИТЕЛЬСТВУ, РЕКОНСТРУКЦИИ И (ИЛИ) МОДЕРНИЗАЦИИ ТЕПЛОВЫХ СЕТЕЙ

Шифр	Проект	Финансовые потребности, тыс руб (без НДС)														Источник инвестиций	
		2023	2024	2025	2026	2027	2028	2029	2030	2031	2032	2033	2034	2035	Всего 2023- 2035		
001.02.0 3.068	Модернизация магистральной тепловой сети Д24-Д26 ул. Куонковых	0	0	0	0	0	0	0	0	0	0	0	0	500	29 052	29 552	Филиал «Владимирский» ПАО «Т Плюс»
001.02.0 3.069	Модернизация участка тепловой сети от от ТК 12 до Московский мкр., д.10	0	0	0	2 599	0	0	0	0	0	0	0	0	0	0	2 599	Филиал «Владимирский» ПАО «Т Плюс»
001.02.0 3.070	Модернизация участка тепловой сети от ТК 3 до Московский мкр., д.1	0	0	1 016	0	0	0	0	0	0	0	0	0	0	0	1 016	Филиал «Владимирский» ПАО «Т Плюс»
001.02.0 3.071	Техническое перевооружение участка тепловой сети от ТК 3 до мкр. Московский, 1а (храм)	0	0	1 038	0	0	0	0	0	0	0	0	0	0	0	1 038	Филиал «Владимирский» ПАО «Т Плюс»
001.02.0 3.072	Модернизация участка тепловой сети от ТК 11А до мкр. Московский, 9 (ПИР)	0	83	0	0	0	0	0	0	0	0	0	0	0	0	83	Филиал «Владимирский» ПАО «Т Плюс»
001.02.0 3.073	Модернизация участка тепловой сети от ТК 6 до ТК 7 мкр. Московский, 6 (ПИР - 2024, СМР-2026)	0	63	0	1 656	0	0	0	0	0	0	0	0	0	0	1 719	Филиал «Владимирский» ПАО «Т Плюс»
001.02.0 3.074	Модернизация участка тепловой сети от ТК 12 до мкр. Московский, 13 (ПИР)	0	90	0	0	0	0	0	0	0	0	0	0	0	0	90	Филиал «Владимирский» ПАО «Т Плюс»
001.02.0 3.075	Модернизация участка тепловой сети от ТК 17 до мкр. Московский, 14 (ПИР-2024, СМР-2026)	0	64	0	1 089	0	0	0	0	0	0	0	0	0	0	1 153	Филиал «Владимирский» ПАО «Т Плюс»
001.02.0 3.076	Модернизация участка тепловой сети от ТК 17 до ТК 18 мкр. Московский, 14-15 (ПИР)	0	232	0	0	0	0	0	0	0	0	0	0	0	0	232	Филиал «Владимирский» ПАО «Т Плюс»
001.02.0 3.077	Модернизация участка тепловой сети от ТК 13 до ТК 16 мкр. Московский, 14 (ПИР)	0	84	0	0	0	0	0	0	0	0	0	0	0	0	84	Филиал «Владимирский» ПАО «Т Плюс»
001.02.0 3.078	Модернизация участка тепловой сети от ТК 12 до ТК	0	274	0	0	0	0	0	0	0	0	0	0	0	0	274	Филиал «Владимирский» ПАО «Т Плюс»

ОБОСНОВЫВАЮЩИЕ МАТЕРИАЛЫ К СХЕМЕ ТЕПЛОСНАБЖЕНИЯ МО ГОРОД ИВАНОВО НА ПЕРИОД ДО 2035 Г.
ГЛАВА 8. ПРЕДЛОЖЕНИЯ ПО СТРОИТЕЛЬСТВУ, РЕКОНСТРУКЦИИ И (ИЛИ) МОДЕРНИЗАЦИИ ТЕПЛОВЫХ СЕТЕЙ

Шифр	Проект	Финансовые потребности, тыс руб (без НДС)														Источник инвестиций		
		2023	2024	2025	2026	2027	2028	2029	2030	2031	2032	2033	2034	2035	Всего 2023-2035			
	13 мкр. Московский, 13-14 (ПИР)																	
001.02.0 3.079	Модернизация участка тепловой сети от ТК 13 до ТК 14 мкр. Московский, 11(ПИР)	0	90	0	0	0	0	0	0	0	0	0	0	0	0	0	90	Филиал «Владимирский» ПАО «Т Плюс»
001.02.0 3.080	Модернизация участка тепловой сети от ТК 14 до ТК 15 мкр. Московский, 12(ПИР)	0	84	0	0	0	0	0	0	0	0	0	0	0	0	0	84	Филиал «Владимирский» ПАО «Т Плюс»
001.02.0 3.081	Модернизация участка тепловой сети от ТК 8 до Московский мкр., д.2 (вход правый)	0	0	2 321	0	0	0	0	0	0	0	0	0	0	0	0	2 321	Филиал «Владимирский» ПАО «Т Плюс»
001.02.0 3.082	Модернизация участка тепловой сети от ТК 8 до Московский мкр., д.2 (вход левый)	0	0	1 028	0	0	0	0	0	0	0	0	0	0	0	0	1 028	Филиал «Владимирский» ПАО «Т Плюс»
001.02.0 3.083	Модернизация участка тепловой сети от ТК 7 до Московский мкр., д.6	0	0	774	0	0	0	0	0	0	0	0	0	0	0	0	774	Филиал «Владимирский» ПАО «Т Плюс»
001.02.0 3.084	Техническое перевооружение тепловой сети от ТК 20 до Московский мкр., д.17(левый/правый)	0	2 670	0	0	0	0	0	0	0	0	0	0	0	0	0	2 670	Филиал «Владимирский» ПАО «Т Плюс»
001.02.0 3.085	Модернизация участка тепловой сети от ТК 6 до ТК11А, Московский мкр (ПИР)	0	251	0	0	0	0	0	0	0	0	0	0	0	0	0	251	Филиал «Владимирский» ПАО «Т Плюс»
001.02.0 3.086	Модернизация участка тепловой сети от ТК 11А до ТК12, Московский мкр (ПИР)	0	148	0	0	0	0	0	0	0	0	0	0	0	0	0	148	Филиал «Владимирский» ПАО «Т Плюс»
001.02.0 3.087	Модернизация участка тепловой сети от ТК 15 до ТК20, Московский мкр (ПИР)	0	274	0	0	0	0	0	0	0	0	0	0	0	0	0	274	Филиал «Владимирский» ПАО «Т Плюс»

ОБОСНОВЫВАЮЩИЕ МАТЕРИАЛЫ К СХЕМЕ ТЕПЛОСНАБЖЕНИЯ МО ГОРОД ИВАНОВО НА ПЕРИОД ДО 2035 Г.
 ГЛАВА 8. ПРЕДЛОЖЕНИЯ ПО СТРОИТЕЛЬСТВУ, РЕКОНСТРУКЦИИ И (ИЛИ) МОДЕРНИЗАЦИИ ТЕПЛОВЫХ СЕТЕЙ

Шифр	Проект	Финансовые потребности, тыс руб (без НДС)														Источник инвестиций
		2023	2024	2025	2026	2027	2028	2029	2030	2031	2032	2033	2034	2035	Всего 2023-2035	
001.02.0 3.088	Оснащение объектов ИвТС системами ОПС (6 объектов) (ПИР)	0	601	0	2500	0	0	0	0	0	0	0	0	0	3101	Филиал «Владимирский» ПАО «Т Плюс»
	Итого Филиал «Владимирский» ПАО «Т Плюс»	463699	280030	109172	81407	77751	88715	77729	88648	88132	119146	163163	152547	94565	1884704	Филиал «Владимирский» ПАО «Т Плюс»
001.02.0 3.089	Реконструкция теплотрассы от тХП002 (забор ОАО "Ивхимпром") до Т01ХП	2932	0	0	0	0	0	0	0	0	0	0	0	0	2932	АО «ИвГТЭ»
001.02.0 3.090	Реконструкция участка тепловой сети от ТК-16 до ТК-17	344	0	0	0	0	0	0	0	0	0	0	0	0	344	АО «ИвГТЭ»
001.02.0 3.091	Реконструкция участка тепловой сети от ТК-17 до дома 4б по улице Минская	168	0	0	0	0	0	0	0	0	0	0	0	0	168	АО «ИвГТЭ»
001.02.0 3.092	Реконструкция участка тепловой сети от ТК-17 до дома 4в по улице Минская	248	0	0	0	0	0	0	0	0	0	0	0	0	248	АО «ИвГТЭ»
001.02.0 3.093	Реконструкция участка тепловой сети от ТК10.01 до ТК11	1671	0	0	0	0	0	0	0	0	0	0	0	0	1671	АО «ИвГТЭ»
001.02.0 3.094	Реконструкция участка тепловой сети от врезки между тепловыми камерами (ТК10 и ТК11) от ТК-10.01 до ТК-23	396	0	0	0	0	0	0	0	0	0	0	0	0	396	АО «ИвГТЭ»
001.02.0 3.095	Реконструкция участка тепловой сети от ТК-23 до дома 6 по 1-му Минскому переулку	343	0	0	0	0	0	0	0	0	0	0	0	0	343	АО «ИвГТЭ»
001.02.0 3.096	Реконструкция участка тепловой сети от ТК-23 до дома 8/8 по улице 2-я Минская	301	0	0	0	0	0	0	0	0	0	0	0	0	301	АО «ИвГТЭ»
001.02.0 3.097	Реконструкция участка тепловой сети от ТК-11 до дома 10 по улице 2-я Минская	309	0	0	0	0	0	0	0	0	0	0	0	0	309	АО «ИвГТЭ»

ОБОСНОВЫВАЮЩИЕ МАТЕРИАЛЫ К СХЕМЕ ТЕПЛОСНАБЖЕНИЯ МО ГОРОД ИВАНОВО НА ПЕРИОД ДО 2035 Г.
ГЛАВА 8. ПРЕДЛОЖЕНИЯ ПО СТРОИТЕЛЬСТВУ, РЕКОНСТРУКЦИИ И (ИЛИ) МОДЕРНИЗАЦИИ ТЕПЛОВЫХ СЕТЕЙ

Шифр	Проект	Финансовые потребности, тыс руб (без НДС)														Источник инвестиций	
		2023	2024	2025	2026	2027	2028	2029	2030	2031	2032	2033	2034	2035	Всего 2023- 2035		
001.02.0 3.098	Реконструкция участка тепловой сети от ТК-26 до дома 12 по улице 2-я Минская	308	0	0	0	0	0	0	0	0	0	0	0	0	0	308	АО «ИвГТЭ»
001.02.0 3.099	Реконструкция участка тепловой сети от ТК-26 до дома 9 по 2-му Минскому переулку	403	0	0	0	0	0	0	0	0	0	0	0	0	0	403	АО «ИвГТЭ»
001.02.0 3.100	Реконструкция участка тепловой сети от ТК-13 до дома 2а по 1-му Минскому переулку	387	0	0	0	0	0	0	0	0	0	0	0	0	0	387	АО «ИвГТЭ»
001.02.0 3.101	Реконструкция теплотрассы от В124 до дома 18 по улице Майорова	514	0	0	0	0	0	0	0	0	0	0	0	0	0	514	АО «ИвГТЭ»
001.02.0 3.102	Реконструкция теплотрассы от В-105.01 до дома 1 по улице Серафимовича (4 трубы)	0	665	0	0	0	0	0	0	0	0	0	0	0	0	665	АО «ИвГТЭ»
001.02.0 3.103	Реконструкция участка тепловой сети от ТК18 до дома 2а по улице Лебедева-Кумача (гараж)	0	1508	0	0	0	0	0	0	0	0	0	0	0	0	1508	АО «ИвГТЭ»
001.02.0 3.104	Реконструкция участка тепловой сети от ТК19 до дома 2а по улице Лебедева-Кумача (ЭОП)	0	1255	0	0	0	0	0	0	0	0	0	0	0	0	1255	АО «ИвГТЭ»
001.02.0 3.105	Реконструкция участка тепловой сети от ТК20 до дома 1 по улице Серафимовича (мебельный магазин)	0	295	0	0	0	0	0	0	0	0	0	0	0	0	295	АО «ИвГТЭ»
001.02.0 3.106	Реконструкция теплотрассы от дома 14А по улице Революционной до ТК17	0	581	0	0	0	0	0	0	0	0	0	0	0	0	581	АО «ИвГТЭ»
001.02.0 3.107	Реконструкция теплотрассы от тепловой камеры-1 до д. 74 по улице Окуловой	0	465	0	0	0	0	0	0	0	0	0	0	0	0	465	АО «ИвГТЭ»

ОБОСНОВЫВАЮЩИЕ МАТЕРИАЛЫ К СХЕМЕ ТЕПЛОСНАБЖЕНИЯ МО ГОРОД ИВАНОВО НА ПЕРИОД ДО 2035 Г.
ГЛАВА 8. ПРЕДЛОЖЕНИЯ ПО СТРОИТЕЛЬСТВУ, РЕКОНСТРУКЦИИ И (ИЛИ) МОДЕРНИЗАЦИИ ТЕПЛОВЫХ СЕТЕЙ

Шифр	Проект	Финансовые потребности, тыс руб (без НДС)														Источник инвестиций	
		2023	2024	2025	2026	2027	2028	2029	2030	2031	2032	2033	2034	2035	Всего 2023- 2035		
001.02.0 3.108	Реконструкция участка тепловой сети от ТК-24 до дома 4 по 1-му Минскому переулку	0	408	0	0	0	0	0	0	0	0	0	0	0	0	408	АО «ИвГТЭ»
001.02.0 3.109	Реконструкция теплотрассы от ДЗ9 до дома 24 по улице Панина	0	720	0	0	0	0	0	0	0	0	0	0	0	0	720	АО «ИвГТЭ»
001.02.0 3.110	Реконструкция теплотрассы от тепловой камеры К-5 до узла ул. Смирнова, 105	0	2274	0	0	0	0	0	0	0	0	0	0	0	0	2274	АО «ИвГТЭ»
001.02.0 3.111	Реконструкция теплотрассы от ТК-20 до дома N 5, корпус 7, по Институтскому проезду	0	0	1899	0	0	0	0	0	0	0	0	0	0	0	1899	АО «ИвГТЭ»
001.02.0 3.112	Реконструкция теплотрассы от ТК17 до дома 12 по улице Революционной	0	0	725	0	0	0	0	0	0	0	0	0	0	0	725	АО «ИвГТЭ»
001.02.0 3.113	Реконструкция теплотрассы от ТК-12 до д. 53 по пр. Бакинский	0	0	251	0	0	0	0	0	0	0	0	0	0	0	251	АО «ИвГТЭ»
001.02.0 3.114	Реконструкция теплотрассы от врезки у забора ЗАО "ИСМА" до ИСМА001	0	0	6520	0	0	0	0	0	0	0	0	0	0	0	6520	АО «ИвГТЭ»
001.02.0 3.115	Реконструкция участка тепловой сети от забора ОАО "ИСЗ" до ТК-1 через ТК-0 (смотровая)	0	0	0	11115	0	0	0	0	0	0	0	0	0	0	11115	АО «ИвГТЭ»
001.02.0 3.116	Реконструкция теплотрассы от В 102а до дома 60 по улице Парижской Коммуны	0	0	0	0	2937	0	0	0	0	0	0	0	0	0	2937	АО «ИвГТЭ»
001.02.0 3.117	Реконструкция теплотрассы от ТК17 до дома 14 по улице Революционной	0	0	0	0	260	0	0	0	0	0	0	0	0	0	260	АО «ИвГТЭ»
001.02.0 3.118	Реконструкция теплотрассы от врезки у забора ЗАО "ИСМА"	0	0	0	0	3226	0	0	0	0	0	0	0	0	0	3226	АО «ИвГТЭ»

ОБОСНОВЫВАЮЩИЕ МАТЕРИАЛЫ К СХЕМЕ ТЕПЛОСНАБЖЕНИЯ МО ГОРОД ИВАНОВО НА ПЕРИОД ДО 2035 Г.
ГЛАВА 8. ПРЕДЛОЖЕНИЯ ПО СТРОИТЕЛЬСТВУ, РЕКОНСТРУКЦИИ И (ИЛИ) МОДЕРНИЗАЦИИ ТЕПЛОВЫХ СЕТЕЙ

Шифр	Проект	Финансовые потребности, тыс руб (без НДС)														Источник инвестиций		
		2023	2024	2025	2026	2027	2028	2029	2030	2031	2032	2033	2034	2035	Всего 2023- 2035			
	до дома 61 по Бакинскому проезду																	
001.02.0 3.119	Реконструкция теплотрассы от дома 68а по улице Окуловой до Т0ИСКОЖ003 и до дома 68 по улице Окуловой	0	0	0	0	1 086	0	0	0	0	0	0	0	0	0	0	1 086	АО «ИвГТЭ»
001.02.0 3.120	Реконструкция участка тепловой сети от котельной ООО "Ивмебельбыт" до дома 95 по улице Рабфаковская	0	0	0	0	1 246	0	0	0	0	0	0	0	0	0	0	1 246	АО «ИвГТЭ»
001.02.0 3.121	Реконструкция участка теплотрассы от А25.20 до д. 7 по ул. Батурина	0	0	0	0	1 078	0	0	0	0	0	0	0	0	0	0	1 078	АО «ИвГТЭ»
001.02.0 3.122	Реконструкция теплотрассы от ТК-15 до дома 3 по Институтскому проезду	0	0	0	0	0	1 952	0	0	0	0	0	0	0	0	0	1 952	АО «ИвГТЭ»
001.02.0 3.123	Реконструкция теплотрассы от В-102 до дома 2 по улице Лебедева-Кумача (4 трубы)	0	0	0	0	0	1 080	0	0	0	0	0	0	0	0	0	1 080	АО «ИвГТЭ»
001.02.0 3.124	Реконструкция теплотрассы от ИСМА001 до ИСМА002	0	0	0	0	0	4 565	0	0	0	0	0	0	0	0	0	4 565	АО «ИвГТЭ»
001.02.0 3.125	Реконструкция теплотрассы от ИСМА002 до дома 14 по улице 23-я Линия	0	0	0	0	0	928	0	0	0	0	0	0	0	0	0	928	АО «ИвГТЭ»
001.02.0 3.126	Реконструкция теплотрассы от ИСМА003 до дома 92 по Бакинскому проезду	0	0	0	0	0	1 790	0	0	0	0	0	0	0	0	0	1 790	АО «ИвГТЭ»
001.02.0 3.127	Реконструкция теплотрассы от врезки у забора завода "Искож" до т0ИСКОЖ005, до Т0ИСКОЖ007, до Т0ИСКОЖ009, до дома 62 по улице Окуловой	0	0	0	0	0	0	4 375	0	0	0	0	0	0	0	0	4 375	АО «ИвГТЭ»
001.02.0 3.128	Реконструкция участка тепловой сети от врезки у	0	0	0	0	0	0	6 494	0	0	0	0	0	0	0	0	6 494	АО «ИвГТЭ»

ОБОСНОВЫВАЮЩИЕ МАТЕРИАЛЫ К СХЕМЕ ТЕПЛОСНАБЖЕНИЯ МО ГОРОД ИВАНОВО НА ПЕРИОД ДО 2035 Г.
ГЛАВА 8. ПРЕДЛОЖЕНИЯ ПО СТРОИТЕЛЬСТВУ, РЕКОНСТРУКЦИИ И (ИЛИ) МОДЕРНИЗАЦИИ ТЕПЛОВЫХ СЕТЕЙ

Шифр	Проект	Финансовые потребности, тыс руб (без НДС)														Источник инвестиций	
		2023	2024	2025	2026	2027	2028	2029	2030	2031	2032	2033	2034	2035	Всего 2023- 2035		
	забора ЗАО "Ивановоискож" до т0ИСКОЖ011																
001.02.0 3.129	Реконструкция теплотрассы от ТК-14 до дома 1 по Институтскому проезду	0	0	0	0	0	0	0	1 544	0	0	0	0	0	1 544	АО «ИвГТЭ»	
001.02.0 3.130	Реконструкция теплотрассы от ТК т0ИСКОЖ013 до Т015, до Т017, до Т019, до т021, до т023 и до д. 82 по ул. Окуловой (д/с N 6) и от т023 до д. 82 (сети гвс от теплового пункта)	0	0	0	0	0	0	0	6 369	0	0	0	0	0	6 369	АО «ИвГТЭ»	
001.02.0 3.131	Реконструкция теплотрассы от тХП001 (задвижки на территории ОАО "Ивхимпром") до бойлерной	0	0	0	0	0	0	0	223	0	0	0	0	0	223	АО «ИвГТЭ»	
001.02.0 3.132	Реконструкция теплотрассы от Т01ХП до дома 124 по улице Кузнецова (2 корпус) 4 трубы	0	0	0	0	0	0	0	391	0	0	0	0	0	391	АО «ИвГТЭ»	
001.02.0 3.133	Реконструкция теплотрассы от Т02ХП до Т03ХП 4 трубы	0	0	0	0	0	0	0	2 639	0	0	0	0	0	2 639	АО «ИвГТЭ»	
	Реконструкция участка тепловой сети от ТК-3 до ТК- В.98 (переключение школы N 35 по улице П. Коммуны, 60, на тепловые сети котельной ИвГЭУ по ул. Рабфаковская, д. 34, от ТК3 до ТК5) исключен из программы														0	АО «ИвГТЭ»	
001.02.0 3.134	Реконструкция участка тепловой сети от ТК-В.102 до ТК-В.102а и до наружной стены здания МДОУ Детский сад N 89 по ул. Лебедева- Кумача, д. 1	0	0	0	0	0	0	0	0	3 154	0	0	0	0	3 154	АО «ИвГТЭ»	

ОБОСНОВЫВАЮЩИЕ МАТЕРИАЛЫ К СХЕМЕ ТЕПЛОСНАБЖЕНИЯ МО ГОРОД ИВАНОВО НА ПЕРИОД ДО 2035 Г.
ГЛАВА 8. ПРЕДЛОЖЕНИЯ ПО СТРОИТЕЛЬСТВУ, РЕКОНСТРУКЦИИ И (ИЛИ) МОДЕРНИЗАЦИИ ТЕПЛОВЫХ СЕТЕЙ

Шифр	Проект	Финансовые потребности, тыс руб (без НДС)														Источник инвестиций
		2023	2024	2025	2026	2027	2028	2029	2030	2031	2032	2033	2034	2035	Всего 2023- 2035	
001.02.0 3.135	Реконструкция теплотрассы от тепловой камеры-2 до д. 74А по улице Окуловой	0	0	0	0	0	0	0	0	0	3 055	0	0	0	3 055	АО «ИвГТЭ»
001.02.0 3.136	Реконструкция участка тепловой сети от ТК-2 до ТК-3	0	0	0	0	0	0	0	0	0	8 052	0	0	0	8 052	АО «ИвГТЭ»
001.02.0 3.137	Реконструкция участка тепловой сети от ТК-3 до ТК-4	0	0	0	0	0	0	0	0	0	1 260	0	0	0	1 260	АО «ИвГТЭ»
001.02.0 3.138	Реконструкция участка тепловой сети от ТК-14 до дома 5 по 2-му Минскому переулку	0	0	0	0	0	0	0	0	0	463	0	0	0	463	АО «ИвГТЭ»
001.02.0 3.139	Теплотрасса от ТК-3 до дома 3 по улице Суздальской	0	0	0	0	0	0	0	0	0	0	1 070	0	0	1 070	АО «ИвГТЭ»
001.02.0 3.140	Реконструкция теплотрассы от врезки у забора ЗАО "Ивановоискож" до тИСКОЖ001 и до дома 68а по улице Окуловой	0	0	0	0	0	0	0	0	0	0	3 037	0	0	3 037	АО «ИвГТЭ»
001.02.0 3.141	Реконструкция участка тепловой сети от ТК-11 до ТК-12	0	0	0	0	0	0	0	0	0	0	1 280	0	0	1 280	АО «ИвГТЭ»
001.02.0 3.142	Реконструкция участка тепловой сети от ТК-12 до ТК-26	0	0	0	0	0	0	0	0	0	0	829	0	0	829	АО «ИвГТЭ»
001.02.0 3.143	Реконструкция участка тепловой сети от ТК-13 до ТК-24	0	0	0	0	0	0	0	0	0	0	1 675	0	0	1 675	АО «ИвГТЭ»
001.02.0 3.144	Реконструкция участка тепловой сети от ТК-13 до ТК-14	0	0	0	0	0	0	0	0	0	0	2 462	0	0	2 462	АО «ИвГТЭ»
001.02.0 3.145	Реконструкция участка тепловой сети от котельной ООО "Ивмебельбыт" через ТК 1 до стены школы N 55 (ул. Рабфаковская, 14)	0	0	0	0	0	0	0	0	0	0	2 153	0	0	2 153	АО «ИвГТЭ»

ОБОСНОВЫВАЮЩИЕ МАТЕРИАЛЫ К СХЕМЕ ТЕПЛОСНАБЖЕНИЯ МО ГОРОД ИВАНОВО НА ПЕРИОД ДО 2035 Г.
ГЛАВА 8. ПРЕДЛОЖЕНИЯ ПО СТРОИТЕЛЬСТВУ, РЕКОНСТРУКЦИИ И (ИЛИ) МОДЕРНИЗАЦИИ ТЕПЛОВЫХ СЕТЕЙ

Шифр	Проект	Финансовые потребности, тыс руб (без НДС)														Источник инвестиций
		2023	2024	2025	2026	2027	2028	2029	2030	2031	2032	2033	2034	2035	Всего 2023- 2035	
001.02.0 3.146	Реконструкция участка тепловой сети от ТК-4.0 до дома 7 по улице Минская	0	0	0	0	0	0	0	0	0	0	0	1 519	0	1 519	АО «ИвГТЭ»
001.02.0 3.147	Реконструкция участка тепловой сети от ТК-4.0 до дома 7 по улице Минская	0	0	0	0	0	0	0	0	0	0	0	918	0	918	АО «ИвГТЭ»
001.02.0 3.148	Реконструкция участка тепловой сети от ТК-6 до ТК-15	0	0	0	0	0	0	0	0	0	0	0	2 875	0	2 875	АО «ИвГТЭ»
001.02.0 3.149	Реконструкция участка тепловой сети от ТК-6 до ТК-7	0	0	0	0	0	0	0	0	0	0	0	7 133	0	7 133	АО «ИвГТЭ»
001.02.0 3.150	Реконструкция теплотрассы от ТП-3 до ТП-4 по улице Типографская, 6 (Ивановская обл. типография)	0	0	0	0	0	0	0	0	0	0	0	0	900	900	АО «ИвГТЭ»
001.02.0 3.151	Реконструкция теплотрассы от дома 124 по улице Кузнецова (2 корпус) до дома 124 по улице Кузнецова (3 корпус) 4 трубы	0	0	0	0	0	0	0	0	0	0	0	0	567	567	АО «ИвГТЭ»
001.02.0 3.152	Реконструкция теплотрассы от тХП004 до д. 130/9 по ул. Кузнецова	0	0	0	0	0	0	0	0	0	0	0	0	676	676	АО «ИвГТЭ»
001.02.0 3.153	Реконструкция теплотрассы от бывш. котельной N 13 до дома 9 по улице Сахарова П.И.	0	0	0	0	0	0	0	0	0	0	0	0	1 790	1 790	АО «ИвГТЭ»
001.02.0 3.154	Реконструкция теплотрассы от дома 124 по улице Кузнецова (1 корпус) до Т02ХП 4 трубы и до дома 124 по улице Кузнецова (4 корп.) 4 тр.	0	0	0	0	0	0	0	0	0	0	0	0	2 117	2 117	АО «ИвГТЭ»
001.02.0 3.155	Реконструкция теплотрассы от Т01ХП до дома 124 по улице Кузнецова (1 корпус) 4 трубы	0	0	0	0	0	0	0	0	0	0	0	0	1 561	1 561	АО «ИвГТЭ»

ОБОСНОВЫВАЮЩИЕ МАТЕРИАЛЫ К СХЕМЕ ТЕПЛОСНАБЖЕНИЯ МО ГОРОД ИВАНОВО НА ПЕРИОД ДО 2035 Г.
 ГЛАВА 8. ПРЕДЛОЖЕНИЯ ПО СТРОИТЕЛЬСТВУ, РЕКОНСТРУКЦИИ И (ИЛИ) МОДЕРНИЗАЦИИ ТЕПЛОВЫХ СЕТЕЙ

Шифр	Проект	Финансовые потребности, тыс руб (без НДС)														Источник инвестиций
		2023	2024	2025	2026	2027	2028	2029	2030	2031	2032	2033	2034	2035	Всего 2023-2035	
001.02.0 3.156	Реконструкция теплотрассы от Т03ХП до тХП003 до дома 130/9 по улице Кузнецова (осн. здание) и от тХП003 до тХП004	0	0	0	0	0	0	0	0	0	0	0	0	4 302	4 302	АО «ИвГТЭ»
	Итого АО "ИвГТЭ" в рамках КС	8 324	8 171	9 396	11 115	9 834	10 315	10 868	11 166	3 154	12 829	12 505	12 445	11 914	132 036	АО «ИвГТЭ»
001.02.0 3.157	Капитальный ремонт тепловой сети по адресу - от тепловой камеры К1Т027 до жилых домов 13 и 13А, расположенных по адресу: город Иваново, улица Сосновая (диаметр 89мм, 76мм, 57мм)	0	2 199	0	0	0	0	0	0	0	0	0	0	0	2 199	АО «ИвГТЭ»
001.02.0 3.158	Капитальный ремонт тепловой сети по адресу -Микрорайон 30, дом 2 (от теплового ввода дома 2 в Микрорайоне 30 через подвальное помещение до стены в сторону дома 29 по проспекту Строителей) (диаметр 89 мм, 76 мм)	0	764	0	0	0	0	0	0	0	0	0	0	0	764	АО «ИвГТЭ»
001.02.0 3.159	Капитальный ремонт тепловой сети по адресу -участок тепловой сети от ТК 7 до ТК 8 по улице Рабфаковская	0	1 123	0	0	0	0	0	0	0	0	0	0	0	1 123	АО «ИвГТЭ»
001.02.0 3.160	Капитальный ремонт тепловой сети по адресу - от теплового ввода дома 39А по улице Свободы через подвальное помещение до стены в сторону дома 39Б по улице Свободы	0	664	0	0	0	0	0	0	0	0	0	0	0	664	АО «ИвГТЭ»
001.02.0 3.161	Капитальный ремонт тепловой сети по адресу - от дома 8/10	0	1 335	0	0	0	0	0	0	0	0	0	0	0	1 335	АО «ИвГТЭ»

ОБОСНОВЫВАЮЩИЕ МАТЕРИАЛЫ К СХЕМЕ ТЕПЛОСНАБЖЕНИЯ МО ГОРОД ИВАНОВО НА ПЕРИОД ДО 2035 Г.
 ГЛАВА 8. ПРЕДЛОЖЕНИЯ ПО СТРОИТЕЛЬСТВУ, РЕКОНСТРУКЦИИ И (ИЛИ) МОДЕРНИЗАЦИИ ТЕПЛОВЫХ СЕТЕЙ

Шифр	Проект	Финансовые потребности, тыс руб (без НДС)														Источник инвестиций		
		2023	2024	2025	2026	2027	2028	2029	2030	2031	2032	2033	2034	2035	Всего 2023- 2035			
	по улице 2-й Торфмаша до дома 6 по проезду Торфмаша																	
001.02.0 3.162	Капитальный ремонт сети теплоснабжения города Иванова по адресу от границы раздела -забор ЗЧМ (Т035) до Т035/1 до д.№7 по ул. Павла Большевикова (диаметр 89)	0	1902	0	0	0	0	0	0	0	0	0	0	0	0	0	1902	АО «ИвГТЭ»
001.02.0 3.163	Капитальный ремонт сети теплоснабжения города Иванова по адресу от стены д.55 по ул.2-я Лагерная до стены д.57 по ул.2-я Лагерная (диаметр 108)	0	995	0	0	0	0	0	0	0	0	0	0	0	0	0	995	АО «ИвГТЭ»
001.02.0 3.164	Капитальный ремонт сети теплоснабжения города Иванова по адресу от Т035022 до стены д.№2 по улЛ2-я Санаторная (диаметр 76)	0	870	0	0	0	0	0	0	0	0	0	0	0	0	0	870	АО «ИвГТЭ»
001.02.0 3.165	Капитальный ремонт сети теплоснабжения города Иванова по адресу от Т035024 до Т035026 (диаметр 108)	0	1371	0	0	0	0	0	0	0	0	0	0	0	0	0	1371	АО «ИвГТЭ»
001.02.0 3.166	Капитальный ремонт сети теплоснабжения города Иванова по адресу от Т035025 до Т035027 (диаметр 76)	0	590	0	0	0	0	0	0	0	0	0	0	0	0	0	590	АО «ИвГТЭ»
001.02.0 3.167	Капитальный ремонт сети теплоснабжения города Иванова по адресу от Т035030 до стены д.№21 по ул.Маршала Жаворонкова (диаметр 57)	0	304	0	0	0	0	0	0	0	0	0	0	0	0	0	304	АО «ИвГТЭ»
001.02.0 3.168	Капитальный ремонт сети теплоснабжения города	0	619	0	0	0	0	0	0	0	0	0	0	0	0	0	619	АО «ИвГТЭ»

ОБОСНОВЫВАЮЩИЕ МАТЕРИАЛЫ К СХЕМЕ ТЕПЛОСНАБЖЕНИЯ МО ГОРОД ИВАНОВО НА ПЕРИОД ДО 2035 Г.
 ГЛАВА 8. ПРЕДЛОЖЕНИЯ ПО СТРОИТЕЛЬСТВУ, РЕКОНСТРУКЦИИ И (ИЛИ) МОДЕРНИЗАЦИИ ТЕПЛОВЫХ СЕТЕЙ

Шифр	Проект	Финансовые потребности, тыс руб (без НДС)														Источник инвестиций		
		2023	2024	2025	2026	2027	2028	2029	2030	2031	2032	2033	2034	2035	Всего 2023- 2035			
	Иванова по адресу от Т035031 до д.19 по ул.Маршала Жаворонкова (диаметр 57)																	
001.02.0 3.169	Капитальный ремонт сети теплоснабжения города Иванова по адресу от Т035032 до стены д.№17 по ул.Маршала Жаворонкова (диаметр 57)	0	831	0	0	0	0	0	0	0	0	0	0	0	0	0	831	АО «ИвГТЭ»
001.02.0 3.170	Капитальный ремонт сети теплоснабжения города Иванова по адресу от Т035032 до Т035033 до Т035035 до д.18 по ул.10-я Санаторная (диаметр 89)	0	1310	0	0	0	0	0	0	0	0	0	0	0	0	0	1310	АО «ИвГТЭ»
001.02.0 3.171	Капитальный ремонт сети теплоснабжения города Иванова по адресу от Т035032 до Т035033 до Т035035 до д.18 по ул.10-я Санаторная (диаметр 57)	0	512	0	0	0	0	0	0	0	0	0	0	0	0	0	512	АО «ИвГТЭ»
001.02.0 3.172	Капитальный ремонт сети теплоснабжения города Иванова по адресу от Т035033 до стены д.№42 по ул.2-я Лагерная (диаметр 57)	0	299	0	0	0	0	0	0	0	0	0	0	0	0	0	299	АО «ИвГТЭ»
001.02.0 3.173	Капитальный ремонт сети теплоснабжения города Иванова по адресу от Т035035 до стены д.№16 по ул.10-я Санаторная (диаметр 57)	0	768	0	0	0	0	0	0	0	0	0	0	0	0	0	768	АО «ИвГТЭ»
001.02.0 3.174	Капитальный ремонт сети теплоснабжения города Иванова по адресу от Т035038	0	447	0	0	0	0	0	0	0	0	0	0	0	0	0	447	АО «ИвГТЭ»

ОБОСНОВЫВАЮЩИЕ МАТЕРИАЛЫ К СХЕМЕ ТЕПЛОСНАБЖЕНИЯ МО ГОРОД ИВАНОВО НА ПЕРИОД ДО 2035 Г.
 ГЛАВА 8. ПРЕДЛОЖЕНИЯ ПО СТРОИТЕЛЬСТВУ, РЕКОНСТРУКЦИИ И (ИЛИ) МОДЕРНИЗАЦИИ ТЕПЛОВЫХ СЕТЕЙ

Шифр	Проект	Финансовые потребности, тыс руб (без НДС)														Источник инвестиций		
		2023	2024	2025	2026	2027	2028	2029	2030	2031	2032	2033	2034	2035	Всего 2023- 2035			
	до д.22 по ул.10-я Санаторная (диаметр 57)																	
001.02.0 3.175	Капитальный ремонт сети теплоснабжения города Иванова по адресу от Т035041 до д.23 по ул.Маршала Жаворонкова (диаметр 57)	0	699	0	0	0	0	0	0	0	0	0	0	0	0	0	699	АО «ИвГТЭ»
001.02.0 3.176	Капитальный ремонт сети теплоснабжения города Иванова по адресу от Т035041 до д.25 по ул.Маршала Жаворонкова (диаметр 57)	0	720	0	0	0	0	0	0	0	0	0	0	0	0	0	720	АО «ИвГТЭ»
001.02.0 3.177	Капитальный ремонт сети теплоснабжения города Иванова по адресу от Т035047 до Т035048 (диаметр 108)	0	843	0	0	0	0	0	0	0	0	0	0	0	0	0	843	АО «ИвГТЭ»
001.02.0 3.178	Капитальный ремонт сети теплоснабжения города Иванова по адресу от Т035048 до д.28 по ул.2-я Лагерная (диаметр 108)	0	905	0	0	0	0	0	0	0	0	0	0	0	0	0	905	АО «ИвГТЭ»
001.02.0 3.179	Капитальный ремонт сети теплоснабжения города Иванова по адресу от Т035050 до Т035052 (диаметр 57, 40, 32)	0	667	0	0	0	0	0	0	0	0	0	0	0	0	0	667	АО «ИвГТЭ»
001.02.0 3.180	Капитальный ремонт сети теплоснабжения города Иванова по адресу от Т035050 до Т035053 (диаметр 108, 57, 40)	0	676	0	0	0	0	0	0	0	0	0	0	0	0	0	676	АО «ИвГТЭ»
001.02.0 3.181	Капитальный ремонт сети теплоснабжения города Иванова по адресу от Т035051 до д.1 по ул.Маршала	0	600	0	0	0	0	0	0	0	0	0	0	0	0	0	600	АО «ИвГТЭ»

ОБОСНОВЫВАЮЩИЕ МАТЕРИАЛЫ К СХЕМЕ ТЕПЛОСНАБЖЕНИЯ МО ГОРОД ИВАНОВО НА ПЕРИОД ДО 2035 Г.
 ГЛАВА 8. ПРЕДЛОЖЕНИЯ ПО СТРОИТЕЛЬСТВУ, РЕКОНСТРУКЦИИ И (ИЛИ) МОДЕРНИЗАЦИИ ТЕПЛОВЫХ СЕТЕЙ

Шифр	Проект	Финансовые потребности, тыс руб (без НДС)														Источник инвестиций		
		2023	2024	2025	2026	2027	2028	2029	2030	2031	2032	2033	2034	2035	Всего 2023- 2035			
	Жаворонкова (Детск./дом) (диаметр 76, 25)																	
001.02.0 3.182	Капитальный ремонт сети теплоснабжения города Иванова по адресу от Т035052 до д.3 по ул.Маршала Жаворонкова (Школа-интернат-баня) (диаметр 40, 25)	0	310	0	0	0	0	0	0	0	0	0	0	0	0	0	310	АО «ИвГТЭ»
001.02.0 3.183	Капитальный ремонт сети теплоснабжения города Иванова по адресу от Т035053 до Ш35053 (диаметр 108, 76, 40)	0	1053	0	0	0	0	0	0	0	0	0	0	0	0	0	1053	АО «ИвГТЭ»
001.02.0 3.184	Капитальный ремонт сети теплоснабжения города Иванова по адресу от Т035053 до д.3 по ул.Маршала Жаворонкова (прачечная) (диаметр 108, 89, 76, 40)	0	344	0	0	0	0	0	0	0	0	0	0	0	0	0	344	АО «ИвГТЭ»
001.02.0 3.185	Капитальный ремонт сети теплоснабжения города Иванова по адресу от Т035053 до д.1 по ул.Маршала Жаворонкова (детский дом-баня,прачечная) (диаметр 45, 32)	0	303	0	0	0	0	0	0	0	0	0	0	0	0	0	303	АО «ИвГТЭ»
001.02.0 3.186	Капитальный ремонт сети теплоснабжения города Иванова по адресу от Т035055 до д.3 по ул.Маршала Жаворонкова (школа-интернат-мастерские) (диаметр 40)	0	385	0	0	0	0	0	0	0	0	0	0	0	0	0	385	АО «ИвГТЭ»

ОБОСНОВЫВАЮЩИЕ МАТЕРИАЛЫ К СХЕМЕ ТЕПЛОСНАБЖЕНИЯ МО ГОРОД ИВАНОВО НА ПЕРИОД ДО 2035 Г.
ГЛАВА 8. ПРЕДЛОЖЕНИЯ ПО СТРОИТЕЛЬСТВУ, РЕКОНСТРУКЦИИ И (ИЛИ) МОДЕРНИЗАЦИИ ТЕПЛОВЫХ СЕТЕЙ

Шифр	Проект	Финансовые потребности, тыс руб (без НДС)														Источник инвестиций
		2023	2024	2025	2026	2027	2028	2029	2030	2031	2032	2033	2034	2035	Всего 2023- 2035	
001.02.0 3.187	Капитальный ремонт сети теплоснабжения города Иванова по адресу от ТА035003 до д.5 по ул.Маршала Жаворонкова (школа №41-старший корпус) (диаметр 89)	0	476	0	0	0	0	0	0	0	0	0	0	0	476	АО «ИвГТЭ»
001.02.0 3.188	Капитальный ремонт сети теплоснабжения города Иванова по адресу от ТА035005 до д.11а по ул.Маршала Жаворонкова (ДОУ №67) (диаметр 25, 89, 57)	0	530	0	0	0	0	0	0	0	0	0	0	0	530	АО «ИвГТЭ»
001.02.0 3.189	Капитальный ремонт сети теплоснабжения города Иванова по адресу от ТА035006 до д.11а по ул.Маршала Жаворонкова (ДОУ №67-овощехранилище)	0	235	0	0	0	0	0	0	0	0	0	0	0	235	АО «ИвГТЭ»
001.02.0 3.190	Капитальный ремонт тепловой сети по адресу - от теплового ввода домов 9-11 по переулку Аптечному через подвальное помещение до помещения, в котором расположен элеваторный узел дома 1/2 по переулку Степанова	0	288	0	0	0	0	0	0	0	0	0	0	0	288	АО «ИвГТЭ»
001.02.0 3.191	Капитальный ремонт тепловой сети по адресу -Теплотрасса от ТК 4 до д.2А по ул. Суздальская	0	893	0	0	0	0	0	0	0	0	0	0	0	893	АО «ИвГТЭ»
001.02.0 3.192	Капитальный ремонт тепловой сети по адресу -участок теплотрассы от тепловой	0	389	0	0	0	0	0	0	0	0	0	0	0	389	АО «ИвГТЭ»

ОБОСНОВЫВАЮЩИЕ МАТЕРИАЛЫ К СХЕМЕ ТЕПЛОСНАБЖЕНИЯ МО ГОРОД ИВАНОВО НА ПЕРИОД ДО 2035 Г.
ГЛАВА 8. ПРЕДЛОЖЕНИЯ ПО СТРОИТЕЛЬСТВУ, РЕКОНСТРУКЦИИ И (ИЛИ) МОДЕРНИЗАЦИИ ТЕПЛОВЫХ СЕТЕЙ

Шифр	Проект	Финансовые потребности, тыс руб (без НДС)														Источник инвестиций		
		2023	2024	2025	2026	2027	2028	2029	2030	2031	2032	2033	2034	2035	Всего 2023-2035			
	камеры Д.44.01 до дома 6 по 30 Микрорайон																	
001.02.0 3.193	Капитальный ремонт тепловой сети по адресу -Тепловые сети к жилым домам ,второй этап 1-й очереди (от ТК КИП 109 до жилых домов по ул .Рабфаковская)	0	5498	0	0	0	0	0	0	0	0	0	0	0	0	0	5498	АО «ИвГТЭ»
001.02.0 3.194	Капитальный ремонт тепловой сети по адресу -Тепловые сети к жилым домам 2 очередь (от забора ОАО "КИП" до ТК-2 (КИП200)	0	5786	0	0	0	0	0	0	0	0	0	0	0	0	0	5786	АО «ИвГТЭ»
001.02.0 3.195	Капитальный ремонт тепловой сети по адресу -Тепловая сеть от тепловой камеры А 100.07 до дома 28А по ул. Степанова	0	219	0	0	0	0	0	0	0	0	0	0	0	0	0	219	АО «ИвГТЭ»
001.02.0 3.196	Капитальный ремонт тепловой сети по адресу -Тепловая сеть от тепловой камеры А-2.91 до врезки на дом 50 по улице Колотилова	0	824	0	0	0	0	0	0	0	0	0	0	0	0	0	824	АО «ИвГТЭ»
001.02.0 3.197	Капитальный ремонт тепловой сети по адресу -Участок тепловых сетей от наружной стены дома 17 по улице Фрунзе до точки врезки а-72.127 (диаметр 108 мм, 57мм)	0	884	0	0	0	0	0	0	0	0	0	0	0	0	0	884	АО «ИвГТЭ»
001.02.0 3.198	Капитальный ремонт тепловой сети по адресу -Участок тепловых сетей от точки врезки а-72.127 до дома 15/2 по улице Фрунзе	0	311	0	0	0	0	0	0	0	0	0	0	0	0	0	311	АО «ИвГТЭ»
001.02.0 3.199	Капитальный ремонт тепловой сети по адресу -Участок	0	740	0	0	0	0	0	0	0	0	0	0	0	0	0	740	АО «ИвГТЭ»

ОБОСНОВЫВАЮЩИЕ МАТЕРИАЛЫ К СХЕМЕ ТЕПЛОСНАБЖЕНИЯ МО ГОРОД ИВАНОВО НА ПЕРИОД ДО 2035 Г.
ГЛАВА 8. ПРЕДЛОЖЕНИЯ ПО СТРОИТЕЛЬСТВУ, РЕКОНСТРУКЦИИ И (ИЛИ) МОДЕРНИЗАЦИИ ТЕПЛОВЫХ СЕТЕЙ

Шифр	Проект	Финансовые потребности, тыс руб (без НДС)														Источник инвестиций		
		2023	2024	2025	2026	2027	2028	2029	2030	2031	2032	2033	2034	2035	Всего 2023- 2035			
	тепловых сетей от точки врезки а-72.127 до дома 4 по проезду Торфмаша																	
001.02.0 3.200	Капитальный ремонт тепловой сети по адресу -Участок тепловых сетей от здания 32 до здания 34 по улице 10 Августа	0	782	0	0	0	0	0	0	0	0	0	0	0	0	0	782	АО «ИвГТЭ»
001.02.0 3.201	Капитальный ремонт тепловой сети по адресу -Участок тепловых сетей, проходящий под зданием 9/21 по улице Калинина	0	284	0	0	0	0	0	0	0	0	0	0	0	0	0	284	АО «ИвГТЭ»
001.02.0 3.202	Капитальный ремонт тепловой сети по адресу -Теплотрасса от ТК-1 до ввода в д.№58 ул.Рыбинская	0	331	0	0	0	0	0	0	0	0	0	0	0	0	0	331	АО «ИвГТЭ»
001.02.0 3.203	Капитальный ремонт тепловой сети по адресу -Теплотрасса от ТК-18 до ввода в д.№4а по ул.Шошина	0	552	0	0	0	0	0	0	0	0	0	0	0	0	0	552	АО «ИвГТЭ»
001.02.0 3.204	Капитальный ремонт тепловой сети по адресу -Теплотрасса от ТК-22 до ввода в д.№9а по ул.Сосновая	0	491	0	0	0	0	0	0	0	0	0	0	0	0	0	491	АО «ИвГТЭ»
001.02.0 3.205	Капитальный ремонт тепловой сети по адресу -Теплотрасса от А72.05 до д.4а по ул.Кольчугинской	0	326	0	0	0	0	0	0	0	0	0	0	0	0	0	326	АО «ИвГТЭ»
001.02.0 3.206	Капитальный ремонт тепловой сети по адресу -Участок теплотрассы от Д127 до д.53 по ул. 1-я Полевая	0	395	0	0	0	0	0	0	0	0	0	0	0	0	0	395	АО «ИвГТЭ»
001.02.0 3.207	Капитальный ремонт тепловой сети по адресу - от ТК	0	290	0	0	0	0	0	0	0	0	0	0	0	0	0	290	АО «ИвГТЭ»

ОБОСНОВЫВАЮЩИЕ МАТЕРИАЛЫ К СХЕМЕ ТЕПЛОСНАБЖЕНИЯ МО ГОРОД ИВАНОВО НА ПЕРИОД ДО 2035 Г.
ГЛАВА 8. ПРЕДЛОЖЕНИЯ ПО СТРОИТЕЛЬСТВУ, РЕКОНСТРУКЦИИ И (ИЛИ) МОДЕРНИЗАЦИИ ТЕПЛОВЫХ СЕТЕЙ

Шифр	Проект	Финансовые потребности, тыс руб (без НДС)														Источник инвестиций	
		2023	2024	2025	2026	2027	2028	2029	2030	2031	2032	2033	2034	2035	Всего 2023- 2035		
	ТО33О33 до наружной стены дома 26А по ул. Авдотьиной																
001.02.0 3.208	Капитальный ремонт тепловой сети по адресу - от ТК D-41.28 до наружной стены дома 53 по пр. Строителей	0	2152	0	0	0	0	0	0	0	0	0	0	0	0	2152	АО «ИвГТЭ»
001.02.0 3.209	Капитальный ремонт тепловой сети по адресу - от наружной стены дома 8 по ул. Фрунзе до наружной стены жилого дома 12 по ул. Фрунзе	0	576	0	0	0	0	0	0	0	0	0	0	0	0	576	АО «ИвГТЭ»
001.02.0 3.210	Капитальный ремонт тепловой сети по адресу - от наружной стены жилого дома 8 по пл. Революции до наружной стены дома 30 по ул. 10 Августа	0	356	0	0	0	0	0	0	0	0	0	0	0	0	356	АО «ИвГТЭ»
001.02.0 3.211	Капитальный ремонт тепловой сети по адресу - от тепловой камеры А-72.29 до дома 25 по улице Фрунзе	0	497	0	0	0	0	0	0	0	0	0	0	0	0	497	АО «ИвГТЭ»
001.02.0 3.212	Капитальный ремонт тепловой сети по адресу -обл. Ивановская, г. Иваново, от наружной стены дома 12 по 2-й ул. Торфмаша до наружной стены жилого дома 10 по 2-й ул. Торфмаша	0	431	0	0	0	0	0	0	0	0	0	0	0	0	431	АО «ИвГТЭ»
001.02.0 3.213	Капитальный ремонт тепловой сети по адресу - от ТК D-45.32 до наружной стены жилого дома 21 в микрорайоне 30	0	1211	0	0	0	0	0	0	0	0	0	0	0	0	1211	АО «ИвГТЭ»
001.02.0 3.214	Капитальный ремонт тепловой сети по адресу - от ТК Д-93.45 до наружной стены дома 125 по ул. Кудряшова	0	488	0	0	0	0	0	0	0	0	0	0	0	0	488	АО «ИвГТЭ»

ОБОСНОВЫВАЮЩИЕ МАТЕРИАЛЫ К СХЕМЕ ТЕПЛОСНАБЖЕНИЯ МО ГОРОД ИВАНОВО НА ПЕРИОД ДО 2035 Г.
 ГЛАВА 8. ПРЕДЛОЖЕНИЯ ПО СТРОИТЕЛЬСТВУ, РЕКОНСТРУКЦИИ И (ИЛИ) МОДЕРНИЗАЦИИ ТЕПЛОВЫХ СЕТЕЙ

Шифр	Проект	Финансовые потребности, тыс руб (без НДС)														Источник инвестиций
		2023	2024	2025	2026	2027	2028	2029	2030	2031	2032	2033	2034	2035	Всего 2023- 2035	
001.02.0 3.215	Капитальный ремонт тепловой сети по адресу - от наружной стены жилого дома 10 по ул. Московской до наружной стены дома 12 по ул. Московской	0	266	0	0	0	0	0	0	0	0	0	0	0	266	АО «ИвГТЭ»
001.02.0 3.216	Капитальный ремонт тепловой сети по адресу - от ТК В-24.64 до наружной стены жилого дома ЗОА по ул. Богдана Хмельницкого	0	336	0	0	0	0	0	0	0	0	0	0	0	336	АО «ИвГТЭ»
001.02.0 3.217	Капитальный ремонт тепловой сети по адресу -от наружной стены дома 17 по ул. Фрунзе до наружной стены жилого дома 19 по ул. Фрунзе	0	849	0	0	0	0	0	0	0	0	0	0	0	849	АО «ИвГТЭ»
001.02.0 3.218	Капитальный ремонт тепловой сети по адресу - от наружной стены дома 6/7 по 2-й ул. Торфмаша до наружной стены жилого дома 4 по 2-й ул. Торфмаша	0	344	0	0	0	0	0	0	0	0	0	0	0	344	АО «ИвГТЭ»
001.02.0 3.219	Капитальный ремонт тепловой сети по адресу -от ТК С-13.64 до наружной стены жилого дома 53 по ул. Арсения	0	588	0	0	0	0	0	0	0	0	0	0	0	588	АО «ИвГТЭ»
001.02.0 3.220	Капитальный ремонт тепловой сети по адресу -от наружной стены дома 16 по ул. Диановых до наружной стены жилого дома 18 по ул. Диановых	0	1356	0	0	0	0	0	0	0	0	0	0	0	1356	АО «ИвГТЭ»
001.02.0 3.221	Капитальный ремонт тепловой сети по адресу - от наружной стены дома 5 по ул. Комсомольской до наружной	0	912	0	0	0	0	0	0	0	0	0	0	0	912	АО «ИвГТЭ»

ОБОСНОВЫВАЮЩИЕ МАТЕРИАЛЫ К СХЕМЕ ТЕПЛОСНАБЖЕНИЯ МО ГОРОД ИВАНОВО НА ПЕРИОД ДО 2035 Г.
ГЛАВА 8. ПРЕДЛОЖЕНИЯ ПО СТРОИТЕЛЬСТВУ, РЕКОНСТРУКЦИИ И (ИЛИ) МОДЕРНИЗАЦИИ ТЕПЛОВЫХ СЕТЕЙ

Шифр	Проект	Финансовые потребности, тыс руб (без НДС)														Источник инвестиций		
		2023	2024	2025	2026	2027	2028	2029	2030	2031	2032	2033	2034	2035	Всего 2023-2035			
	стены жилого дома 7 по ул. Комсомольской																	
001.02.0 3.222	Капитальный ремонт тепловой сети по адресу -от тепловой камеры А-11.12 до дома 47 по улице Смирнова	0	1 209	0	0	0	0	0	0	0	0	0	0	0	0	0	1 209	АО «ИвГТЭ»
001.02.0 3.223	Капитальный ремонт тепловой сети по адресу -от ТК D-49.12 до наружной стены дома 42А по пр. Текстильщиков	0	630	0	0	0	0	0	0	0	0	0	0	0	0	0	630	АО «ИвГТЭ»
001.02.0 3.224	Капитальный ремонт тепловой сети по адресу - от тепловой камеры В-107.05 до стены дома 6 по улице Красных Зорь	0	1 045	0	0	0	0	0	0	0	0	0	0	0	0	0	1 045	АО «ИвГТЭ»
001.02.0 3.225	Капитальный ремонт тепловой сети по адресу - от А-62.75 до наружной стены жилого дома 77 по ул. Полка Нормандия-Неман	0	461	0	0	0	0	0	0	0	0	0	0	0	0	0	461	АО «ИвГТЭ»
001.02.0 3.226	Капитальный ремонт тепловой сети по адресу - от Т035006 до стены д. 61 по ул. 3-й Лагерной	0	318	0	0	0	0	0	0	0	0	0	0	0	0	0	318	АО «ИвГТЭ»
001.02.0 3.227	Капитальный ремонт тепловой сети по адресу - от та035015 до стены д. 53 по ул. 2-й Лагерной	0	446	0	0	0	0	0	0	0	0	0	0	0	0	0	446	АО «ИвГТЭ»
001.02.0 3.228	Капитальный ремонт тепловой сети по адресу -от ТК Т 035007 до стены д. 54 по ул. 2-ой Лагерной	0	336	0	0	0	0	0	0	0	0	0	0	0	0	0	336	АО «ИвГТЭ»
001.02.0 3.229	Капитальный ремонт тепловой сети от источника - котельная № 23 АО "ИВГТЭ"	0	31 644	0	0	0	0	0	0	0	0	0	0	0	0	0	31 644	АО «ИвГТЭ»
001.02.0 3.230	Капитальный ремонт тепловой сети от источника -котельная № 37 АО "ИВГТЭ"	0	9 846	0	0	0	0	0	0	0	0	0	0	0	0	0	9 846	АО «ИвГТЭ»

ОБОСНОВЫВАЮЩИЕ МАТЕРИАЛЫ К СХЕМЕ ТЕПЛОСНАБЖЕНИЯ МО ГОРОД ИВАНОВО НА ПЕРИОД ДО 2035 Г.
 ГЛАВА 8. ПРЕДЛОЖЕНИЯ ПО СТРОИТЕЛЬСТВУ, РЕКОНСТРУКЦИИ И (ИЛИ) МОДЕРНИЗАЦИИ ТЕПЛОВЫХ СЕТЕЙ

Шифр	Проект	Финансовые потребности, тыс руб (без НДС)														Источник инвестиций
		2023	2024	2025	2026	2027	2028	2029	2030	2031	2032	2033	2034	2035	Всего 2023- 2035	
001.02.0 3.231	Капитальный ремонт тепловой сети от источника ИвГЭЦ-2 (разводящие сети диаметр 57,89,108 мм)	0	78 524	0	0	0	0	0	0	0	0	0	0	0	78 524	АО «ИвГТЭ»
001.02.0 3.232	Капитальный ремонт тепловой сети от источника ИвГЭЦ-3 (разводящие сети диаметр 57,89,108 мм)	0	61 802	0	0	0	0	0	0	0	0	0	0	0	61 802	АО «ИвГТЭ»
001.02.0 3.233	Капитальный ремонт тепловой сети по адресу - отТА035003доТ035019 до д.5 по ул.Маршала Жаворонкова (школа №41 -новый корпус)отТА035019 до ТА035021 до д.5 по ул. Маршала Жаворонкова	0	3 448	0	0	0	0	0	0	0	0	0	0	0	3 448	АО «ИвГТЭ»
	Итого АО "ИвГТЭ" по модернизации объектов коммунальной структуры	0	245 002	0	0	0	0	0	0	0	0	0	0	0	245 002	АО «ИвГТЭ»