

Приложение 3
к постановлению
Администрации города Иванова
от 27.09.2023 № 1940



**СХЕМА ТЕПЛОСНАБЖЕНИЯ
В АДМИНИСТРАТИВНЫХ ГРАНИЦАХ
ГОРОДА ИВАНОВА НА ПЕРИОД
ДО 2035 ГОДА**

ОБОСНОВЫВАЮЩИЕ МАТЕРИАЛЫ

ГЛАВА 2

**СУЩЕСТВУЮЩЕЕ И ПЕРСПЕКТИВНОЕ
ПОТРЕБЛЕНИЕ ТЕПЛОВОЙ ЭНЕРГИИ
НА ЦЕЛИ ТЕПЛОСНАБЖЕНИЯ**

Иваново, 2023

СОДЕРЖАНИЕ

Перечень рисунков.....	3
Перечень таблиц.....	4
1. Актуализированный прогноз перспективной застройки относительно указанного в утвержденной схеме теплоснабжения прогноза перспективной застройки.....	6
2. Данные базового уровня потребления тепла на цели теплоснабжения.....	7
3. Прогнозы приростов площади строительных фондов, сгруппированные по расчетным элементам территориального деления и по зонам действия источников тепловой энергии с разделением объектов строительства на многоквартирные дома, индивидуальные жилые дома, общественные здания, производственные здания промышленных предприятий, на каждом этапе.....	9
4. Прогнозы перспективных удельных расходов тепловой энергии на отопление, вентиляцию и горячее водоснабжение, согласованных с требованиями к энергетической эффективности объектов теплоснабжения, устанавливаемых в соответствии с законодательством Российской Федерации.....	26
5. Прогнозы приростов объемов потребления тепловой энергии (мощности) и теплоносителя с разделением по видам теплоснабжения в каждом расчетном элементе территориального деления и в зоне действия каждого из существующих или предлагаемых для строительства источников тепловой энергии на каждом этапе.....	42
5.1. Прогноз потребления тепловой мощности.....	43
5.2. Прогноз потребления тепловой энергии.....	49
6. Прогнозы приростов объемов потребления тепловой энергии (мощности) и теплоносителя с разделением по видам теплоснабжения в расчетных элементах территориального деления и в зонах действия индивидуального теплоснабжения на каждом этапе.....	55
7. Прогнозы приростов объемов потребления тепловой энергии (мощности) и теплоносителя объектами, расположенными в производственных зонах, при условии возможных изменений производственных зон и их перепрофилирования и приростов объемов потребления тепловой энергии (мощности) производственными объектами с разделением по видам теплоснабжения и по видам теплоносителя (горячая вода и пар) в зоне действия каждого из существующих или предлагаемых для строительства источников тепловой энергии на каждом этапе.....	56
8. Описание изменений показателей существующего и перспективного потребления тепловой энергии на цели теплоснабжения при актуализации схемы теплоснабжения на 2024 год.....	57
8.1. Перечень объектов теплоснабжения, подключенных к тепловым сетям существующих систем теплоснабжения в период, предшествующий актуализации схемы теплоснабжения.....	57
8.2. Актуализированный прогноз перспективной застройки относительно указанного в утвержденной схеме теплоснабжения прогноза перспективной застройки.....	58
8.3. Расчетная тепловая нагрузка на коллекторах источников тепловой энергии.....	67
8.4. Фактические расходы теплоносителя в отопительный и летний периоды.....	69
9. Приложения.....	71
Приложение 1. Перечень потребителей тепловой энергии, планируемых к подключению в следующую пятилетку, а также известные (точечные) объекты теплоснабжения, ввод которых запланирован на 2-3 этапах расчетного периода (таблица ПЗ3.2 МУ).....	71

Перечень рисунков

Рисунок 1 Сравнение темпов ввода нового жилого фонда	22
Рисунок 2 - Изменение нормируемого удельного расхода тепловой энергии на отопление, вентиляцию и ГВС на примере жилого 12-этажного многоквартирного дома.....	31
Рисунок 3 - Изменение нормируемого удельного расхода тепловой энергии на отопление, вентиляцию и ГВС на примере 5-этажного общественного здания.....	32
Рисунок 4 - Изменение нормируемого удельного расхода тепловой энергии на отопление, вентиляцию и ГВС на примере 1-этажного здания сервисного обслуживания	33

Перечень таблиц

Таблица 1 – Данные базового уровня потребления тепловой энергии	7
Таблица 2 – Динамика жилого фонда МО «город Иваново» на расчетный срок, тыс. м ²	11
Таблица 3 – Характеристика площадок для размещения многоэтажного жилищного строительства 5 этажей и выше.....	12
Таблица 4 – Характеристика площадок для размещения жилищного строительства в соответствии с Перечнем предложений по внесению изменений в генеральный план.....	13
Таблица 5 – Характеристика площадок для размещения жилищного строительства в соответствии с Перечнем предложений по внесению изменений в генеральный план.....	14
Таблица 6 – Список планируемых объектов капитального строительства в области развития социальной инфраструктуры в г. Иваново.....	15
Таблица 7 – Перспективное строительство согласно Генеральному плану города Иваново	17
Таблица 8 – Общая площадь жилых помещений (Росстат), тыс. м ²	22
Таблица 9 - Ввод в эксплуатацию жилых зданий с общей площадью жилищного фонда на период разработки или актуализации схемы теплоснабжения, тыс. кв. м (таблица П27.1 МУ)	24
Таблица 10 - Ввод в эксплуатацию общественно-деловых зданий с общей площадью фонда на период разработки или актуализации схемы, тыс. кв. м (таблица П27.2 МУ)	25
Таблица 11 - Классы энергетической эффективности жилых и общественных зданий.....	29
Таблица 12 – База нормативов в разрезе каждого типа здания и по всему диапазону возможной этажности	34
Таблица 13 - Удельное теплотребление и удельная тепловая нагрузка для вновь строящихся зданий в границах городского округа (таблица П29.1 МУ).....	41
Таблица 14 - Прирост тепловой нагрузки на отопление и вентиляцию в проектируемых жилых зданиях на период разработки или актуализации схемы теплоснабжения, Гкал/ч (таблица П30.1 МУ).....	44
Таблица 15 - Прирост тепловой нагрузки на горячее водоснабжение в проектируемых жилых зданиях на период разработки или актуализации схемы теплоснабжения, Гкал/ч (таблица П30.2 МУ).....	45
Таблица 16 - Прирост тепловой нагрузки на отопление и вентиляцию в проектируемых зданиях общественно-делового фонда на период разработки или актуализации схемы теплоснабжения (таблица П30.5 МУ).....	46
Таблица 17 - Прирост тепловой нагрузки на горячее водоснабжение в проектируемых зданиях общественно-делового фонда на период разработки или актуализации схемы теплоснабжения (таблица П30.6 МУ).....	47
Таблица 18 - Общий прирост тепловой нагрузки на отопление, вентиляцию и горячее водоснабжение в проектируемых и сносимых жилых и общественно-деловых зданиях и строениях на период разработки или актуализации схемы теплоснабжения (таблица П30.7 МУ).....	48

Таблица 19 - Прирост потребления тепловой энергии на отопление и вентиляцию в проектируемых жилых зданиях на период разработки (актуализации) схемы теплоснабжения, тыс. Гкал (таблица ПЗ2.1 МУ).....	50
Таблица 20 - Прирост потребления тепловой энергии на горячее водоснабжение в проектируемых жилых зданиях на период разработки (актуализации) схемы теплоснабжения, тыс. Гкал (таблица ПЗ2.2 МУ).....	51
Таблица 21 - Прирост потребления тепловой энергии на отопление и вентиляцию в проектируемых зданиях общественно-делового фонда на период разработки (актуализации) схемы теплоснабжения, тыс. Гкал (таблица ПЗ2.5 МУ)	52
Таблица 22 - Прирост потребления тепловой энергии на горячее водоснабжение в проектируемых зданиях общественно-делового фонда на период разработки (актуализации) схемы теплоснабжения, тыс. Гкал (таблица ПЗ2.6 МУ)	53
Таблица 23 - Общий прирост потребления тепловой энергии на отопление, вентиляцию и горячее водоснабжение в проектируемых и сносимых жилых и общественно-деловых зданиях и строениях на период разработки (актуализации) схемы теплоснабжения, тыс. Гкал (таблица ПЗ2.7 МУ)	54
Таблица 24 – Перечень объектов теплоснабжения, подключенных к тепловым сетям существующих систем теплоснабжения в период, предшествующий актуализации схемы теплоснабжения	57
Таблица 25 – Актуализированный прогноз перспективной застройки относительно указанного в утвержденной схеме теплоснабжения прогноза перспективной застройки	58
Таблица 26 – Расчетные тепловые нагрузки на коллекторах теплоисточников, полученные на основании анализа данных приборов учета тепловой энергии, отпущенной в тепловые сети, за базовый период актуализации	67
Таблица 27 – Фактические расходы теплоносителя в отопительный и летний периоды.....	69

1. Актуализированный прогноз перспективной застройки относительно указанного в утвержденной схеме теплоснабжения прогноза перспективной застройки

При дальнейших актуализациях последний год расчетного периода меняться не должен, что обусловлено ч. 2 ПП РФ от 22.02.2012 №154 «О требованиях к схемам теплоснабжения, порядку их разработки и утверждения» (в редакции ПП РФ от 16.03.2019 г. №276):

«10. Схема теплоснабжения подлежит ежегодной актуализации, за исключением случаев, указанных в пункте 12 настоящего документа. Конечной датой периода, на который разрабатывается (утверждается) проект актуализированной схемы теплоснабжения, является конечная дата периода действия схемы теплоснабжения».

При формировании перспективного потребления на расчетный период по сравнению с базовым вариантом Схемы теплоснабжения произошли следующие изменения:

1. Все приросты площадей, потребления тепловой мощности и тепловой энергии скорректированы с учетом фактического ввода строительных фондов за базовый период (2022 г.). При последующих актуализациях проекта Схемы теплоснабжения необходимо исключать из Приложения 1 фактически введенные объекты и производить корректировку таблиц с прогнозами площадей, нагрузок и теплопотребления.

2. В проекте дополнительно учтены новые площадки жилищного строительства, в соответствии с поступившей информацией.

2. Данные базового уровня потребления тепла на цели теплоснабжения

В соответствии с п. 2 ч. 1 Постановление Правительства РФ от 22.02.2012 г. №154 «О требованиях к схемам теплоснабжения, порядку их разработки и утверждения» (в ред. ПП РФ от 16.03.2019 г. №276):

«...к) "расчетная тепловая нагрузка" - тепловая нагрузка, определяемая на основе данных о фактическом отпуске тепловой энергии за полный отопительный период, предшествующий началу разработки схемы теплоснабжения, приведенная в соответствии с методическими указаниями по разработке схем теплоснабжения к расчетной температуре наружного воздуха...».

По данным на конец 2021 г. жилищный фонд достиг отметки 10510 тыс. м², жилищная обеспеченность составляет 26,3 м²/чел.

Общая отапливаемая площадь строительных фондов на территории МО г. Иваново составляет:

- общая отапливаемая площадь жилых зданий, 10414,4 тыс. м², в т.ч. с централизованным теплоснабжением – 6731,7 тыс. м²;
- по общей отапливаемой площади общественно-деловых и производственных зданий, данные отсутствуют.

Данные базового уровня потребления тепловой энергии приведены в таблице ниже.

Таблица 1 – Данные базового уровня потребления тепловой энергии

№ п/п	Наименование теплоисточника	Потребление тепловой энергии, Гкал	Покупка (транспортировка АО "ИвГТЭ"), справочно
ЕТО №1		2 990 676,28	
ТЭЦ Филиала «Владимирский» ПАО «Т Плюс»		2 383 110,00	
1	ИвТЭЦ-2	1 151 870,00	
2	ИвТЭЦ-3	1 231 240,00	
Котельные АО «ИвГТЭ»		215 168,92	
3	котельная №2 АО «ИвГТЭ»	599,72	
4	котельная №3 АО «ИвГТЭ»	1 420,00	
5	котельная №10 АО «ИвГТЭ»	679,25	
6	котельная №17 АО «ИвГТЭ»	1 728,23	
7	котельная №18 АО «ИвГТЭ»	4 183,83	
8	котельная №19 АО «ИвГТЭ»	6 985,32	
9	котельная №23 АО «ИвГТЭ»	39 544,10	
10	котельная №24 АО «ИвГТЭ»	1 551,10	
11	котельная №25 АО «ИвГТЭ»	553,82	
12	котельная №30 АО «ИвГТЭ»	2 719,43	
13	котельная №31 АО «ИвГТЭ»	9 463,13	
14	котельная №33 АО «ИвГТЭ»	15 775,09	
15	котельная №35 АО «ИвГТЭ»	3 707,53	
16	котельная №37 АО «ИвГТЭ»	117 669,63	
17	котельная №39 АО «ИвГТЭ»	686,921	
18	котельная №41 АО «ИвГТЭ»	1101,53	
19	котельная №43 АО «ИвГТЭ»	294,173	
20	котельная №44 АО «ИвГТЭ»	2 503,52	
21	котельная №45 АО «ИвГТЭ»	727,458	

№ п/п	Наименование теплоисточника	Потребление тепловой энергии, Гкал	Покупка (транспортировка АО "ИвГТЭ"), справочно
22	котельная №46 АО «ИвГТЭ»	3 275,14	
Котельные, от которых АО «ИвГТЭ» осуществляет транспортировку тепловой энергии		366 367,16	200 409,52
23	Котельная АО «Железобетон»	30 490,00	10 028,42
24	Котельная АО «ИСМА»	5 332,00	2 269,25
25	Котельная АО «Владгазкомпания»	13 489,00	10 187,10
26	Котельная АО «Ивхимпром»	27 354,19	5 135,05
27	Котельная ул. 23 Линия 18 ООО «Система Альфа»	18 702,78	18 702,78
28	Котельная ИБХР ФКУ «ЦОУМТС МВД России»	8 379,70	2 434,40
29	Котельная ГОЦ (Городской оздоровительный центр) г. Иваново	1 491,00	878,03
30	Котельная РЖД (Северная дирекция по тепловодоснабжению)	54 086,86	39 459,10
31	Котельная ООО «Альянс-Профи»	19 979,00	14 879,97
32	Котельная ООО «ИЭК-1»	1 392,58	1 392,58
33	Котельная ООО «Альфа»	27 333,64	27 333,64
34	Котельная ООО «РесурсЭнерго»	56 971,00	10 488,45
35	Котельная ООО «СТС»	5 465,00	4 793,41
36	Котельная ООО «ТДЛ Энерго»	32 425,36	24 293,22
37	Котельная ПАО «Россети Центр и Приволжье» филиал Ивэнерго ул. Суздальская 3б	712,312	168,603
38	Котельная ИГЭУ	26 179,67	11 674,66
39	Котельная № 33 (ФГБУ «ЦЖКУ» Минобороны России))	2 433,00	349,66
40	Котельная № 42 (ФГБУ «ЦЖКУ» Минобороны России))	10 102,00	6 888,48
41	Котельная АО «Водоканал»	3 507,48	2 400,41
42	Котельная ООО «Теплоснаб-2010»	20 540,59	6 652,27
Котельные ФГБУ «ЦЖКУ» Минобороны России»		4 980,00	217,33
43	Котельная № 10 (ФГБУ «ЦЖКУ» Минобороны России))	4 980,00	217,33
44	Котельная № 11 (ФГБУ «ЦЖКУ» Минобороны России))	4 539,00	0,00
Котельные АО «Владгазкомпания»		8 102,63	8 102,63
45	АО «Владгазкомпания» – ул. Революционная 26, корп. 1	2 374,06	2 374,06
46	АО «Владгазкомпания» – ул. Дальний Тупик 8	5 728,57	5 728,57
Котельные ООО «Август Т»		11 095,89	11 095,89
47	ООО «Август Т» - ул. Дюковская 25	3 945,93	3 945,93
48	ООО «Август Т» - ул. Кузнецова, 67Б	3 928,11	3 928,11
49	ООО «Август Т» - мкр. Видный, д.4	3 221,85	3 221,85
Котельные ПАО «Россети Центр и Приволжье» филиал Ивэнерго		327,809	110,21
50	Котельная ПАО «Россети Центр и Приволжье» филиал Ивэнерго ул. Нарвская 2	327,809	110,208
Котельные ОАО «Ивановоглавснаб»		9 048,00	82,51
51	Котельная ОАО «Ивановоглавснаб»	9 048,00	82,51
Котельные ООО «Газпромнефть-Терминал»		608	113,23
52	Котельная ООО «Газпромнефть-Терминал»	608	113,228
ЕТО №2		н/д	
53	Котельная АО «ПСК»	н/д	
ЕТО №3		н/д	
54	Котельная МЧС (ФГБОУ ВО «Ивановская пожарно-спасательная академия»)	н/д	
ЕТО №4		1846	
55	Котельная ООО «Гринвилль тепло»	1846	
ЕТО №5		н/д	
56	Котельная НТК (ЗАО «Новая тепловая компания»)	н/д	
ЕТО №6		н/д	
57	Котельная ООО «Нордекс»	н/д	
Итого		3 000 654,42	

Расчетная тепловая нагрузка источников централизованного теплоснабжения представлена в п.8.3. настоящей Главы.

3. Прогнозы приростов площади строительных фондов, сгруппированные по расчетным элементам территориального деления и по зонам действия источников тепловой энергии с разделением объектов строительства на многоквартирные дома, индивидуальные жилые дома, общественные здания, производственные здания промышленных предприятий, на каждом этапе

Прогноз прироста объемов теплоснабжения и площадей строительных фондов составлен на основании следующих исходных данных:

- материалы Генерального плана;
- утвержденные проекты планировок кварталов по жилищной и общественно-деловой застройке;
- действующие технические условия на подключение объектов капитального строительства к тепловым сетям каждой ЕТО;
- перечень выданных в соответствии со ст. 51 ГрК РФ разрешений на строительство объектов капитального строительства на территории города, в разрезе планировочных районов;
- сведения о перспективных площадках жилищного строительства, освоение которых уже идет, либо будет начато в ближайшей перспективе;
- проектных деклараций застройщиков.

Объемы нового жилищного строительства определены, исходя из необходимости увеличения жилищной обеспеченности, предоставления жилья «очередникам» и работникам в социально значимых сферах, компенсации убыли жилищного фонда.

При предложенных темпах строительства, объем нового жилищного строительства за проектный период составит порядка 4200 тыс. м², жилищный фонд составит 12 184 тыс. м². Жилищная обеспеченность к концу расчетного срока достигнет 29,7 м²/чел.

Город по генеральному плану будет расширяться преимущественно на северо-запад. Развитие будет реализовываться в соответствии с разрабатываемыми проектами планировки территорий. Новое жилищное строительство будет осуществляться в том числе на реконструируемых территориях в центре города, где расположены малоэтажные частные дома, что является серьезным планировочным ограничением для развития города, его инфраструктуры, наносит инвестиционный ущерб, вносит диссонанс в архитектурный облик. К реконструируемым территориям относится частный сектор на таких улицах как: Станционная, Лежневская (частично), Ремизная, Пролетарская и др.

В целом предлагается следующая структура новой жилой застройки:

- малоэтажное (1-2 эт.), с приусадебными участками - 0,10 га –2,8 %;

- малоэтажное (2-4 эт.) без участков – 3,1 %;
- многоэтажное – 94,1 %.

Решение о градостроительном развитии исключительно в границах городского округа потребовали внесения изменений в генеральный план в 2013, в 2014, в 2016 и 2020 году. При внесении изменений проектные решения направлены на значительно более рациональное, чем прежде использование земельного ресурса. Планируемое жилищное строительство в т.ч. размещается на территориях реконструируемых кварталов двухэтажной многоквартирной жилой застройки, имеющей высокий процент износа.

Изменения предполагают повышение плотности жилой застройки (замену морально и физически устаревшего жилищного фонда на жилые дома повышенной этажности) и постепенный отказ от сохранения нормативных санитарно-защитных зон с учётом внедрения прогрессивных технологий на производственных объектах.

Ниже в таблицах приведены показатели динамики жилищного фонда согласно генеральному плану.

Таблица 2 – Динамика жилого фонда МО «город Иваново» на расчетный срок, тыс. м²

Показатели	Исходный год, 2003 г.				Сохраняемый на расч. срок, 2025 г.				Новое строительство				Жилой фонд на конец расч. срока, 2025г.			
	всего	Усад.	Малозт.	5 и более	Всего	Усад.	Малозт.	5 и более	Всего	Усад.	Малозт.	5 и более	Всего	Усад.	Малозт.	5 и более
В границах городского округа, всего	8451,5	1492,9	1111,7	5846,9	7985,5	1130,1	1008,6	5846,9	4198,4	118,8	131,2	3948,4	12184	1248,9	1139,8	9795,3
На реконструкции									2492,4		84	2408,4				
На терр. выноса пром. предприятий									604		2	602				
На спецтерритории									43			43				
30-микрорайон									35			35				
Сухово-Дерябиха									230			230				
Авдотьино									40	30		10				
Балино									2,7	2,7						
район д. Дьяково									560			560				
Модернизация усадебной застройки									63	63						
мкр. ТЭЦ-3									38			38				
мкр. Сортировочный									2,5	2,5						
мкр. Лесное									11,4	11,4						
мкр. Дальний									9,2	9,2						
прочее									67,2		45,2	22				

Таблица 3 – Характеристика площадок для размещения многоэтажного жилищного строительства 5 этажей и выше

№ предложения	Место размещения площадки	Площадь, га	Снос, тыс. м ²	Новое строительство, тыс. м ²	Примечания
2	ул. 10-я Сосневская, Окуловой	5,6	3,0	20,1	Снос малоэтажной многоквартирной застройки
4, 5, 57	ул. Некрасова	13,7	-	98,6	I очередь Снос производственных объектов
6	ул. 4-я Меланжевая	9,0	10,4	58,3	I очередь Снос малоэтажной многоквартирной застройки
7	ул. Минская	2,5	1,3	9,0	Снос малоэтажной многоквартирной застройки
13	ул. Свободы	15,9	14,6	91,5	I очередь Снос малоэтажной. многоквартирной застройки
14	ул. 1-я Чайковского, Академическая	1,7	3,5	9,2	I очередь Снос малоэтажной многоквартирной застройки
15	ул. Новая, Кирова	4,3	16,6	31,0	I очередь Снос малоэтажной многоквартирной застройки
16	ул. 10-я Сосневская, 11-й Проезд	1,6	4,4	11,5	Снос малоэтажной многоквартирной застройки
17	ул. Соликамская	4,9	13,0	35,3	Снос малоэтажной многоквартирной застройки
18	ул. 4-я Сосневская, 13-й Проезд	2,4	9,4	17,3	Снос малоэтажной многоквартирной застройки
19	ул. Богдана Хмельницкого, Благава, Ташкентская	26,8	35,9	96,5	Снос малоэтажной многоквартирной застройки
20, 36	ул. Ткачей	5,9	10,6	42,5	Снос малоэтажной многоквартирной застройки
71	ул. Поселковая	2,1	4,5	15,1	Снос малоэтажной многоквартирной застройки
86	ул. Новая, Инженерная	11,0	3,6	65,0	Снос малоэтажной многоквартирной застройки
89	ул. Шувандиной, Калинцева	0,8	2,8	5,8	Снос малоэтажной многоквартирной застройки
104	ул. Парижской Коммуны, Шевченко	4,3	7,7	31,0	Снос малоэтажной многоквартирной застройки
127	ул. Полка Нормандия-Неман	0,5	-	4,0	I очередь
Всего:		113,0	141,3	641,7	
в том числе I очередь		44,6	45,1	288,6	

Таблица 4 – Характеристика площадок для размещения жилищного строительства в соответствии с Перечнем предложений по внесению изменений в генеральный план

№ п/п	Место размещения площадки	Площадь, га	Этажность	Плотность жилого фонда, м ² /га	Жилищный фонд, тыс. м ²	Примечание
1	Микрорайон «Ильинка»	0,84	5 этажей и выше	10000	8,5	Изменение этажности жилищного строительства в соответствии с перечнем предложений по внесению изменений, № п 4
2	В районе улиц Сарментовой и Товарной	2,64	5 этажей и выше	10000	27,0	Изменение функционального использования территорий производственного назначения (в соответствии с перечнем предложений по внесению изменений, № п 5)
3	В районе деревни Дьяково	65	5 этажей и выше	9400	560,0	Включение в городскую черту земельных участков сельскохозяйственного назначения (в соответствии с перечнем предложений по внесению изменений, № п 10)
4	ул. Курортная	0,15	Индивидуальная жилая застройка	800	0,12	Изменение функционального использования зеленых насаждений общего пользования (в соответствии с перечнем предложений по внесению изменений, № п 13)
5	ул. Володиной, д. 8А	0,5	Малозэтажная жилая застройка	4000	2,0	Изменение функционального использования территорий производственного назначения (в соответствии с перечнем предложений по внесению изменений, № п 46)
6	ул. Ленинградская	0,9	5 этажей и выше	8600	7,4	Изменение функционального использования зеленых насаждений общего пользования (в соответствии с перечнем предложений по внесению изменений, № п 71)
7	Итого, в том числе:	71,1			605,0	
8	многоэтажное строительство 5 и более этажей	69,4			602,9	
9	малозэтажное	0,5			2,0	
10	индивидуальное	0,2			0,1	

Таблица 5 – Характеристика площадок для размещения жилищного строительства в соответствии с Перечнем предложений по внесению изменений в генеральный план

№ п/п	Место размещения площадки	Площадь, га	Этажность	Плотность жилого фонда, м ² /га	Жилищный фонд, тыс. м ²	Примечание
1	Микрорайон «ТЭЦ-3»	3,8	5 этажей и выше	10000	38,0	Изменение функционального использования общественно-деловой зоны
2	ул. Владимирская	0,7	5 этажей и выше	10000	7,0	Изменение функционального использования общественно-деловой зоны
3	ул. Типографская	2,3	5 этажей и выше	10000	23,0	Изменение функционального использования общественно-деловой зоны
4	ул. Шуйская	1,1	5 этажей и выше	10000	11,0	Изменение функционального использования общественно-деловой зоны
5	мкр. Сортировочный	3,1	Индивидуальная жилая застройка	800	2,5	Изменение функционального использования зоны рекреационного назначения
6	Лесное	14,3	Индивидуальная жилая застройка	800	11,4	Изменение функционального использования зоны рекреационного назначения
7	Авдотьино	1,0	5 этажей и выше	10000	10,0	Изменение функционального использования коммунально-складской зоны
8	ул. Окуловой	6	Малоэтажная жилая застройка	4000	24,0	Изменение функционального использования зоны рекреационного назначения
9	ул. Старшего Лейтенанта Жидкова	2,2	5 этажей и выше	10000	22,0	Изменение функционального использования зоны рекреационного назначения
10	Дальний	6,3	Индивидуальная жилая застройка	800	5,0	Изменение функционального использования общественно-деловой зоны
11	Дальний	5,3	Индивидуальная жилая застройка	800	4,2	Изменение функционального использования рекреационной и коммунально-складской зоны
12	в районе ул. Прибрежная	1,6	Малоэтажная жилая застройка	4000	6,4	Изменение функционального использования рекреационной зоны
13	Балино	3,4	Индивидуальная жилая застройка	800	2,7	Изменение функционального использования рекреационной зоны
14	В районе ул. Базисная	6,2	5 этажей и выше	10000	62,0	Изменение функционального использования производственной зоны
15	В районе ул. Люлина	3,7	Малоэтажная жилая застройка	4000	14,8	Изменение функционального использования многофункциональной общественно-деловой зоны
16	Итого, в том числе:	61			244	
17	многоэтажное строительство 5 и более этажей	17,3			173	
18	малоэтажное	11,3			45,2	
19	индивидуальное	32,4			25,8	

Таблица 6 – Список планируемых объектов капитального строительства в области развития социальной инфраструктуры в г. Иваново

№ п/п	Наименование объекта	Местоположение, район города	Сроки строительства	Основание
Объекты федерального и регионального значения				
<i>Объекты здравоохранения</i>				
1.1	ФГБУ «Ивановский научно-исследовательский институт материнства и детства имени В.Н. Городкова» Министерства здравоохранения Российской Федерации, реконструкция	пр. Ленина, д.112	2018-2025	Предложения генерального плана
1.2	Филиал детской поликлиники МУЗ «Городская клиническая больница № 7»	мкр. Московский	2013-2020	Предложения генерального плана
1.3	Здание для урологического центра МУЗ «7-я городская клиническая больница № 7»	мкр. Московский	2013-2020	Предложения генерального плана
1.4	Поликлиника	мкр. Рождественский	2013-2020	Предложения генерального плана
Объекты местного значения городского округа				
<i>Образовательные учреждения</i>				
3.1	Строительство ДОУ на 280 мест	ул. Кузнецова	до 2025	Предложение генерального плана с учетом внесения изменений 2019 г.
3.2	Строительство ДОУ на 280 мест	ул. Шувандиной	до 2025	Стратегия развития городского округа Иваново до 2020 года. Программа комплексного развития социальной инфраструктуры города Иваново до 2025 года.
3.3	ДОУ	мкр. Рождественский	до 2025	Предложения генерального плана. Программа комплексного развития социальной инфраструктуры города Иваново до 2025 года.
3.4	Строительство ДОУ на 125 мест	ул. Домостроителей	2019-2025	Предложение генерального плана с учетом внесения изменений 2019 г. в соответствии с проектом планировки территории
3.5	Строительство ДОУ на 130 мест	ул. Поэта Ноздрина	2019-2025	Предложение генерального плана с учетом внесения изменений 2019 г. в соответствии с проектом планировки территории
3.6	Строительство ДОУ с центром творчества на 400 мест	ул. Товарная	2019-2025	Предложение генерального плана с учетом внесения изменений 2019 г. в соответствии с проектом планировки территории
3.7	Строительство ДОУ на 240 мест	ул. 1-я Камвольная	2019-2025	Предложение генерального плана с учетом внесения изменений 2019 г. в соответствии с проектом планировки территории
3.8	Строительство ДОУ	ул. 2-я Первомайская	2019-2025	Предложение генерального плана с учетом внесения изменений 2019 г. в соответствии с проектом планировки территории
3.9	Строительство ДОУ	Авдотьино, в районе ул. Революционная	2019-2025	Предложение генерального плана с учетом внесения изменений 2019 г. в соответствии с проектом планировки территории
3.10	Строительство ДОУ	ул. Базисная, 38, жилая зона	2019-2025	Предложение генерального плана с учетом внесения изменений 2019 г. в соответствии с проектом планировки территории
3.11	Строительство ДОУ на 140 мест	Микрорайон «Самоцветы», м. Авдотьино, жилая зона	2019-2025	Предложение генерального плана с учетом внесения изменений 2019 г. в соответствии с проектом планировки территории
3.12	Строительство ДОУ на 100 мест	ул. Дальняя Балинская (микрорайон многодетных семей)	2019-2025	Предложение генерального плана с учетом внесения изменений 2019 г. в соответствии с проектом планировки территории
3.13	Строительство трех ДОУ по 200 мест в каждом	Авдотьино-2, жилая зона	2019-2025	Предложение генерального плана с учетом внесения изменений 2019 г. в соответствии с проектом планировки территории
3.14	Строительство муниципального образовательного учреждения (школы) на 350 мест	ул. Генерала Хлебникова	2018-2019	Стратегия развития городского округа Иваново до 2020 года. Программа комплексного развития социальной инфраструктуры города Иваново до 2025 года.
3.15	Строительство общеобразовательной школы на 900 мест	Авдотьино-2	2021-2022	Предложения генерального плана. Программа комплексного развития социальной инфраструктуры города Иваново до 2025 года.
3.16	Строительство пристройки к зданию школы МБОУ «Лицей № 22» на 350 мест	ул. Академика Мальцева, 36	2020-2021	Программа комплексного развития социальной инфраструктуры города Иваново до 2025 года.
3.17	Строительство пристройки к зданию	ул. Панина, 21	2021-2022	Программа комплексного развития социальной

№ п/п	Наименование объекта	Местоположение, район города	Сроки строительства	Основание
	школы МБОУ «Лицей № 67» на 250 мест			инфраструктуры города Иванова до 2025 года.
3.18	Строительство пристройки к зданию школы МБОУ «Средняя школа № 1» на 250 мест	ул. 9 Января, 39	2021-2022	Программа комплексного развития социальной инфраструктуры города Иванова до 2025 года.
3.19	Строительство здания средней школы на 350 мест	мкр. Рабочий поселок	2022-2023	Программа комплексного развития социальной инфраструктуры города Иванова до 2025 года.
3.20	Строительство пристройки к зданию школы МБОУ «Средняя школа № 54» на 200 мест	ул. Володиной, 9	2022-2023	Программа комплексного развития социальной инфраструктуры города Иванова до 2025 года.
3.21	Строительство пристройки к зданию школы МБОУ «Средняя школа № 24» на 200 мест	ул. 9-я Линия, д. 1/26	2023-2024	Программа комплексного развития социальной инфраструктуры города Иванова до 2025 года.
3.22	Строительство пристройки к зданию школы МБОУ «Средняя школа № 26» на 200 мест	ул. Советская, 43	2023-2024	Программа комплексного развития социальной инфраструктуры города Иванова до 2025 года.
3.23	Строительство пристройки к зданию школы МБОУ «Средняя школа № 11» на 200 мест	ул. Фрунзе, 14/25	2024-2025	Программа комплексного развития социальной инфраструктуры города Иванова до 2025 года.
3.24	Строительство общеобразовательной школы	Микрорайон «Сухово-Дерябихский»	2019-2025	Целевая программа «Стратегия развития системы образования городского округа Иванова на 2012-2020 гг.». Предложение генерального плана с учетом внесения изменений 2019 г.
3.25	Строительство общеобразовательной школы	ул. Рыбинская	2019-2025	Предложение генерального плана с учетом внесения изменений 2019 г. в соответствии с проектом планировки территории
3.26	Строительство общеобразовательной школы на 550 мест	ул. 2-я Камвольная	2019-2025	Предложение генерального плана с учетом внесения изменений 2019 г. в соответствии с проектом планировки территории
3.27	Строительство общеобразовательной школы на 350 мест	ул. 6-я Меланжевая	2019-2025	Предложение генерального плана с учетом внесения изменений 2019 г. в соответствии с проектом планировки территории
3.28	Строительство общеобразовательной школы	ул. Кузнецова	до 2025	Предложение генерального плана с учетом внесения изменений 2019 г.
3.29	Строительство общеобразовательной школы	ул. Наговицыной-Икряннистовой (бывший стадион)	до 2025	Предложение генерального плана с учетом внесения изменений 2019 г.
3.30	Строительство общеобразовательной школы	ул. 2-я Первомайская, жилая зона	2019-2025	Предложение генерального плана с учетом внесения изменений 2019 г. в соответствии с проектом планировки территории
Объекты физкультуры и спорта				
4.1	Физкультурно-оздоровительный комплекс с бассейном и катком	ул. 2-я Камвольная	2019-2025	Предложение генерального плана с учетом внесения изменений 2019 г. в соответствии с проектом планировки территории
4.2	Физкультурно-оздоровительный комплекс	м. Авдотьино, в районе ул. Революционная	до 2025	Предложение генерального плана с учетом внесения изменений 2019 г.
Объекты иного значения (рекомендуемые к размещению коммерческие объекты, не подлежат утверждению в составе утверждаемых положений о территориальном планировании)				
Объекты культуры				
5.1	Музей современного искусства	район ул. Ивановская – ул. Парижской	2018-2025	Стратегия развития городского округа Иванова до 2020 года
5.2	Кинотеатр	Коммуны (уточняется в проекте планировки)	до 2025	Предложения генерального плана с учетом внесения изменений 2019 года
Объекты отдыха и туризма				
6.1	Гостиница	ул. Домостроителей	2019-2025	В соответствии с проектом планировки территории
6.2	Гостинично-спортивно-развлекательный центр	ул. Павла Большевикова	2019-2025	В соответствии с проектом планировки территории
Объект капитального строительства в области торговли и бытового обслуживания				
7.1	Строительство торгово-развлекательного гостиничного комплекса	район ул. Ивановская – ул. Парижской Коммуны	2018-2025	Предложения Схемы территориального планирования Ивановской области

Таблица 7 – Перспективное строительство согласно Генеральному плану города Иваново

№ п/п	Наименование объекта	Прирост площади строительных фондов, м ² (общая площадь)			
		2015-2017	2018-2020	2021-2024	2025-2028
Многоквартирные жилые дома					
1	Многоквартирный 17-ти этажный жилой дом Литер 5 по Кохомскому шоссе	31955,3	0,0	0,0	0,0
2	3-я очередь многоквартирного жилого дома со встроенно-пристроенными помещениями (литер 7) по ул. Революционной	9921,32	0,0	0,0	0,0
3	Многоквартирная жилая застройка ул. Свободы, 42	3242,5	0,0	0,0	0,0
4	Многоквартирный 17-ти этажный жилой дом Литер 6 по Кохомскому шоссе	29814,6	0,0	0,0	0,0
5	Многоквартирная жилая застройка Литер 23 со встроенными помещениями общественного назначения по Кохомскому шоссе	1413	0,0	0,0	0,0
6	Многоквартирная жилая застройка проезд Бакинский. 51	1173,7	0,0	0,0	0,0
7	Многоквартирная жилая застройка проезд Бакинский. 51А	3363,5	0,0	0,0	0,0
8	Многоквартирная жилая застройка ул. 2-я Лагерная, 49А	4522,8	0,0	0,0	0,0
9	Два комплекса многоквартирных жилых домов с офисами по улицам Б.Хмельницкого, 3-й Межевой. 5-й Первомайской (1-й комплекс строительства) Многоквартирная жилая застройка по ул. Б Хмельницкого (4-й этап строительства)	5257,78	0,0	0,0	0,0
10	Многоквартирная жилая застройка улица Лежневская. (у дома № 211)	20343,9	0,0	0,0	0,0
11	Многоквартирная жилая застройка улица Ломоносова	1648,26	0,0	0,0	0,0
12	Многоквартирная жилая застройка Литер 19 Дальний тупик	2119,5	0,0	0,0	0,0
13	Многоквартирная жилая застройка Литер 18 Дальний тупик	2119,5	0,0	0,0	0,0
14	Многоквартирная жилая застройка Литер 1 улица Парижской Коммуны, 46	8904,4	0,0	0,0	0,0
15	Многоквартирная жилая застройка улица Водонапорная	11012,5	0,0	0,0	0,0
16	Многоквартирная жилая застройка. Третья очередь строительства на пересечении улицы Почтовой и улицы Кузнечная	4414,2	0,0	0,0	0,0
17	Многоквартирная жилая застройка Литер 2 улица Парижской Коммуны, у дома 15	9956,85	0,0	0,0	0,0
18	Многоквартирная жилая застройка Кохомское шоссе, у дома 17	0,0	15815	0,0	0,0
19	Многоквартирная жилая застройка со встроенными нежилыми помещениями и пристроенной поликлиникой улица Свободы	0,0	6650,6	0,0	0,0
20	Многоквартирный 12-ти этажный жилой дом литер 4 в микрорайоне "Рождественский" Кохомское шоссе	0,0	14227,2	0,0	0,0
21	Многоквартирная жилая застройка Литер 24 Дальний тупик	0,0	1413	0,0	0,0
22	Многоквартирный 17-ти этажный жилой дом Литер 7 Кохомское шоссе	0,0	18509,1	0,0	0,0
23	Многоквартирная жилая застройка со встроенными объектами обслуживания Голубева	0,0	9770,75	0,0	0,0
24	Многоквартирная жилая застройка улица Рабфаковская	0,0	35122,9	0,0	0,0
25	Многоквартирная жилая застройка с подземной парковкой улица Авдотынская	0,0	14101,6	0,0	0,0
26	Многоквартирная жилая застройка улица Свободы	0,0	5890,79	0,0	0,0
27	Многоквартирная жилая застройка (II этап Строительства) переулок 1-ый Рабфаковский	0,0	13308,7	0,0	0,0
28	Многоквартирная жилая застройка со встроенными помещениями общественного назначения улица Фрунзе	0,0	13858	0,0	0,0
29	Многоквартирная жилая застройка литер 14 улица Революционная	0,0	12431,6	0,0	0,0
30	Многоквартирный 17-ти этажный жилой дом литер 1 в микрорайоне "Рождественский" Кохомское шоссе	0,0	18757	0,0	0,0
31	Многоквартирная жилая застройка улица 1-я Водопроводная	0,0	12947	0,0	0,0
32	Многоквартирная жилая застройка жилой застройки, отельной, контрольно-пропускного пункта (II очередь) улица Окуловой, 73	0,0	0,0	14373	0,0
33	Многоквартирный 17-ти этажный жилой дом литер 3 в микрорайоне "Рождественский" Кохомское шоссе	0,0	0,0	26085	0,0
34	Многоквартирный 17-ти этажный жилой дом Литер 2 в микрорайоне "Рождественский"	0,0	0,0	26085	0,0
35	Студенческое общежитие пересечение улиц Рабфаковской и Герцена	9756,2	0,0	0,0	0,0
36	жилой дом по адресу: ул. Лежневская, д. 46 А1	0,0	0,0	4600	0,0
37	17-ти этажный жилой дом по адресу: г. Иваново, ул. Дюковская д. 27а	0,0	0,0	13072	0,0
38	Жилой квартал "Самоцветы" в мкр. Авдотьино	0,0	0,0	0,0	47930

№ п/п	Наименование объекта	Прирост площади строительных фондов, м ² (общая площадь)			
		2015-2017	2018-2020	2021-2024	2025-2028
ВСЕГО:		160939,8	192803	17672	47930
Общественные здания					
36	Автотехцентр улица Смирнова, у дома 96	393,15	0,0	0,0	0,0
37	Станция технического обслуживания автомобилей перед поворотом в микрорайон ТЭЦ-3, в районе улицы Кинешемской	564,5	0,0	0,0	0,0
38	Предприятие улица Станкостроителей	472,52	0,0	0,0	0,0
39	Автоцентр на пересечении улиц Ташкентской и Воронина	2664,6	0,0	0,0	0,0
40	Автотехцентр улица Фрунзе, у дома 89	414,15	0,0	0,0	0,0
41	Автомойка переулок Большой Транспортный	185,1	0,0	0,0	0,0
42	Магазин улица Кузнецова. 112Б	200,1	0,0	0,0	0,0
43	Здание автомойки улица Сарментовой	277	0,0	0,0	0,0
44	Автомойка пересечение проспекта Строителей и улицы Кудряшова	309,2	0,0	0,0	0,0
45	Рабфаковская, 5	455,5	0,0	0,0	0,0
46	Автомобильная мойка улица Лежневская	863,59	0,0	0,0	0,0
47	Автомойка тупик Каменный, у дома 2А	0,0	732,9	0,0	0,0
48	Административное здание фермерского центра и института управления улица Котовского, 22	9757,9	0,0	0,0	0,0
49	Административно-торговое здание со встроенными гаражами (второй этап) улица Демидова, у дома 10	959,6	0,0	0,0	0,0
50	Административное здание проспект Строителей, у дома 112	680,1	0,0	0,0	0,0
51	Административное здание улица Московская, 15/1	989,4	0,0	0,0	0,0
52	Административно-торговое здание улица Жарова, 7	6532	0,0	0,0	0,0
53	Административное здание улица Сосновая, у дома 16А	349,8	0,0	0,0	0,0
54	Административное здание улица Поселковая	1375,66	0,0	0,0	0,0
55	Административно-хозяйственное помещение для арендаторов на территории рынка улица Сарментовой. 9, строение 3	12,95	0,0	0,0	0,0
56	Административное здание улица Маршала Жаворонкова, 15	1068	0,0	0,0	0,0
57	Реконструкция нежилого помещения под офисы и магазин Проспект Ленина, 63	224,5	0,0	0,0	0,0
58	Административное здание улица Наумова	68,8	0,0	0,0	0,0
59	Административное здание	68,8	0,0	0,0	0,0
60	Реконструкция существующего административного здания с надстройкой 4-го 5-го этажей (в осях 1-3) улица Коллективная. 3Б	629,7	0,0	0,0	0,0
61	Административное здание улица Станционная	1443	0,0	0,0	0,0
62	Реконструкция и надстройка 4-5 этажей здания "Гранд-Клуб" улица Красной Армии. 2	1428	0,0	0,0	0,0
63	Реконструкция существующего здания под административное, с выполнением надстройки и пристройки переулок Посадский, 4	0,0	6470,38	0,0	0,0
64	Реконструкция здания бывшего детского сада под офисные помещения улица 11-я Сосневская. 91А	0,0	1301,17	0,0	0,0
65	Административное здание улица Багаева. 17	0,0	2396,7	0,0	0,0
66	Административное здание улица Пушкина, 32	0,0	0,0	1727,9	0,0
67	Офисное здание с сетями инженерно-технического обеспечения: водоснабжения, водоотведения газоснабжения и электроснабжения проспект Ленина, у дома 138	0,0	0,0	5133,4	0,0
68	Административное здание улица Палехская, 6	0,0	0,0	3542,8	0,0
69	Перрон (1 этап реконструкции здания) улица Лежневская 152	0,0	372	0,0	0,0
70	Здание автовокзала (2 этап реконструкции здания) улица Лежневская, 152	0,0	2752	0,0	0,0
71	Торгово-развлекательный центр с офисными помещениями "Олимп" (1-я очередь) - 2-й пусковой комплекс строительства - подземный гараж-паркинг улица Лежневская	6331,2	0,0	0,0	0,0
72	Закрытая одноэтажная стоянка для грузовых и легковых автомобилей улица Окуловой	557,88	0,0	0,0	0,0
73	Реконструкция части здания под гостиничный комплекс 11-й Проезд. 2. строение 1	589,2	0,0	0,0	0,0

ОБОСНОВЫВАЮЩИЕ МАТЕРИАЛЫ К СХЕМЕ ТЕПЛОСНАБЖЕНИЯ МО ГО «ГОРОД ИВАНОВО» НА ПЕРИОД ДО 2035 Г.
ГЛАВА 2. СУЩЕСТВУЮЩЕЕ И ПЕРСПЕКТИВНОЕ ПОТРЕБЛЕНИЕ ТЕПЛОЙ ЭНЕРГИИ НА ЦЕЛИ ТЕПЛОСНАБЖЕНИЯ

№ п/п	Наименование объекта	Прирост площади строительных фондов, м ² (общая площадь)			
		2015-2017	2018-2020	2021-2024	2025-2028
74	Здание офисно-гостиничного назначения с подземной автостоянкой (1-я очередь строительства: здание офисно-гостиничного назначения) улица Карла Маркса, у дома 62/107	1111,96	0,0	0,0	0,0
75	Реконструкция здания № 14 по Пограничному тупику под детский сад в г. Иваново тупик Пограничный, 14	1471,3	0,0	0,0	0,0
76	Детский сад-ясли на 60 мест улица Окуловой. 73	2556,78	0,0	0,0	0,0
77	Дошкольное учреждение на 220 мест микрорайон "Новая Ильинка"	5038,21	0,0	0,0	0,0
78	Реконструкция подвальных помещений под салон-магазин с устройством входа улица Станко. 36	46,4	0,0	0,0	0,0
79	Магазин строительных товаров с административными помещениями улица Витебская. 4Б	7240	0,0	0,0	0,0
80	Магазин розничной торговли проспект Текстильщиков, у дома 72	302,94	0,0	0,0	0,0
81	Продовольственно-хозяйственный магазин лица Смирнова. 65	398,3	0,0	0,0	0,0
82	Пристройка к торговому комплексу площадь Революции. 8А	2094,37	0,0	0,0	0,0
83	Магазин по продаже автозапчастей и офис улица Отрубная, 1А	703,64	0,0	0,0	0,0
84	Магазин улица 12-я Санаторная, у дома 1Б	259,7	0,0	0,0	0,0
85	Магазин непродовольственных товаров улица Ивановская, 61/2	189,9	0,0	0,0	0,0
86	Магазин улица Афанасьева, у дома 27	186,23	0,0	0,0	0,0
87	Магазин продовольственных товаров улица 2-я Коляновская. у дома 40	157,9	0,0	0,0	0,0
88	Пристройка к зданию с последующей надстройкой двух этажей улица Карла Маркса, 60/57	865,1	0,0	0,0	0,0
89	Магазин непродовольственных товаров переулок Слесарный	1180,74	0,0	0,0	0,0
90	Магазин розничной торговли улица Сакко	131,66	0,0	0,0	0,0
91	Здание магазина Гермес улица Кузнецова. 11/38	289,6	0,0	0,0	0,0
92	Универсальный магазин лица Суворова, у дома 25	289,1	0,0	0,0	0,0
93	Продовольственный магазин улица Поэта Ноздрина. у дома 32	121,3	0,0	0,0	0,0
94	Здание магазина улица Лежневская, 12	0,0	115,23	0,0	0,0
95	Крытые павильоны (2-я очередь строительства) улица Смирнова, 2	0,0	875,6	0,0	0,0
96	Магазин продовольственных товаров проспект Строителей, 17	0,0	0,0	0,0	343,43
97	Магазин товаров первой необходимости улица Некрасова у дома 100Б	280	0,0	0,0	0,0
98	Двухэтажное общественное здание административного назначения улица Карла Маркса, у дома 14	326,36	0,0	0,0	0,0
99	Реконструкция нежилого здания (будка, проходная с конторой гаража) под офисное здание улица Парижской Коммуны, 57А	1024,4	0,0	0,0	0,0
100	Здание многофункционального делового комплекса с надстройкой 3-го этажа улица Поэта Майорова. 5/7	1597	0,0	0,0	0,0
101	Офисное здание проспект Ленина, 12, литер "Б"	3635,4	0,0	0,0	0,0
102	Здание общественного назначения улица Поляковой, 6А	933,2	0,0	0,0	0,0
103	Общественное здание Литер 2 в квартале, ограниченном новым направлением улицы Маяковского, улицами Московской, Типографской	941,9	0,0	0,0	0,0
104	Культурно-бытовое здание проспект Ленина	3848,8	0,0	0,0	0,0
105	Офисное здание улица Почтовая, (у дома 6)	3133,4	0,0	0,0	0,0
106	Общественное здание многофункционального назначения улица Фрунзе, 5	1418,6	0,0	0,0	0,0
107	Общественное здание административного назначения пересечение проспекта Текстильщиков и переулка Вичугский	0,0	1311,14	0,0	0,0
108	Административное здание со встроенным паркингом переулок Степанова, 3	0,0	7214	0,0	0,0
109	Общественное здание административного назначения пересечение улиц Рабфаковская и Поселковая	0,0	1905,9	0,0	0,0
110	Помещение для размещения средств пожаротушения и оповещения граждан о случаях возникновения аварийных и чрезвычайных ситуаций на территории рынка улица Сарментовой. 9. строение 2	12,96	0,0	0,0	0,0
111	Храм "Вознесения Господня" Вокзальная площадь	0,0	1479,4	0,0	0,0
112	Главный корпус блок "Б" улица Кузнецова. 47	11006	0,0	0,0	0,0
113	Главный корпус блок "А" улица Кузнецова. 47	16049,8	0,0	0,0	0,0

№ п/п	Наименование объекта	Прирост площади строительных фондов, м ² (общая площадь)			
		2015-2017	2018-2020	2021-2024	2025-2028
114	Тир улица Кузнецова. 47	561,5	0,0	0,0	0,0
115	Автотехническая и ремонтная лаборатория улица Кузнецова, 47	939	0,0	0,0	0,0
116	Противорадиационное убежище улица Кузнецова. 47	107,3	0,0	0,0	0,0
117	Взрывотехническая лаборатория улица Кузнецова. 47	1011,8	0,0	0,0	0,0
118	Медицинский центр с размещением в нем лечебных, офисных и торговых помещений улица Постышева, 57/3	0,0	544,27	0,0	0,0
119	Охранное помещение автостоянки на территории рынка улица Сарментовой, (у дома № 9)	12,96	0,0	0,0	0,0
120	Кафе с магазином улица Фрунзе. 2А	600	0,0	0,0	0,0
121	Кафе из легких конструкций, диспетчерская, стоянка для общественного транспорта и общественный туалет улица Любимова	185	0,0	0,0	0,0
122	Здание с объектами общественного питания, с развитыми рекреационными помещениями проспект Фридриха Энгельса (у дома № 85)	8618,8	0,0	0,0	0,0
123	Гостинично-спортивно-развлекательный центр с кафе – закусочной (1-я очередь строительства - кафе - закусочная) улица Павла Большевикова	93,9	0,0	0,0	0,0
124	Объект общественного питания с помещениями многоцелевого клубного использования улица Набережная	1220,9	0,0	0,0	0,0
125	Объект незавершенного строительства под автотехцентр улица Смирнова, у дома 98	334,92	0,0	0,0	0,0
126	Реконструкция здания торгово-складских помещений (Литер А, Литер А1. Литер А 2, Литер А3) улица Минская. 2А	635	0,0	0,0	0,0
127	Здание бытового обслуживания улица Тимирязева	1199	0,0	0,0	0,0
128	Здание под инженерно-технический корпус улица Некрасова, 100	3995,6	0,0	0,0	0,0
129	Логистический центр "Альфа-логика" улица Суздальская	1477,72	0,0	0,0	0,0
130	Склад и здание для обслуживания персонала и охраны (2-й этап строительства – здание для обслуживающего персонала) улица Парижской Коммуны. 145	629,6	0,0	0,0	0,0
131	Спортивный корпус улица Андрианова, 37	734,9	0,0	0,0	0,0
132	Зал для футбола со вспомогательными административно-бытовыми помещениями (АБК) улица Спортивная. 19/2	2816,8	0,0	0,0	0,0
133	Пристройка к существующему зданию улица Смирнова, 84	665,8	0,0	0,0	0,0
134	Спортивные залы	0,0	988,8	0,0	0,0
135	Спортивный центр на территории ТЦ "Пассаж"	0,0	722,8	0,0	0,0
136	Учебно-тренировочный центр с элементами спортивной ПОДГОТОВКИ проспект Строителей. 33	7594,1	0,0	0,0	0,0
137	Существующему административному зданию под размещение Ивановского гарнизонного военного суда (реконструкция незавершенного строительством объекта улица Станко, 7	1870	0,0	0,0	0,0
138	Торгово-офисный центр проспект Ленина (у дома № 36)	10665	0,0	0,0	0,0
139	Общественно-торговый центр (застройка объекта незавершенного строительством) проспект Текстильщиков.10А	3039,1	0,0	0,0	0,0
140	Реконструкция нежилого здания под офисно-торговый центр с надстройкой мансардного этажа улица Карла Маркса. 4	974,4	0,0	0,0	0,0
141	Торгово-спортивный центр улица Полка "Нормандия-Неман", 114	3070,34	0,0	0,0	0,0
142	Торгово-офисный центр улица 4-я. Первомайская. 5/1	2294,8	0,0	0,0	0,0
143	Торгово-общественный комплекс проспект Ленина. 57А	0,0	16928,2	0,0	0,0
144	Специализированный торговый центр по обеспечению производителей швейных изделий оборудованием и сопутствующими товарами улица Рабфаковская. 4	1492	0,0	0,0	0,0
145	Торгово-развлекательный центр с офисными помещениями "Олимп" (1-я очередь) -) - 1-й пусковой комплекс строительства - торгово- развлекательный центр с офисными помещениями "Олимп" улица Лежневская	23080,8	0,0	0,0	0,0
146	Торговый центр улица Куконковых	1386,19	0,0	0,0	0,0
147	Торговый центр "Пятерочка" улица Ленинградская, 10	552,79	0,0	0,0	0,0
148	Многофункциональный торговый комплекс между улицами Карла Маркса и улицей Станционной	4825	0,0	0,0	0,0
149	Торговый комплекс БИМАРТ улица Карла Маркса	131731	0,0	0,0	0,0
150	Автомобильный комплекс (2-я очередь строительства. 1 этап. Литер В) улица Фрунзе, 96	3433,66	0,0	0,0	0,0

№ п/п	Наименование объекта	Прирост площади строительных фондов, м ² (общая площадь)			
		2015-2017	2018-2020	2021-2024	2025-2028
151	развлекательный центр "ЕвроЛэнд" (2 этап 1-я очередь строительства) улица Куконковых, 141	53586,53	0,0	0,0	0,0
152	Автомобильный комплекс (2-я очередь строительства. 3 этап. Литер Д) улица Фрунзе. 95	0,0	3433,66	0,0	0,0
153	Автомобильный комплекс (2-я очередь строительства. 2 этап. Литер В) улица Фрунзе,96	0,0	3433,66	1396,8	0,0
154	Торговый центр улица Кудряшова, у дома 80	0,0	0,0	1396,8	0,0
155	Гостиничный торгово-развлекательный комплекс проспект Шереметьевский	0,0	0,0	0,0	40700
156	Многофункциональный Торгово-развлекательный комплекс "Ясень" Проспект Строителей. 25	0,0	0,0	0,0	0,0
157	Ресторанно-развлекательный центр респект Шереметевский	0,0	5761	0,0	0,0
158	Строительство дворца игровых видов спорта в г. Иваново проспект Фридриха Энгельса, 116	0,0	16544,98	0,0	0,0
Всего:		384145,1	75283,79	13198	41043,4
Производственные здания					
159	Склад арматуры улица Красных Зорь, 73	1462,3	0,0	0,0	0,0
160	Склад улица Станкостроителей. 7Б	397,8	0,0	0,0	0,0
161	Здание склада с пристройкой производственных помещений и магазина улица Станкостроителей, 3А	1401	0,0	0,0	0,0
162	Склад улица Окуловой, 70Б	134,73	0,0	0,0	0,0
163	Склад улица Домостроителей, 34Г	921,65	0,0	0,0	0,0
164	Склад улица Гнедина, 1А	829,2	0,0	0,0	0,0
165	Склад 25-я Линия 5	456,89	0,0	0,0	0,0
166	Здание для обслуживания персонала 25-я Линия, 5	113,8	0,0	0,0	0,0
167	Реконструкция объекта складского назначения различного профиля улица Окуловой, 70	321,11	0,0	0,0	0,0
168	Складское здание переулок Химический, у дома 1	240	0,0	0,0	0,0
169	Объект складского назначения улица 4-я Меланжевая. у дома 1	304,7	0,0	0,0	0,0
170	Складское здание с административными помещениями улица Станкостроителей. 17А	0,0	228,6	0,0	0,0
171	Компрессорная улица Соликамская	0,0	24,6	0,0	0,0
172	Проходная улица Соликамская	0,0	16	0,0	0,0
173	Хранилище сыпучих материалов улица Соликамская	0,0	30	0,0	0,0
174	Приемное устройство улица Соликамская	0,0	50	0,0	0,0
175	Современный складской логистический центр улица Минская. 126А	0,0	0,0	5078,9	0,0
176	Производственные помещения, пристраиваемые к существующему зданию по адресу г. Иваново, ул. Павла Большевикова. д. 25 (Лит А3, А4. А10, А12). улица Павла Большевикова, 25	894	0,0	0,0	0,0
177	Здание производственного назначения улица Поляковой	1205,5	0,0	0,0	0,0
178	под размещение производства корпусной мебели и матрацев "Орматек" (1-я очередь строительства - пристройка в осях "6-16" - "Е-Ж" под размещение склада" улица Смирнова, 102	6548,16	0,0	0,0	0,0
179	Комплекс административно-производственных зданий в районе ДСК на территории бывшего тепличного хозяйства улица Домостроителей. 34 Б	2350,2	0,0	0,0	0,0
180	Корпус № 2 механосборочного цеха под специализированный центр оптово-розничной торговли улица Лежневская, 183, строение 14	0,0	24242,4	0,0	0,0
181	Здание предприятия оптовой, мелкооптовой и розничной торговли проспект Текстильщиков, 80	0,0	0,0	0,0	28290,1
Всего:		17581,04	24591,6	5078,9	28290,1

При актуализации схемы теплоснабжения на 2024 год были проанализированы фактические темпы ввода строительных площадей. Как видно из графика фактические темпы строительства жилого фонда ниже чем предполагается генеральным планом города. Фактически общая площадь жилья увеличивается на 94 тыс. м² (в среднем за последние 10 лет) при плановом увеличении общей площади жилья на 190 тыс. м² в год. При этом прогноз застройки, учтенный при актуализации схемы теплоснабжения на 2023 год предполагает ввод в эксплуатацию 93,8 тыс. м² жилого фонда с 2025 года (после более точных прогнозов на ближайшую перспективу), в связи с этим прогнозируемые в схеме теплоснабжения темпы застройки на дальнюю перспективу в корректировке не нуждаются.

Таблица 8 – Общая площадь жилых помещений (Росстат), тыс. м²

Показатели	2007	2008	2009	2010	2011	2012	2013	2014	2015	2016	2017	2018	2019	2020	2021
Общая площадь жилых помещений, тыс. кв.м	9096	9198	9312	9416	9523	9600	9669	9697	9709	9719	9863	10089	10235	10371	10459
Изменение общей площади жилых помещений, тыс. кв.м		102	114	104	107	77	69	28	12	10	144	226	145	137	88

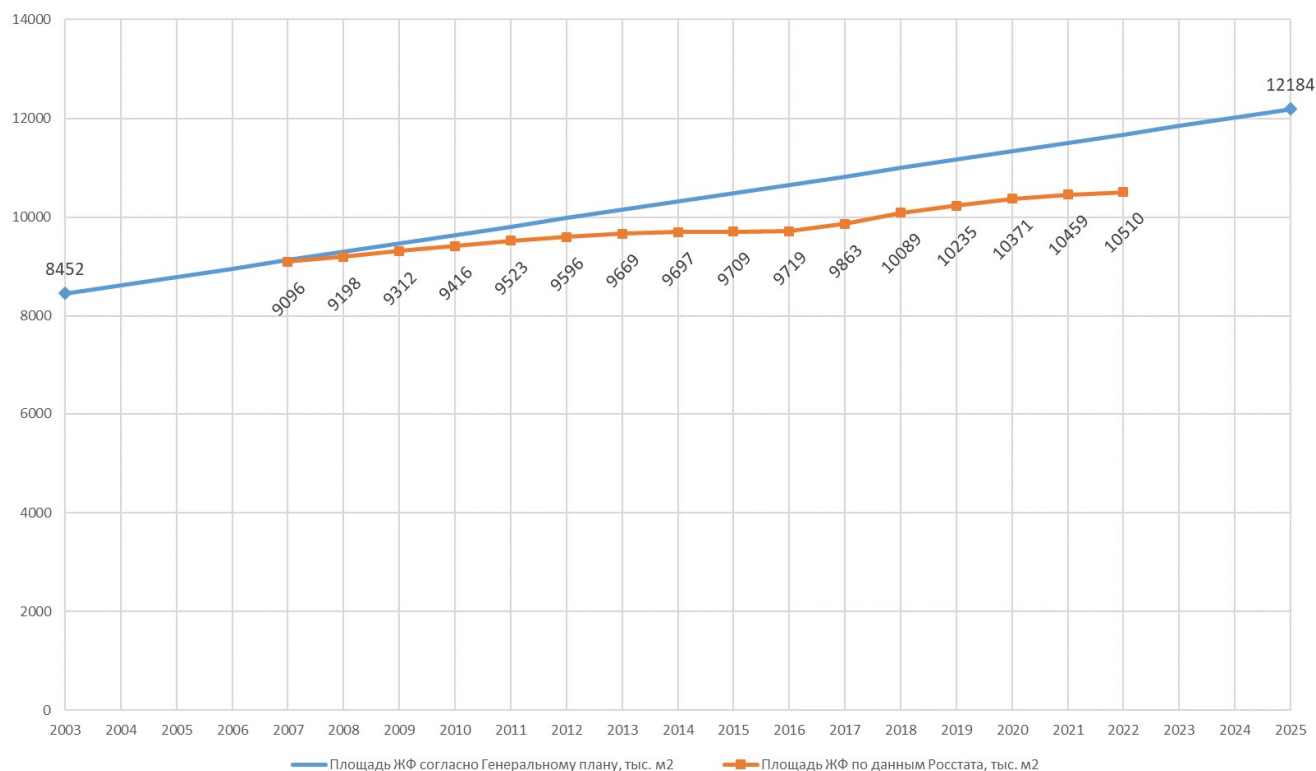


Рисунок 1 Сравнение темпов ввода нового жилого фонда

Таким образом при актуализации Схемы теплоснабжения актуализирован прогноз ввода строительных площадей на период действия схемы теплоснабжения с учетом реальных темпов строительства, перечней действующих договоров на подключение, выданных теплоснабжающими организациями технических условий и выданных разрешений на строительство. Помимо этого, учтено Распоряжение Правительства Ивановской области от 14.06.2022 №63-рп «О принятии решения о комплексном развитии территории нежилой застройки города Иванова, расположенной по адресу: город Иваново, улица Батурина, дом 2»

Актуализированный реестр перспективных потребителей представлен в Приложении 1 (таблица П33.2 МУ).

Сводные показатели прироста новых строительных фондов в разрезе расчетных элементов территориального деления представлены ниже:

- Таблица 9 - Ввод в эксплуатацию жилых зданий с общей площадью жилищного фонда на период разработки или актуализации схемы теплоснабжения (таблица П27.1 МУ);

- Таблица 10 - ввод в эксплуатацию общественно-деловых зданий с общей площадью фонда на период разработки или актуализации схемы теплоснабжения (таблица П27.2 МУ).

Следует отметить, что на отдаленные периоды прогнозируются наименьшие приросты строительных фондов. При последующих актуализациях планы могут быть скорректированы после разработки и утверждения ППТ новых, неосвоенных территорий. Прогноз ввода новых площадей и соответственно новых тепловых нагрузок нуждается в постоянной актуализации ввиду большого числа факторов, влияющих на его величину. Корректировка планов ввода может существенно повлиять, в том числе на состав и объем мероприятий по строительству и реконструкции объектов теплоснабжения, что в конечном итоге приводит к необходимости корректировки цен на тепловую энергию.

После утверждения нового генерального плана города (период действия существующей редакции - до 2025 года) должен быть разработан новый прогноз застройки в рамках разработки новой схемы теплоснабжения в соответствии с п. 12 ПП РФ от 22.02.2012 №154 о требованиях к схемам теплоснабжения, порядку их разработки и утверждения (в ред. ПП РФ от 31.05.2022 №997).

Таблица 9 - Ввод в эксплуатацию жилых зданий с общей площадью жилищного фонда на период разработки или актуализации схемы теплоснабжения, тыс. кв. м (таблица П27.1 МУ)

Наименование показателей	2023	2024	2025	2026	2027	2028	2029	2030	2031	2032	2033	2034	2035
Прирост жилищного фонда, в т. ч.:	118,4	182,2	93,8	93,8	93,8	93,8	93,8	93,8	93,8	93,8	93,8	93,8	93,8
накопительным итогом:	118,4	300,6	394,4	488,2	582,0	675,8	769,6	863,4	957,2	1051,0	1144,8	1238,6	1332,4
Многоэтажный жилищный фонд	0,0	0,0	93,8	93,8	93,8	93,8	93,8	93,8	93,8	93,8	93,8	93,8	93,8
Средне-и малоэтажный жилищный фонд	118,4	182,2	0,0	0,0	0,0	0,0	0,0	0,0	0,0	0,0	0,0	0,0	0,0
Всего по поселению, в т. ч.:	118,4	182,2	93,8	93,8	93,8	93,8	93,8	93,8	93,8	93,8	93,8	93,8	93,8
Многоэтажный жилищный фонд	0	0	56,3	56,3	56,3	56,3	56,3	56,3	56,3	56,3	56,3	56,3	56,3
г. Иваново, многоквартирная жилая застройка	0	0	25,6	0	0	0	0	0	0	0	0	0	0
г. Иваново, многоквартирная жилая застройка	0	0	30,7	0	0	0	0	0	0	0	0	0	0
г. Иваново, многоквартирная жилая застройка	0	0	0	25,6	0	0	0	0	0	0	0	0	0
г. Иваново, многоквартирная жилая застройка	0	0	0	30,7	0	0	0	0	0	0	0	0	0
г. Иваново, многоквартирная жилая застройка	0	0	0	0	25,6	0	0	0	0	0	0	0	0
г. Иваново, многоквартирная жилая застройка	0	0	0	0	30,7	0	0	0	0	0	0	0	0
г. Иваново, многоквартирная жилая застройка	0	0	0	0	0	25,6	0	0	0	0	0	0	0
г. Иваново, многоквартирная жилая застройка	0	0	0	0	0	30,7	0	0	0	0	0	0	0
г. Иваново, многоквартирная жилая застройка	0	0	0	0	0	0	25,6	0	0	0	0	0	0
г. Иваново, многоквартирная жилая застройка	0	0	0	0	0	0	30,7	0	0	0	0	0	0
г. Иваново, многоквартирная жилая застройка	0	0	0	0	0	0	0	25,6	0	0	0	0	0
г. Иваново, многоквартирная жилая застройка	0	0	0	0	0	0	0	30,7	0	0	0	0	0
г. Иваново, многоквартирная жилая застройка	0	0	0	0	0	0	0	0	25,6	0	0	0	0
г. Иваново, многоквартирная жилая застройка	0	0	0	0	0	0	0	0	0	25,6	0	0	0
г. Иваново, многоквартирная жилая застройка	0	0	0	0	0	0	0	0	0	0	30,7	0	0
г. Иваново, многоквартирная жилая застройка	0	0	0	0	0	0	0	0	0	0	0	25,6	0
г. Иваново, многоквартирная жилая застройка	0	0	0	0	0	0	0	0	0	0	0	30,7	0
г. Иваново, многоквартирная жилая застройка	0	0	0	0	0	0	0	0	0	0	0	0	25,6
г. Иваново, многоквартирная жилая застройка	0	0	0	0	0	0	0	0	0	0	0	0	30,7

Таблица 10 - Ввод в эксплуатацию общественно-деловых зданий с общей площадью фонда на период разработки или актуализации схемы, тыс. кв. м (таблица П27.2 МУ)

Наименование показателей	2023	2024	2025	2026	2027	2028	2029	2030	2031	2032	2033	2034	2035
Прирост общественно-делового фонда, в т. ч.:	126,8	195,6	18,8	18,8	18,8	18,8	18,8	18,8	18,8	18,8	8,5	0,0	0,0
Накопительным итогом	126,8	322,5	341,3	360,1	378,9	397,7	416,5	435,3	454,1	472,9	481,4	481,4	481,4
Всего по поселению, в т. ч.:	126,8	195,6	18,8	18,8	18,8	18,8	18,8	18,8	18,8	18,8	8,5	0	0
<i>г. Иваново, застройка социально-культурного назначения</i>	<i>126,8</i>		<i>0</i>	<i>0</i>	<i>0</i>	<i>0</i>	<i>0</i>	<i>0</i>	<i>0</i>	<i>0</i>	<i>0</i>	<i>0</i>	<i>0</i>
<i>г. Иваново, застройка социально-культурного назначения</i>	<i>0</i>	<i>195,6</i>	<i>0</i>	<i>0</i>	<i>0</i>	<i>0</i>	<i>0</i>	<i>0</i>	<i>0</i>	<i>0</i>	<i>0</i>	<i>0</i>	<i>0</i>
<i>г. Иваново, застройка социально-культурного назначения</i>	<i>0</i>	<i>0</i>	<i>8,5</i>	<i>0</i>	<i>0</i>	<i>0</i>	<i>0</i>	<i>0</i>	<i>0</i>	<i>0</i>	<i>0</i>	<i>0</i>	<i>0</i>
<i>г. Иваново, застройка социально-культурного назначения</i>	<i>0</i>	<i>0</i>	<i>10,2</i>	<i>0</i>	<i>0</i>	<i>0</i>	<i>0</i>	<i>0</i>	<i>0</i>	<i>0</i>	<i>0</i>	<i>0</i>	<i>0</i>
<i>г. Иваново, застройка социально-культурного назначения</i>	<i>0</i>	<i>0</i>	<i>0</i>	<i>8,5</i>	<i>0</i>	<i>0</i>	<i>0</i>	<i>0</i>	<i>0</i>	<i>0</i>	<i>0</i>	<i>0</i>	<i>0</i>
<i>г. Иваново, застройка социально-культурного назначения</i>	<i>0</i>	<i>0</i>	<i>0</i>	<i>10,2</i>	<i>0</i>	<i>0</i>	<i>0</i>	<i>0</i>	<i>0</i>	<i>0</i>	<i>0</i>	<i>0</i>	<i>0</i>
<i>г. Иваново, застройка социально-культурного назначения</i>	<i>0</i>	<i>0</i>	<i>0</i>	<i>0</i>	<i>8,5</i>	<i>0</i>	<i>0</i>	<i>0</i>	<i>0</i>	<i>0</i>	<i>0</i>	<i>0</i>	<i>0</i>
<i>г. Иваново, застройка социально-культурного назначения</i>	<i>0</i>	<i>0</i>	<i>0</i>	<i>0</i>	<i>10,2</i>	<i>0</i>	<i>0</i>	<i>0</i>	<i>0</i>	<i>0</i>	<i>0</i>	<i>0</i>	<i>0</i>
<i>г. Иваново, застройка социально-культурного назначения</i>	<i>0</i>	<i>0</i>	<i>0</i>	<i>0</i>	<i>0</i>	<i>8,5</i>	<i>0</i>	<i>0</i>	<i>0</i>	<i>0</i>	<i>0</i>	<i>0</i>	<i>0</i>
<i>г. Иваново, застройка социально-культурного назначения</i>	<i>0</i>	<i>0</i>	<i>0</i>	<i>0</i>	<i>0</i>	<i>10,2</i>	<i>0</i>	<i>0</i>	<i>0</i>	<i>0</i>	<i>0</i>	<i>0</i>	<i>0</i>
<i>г. Иваново, застройка социально-культурного назначения</i>	<i>0</i>	<i>0</i>	<i>0</i>	<i>0</i>	<i>0</i>	<i>0</i>	<i>8,5</i>	<i>0</i>	<i>0</i>	<i>0</i>	<i>0</i>	<i>0</i>	<i>0</i>
<i>г. Иваново, застройка социально-культурного назначения</i>	<i>0</i>	<i>0</i>	<i>0</i>	<i>0</i>	<i>0</i>	<i>0</i>	<i>0</i>	<i>8,5</i>	<i>0</i>	<i>0</i>	<i>0</i>	<i>0</i>	<i>0</i>
<i>г. Иваново, застройка социально-культурного назначения</i>	<i>0</i>	<i>0</i>	<i>0</i>	<i>0</i>	<i>0</i>	<i>0</i>	<i>0</i>	<i>0</i>	<i>10,2</i>	<i>0</i>	<i>0</i>	<i>0</i>	<i>0</i>
<i>г. Иваново, застройка социально-культурного назначения</i>	<i>0</i>	<i>0</i>	<i>0</i>	<i>0</i>	<i>0</i>	<i>0</i>	<i>0</i>	<i>0</i>	<i>0</i>	<i>8,5</i>	<i>0</i>	<i>0</i>	<i>0</i>
<i>г. Иваново, застройка социально-культурного назначения</i>	<i>0</i>	<i>0</i>	<i>0</i>	<i>0</i>	<i>0</i>	<i>0</i>	<i>0</i>	<i>0</i>	<i>0</i>	<i>0</i>	<i>10,2</i>	<i>0</i>	<i>0</i>
<i>г. Иваново, застройка социально-культурного назначения</i>	<i>0</i>	<i>0</i>	<i>0</i>	<i>0</i>	<i>0</i>	<i>0</i>	<i>0</i>	<i>0</i>	<i>0</i>	<i>0</i>	<i>0</i>	<i>8,5</i>	<i>0</i>
<i>г. Иваново, застройка социально-культурного назначения</i>	<i>0</i>	<i>0</i>	<i>0</i>	<i>0</i>	<i>0</i>	<i>0</i>	<i>0</i>	<i>0</i>	<i>0</i>	<i>0</i>	<i>0</i>	<i>0</i>	<i>10,2</i>
<i>г. Иваново, застройка социально-культурного назначения</i>	<i>0</i>	<i>0</i>	<i>0</i>	<i>0</i>	<i>0</i>	<i>0</i>	<i>0</i>	<i>0</i>	<i>0</i>	<i>0</i>	<i>0</i>	<i>0</i>	<i>8,5</i>
<i>г. Иваново, застройка социально-культурного назначения</i>	<i>0</i>	<i>0</i>	<i>0</i>	<i>0</i>	<i>0</i>	<i>0</i>	<i>0</i>	<i>0</i>	<i>0</i>	<i>0</i>	<i>0</i>	<i>0</i>	<i>10,2</i>

4. Прогнозы перспективных удельных расходов тепловой энергии на отопление, вентиляцию и горячее водоснабжение, согласованных с требованиями к энергетической эффективности объектов теплоснабжения, устанавливаемых в соответствии с законодательством Российской Федерации

Расчет перспективного теплоснабжения должен осуществляться на основании СП 50.13330.2012 актуализированная версия СНиП 23-02-2003 «Тепловая защита зданий». В документе выделены 6 характерных групп потребителей тепловой энергии:

- 1) жилые здания, общежития;
- 2) общественные, кроме перечисленных в поз. 3-6;
- 3) поликлиники и лечебные учреждения, дома-интернаты;
- 4) дошкольные учреждения, хосписы;
- 5) административного назначения (офисы);
- 6) сервисного обслуживания.

Нормативы согласно данному документу представлены для 1 м³ здания, т.е. имеют размерность Вт/(м³·°С). Таким образом, для расчета перспективных тепловых нагрузок и перспективного теплоснабжения необходимо предварительно задаваться высотой здания.

Вместе с тем в СП 124.13330.2012 Тепловые сети. Актуализированная редакция СНиП 41-02-2003 представлены нормативы для жилой застройки, отнесенные на единицу площади отапливаемого здания (Вт/ м²) для каждой расчетной температуры наружного воздуха. При этом пунктом 5.2 СП 124.13330.2012 четко определено:

«Решения по перспективному развитию систем теплоснабжения населенных пунктов, промышленных узлов, групп промышленных предприятий, районов и других административно-территориальных образований, а также отдельных СЦТ следует разрабатывать в схемах теплоснабжения. При разработке схем теплоснабжения расчетные тепловые нагрузки определяются:

- а) для существующей застройки населенных пунктов и действующих промышленных предприятий – по проектам с уточнением по фактическим тепловым нагрузкам;*
- б) для намечаемых к строительству промышленных предприятий – по укрупненным нормам развития основного (профильного) производства или проектам аналогичных производств;*
- в) для намечаемых к застройке жилых районов – по укрупненным показателям плотности размещения тепловых нагрузок или при известной этажности и общей площади зданий, согласно генеральным планам застройки районов населенного пункта – по удельным тепловым характеристикам зданий (Приложение В)».*

Требования энергоэффективности для новых зданий утверждены Приказом Министерства строительства и жилищно-коммунального хозяйства Российской Федерации от 17 ноября 2017 года №1550/пр «Об утверждении Требований энергетической эффективности зданий, строений, сооружений». Согласно п. 7 данного документа:

«Для вновь создаваемых зданий (в том числе многоквартирных домов), строений, сооружений удельная характеристика расхода тепловой энергии на отопление и вентиляцию уменьшается:

➤ с 1 июля 2018 г. - на 20 процентов по отношению к удельной характеристике расхода тепловой энергии на отопление и вентиляцию малоэтажных жилых многоквартирных зданий (приложение N 1 к настоящим Требованиям) или удельной характеристике расхода тепловой энергии на отопление и вентиляцию (приложение N 2 к настоящим Требованиям);

➤ с 1 января 2023 г. - на 40 процентов по отношению к удельной характеристике расхода тепловой энергии на отопление и вентиляцию малоэтажных жилых многоквартирных зданий (приложение N 1 к настоящим Требованиям) или удельной характеристике расхода тепловой энергии на отопление и вентиляцию (приложение N 2 к настоящим Требованиям);

➤ с 1 января 2028 г. - на 50 процентов по отношению к удельной характеристике расхода тепловой энергии на отопление и вентиляцию малоэтажных жилых многоквартирных зданий (приложение N 1 к настоящим Требованиям) или удельной характеристике расхода тепловой энергии на отопление и вентиляцию (приложение N 2 к настоящим Требованиям)».

Нормативы, представленные в приложении В СП 124.13330.2012 «Для зданий строительства после 2015 г.», предусматривают снижение теплотребления лишь на 11% по отношению к базовому уровню (категория «Для зданий строительства после 2010 г.»). Таким образом, необходимо предусмотреть снижение показателя:

➤ с 2018 – на 20% от норматива «Для зданий строительства после 2010 г.»;

➤ с 2023 – на 40% от норматива «Для зданий строительства после 2010 г.»;

➤ с 2028 г. – на 50% от норматива «Для зданий строительства после 2010 г.».

При этом нормативы, представленные в Приложении 2, полностью соответствуют нормативам СП 50.13330.2012 актуализированная версия СНиП 23-02-2003 «Тепловая защита зданий». Следовательно, для зданий общественно-делового и производственного назначения необходимо предусмотреть снижение показателя:

➤ с 2018 – на 20% от норматива СП 50.13330.2012 актуализированная версия СНиП 23-02-2003 «Тепловая защита зданий»;

➤ с 2023 – на 40% от норматива СП 50.13330.2012 актуализированная версия СНиП 23-02-2003 «Тепловая защита зданий»;

➤ с 2028 г. – на 50% от норматива СП 50.13330.2012 актуализированная версия СНиП 23-02-2003 «Тепловая защита зданий».

Климатические характеристики города определены в соответствии с СП131.13330.2020 актуализированная версия СНиП 23-01-99 «Строительная климатология»:

1) $t_{p.o} = -29^{\circ}\text{C}$ - расчётная температура наружного воздуха для проектирования отопления;

2) $t_{cp.o} = -3,7^{\circ}\text{C}$ - средняя температура наружного воздуха за отапливаемый период;

3) $n_o = 214$ суток – продолжительность отопительного периода.

Таким образом, нормативы удельной тепловой нагрузки и удельного теплопотребления принимаются в соответствии с СП 50.13330.2012 актуализированная версия СНиП 23-02-2003 «Тепловая защита зданий», с учетом

1) СП 131.13330.2020 актуализированная версия СНиП 23-01-99 «Строительная климатология»;

2) Снижения нормативов потребления тепловой мощности согласно Приказу Министерства строительства и жилищно-коммунального хозяйства Российской Федерации от 17.11.2017 года №1550/пр «Об утверждении Требований энергетической эффективности зданий, строений, сооружений».

Во всех указанных документах, нормативы утверждены, в зависимости от этажности здания, поэтому в новой версии Схемы теплоснабжения, перспективное потребление оценивалось, с учетом планируемой этажности каждого здания.

Данные строительные нормы и правила устанавливают требования к тепловой защите зданий в целях экономии энергии при обеспечении санитарно-гигиенических и оптимальных параметров микроклимата помещений и долговечности ограждающих конструкций зданий и сооружений.

Требования к повышению тепловой защиты зданий и сооружений, основных потребителей энергии являются важным объектом государственного регулирования в большинстве стран мира. Эти требования рассматриваются также с точки зрения охраны окружающей среды, рационального использования не возобновляемых природных ресурсов, уменьшения влияния «парникового» эффекта и сокращения выделений двуоксида углерода и других вредных веществ в атмосферу.

Данные нормы затрагивают часть общей задачи энергосбережения в зданиях. Одновременно с созданием эффективной тепловой защиты, в соответствии с другими нормативными документами принимаются меры по повышению эффективности инженерного оборудования зданий, снижению потерь энергии при ее выработке и транспортировке, а также по сокращению расхода тепловой и электрической энергии путем автоматического управления и регулирования оборудования и инженерных систем в целом.

Нормы по тепловой защите зданий гармонизированы с аналогичными зарубежными нормами развитых стран. Эти нормы, как и нормы на инженерное оборудование, содержат минимальные требования, и строительство многих зданий может быть выполнено на экономической основе с существенно более высокими показателями тепловой защиты, предусмотренными классификацией зданий по энергетической эффективности.

Данные нормы и правила распространяются на тепловую защиту жилых, общественных, производственных, сельскохозяйственных и складских зданий и сооружений, в которых необходимо поддерживать определенную температуру и влажность внутреннего воздуха.

Согласно СП 50.13330.2012 актуализированная версия СНиП 23-02-2003 «Тепловая защита зданий», энергетическую эффективность жилых и общественных зданий следует устанавливать в соответствии с классификацией по таблице ниже.

Присвоение классов D, E на стадии проектирования не допускается.

Классы A, B, C устанавливаются для вновь возводимых и реконструируемых зданий на стадии разработки проектной документации и впоследствии их уточняют в процессе эксплуатации, по результатам энергетического обследования. С целью увеличения доли зданий с классами «A, B» субъекты Российской Федерации должны применять меры по экономическому стимулированию, как к участникам строительного процесса, так и эксплуатирующим организациям.

Классы D, E устанавливаются при эксплуатации возведенных до 2000 г. зданий с целью разработки органами администраций субъектов Российской Федерации очередности и мероприятий по реконструкции этих зданий.

В соответствии с п. 8 Требований энергоэффективности зданий, строений и сооружений:

«В задании на проектирование следует указывать класс энергетической эффективности В ("высокий") и процент снижения нормируемого удельного расхода энергии на цели отопления и вентиляции по отношению к базовому уровню. Соответствие проектных значений нормируемым на стадии проектирования устанавливается в энергетическом паспорте здания. При неудовлетворении приведенных выше требований усиливается теплозащита наружных ограждающих конструкций, либо выполняются мероприятия по повышению энергоэффективности систем отопления и вентиляции».

Таблица 11 - Классы энергетической эффективности жилых и общественных зданий

Обозначение класса	Наименование класса	Величина отклонения расчетного (фактического) значения удельной характеристики расхода тепловой энергии на отопление и вентиляцию здания от нормируемого, %	Рекомендуемые мероприятия, разрабатываемые субъектами РФ
При проектировании и эксплуатации новых и реконструируемых зданий			
A++ A+ A	Очень высокий	Ниже -60 От -50 до -60 включительно От -40 до -50 включительно	Экономическое стимулирование
B+ B	Высокий	От -30 до -40 включительно От -15 до -30 включительно	Экономическое стимулирование
C+ C C-	Нормальный	От -5 до -15 включительно От +5 до -5 включительно От +15 до 5 включительно	Мероприятия не разрабатываются
При эксплуатации существующих зданий			
D	Пониженный	От +15,1 до +50 включительно	Реконструкция при соответствующем экономическом обосновании
E	Низкий	Более +50	Реконструкция при соответствующем экономическом обосновании или снос

Схемой теплоснабжения предусматривается ввод зданий категорий энергоэффективности А и В.

В настоящее время существенная доля застройщиков не использует в полной мере современные энергоэффективные технологии, экономя на сырье и материалах при строительстве. Подобный тренд объясняется:

- 1) Ограниченной покупательской способностью жильцов в многоквартирных домах. Дорогие квадратные метры могут оказаться не востребованы, с учетом среднестатистического уровня жизни горожан;
- 2) Дешевизной тепловой энергии для отопления будущих зданий.

На 1 и 2 этапах расчетного периода подавляющее большинство зданий и сооружений будут иметь классы энергоэффективности «В». Что в целом отвечает существующим тенденциям энергоэффективного строительства.

В связи с ужесточением нормативов, после 2027 г. планируется ввод только высокоэффективных зданий, преимущественно категории «А».

Для визуального понимания ниже представлены тренды для характерных категорий перспективных потребителей:

- 12-этажный многоквартирный дом;
- 5-этажное общественное здание;
- 1-этажное здание сервисного обслуживания.

На диаграмме представлены расчетные нормативы после перевода нормативов в единицу измерения ккал/(ч· м²).

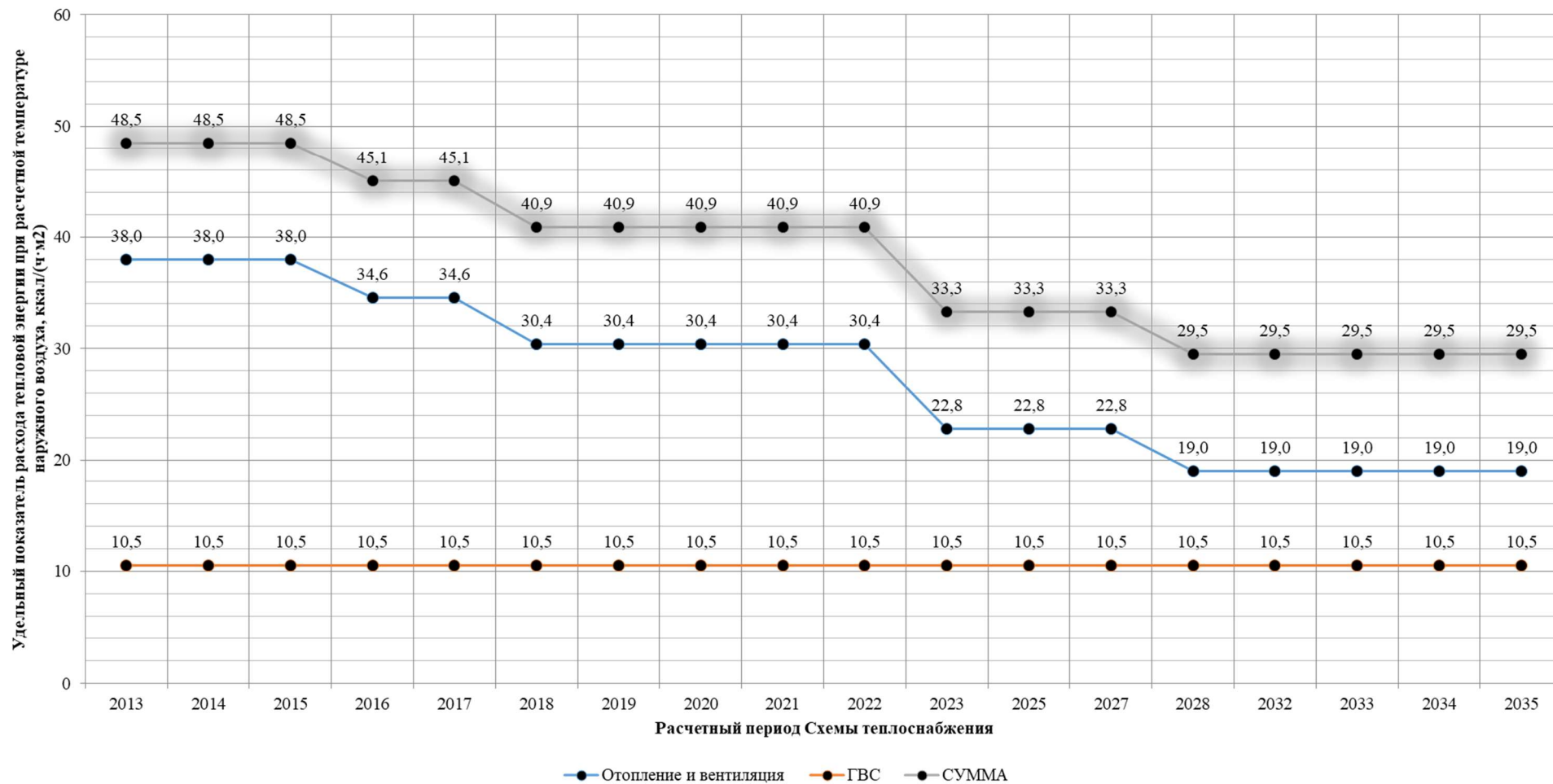


Рисунок 2 - Изменение нормируемого удельного расхода тепловой энергии на отопление, вентиляцию и ГВС на примере жилого 12-этажного многоквартирного дома

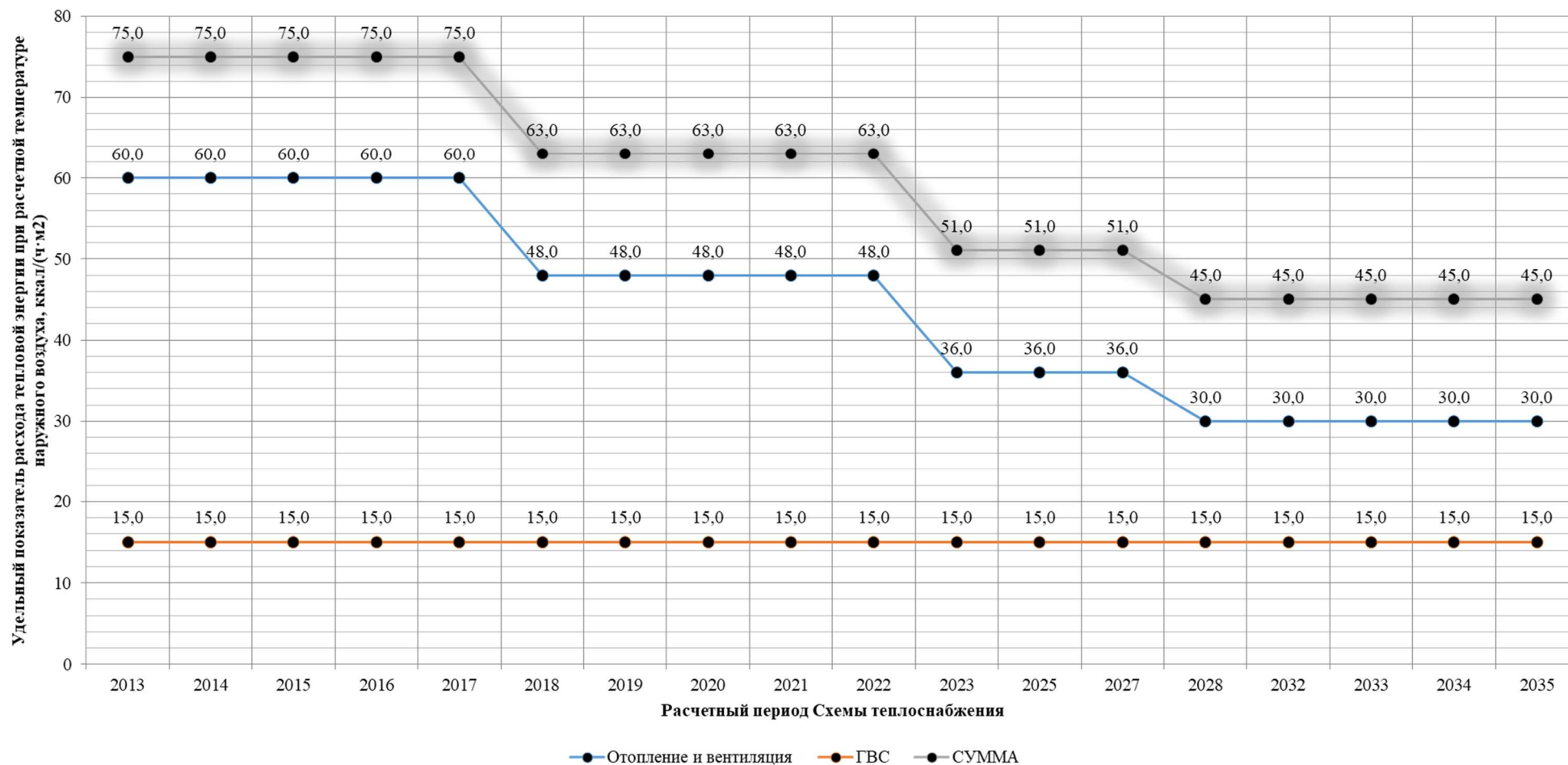


Рисунок 3 - Изменение нормируемого удельного расхода тепловой энергии на отопление, вентиляцию и ГВС на примере 5-этажного общественного здания

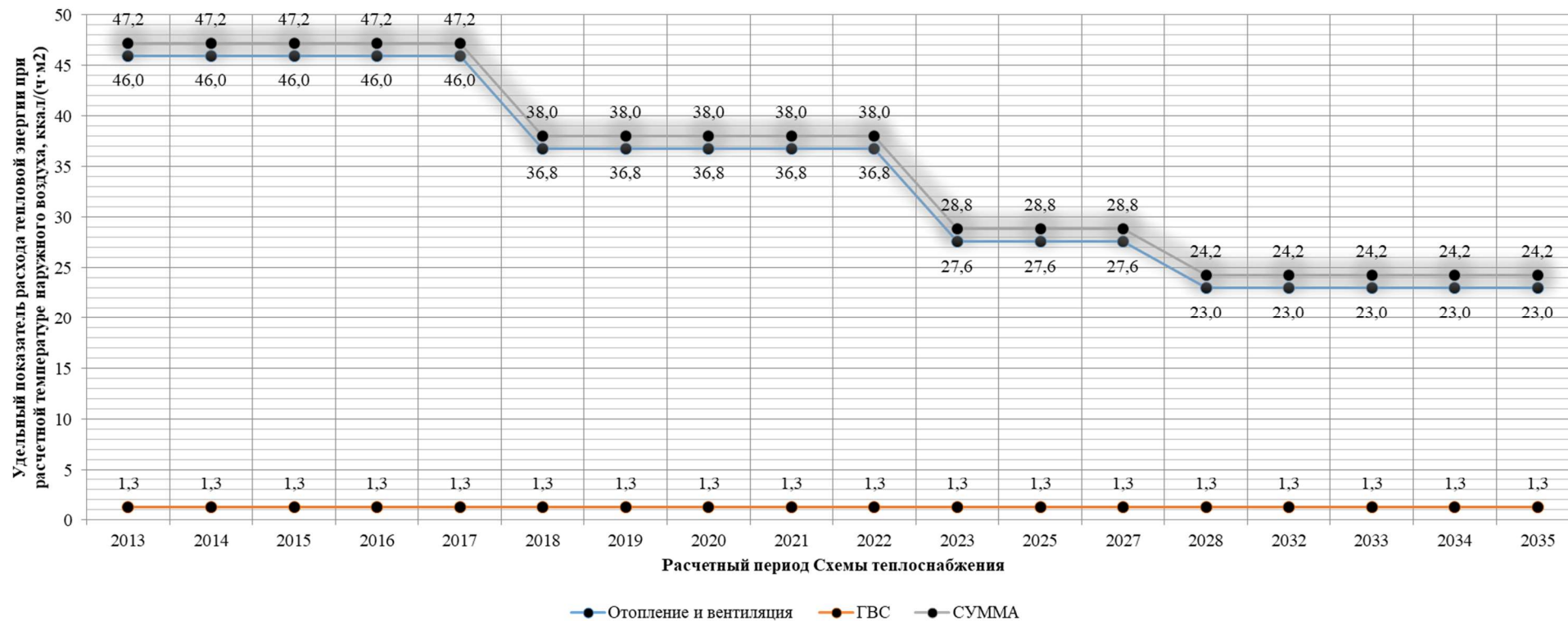


Рисунок 4 - Изменение нормируемого удельного расхода тепловой энергии на отопление, вентиляцию и ГВС на примере 1-этажного здания сервисного обслуживания

Расход воды на нужды ГВС для перспективных потребителей принимается на основании Приложения Г СП 124.13330.2012 Тепловые сети. Актуализированная редакция СНиП 41-02-2003, а также СП 30.13330.2012 Внутренний водопровод и канализация зданий. Актуализированная редакция СНиП 2.04.01-85.

Нормативы, используемые для расчета тепловых нагрузок, представлены в таблице ниже.

Таблица 12 – База нормативов в разрезе каждого типа здания и по всему диапазону возможной этажности

Этажность	Тепловая нагрузка	Ед. изм.	Обоснование	2011	2016	2018	2023	2028
жилые здания, общежития								
1	Отопление и вентиляция	Вт/ м ²	СП 124.13330.2012 Тепловые сети. Актуализированная редакция СНиП 41- 02-2003	77,0	71,0	61,6	46,2	38,5
2	Отопление и вентиляция	Вт/ м ²		62,8	58,2	50,2	37,7	31,4
3	Отопление и вентиляция	Вт/ м ²		62,8	58,2	50,2	37,7	31,4
4	Отопление и вентиляция	Вт/ м ²		53,8	48,2	43,0	32,3	26,9
5	Отопление и вентиляция	Вт/ м ²		53,8	48,2	43,0	32,3	26,9
6	Отопление и вентиляция	Вт/ м ²		53,8	48,2	43,0	32,3	26,9
7	Отопление и вентиляция	Вт/ м ²		47,0	41,6	37,6	28,2	23,5
8	Отопление и вентиляция	Вт/ м ²		47,0	41,6	37,6	28,2	23,5
9	Отопление и вентиляция	Вт/ м ²		47,0	41,6	37,6	28,2	23,5
10	Отопление и вентиляция	Вт/ м ²		47,0	41,6	37,6	28,2	23,5
11	Отопление и вентиляция	Вт/ м ²		44,2	40,2	35,4	26,5	22,1
12	Отопление и вентиляция	Вт/ м ²		44,2	40,2	35,4	26,5	22,1
13	Отопление и вентиляция	Вт/ м ²		44,2	40,2	35,4	26,5	22,1
14	Отопление и вентиляция	Вт/ м ²		42,0	39,2	33,6	25,2	21,0
15	Отопление и вентиляция	Вт/ м ²		42,0	39,2	33,6	25,2	21,0
16	Отопление и вентиляция	Вт/ м ²		42,0	39,2	33,6	25,2	21,0
17	Отопление и вентиляция	Вт/ м ²		42,0	39,2	33,6	25,2	21,0
18	Отопление и вентиляция	Вт/ м ²		42,0	39,2	33,6	25,2	21,0
19	Отопление и вентиляция	Вт/ м ²		42,0	39,2	33,6	25,2	21,0
20	Отопление и вентиляция	Вт/ м ²		42,0	39,2	33,6	25,2	21,0
21	Отопление и вентиляция	Вт/ м ²		42,0	39,2	33,6	25,2	21,0
22	Отопление и вентиляция	Вт/ м ²		42,0	39,2	33,6	25,2	21,0
23	Отопление и вентиляция	Вт/ м ²		42,0	39,2	33,6	25,2	21,0
24	Отопление и вентиляция	Вт/ м ²		42,0	39,2	33,6	25,2	21,0
25	Отопление и вентиляция	Вт/ м ²		42,0	39,2	33,6	25,2	21,0
По всем типам этажности	ГВС	Вт/ м ²		12,2	12,2	12,2	12,2	12,2
Расчетная нагрузка								
1	Отопление и вентиляция	ккал/ (ч·м ²)	СП 124.13330.2012 Тепловые сети. Актуализированная редакция СНиП 41- 02-2003	66,2	61,0	53,0	39,7	33,1
2	Отопление и вентиляция	ккал/ (ч·м ²)		54,0	50,0	43,2	32,4	27,0
3	Отопление и вентиляция	ккал/ (ч·м ²)		54,0	50,0	43,2	32,4	27,0
4	Отопление и вентиляция	ккал/ (ч·м ²)		46,3	41,4	37,0	27,8	23,1
5	Отопление и вентиляция	ккал/ (ч·м ²)		46,3	41,4	37,0	27,8	23,1
6	Отопление и вентиляция	ккал/ (ч·м ²)		46,3	41,4	37,0	27,8	23,1
7	Отопление и вентиляция	ккал/ (ч·м ²)		40,4	35,8	32,3	24,2	20,2
8	Отопление и вентиляция	ккал/ (ч·м ²)		40,4	35,8	32,3	24,2	20,2
9	Отопление и вентиляция	ккал/ (ч·м ²)		40,4	35,8	32,3	24,2	20,2
10	Отопление и вентиляция	ккал/ (ч·м ²)		40,4	35,8	32,3	24,2	20,2
11	Отопление и вентиляция	ккал/ (ч·м ²)		38,0	34,6	30,4	22,8	19,0
12	Отопление и вентиляция	ккал/ (ч·м ²)		38,0	34,6	30,4	22,8	19,0
13	Отопление и вентиляция	ккал/ (ч·м ²)		38,0	34,6	30,4	22,8	19,0
14	Отопление и вентиляция	ккал/ (ч·м ²)		38,0	34,6	30,4	22,8	19,0
15	Отопление и вентиляция	ккал/ (ч·м ²)		36,1	33,7	28,9	21,7	18,1
16	Отопление и вентиляция	ккал/ (ч·м ²)		36,1	33,7	28,9	21,7	18,1
17	Отопление и вентиляция	ккал/ (ч·м ²)		36,1	33,7	28,9	21,7	18,1

Этажность	Тепловая нагрузка	Ед. изм.	Обоснование	2011	2016	2018	2023	2028
18	Отопление и вентиляция	ккал/ (ч·м ²)		36,1	33,7	28,9	21,7	18,1
19	Отопление и вентиляция	ккал/ (ч·м ²)		36,1	33,7	28,9	21,7	18,1
20	Отопление и вентиляция	ккал/ (ч·м ²)		36,1	33,7	28,9	21,7	18,1
21	Отопление и вентиляция	ккал/ (ч·м ²)		36,1	33,7	28,9	21,7	18,1
22	Отопление и вентиляция	ккал/ (ч·м ²)		36,1	33,7	28,9	21,7	18,1
23	Отопление и вентиляция	ккал/ (ч·м ²)		36,1	33,7	28,9	21,7	18,1
24	Отопление и вентиляция	ккал/ (ч·м ²)		36,1	33,7	28,9	21,7	18,1
25	Отопление и вентиляция	ккал/ (ч·м ²)		36,1	33,7	28,9	21,7	18,1
По всем типам этажности	ГВС	ккал/ (ч·м ²)			10,5	10,5	10,5	10,5
Среднесезонная нагрузка								
1	Отопление и вентиляция	ккал/ (ч·м ²)	СП 124.13330.2012 Тепловые сети. Актуализированная редакция СНиП 41-02-2003	31,9	29,4	25,5	19,1	15,9
2	Отопление и вентиляция	ккал/ (ч·м ²)		26,0	24,1	20,8	15,6	13,0
3	Отопление и вентиляция	ккал/ (ч·м ²)		26,0	24,1	20,8	15,6	13,0
4	Отопление и вентиляция	ккал/ (ч·м ²)		22,3	20,0	17,8	13,4	11,1
5	Отопление и вентиляция	ккал/ (ч·м ²)		22,3	20,0	17,8	13,4	11,1
6	Отопление и вентиляция	ккал/ (ч·м ²)		22,3	20,0	17,8	13,4	11,1
7	Отопление и вентиляция	ккал/ (ч·м ²)		19,5	17,2	15,6	11,7	9,7
8	Отопление и вентиляция	ккал/ (ч·м ²)		19,5	17,2	15,6	11,7	9,7
9	Отопление и вентиляция	ккал/ (ч·м ²)		19,5	17,2	15,6	11,7	9,7
10	Отопление и вентиляция	ккал/ (ч·м ²)		19,5	17,2	15,6	11,7	9,7
11	Отопление и вентиляция	ккал/ (ч·м ²)		18,3	16,6	14,6	11,0	9,2
12	Отопление и вентиляция	ккал/ (ч·м ²)		18,3	16,6	14,6	11,0	9,2
13	Отопление и вентиляция	ккал/ (ч·м ²)		18,3	16,6	14,6	11,0	9,2
14	Отопление и вентиляция	ккал/ (ч·м ²)		18,3	16,6	14,6	11,0	9,2
15	Отопление и вентиляция	ккал/ (ч·м ²)		17,4	16,2	13,9	10,4	8,7
16	Отопление и вентиляция	ккал/ (ч·м ²)		17,4	16,2	13,9	10,4	8,7
17	Отопление и вентиляция	ккал/ (ч·м ²)		17,4	16,2	13,9	10,4	8,7
18	Отопление и вентиляция	ккал/ (ч·м ²)		17,4	16,2	13,9	10,4	8,7
19	Отопление и вентиляция	ккал/ (ч·м ²)		17,4	16,2	13,9	10,4	8,7
20	Отопление и вентиляция	ккал/ (ч·м ²)		17,4	16,2	13,9	10,4	8,7
21	Отопление и вентиляция	ккал/ (ч·м ²)		17,4	16,2	13,9	10,4	8,7
22	Отопление и вентиляция	ккал/ (ч·м ²)		17,4	16,2	13,9	10,4	8,7
23	Отопление и вентиляция	ккал/ (ч·м ²)		17,4	16,2	13,9	10,4	8,7
24	Отопление и вентиляция	ккал/ (ч·м ²)		17,4	16,2	13,9	10,4	8,7
25	Отопление и вентиляция	ккал/ (ч·м ²)		17,4	16,2	13,9	10,4	8,7
По всем типам этажности	ГВС	ккал/ (ч·м ²)		10,5	10,5	10,5	10,5	10,5
общественные, кроме перечисленных в поз. 3-6								
1	Отопление и вентиляция	Вт/ (м ³ ·°C)	СП 50.13330.2012 Тепловая защита зданий Актуализированная редакция СНиП 23-02-2003	0,487	0,487	0,390	0,292	0,244
2	Отопление и вентиляция	Вт/ (м ³ ·°C)		0,440	0,440	0,352	0,264	0,220
3	Отопление и вентиляция	Вт/ (м ³ ·°C)		0,417	0,417	0,334	0,250	0,209
4	Отопление и вентиляция	Вт/ (м ³ ·°C)		0,371	0,371	0,297	0,223	0,186
5	Отопление и вентиляция	Вт/ (м ³ ·°C)		0,371	0,371	0,297	0,223	0,186
6	Отопление и вентиляция	Вт/ (м ³ ·°C)		0,359	0,359	0,287	0,215	0,180
7	Отопление и вентиляция	Вт/ (м ³ ·°C)		0,359	0,359	0,287	0,215	0,180
8	Отопление и вентиляция	Вт/ (м ³ ·°C)		0,342	0,342	0,274	0,205	0,171
9	Отопление и вентиляция	Вт/ (м ³ ·°C)		0,342	0,342	0,274	0,205	0,171
10	Отопление и вентиляция	Вт/ (м ³ ·°C)		0,324	0,324	0,259	0,194	0,162
11	Отопление и вентиляция	Вт/ (м ³ ·°C)		0,324	0,324	0,259	0,194	0,162
12	Отопление и вентиляция	Вт/ (м ³ ·°C)		0,311	0,311	0,249	0,187	0,156
По всем типам этажности	ГВС	Вт/ м ²	СП 124.13330.2012 Тепловые сети. Актуализированная редакция СНиП 41-02-2003	17,5	17,5	17,5	17,5	17,5
Расчетная нагрузка								
1	Отопление и вентиляция	ккал/ (ч·м ²)	СП 50.13330.2012	78,7	78,7	63,0	47,2	39,4
2	Отопление и вентиляция	ккал/ (ч·м ²)	Тепловая защита	71,1	71,1	56,9	42,7	35,6

Этажность	Тепловая нагрузка	Ед. изм.	Обоснование	2011	2016	2018	2023	2028
3	Отопление и вентиляция	ккал/ (ч·м ²)	зданий	67,4	67,4	53,9	40,4	33,7
4	Отопление и вентиляция	ккал/ (ч·м ²)	Актуализированная редакция СНиП 23-02-2003	60,0	60,0	48,0	36,0	30,0
5	Отопление и вентиляция	ккал/ (ч·м ²)		60,0	60,0	48,0	36,0	30,0
6	Отопление и вентиляция	ккал/ (ч·м ²)		58,0	58,0	46,4	34,8	29,0
7	Отопление и вентиляция	ккал/ (ч·м ²)		58,0	58,0	46,4	34,8	29,0
8	Отопление и вентиляция	ккал/ (ч·м ²)		55,3	55,3	44,2	33,2	27,6
9	Отопление и вентиляция	ккал/ (ч·м ²)		55,3	55,3	44,2	33,2	27,6
10	Отопление и вентиляция	ккал/ (ч·м ²)		52,4	52,4	41,9	31,4	26,2
11	Отопление и вентиляция	ккал/ (ч·м ²)		52,4	52,4	41,9	31,4	26,2
12	Отопление и вентиляция	ккал/ (ч·м ²)		50,3	50,3	40,2	30,2	25,1
По всем типам этажности	ГВС	ккал/ (ч·м ²)		СП 124.13330.2012 Тепловые сети. Актуализированная редакция СНиП 41-02-2003	15,0	15,0	15,0	15,0
Среднесезонная нагрузка								
1	Отопление и вентиляция	ккал/ (ч·м ²)	СП 50.13330.2012 Тепловая защита зданий. Актуализированная редакция СНиП 23-02-2003	36,2	36,2	28,9	21,7	18,1
2	Отопление и вентиляция	ккал/ (ч·м ²)		32,7	32,7	26,2	19,6	16,3
3	Отопление и вентиляция	ккал/ (ч·м ²)		31,0	31,0	24,8	18,6	15,5
4	Отопление и вентиляция	ккал/ (ч·м ²)		27,6	27,6	22,0	16,5	13,8
5	Отопление и вентиляция	ккал/ (ч·м ²)		27,6	27,6	22,0	16,5	13,8
6	Отопление и вентиляция	ккал/ (ч·м ²)		26,7	26,7	21,3	16,0	13,3
7	Отопление и вентиляция	ккал/ (ч·м ²)		26,7	26,7	21,3	16,0	13,3
8	Отопление и вентиляция	ккал/ (ч·м ²)		25,4	25,4	20,3	15,2	12,7
9	Отопление и вентиляция	ккал/ (ч·м ²)		25,4	25,4	20,3	15,2	12,7
10	Отопление и вентиляция	ккал/ (ч·м ²)		24,1	24,1	19,3	14,4	12,0
11	Отопление и вентиляция	ккал/ (ч·м ²)		24,1	24,1	19,3	14,4	12,0
12	Отопление и вентиляция	ккал/ (ч·м ²)		23,1	23,1	18,5	13,9	11,6
По всем типам этажности	ГВС	ккал/ (ч·м ²)	СП 124.13330.2012 Тепловые сети. Актуализированная редакция СНиП 41-02-2003	15,0	15,0	15,0	15,0	15,0
поликлиники и лечебные учреждения, дома-интернаты								
1	Отопление и вентиляция	Вт/ (м ³ ·°С)	СП 50.13330.2012 Тепловая защита зданий. Актуализированная редакция СНиП 23-02-2003	0,394	0,394	0,315	0,236	0,197
2	Отопление и вентиляция	Вт/ (м ³ ·°С)		0,382	0,382	0,306	0,229	0,191
3	Отопление и вентиляция	Вт/ (м ³ ·°С)		0,371	0,371	0,297	0,223	0,186
4	Отопление и вентиляция	Вт/ (м ³ ·°С)		0,359	0,359	0,287	0,215	0,180
5	Отопление и вентиляция	Вт/ (м ³ ·°С)		0,359	0,359	0,287	0,215	0,180
6	Отопление и вентиляция	Вт/ (м ³ ·°С)		0,348	0,348	0,278	0,209	0,174
7	Отопление и вентиляция	Вт/ (м ³ ·°С)		0,348	0,348	0,278	0,209	0,174
8	Отопление и вентиляция	Вт/ (м ³ ·°С)		0,336	0,336	0,269	0,202	0,168
9	Отопление и вентиляция	Вт/ (м ³ ·°С)		0,336	0,336	0,269	0,202	0,168
10	Отопление и вентиляция	Вт/ (м ³ ·°С)		0,324	0,324	0,259	0,194	0,162
11	Отопление и вентиляция	Вт/ (м ³ ·°С)		0,324	0,324	0,259	0,194	0,162
12	Отопление и вентиляция	Вт/ (м ³ ·°С)		0,311	0,311	0,249	0,187	0,156
По всем типам этажности	ГВС	Вт/ м ²	СП 124.13330.2012 Тепловые сети. Актуализированная редакция СНиП 41-02-2003	17,5	17,5	17,5	17,5	17,5
Расчетная нагрузка								
1	Отопление и вентиляция	ккал/ (ч·м ²)	СП 50.13330.2012 Тепловая защита зданий. Актуализированная редакция СНиП 23-02-2003	49,8	49,8	39,8	29,9	24,9
2	Отопление и вентиляция	ккал/ (ч·м ²)		48,3	48,3	38,6	29,0	24,1
3	Отопление и вентиляция	ккал/ (ч·м ²)		46,9	46,9	37,5	28,1	23,4
4	Отопление и вентиляция	ккал/ (ч·м ²)		45,4	45,4	36,3	27,2	22,7
5	Отопление и вентиляция	ккал/ (ч·м ²)		45,4	45,4	36,3	27,2	22,7
6	Отопление и вентиляция	ккал/ (ч·м ²)		44,0	44,0	35,2	26,4	22,0
7	Отопление и вентиляция	ккал/ (ч·м ²)		44,0	44,0	35,2	26,4	22,0
8	Отопление и вентиляция	ккал/ (ч·м ²)		42,5	42,5	34,0	25,5	21,2

Этажность	Тепловая нагрузка	Ед. изм.	Обоснование	2011	2016	2018	2023	2028
9	Отопление и вентиляция	ккал/ (ч·м ²)		42,5	42,5	34,0	25,5	21,2
10	Отопление и вентиляция	ккал/ (ч·м ²)		41,0	41,0	32,8	24,6	20,5
11	Отопление и вентиляция	ккал/ (ч·м ²)		41,0	41,0	32,8	24,6	20,5
12	Отопление и вентиляция	ккал/ (ч·м ²)		39,3	39,3	31,4	23,6	19,7
По всем типам этажности	ГВС	ккал/ (ч·м ²)	СП 124.13330.2012 Тепловые сети. Актуализированная редакция СНиП 41-02-2003	15,0	15,0	15,0	15,0	15,0
Среднесезонная нагрузка								
1	Отопление и вентиляция	ккал/ (ч·м ²)	СП 50.13330.2012 Тепловая защита зданий Актуализированная редакция СНиП 23-02-2003	24,0	24,0	19,2	14,4	12,0
2	Отопление и вентиляция	ккал/ (ч·м ²)		23,3	23,3	18,6	14,0	11,6
3	Отопление и вентиляция	ккал/ (ч·м ²)		22,6	22,6	18,1	13,6	11,3
4	Отопление и вентиляция	ккал/ (ч·м ²)		21,9	21,9	17,5	13,1	10,9
5	Отопление и вентиляция	ккал/ (ч·м ²)		21,9	21,9	17,5	13,1	10,9
6	Отопление и вентиляция	ккал/ (ч·м ²)		21,2	21,2	16,9	12,7	10,6
7	Отопление и вентиляция	ккал/ (ч·м ²)		21,2	21,2	16,9	12,7	10,6
8	Отопление и вентиляция	ккал/ (ч·м ²)		20,5	20,5	16,4	12,3	10,2
9	Отопление и вентиляция	ккал/ (ч·м ²)		20,5	20,5	16,4	12,3	10,2
10	Отопление и вентиляция	ккал/ (ч·м ²)		19,7	19,7	15,8	11,8	9,9
11	Отопление и вентиляция	ккал/ (ч·м ²)		19,7	19,7	15,8	11,8	9,9
12	Отопление и вентиляция	ккал/ (ч·м ²)		18,9	18,9	15,1	11,4	9,5
По всем типам этажности	ГВС	ккал/ (ч·м ²)	СП 124.13330.2012 Тепловые сети. Актуализированная редакция СНиП 41-02-2003	15,0	15,0	15,0	15,0	15,0
дошкольные учреждения, хосписы								
1	Отопление и вентиляция	Вт/ (м ³ ·°С)	СП 50.13330.2012 Тепловая защита зданий Актуализированная редакция СНиП 23-02-2003	0,521	0,521	0,417	0,313	0,261
2	Отопление и вентиляция	Вт/ (м ³ ·°С)		0,521	0,521	0,417	0,313	0,261
3	Отопление и вентиляция	Вт/ (м ³ ·°С)		0,521	0,521	0,417	0,313	0,261
4	Отопление и вентиляция	Вт/ (м ³ ·°С)		0,521	0,521	0,417	0,313	0,261
5	Отопление и вентиляция	Вт/ (м ³ ·°С)		0,521	0,521	0,417	0,313	0,261
6	Отопление и вентиляция	Вт/ (м ³ ·°С)		0,521	0,521	0,417	0,313	0,261
7	Отопление и вентиляция	Вт/ (м ³ ·°С)		0,521	0,521	0,417	0,313	0,261
8	Отопление и вентиляция	Вт/ (м ³ ·°С)		0,521	0,521	0,417	0,313	0,261
9	Отопление и вентиляция	Вт/ (м ³ ·°С)		0,521	0,521	0,417	0,313	0,261
10	Отопление и вентиляция	Вт/ (м ³ ·°С)		0,521	0,521	0,417	0,313	0,261
11	Отопление и вентиляция	Вт/ (м ³ ·°С)		0,521	0,521	0,417	0,313	0,261
12	Отопление и вентиляция	Вт/ (м ³ ·°С)		0,521	0,521	0,417	0,313	0,261
По всем типам этажности	ГВС	Вт/ м ²	СП 124.13330.2012 Тепловые сети. Актуализированная редакция СНиП 41-02-2003	3,1	3,1	3,1	3,1	3,1
Расчетная нагрузка								
1	Отопление и вентиляция	ккал/ (ч·м ²)	СП 50.13330.2012 Тепловая защита зданий Актуализированная редакция СНиП 23-02-2003	76,8	76,8	61,5	46,1	38,4
2	Отопление и вентиляция	ккал/ (ч·м ²)		76,8	76,8	61,5	46,1	38,4
3	Отопление и вентиляция	ккал/ (ч·м ²)		76,8	76,8	61,5	46,1	38,4
4	Отопление и вентиляция	ккал/ (ч·м ²)		76,8	76,8	61,5	46,1	38,4
5	Отопление и вентиляция	ккал/ (ч·м ²)		76,8	76,8	61,5	46,1	38,4
6	Отопление и вентиляция	ккал/ (ч·м ²)		76,8	76,8	61,5	46,1	38,4
7	Отопление и вентиляция	ккал/ (ч·м ²)		76,8	76,8	61,5	46,1	38,4
8	Отопление и вентиляция	ккал/ (ч·м ²)		76,8	76,8	61,5	46,1	38,4
9	Отопление и вентиляция	ккал/ (ч·м ²)		76,8	76,8	61,5	46,1	38,4
10	Отопление и вентиляция	ккал/ (ч·м ²)		76,8	76,8	61,5	46,1	38,4
11	Отопление и вентиляция	ккал/ (ч·м ²)		76,8	76,8	61,5	46,1	38,4
12	Отопление и вентиляция	ккал/ (ч·м ²)		76,8	76,8	61,5	46,1	38,4
По всем типам этажности	ГВС	ккал/ (ч·м ²)	СП 124.13330.2012 Тепловые сети.	2,7	2,7	2,7	2,7	2,7

Этажность	Тепловая нагрузка	Ед. изм.	Обоснование	2011	2016	2018	2023	2028
			Актуализированная редакция СНиП 41-02-2003					
Среднесезонная нагрузка								
1	Отопление и вентиляция	ккал/ (ч·м ²)	СП 50.13330.2012 Тепловая защита зданий Актуализированная редакция СНиП 23-02-2003	37,0	37,0	29,6	22,2	18,5
2	Отопление и вентиляция	ккал/ (ч·м ²)		37,0	37,0	29,6	22,2	18,5
3	Отопление и вентиляция	ккал/ (ч·м ²)		37,0	37,0	29,6	22,2	18,5
4	Отопление и вентиляция	ккал/ (ч·м ²)		37,0	37,0	29,6	22,2	18,5
5	Отопление и вентиляция	ккал/ (ч·м ²)		37,0	37,0	29,6	22,2	18,5
6	Отопление и вентиляция	ккал/ (ч·м ²)		37,0	37,0	29,6	22,2	18,5
7	Отопление и вентиляция	ккал/ (ч·м ²)		37,0	37,0	29,6	22,2	18,5
8	Отопление и вентиляция	ккал/ (ч·м ²)		37,0	37,0	29,6	22,2	18,5
9	Отопление и вентиляция	ккал/ (ч·м ²)		37,0	37,0	29,6	22,2	18,5
10	Отопление и вентиляция	ккал/ (ч·м ²)		37,0	37,0	29,6	22,2	18,5
11	Отопление и вентиляция	ккал/ (ч·м ²)		37,0	37,0	29,6	22,2	18,5
12	Отопление и вентиляция	ккал/ (ч·м ²)		37,0	37,0	29,6	22,2	18,5
По всем типам этажности	ГВС	ккал/ (ч·м ²)	СП 124.13330.2012 Тепловые сети. Актуализированная редакция СНиП 41-02-2003	2,7	2,7	2,7	2,7	2,7
административного назначения (офисы)								
1	Отопление и вентиляция	Вт/ (м ³ ·°С)	СП 50.13330.2012 Тепловая защита зданий Актуализированная редакция СНиП 23-02-2003	0,417	0,417	0,334	0,250	0,209
2	Отопление и вентиляция	Вт/ (м ³ ·°С)		0,394	0,394	0,315	0,236	0,197
3	Отопление и вентиляция	Вт/ (м ³ ·°С)		0,382	0,382	0,306	0,229	0,191
4	Отопление и вентиляция	Вт/ (м ³ ·°С)		0,313	0,313	0,250	0,188	0,157
5	Отопление и вентиляция	Вт/ (м ³ ·°С)		0,313	0,313	0,250	0,188	0,157
6	Отопление и вентиляция	Вт/ (м ³ ·°С)		0,278	0,278	0,222	0,167	0,139
7	Отопление и вентиляция	Вт/ (м ³ ·°С)		0,278	0,278	0,222	0,167	0,139
8	Отопление и вентиляция	Вт/ (м ³ ·°С)		0,255	0,255	0,204	0,153	0,128
9	Отопление и вентиляция	Вт/ (м ³ ·°С)		0,255	0,255	0,204	0,153	0,128
10	Отопление и вентиляция	Вт/ (м ³ ·°С)		0,232	0,232	0,186	0,139	0,116
11	Отопление и вентиляция	Вт/ (м ³ ·°С)		0,232	0,232	0,186	0,139	0,116
12	Отопление и вентиляция	Вт/ (м ³ ·°С)		0,232	0,232	0,186	0,139	0,116
По всем типам этажности	ГВС	Вт/ м ²	СП 124.13330.2012 Тепловые сети. Актуализированная редакция СНиП 41-02-2003	1,3	1,3	1,3	1,3	1,3
Расчетная нагрузка								
1	Отопление и вентиляция	ккал/ (ч·м ²)	СП 50.13330.2012 Тепловая защита зданий Актуализированная редакция СНиП 23-02-2003	50,6	50,6	40,4	30,3	25,3
2	Отопление и вентиляция	ккал/ (ч·м ²)		47,8	47,8	38,2	28,7	23,9
3	Отопление и вентиляция	ккал/ (ч·м ²)		46,3	46,3	37,1	27,8	23,2
4	Отопление и вентиляция	ккал/ (ч·м ²)		37,9	37,9	30,4	22,8	19,0
5	Отопление и вентиляция	ккал/ (ч·м ²)		37,9	37,9	30,4	22,8	19,0
6	Отопление и вентиляция	ккал/ (ч·м ²)		33,7	33,7	27,0	20,2	16,9
7	Отопление и вентиляция	ккал/ (ч·м ²)		33,7	33,7	27,0	20,2	16,9
8	Отопление и вентиляция	ккал/ (ч·м ²)		30,9	30,9	24,7	18,5	15,5
9	Отопление и вентиляция	ккал/ (ч·м ²)		30,9	30,9	24,7	18,5	15,5
10	Отопление и вентиляция	ккал/ (ч·м ²)		28,1	28,1	22,5	16,9	14,1
11	Отопление и вентиляция	ккал/ (ч·м ²)		28,1	28,1	22,5	16,9	14,1
12	Отопление и вентиляция	ккал/ (ч·м ²)		28,1	28,1	22,5	16,9	14,1
По всем типам этажности	ГВС	ккал/ (ч·м ²)	СП 124.13330.2012 Тепловые сети. Актуализированная редакция СНиП 41-02-2003	1,1	1,1	1,1	1,1	1,1
Среднесезонная нагрузка								
1	Отопление и вентиляция	ккал/ (ч·м ²)	СП 50.13330.2012	23,2	23,2	18,6	13,9	11,6
2	Отопление и вентиляция	ккал/ (ч·м ²)	Тепловая защита	22,0	22,0	17,6	13,2	11,0

Этажность	Тепловая нагрузка	Ед. изм.	Обоснование	2011	2016	2018	2023	2028
3	Отопление и вентиляция	ккал/ (ч·м ²)	зданий	21,3	21,3	17,0	12,8	10,6
4	Отопление и вентиляция	ккал/ (ч·м ²)	Актуализированная редакция СНиП 23-02-2003	17,4	17,4	14,0	10,5	8,7
5	Отопление и вентиляция	ккал/ (ч·м ²)		17,4	17,4	14,0	10,5	8,7
6	Отопление и вентиляция	ккал/ (ч·м ²)		15,5	15,5	12,4	9,3	7,7
7	Отопление и вентиляция	ккал/ (ч·м ²)		15,5	15,5	12,4	9,3	7,7
8	Отопление и вентиляция	ккал/ (ч·м ²)		14,2	14,2	11,4	8,5	7,1
9	Отопление и вентиляция	ккал/ (ч·м ²)		14,2	14,2	11,4	8,5	7,1
10	Отопление и вентиляция	ккал/ (ч·м ²)		12,9	12,9	10,3	7,8	6,5
11	Отопление и вентиляция	ккал/ (ч·м ²)		12,9	12,9	10,3	7,8	6,5
12	Отопление и вентиляция	ккал/ (ч·м ²)		12,9	12,9	10,3	7,8	6,5
По всем типам этажности	ГВС	ккал/ (ч·м ²)		СП 124.13330.2012 Тепловые сети. Актуализированная редакция СНиП 41-02-2003	1,1	1,1	1,1	1,1
сервисного обслуживания								
1	Отопление и вентиляция	Вт/ (м ³ ·°С)	СП 50.13330.2012 Тепловая защита зданий Актуализированная редакция СНиП 23-02-2003	0,266	0,266	0,213	0,160	0,133
2	Отопление и вентиляция	Вт/ (м ³ ·°С)		0,255	0,255	0,204	0,153	0,128
3	Отопление и вентиляция	Вт/ (м ³ ·°С)		0,243	0,243	0,194	0,146	0,122
4	Отопление и вентиляция	Вт/ (м ³ ·°С)		0,232	0,232	0,186	0,139	0,116
5	Отопление и вентиляция	Вт/ (м ³ ·°С)		0,232	0,232	0,186	0,139	0,116
6	Отопление и вентиляция	Вт/ (м ³ ·°С)		0,232	0,232	0,186	0,139	0,116
7	Отопление и вентиляция	Вт/ (м ³ ·°С)		0,232	0,232	0,186	0,139	0,116
8	Отопление и вентиляция	Вт/ (м ³ ·°С)		0,232	0,232	0,186	0,139	0,116
9	Отопление и вентиляция	Вт/ (м ³ ·°С)		0,232	0,232	0,186	0,139	0,116
10	Отопление и вентиляция	Вт/ (м ³ ·°С)		0,232	0,232	0,186	0,139	0,116
11	Отопление и вентиляция	Вт/ (м ³ ·°С)		0,232	0,232	0,186	0,139	0,116
12	Отопление и вентиляция	Вт/ (м ³ ·°С)		0,232	0,232	0,186	0,139	0,116
По всем типам этажности	ГВС	Вт/ м ²	СП 30.13330.2012 Внутренний водопровод и канализация зданий. Актуализированная редакция СНиП 2.04.01-85	1,5	1,5	1,5	1,5	1,5
Расчетная нагрузка								
1	Отопление и вентиляция	ккал/ (ч·м ²)	СП 50.13330.2012 Тепловая защита зданий Актуализированная редакция СНиП 23-02-2003	50,3	50,3	40,3	30,2	25,2
2	Отопление и вентиляция	ккал/ (ч·м ²)		48,2	48,2	38,6	28,9	24,1
3	Отопление и вентиляция	ккал/ (ч·м ²)		46,0	46,0	36,8	27,6	23,0
4	Отопление и вентиляция	ккал/ (ч·м ²)		43,9	43,9	35,1	26,3	21,9
5	Отопление и вентиляция	ккал/ (ч·м ²)		43,9	43,9	35,1	26,3	21,9
6	Отопление и вентиляция	ккал/ (ч·м ²)		43,9	43,9	35,1	26,3	21,9
7	Отопление и вентиляция	ккал/ (ч·м ²)		43,9	43,9	35,1	26,3	21,9
8	Отопление и вентиляция	ккал/ (ч·м ²)		43,9	43,9	35,1	26,3	21,9
9	Отопление и вентиляция	ккал/ (ч·м ²)		43,9	43,9	35,1	26,3	21,9
10	Отопление и вентиляция	ккал/ (ч·м ²)		43,9	43,9	35,1	26,3	21,9
11	Отопление и вентиляция	ккал/ (ч·м ²)		43,9	43,9	35,1	26,3	21,9
12	Отопление и вентиляция	ккал/ (ч·м ²)		43,9	43,9	35,1	26,3	21,9
По всем типам этажности	ГВС	ккал/ (ч·м ²)	СП 30.13330.2012 Внутренний водопровод и канализация зданий. Актуализированная редакция СНиП 2.04.01-85	1,3	1,3	1,3	1,3	1,3
Среднесезонная нагрузка								
1	Отопление и вентиляция	ккал/ (ч·м ²)	СП 50.13330.2012 Тепловая защита зданий Актуализированная редакция СНиП 23-02-2003	21,3	21,3	17,0	12,8	10,6
2	Отопление и вентиляция	ккал/ (ч·м ²)		20,4	20,4	16,3	12,2	10,2
3	Отопление и вентиляция	ккал/ (ч·м ²)		19,4	19,4	15,5	11,7	9,7
4	Отопление и вентиляция	ккал/ (ч·м ²)		18,6	18,6	14,8	11,1	9,3

Этажность	Тепловая нагрузка	Ед. изм.	Обоснование	2011	2016	2018	2023	2028
5	Отопление и вентиляция	ккал/ (ч·м ²)	редакция СНиП 23-02-2003	18,6	18,6	14,8	11,1	9,3
6	Отопление и вентиляция	ккал/ (ч·м ²)		18,6	18,6	14,8	11,1	9,3
7	Отопление и вентиляция	ккал/ (ч·м ²)		18,6	18,6	14,8	11,1	9,3
8	Отопление и вентиляция	ккал/ (ч·м ²)		18,6	18,6	14,8	11,1	9,3
9	Отопление и вентиляция	ккал/ (ч·м ²)		18,6	18,6	14,8	11,1	9,3
10	Отопление и вентиляция	ккал/ (ч·м ²)		18,6	18,6	14,8	11,1	9,3
11	Отопление и вентиляция	ккал/ (ч·м ²)		18,6	18,6	14,8	11,1	9,3
12	Отопление и вентиляция	ккал/ (ч·м ²)		18,6	18,6	14,8	11,1	9,3
По всем типам этажности	ГВС	ккал/ (ч·м ²)	СП 30.13330.2012 Внутренний водопровод и канализация зданий. Актуализированная редакция СНиП 2.04.01-85	1,3	1,3	1,3	1,3	1,3

Таким образом, принятые величины удельного теплотребления и удельной тепловой нагрузки для вновь строящихся зданий применительно к рассматриваемой климатической зоне выглядят согласно таблице ниже. Поскольку в форме таблицы П29.1 МУ годы корректировки нормативов не соответствуют Пункту 7 Требований энергоэффективности для новых зданий, утвержденных Приказом Министерства строительства и жилищно-коммунального хозяйства Российской Федерации от 17 ноября 2017 года №1550/пр «Об утверждении Требований энергетической эффективности зданий, строений, сооружений», периоды использования нормативов скорректированы.

Таблица 13 - Удельное теплотребление и удельная тепловая нагрузка для вновь строящихся зданий в границах городского округа (таблица П29.1 МУ)

Год постройки	Тип застройки	Удельное теплотребление, Гкал/м ² /год				Удельная тепловая нагрузка, ккал/(ч·м ²)			
		Отопление	Вентиляция	ГВС	Сумма	Отопление	Вентиляция	ГВС	Сумма
2018-2022 гг.	Жилая многоэтажная	0,077	0,000	0,076	0,153	30,4	0,0	10,5	40,9
	Жилая средне- и малоэтажная	0,094	0,000	0,076	0,169	37,0	0,0	10,5	47,5
	Жилая индивидуальная	0,134	0,000	0,076	0,210	53,0	0,0	10,5	63,5
	Общественно-деловая и промышленная	0,059	0,062	0,109	0,230	23,3	24,7	15,0	63,0
2023-2027 гг.	Жилая многоэтажная	0,058	0,000	0,076	0,134	22,8	0,0	10,5	33,3
	Жилая средне- и малоэтажная	0,070	0,000	0,076	0,146	27,8	0,0	10,5	38,2
	Жилая индивидуальная	0,100	0,000	0,076	0,176	39,7	0,0	10,5	50,2
	Общественно-деловая и промышленная	0,048	0,043	0,109	0,200	19,1	16,9	15,0	51,0
2028-2032 гг.	Жилая многоэтажная	0,048	0,000	0,076	0,124	19,0	0,0	10,5	29,5
	Жилая средне- и малоэтажная	0,058	0,000	0,076	0,134	23,1	0,0	10,5	33,6
	Жилая индивидуальная	0,084	0,000	0,076	0,160	33,1	0,0	10,5	43,6
	Общественно-деловая и промышленная	0,040	0,036	0,109	0,185	15,9	14,1	15,0	45,0

5. Прогнозы приростов объемов потребления тепловой энергии (мощности) и теплоносителя с разделением по видам теплопотребления в каждом расчетном элементе территориального деления и в зоне действия каждого из существующих или предлагаемых для строительства источников тепловой энергии на каждом этапе

Прогноз прироста тепловых нагрузок и теплопотребления сформирован на основе:

- прогноза роста площадей перспективной застройки на период до 2035 года и прогноза удельных параметров теплопотребления объектов нового строительства на отопление и вентиляцию и на нужды ГВС;
- планов сноса ветхого и аварийного фонда.

Аналогично прогнозу площадей перспективной застройки, прогноз спроса на тепловую энергию выполнен территориально распределённым, для каждой расчётной единицы территориального деления и для каждого года проектного периода до 2035 года.

5.1. Прогноз потребления тепловой мощности

Прогнозы изменения потребления тепловой мощности представлены:

- в таблице 14 - прирост тепловой нагрузки на отопление и вентиляцию в проектируемых жилых зданиях на период разработки или актуализации схемы теплоснабжения, Гкал/ч (таблица ПЗ0.1 МУ);

- в таблице 15 - прирост тепловой нагрузки на горячее водоснабжение в проектируемых жилых зданиях на период разработки или актуализации схемы теплоснабжения, Гкал/ч (таблица ПЗ0.2 МУ);

- в таблице 16 - прирост тепловой нагрузки на отопление и вентиляцию в проектируемых зданиях общественно-делового фонда на период разработки или актуализации схемы теплоснабжения (таблица ПЗ0.5 МУ);

- в таблице 17 - прирост тепловой нагрузки на горячее водоснабжение в проектируемых зданиях общественно-делового фонда на период разработки или актуализации схемы теплоснабжения (таблица ПЗ0.6 МУ);

- в таблице 18 - общий прирост тепловой нагрузки на отопление, вентиляцию и горячее водоснабжение в проектируемых и сносимых жилых и общественно-деловых зданиях и строениях на период разработки или актуализации схемы теплоснабжения (таблица ПЗ0.7 МУ).

Таблица 14 - Прирост тепловой нагрузки на отопление и вентиляцию в проектируемых жилых зданиях на период разработки или актуализации схемы теплоснабжения, Гкал/ч (таблица П30.1 МУ)

Наименование показателей	2023	2024	2025	2026	2027	2028	2029	2030	2031	2032	2033	2034	2035
Прирост тепловой нагрузки отопления и вентиляции жилищного фонда,	2,7	4,19	2,48	2,48	2,48	2,48	2,48	2,48	2,48	2,48	2,48	2,48	2,48
то же накопительным итогом, в т. ч.:	2,7	6,89	9,37	11,85	14,33	16,81	19,29	21,77	24,25	26,73	29,21	31,69	34,17
Многоэтажный жилищный фонд	0	0	2,48	2,48	2,48	2,48	2,48	2,48	2,48	2,48	2,48	2,48	2,48
Средне- и малоэтажный жилищный фонд	2,7	4,19	0	0	0	0	0	0	0	0	0	0	0
Всего по поселению, в т. ч.:	2,7	4,19	2,48	2,48	2,48	2,48	2,48	2,48	2,48	2,48	2,48	2,48	2,48
Многоэтажный жилищный фонд	0	0	2,48	2,48	2,48	2,48	2,48	2,48	2,48	2,48	2,48	2,48	2,48
<i>г. Иваново, многоквартирная жилая застройка</i>	0	0	1,13	0	0	0	0	0	0	0	0	0	0
<i>г. Иваново, многоквартирная жилая застройка</i>	0	0	1,35	0	0	0	0	0	0	0	0	0	0
<i>г. Иваново, многоквартирная жилая застройка</i>	0	0	0	1,13	0	0	0	0	0	0	0	0	0
<i>г. Иваново, многоквартирная жилая застройка</i>	0	0	0	1,35	0	0	0	0	0	0	0	0	0
<i>г. Иваново, многоквартирная жилая застройка</i>	0	0	0	0	1,13	0	0	0	0	0	0	0	0
<i>г. Иваново, многоквартирная жилая застройка</i>	0	0	0	0	1,35	0	0	0	0	0	0	0	0
<i>г. Иваново, многоквартирная жилая застройка</i>	0	0	0	0	0	1,13	0	0	0	0	0	0	0
<i>г. Иваново, многоквартирная жилая застройка</i>	0	0	0	0	0	1,35	0	0	0	0	0	0	0
<i>г. Иваново, многоквартирная жилая застройка</i>	0	0	0	0	0	0	1,13	0	0	0	0	0	0
<i>г. Иваново, многоквартирная жилая застройка</i>	0	0	0	0	0	0	0	1,13	0	0	0	0	0
<i>г. Иваново, многоквартирная жилая застройка</i>	0	0	0	0	0	0	0	0	1,13	0	0	0	0
<i>г. Иваново, многоквартирная жилая застройка</i>	0	0	0	0	0	0	0	0	0	1,13	0	0	0
<i>г. Иваново, многоквартирная жилая застройка</i>	0	0	0	0	0	0	0	0	0	0	1,13	0	0
<i>г. Иваново, многоквартирная жилая застройка</i>	0	0	0	0	0	0	0	0	0	0	0	1,13	0
<i>г. Иваново, многоквартирная жилая застройка</i>	0	0	0	0	0	0	0	0	0	0	0	0	1,13
<i>г. Иваново, многоквартирная жилая застройка</i>	0	0	0	0	0	0	0	0	0	0	0	0	1,35

Таблица 15 - Прирост тепловой нагрузки на горячее водоснабжение в проектируемых жилых зданиях на период разработки или актуализации схемы теплоснабжения, Гкал/ч (таблица П30.2 МУ)

Наименование показателей	2023	2024	2025	2026	2027	2028	2029	2030	2031	2032	2033	2034	2035
Прирост тепловой нагрузки горячего водоснабжения	1,05	1,322	0,83	0,83	0,83	0,83	0,83	0,83	0,83	0,83	0,83	0,83	0,83
то же накопительным итогом, в т. ч.:	1,05	2,37	3,20	4,03	4,86	5,69	6,52	7,35	8,18	9,01	9,84	10,67	11,50
Многоэтажный жилищный фонд	0	0	0,83	0,83	0,83	0,83	0,83	0,83	0,83	0,83	0,83	0,83	0,83
Средне- и малоэтажный жилищный фонд	1,05	1,322	0	0	0	0	0	0	0	0	0	0	0
Всего по поселению, в т. ч.:	1,05	1,322	0,83	0,83	0,83	0,83	0,83	0,83	0,83	0,83	0,83	0,83	0,83
Многоэтажный жилищный фонд	0	0	0,83	0,83	0,83	0,83	0,83	0,83	0,83	0,83	0,83	0,83	0,83
<i>г. Иваново, многоквартирная жилая застройка</i>	0	0	0,38	0	0	0	0	0	0	0	0	0	0
<i>г. Иваново, многоквартирная жилая застройка</i>	0	0	0,45	0	0	0	0	0	0	0	0	0	0
<i>г. Иваново, многоквартирная жилая застройка</i>	0	0	0	0,38	0	0	0	0	0	0	0	0	0
<i>г. Иваново, многоквартирная жилая застройка</i>	0	0	0	0,45	0	0	0	0	0	0	0	0	0
<i>г. Иваново, многоквартирная жилая застройка</i>	0	0	0	0	0,38	0	0	0	0	0	0	0	0
<i>г. Иваново, многоквартирная жилая застройка</i>	0	0	0	0	0,45	0	0	0	0	0	0	0	0
<i>г. Иваново, многоквартирная жилая застройка</i>	0	0	0	0	0	0,38	0	0	0	0	0	0	0
<i>г. Иваново, многоквартирная жилая застройка</i>	0	0	0	0	0	0,45	0	0	0	0	0	0	0
<i>г. Иваново, многоквартирная жилая застройка</i>	0	0	0	0	0	0	0,38	0	0	0	0	0	0
<i>г. Иваново, многоквартирная жилая застройка</i>	0	0	0	0	0	0	0,45	0	0	0	0	0	0
<i>г. Иваново, многоквартирная жилая застройка</i>	0	0	0	0	0	0	0	0,38	0	0	0	0	0
<i>г. Иваново, многоквартирная жилая застройка</i>	0	0	0	0	0	0	0	0,45	0	0	0	0	0
<i>г. Иваново, многоквартирная жилая застройка</i>	0	0	0	0	0	0	0	0	0,38	0	0	0	0
<i>г. Иваново, многоквартирная жилая застройка</i>	0	0	0	0	0	0	0	0	0,45	0	0	0	0
<i>г. Иваново, многоквартирная жилая застройка</i>	0	0	0	0	0	0	0	0	0	0	0,38	0	0
<i>г. Иваново, многоквартирная жилая застройка</i>	0	0	0	0	0	0	0	0	0	0	0	0,45	0
<i>г. Иваново, многоквартирная жилая застройка</i>	0	0	0	0	0	0	0	0	0	0	0	0	0,38
<i>г. Иваново, многоквартирная жилая застройка</i>	0	0	0	0	0	0	0	0	0	0	0	0	0,45

Таблица 16 - Прирост тепловой нагрузки на отопление и вентиляцию в проектируемых зданиях общественно-делового фонда на период разработки или актуализации схемы теплоснабжения (таблица П30.5 МУ)

Наименование показателей	2023	2024	2025	2026	2027	2028	2029	2030	2031	2032	2033	2034	2035
Прирост тепловой нагрузки отопления и вентиляции	4,20	7,16	0,83	0,83	0,83	0,83	0,83	0,83	0,83	0,83	0,83	0,83	0,83
то же накопительным итогом, в т.ч.:	4,20	11,36	12,19	13,02	13,85	14,68	15,51	16,34	17,17	18,00	18,83	19,66	20,49
Всего по поселению	4,20	7,16	0,83	0,83	0,83	0,83	0,83	0,83	0,83	0,83	0,83	0,83	0,83
<i>г. Иваново, застройка социально-культурного назначения</i>	4,20	0	0	0	0	0	0	0	0	0	0	0	0
<i>г. Иваново, застройка социально-культурного назначения</i>	0	7,16	0	0	0	0	0	0	0	0	0	0	0
<i>г. Иваново, застройка социально-культурного назначения</i>	0	0	0,38	0	0	0	0	0	0	0	0	0	0
<i>г. Иваново, застройка социально-культурного назначения</i>	0	0	0,45	0	0	0	0	0	0	0	0	0	0
<i>г. Иваново, застройка социально-культурного назначения</i>	0	0	0	0,38	0	0	0	0	0	0	0	0	0
<i>г. Иваново, застройка социально-культурного назначения</i>	0	0	0	0,45	0	0	0	0	0	0	0	0	0
<i>г. Иваново, застройка социально-культурного назначения</i>	0	0	0	0	0,38	0	0	0	0	0	0	0	0
<i>г. Иваново, застройка социально-культурного назначения</i>	0	0	0	0	0,45	0	0	0	0	0	0	0	0
<i>г. Иваново, застройка социально-культурного назначения</i>	0	0	0	0	0	0,38	0	0	0	0	0	0	0
<i>г. Иваново, застройка социально-культурного назначения</i>	0	0	0	0	0	0,45	0	0	0	0	0	0	0
<i>г. Иваново, застройка социально-культурного назначения</i>	0	0	0	0	0	0	0,38	0	0	0	0	0	0
<i>г. Иваново, застройка социально-культурного назначения</i>	0	0	0	0	0	0	0,45	0	0	0	0	0	0
<i>г. Иваново, застройка социально-культурного назначения</i>	0	0	0	0	0	0	0	0,38	0	0	0	0	0
<i>г. Иваново, застройка социально-культурного назначения</i>	0	0	0	0	0	0	0	0,45	0	0	0	0	0
<i>г. Иваново, застройка социально-культурного назначения</i>	0	0	0	0	0	0	0	0	0,38	0	0	0	0
<i>г. Иваново, застройка социально-культурного назначения</i>	0	0	0	0	0	0	0	0	0	0,38	0	0	0
<i>г. Иваново, застройка социально-культурного назначения</i>	0	0	0	0	0	0	0	0	0	0	0,38	0	0
<i>г. Иваново, застройка социально-культурного назначения</i>	0	0	0	0	0	0	0	0	0	0	0	0,38	0
<i>г. Иваново, застройка социально-культурного назначения</i>	0	0	0	0	0	0	0	0	0	0	0	0	0,38
<i>г. Иваново, застройка социально-культурного назначения</i>	0	0	0	0	0	0	0	0	0	0	0	0	0,45

Таблица 17 - Прирост тепловой нагрузки на горячее водоснабжение в проектируемых зданиях общественно-делового фонда на период разработки или актуализации схемы теплоснабжения (таблица П30.6 МУ)

Наименование показателей	2023	2024	2025	2026	2027	2028	2029	2030	2031	2032	2033	2034	2035
Прирост тепловой нагрузки горячего водоснабжения фонда, Гкал/ч ² ,	0,89	2,26	0,28	0,28	0,28	0,28	0,28	0,28	0,28	0,28	0,28	0,28	0,28
то же накопительным итогом, в т.ч по кадастровым кварталам.:	0,89	3,15	3,43	3,71	3,99	4,27	4,55	4,83	5,11	5,39	5,67	5,95	6,23
<i>г. Иваново, застройка социально-культурного назначения</i>	0,89	0	0	0	0	0	0	0	0	0	0	0	0
<i>г. Иваново, застройка социально-культурного назначения</i>	0	2,26	0	0	0	0	0	0	0	0	0	0	0
<i>г. Иваново, застройка социально-культурного назначения</i>	0	0	0,13	0	0	0	0	0	0	0	0	0	0
<i>г. Иваново, застройка социально-культурного назначения</i>	0	0	0,15	0	0	0	0	0	0	0	0	0	0
<i>г. Иваново, застройка социально-культурного назначения</i>	0	0	0	0,13	0	0	0	0	0	0	0	0	0
<i>г. Иваново, застройка социально-культурного назначения</i>	0	0	0	0,15	0	0	0	0	0	0	0	0	0
<i>г. Иваново, застройка социально-культурного назначения</i>	0	0	0	0	0,13	0	0	0	0	0	0	0	0
<i>г. Иваново, застройка социально-культурного назначения</i>	0	0	0	0	0,15	0	0	0	0	0	0	0	0
<i>г. Иваново, застройка социально-культурного назначения</i>	0	0	0	0	0	0,13	0	0	0	0	0	0	0
<i>г. Иваново, застройка социально-культурного назначения</i>	0	0	0	0	0	0,15	0	0	0	0	0	0	0
<i>г. Иваново, застройка социально-культурного назначения</i>	0	0	0	0	0	0	0,13	0	0	0	0	0	0
<i>г. Иваново, застройка социально-культурного назначения</i>	0	0	0	0	0	0	0,15	0	0	0	0	0	0
<i>г. Иваново, застройка социально-культурного назначения</i>	0	0	0	0	0	0	0	0,13	0	0	0	0	0
<i>г. Иваново, застройка социально-культурного назначения</i>	0	0	0	0	0	0	0	0,15	0	0	0	0	0
<i>г. Иваново, застройка социально-культурного назначения</i>	0	0	0	0	0	0	0	0	0	0,13	0	0	0
<i>г. Иваново, застройка социально-культурного назначения</i>	0	0	0	0	0	0	0	0	0	0,15	0	0	0
<i>г. Иваново, застройка социально-культурного назначения</i>	0	0	0	0	0	0	0	0	0	0	0	0,13	0
<i>г. Иваново, застройка социально-культурного назначения</i>	0	0	0	0	0	0	0	0	0	0	0	0,15	0
<i>г. Иваново, застройка социально-культурного назначения</i>	0	0	0	0	0	0	0	0	0	0	0	0	0,13
<i>г. Иваново, застройка социально-культурного назначения</i>	0	0	0	0	0	0	0	0	0	0	0	0	0,15

Таблица 18 - Общий прирост тепловой нагрузки на отопление, вентиляцию и горячее водоснабжение в проектируемых и сносимых жилых и общественно-деловых зданиях и строениях на период разработки или актуализации схемы теплоснабжения (таблица П30.7 МУ)

Наименование показателей	2023	2024	2025	2026	2027	2028	2029	2030	2031	2032	2033	2034	2035
Прирост тепловой нагрузки отопления, вентиляции и горячего водоснабжения Гкал/ч	8,84	14,93	4,42	4,42	4,42	4,42	4,42	4,42	4,42	4,42	4,42	4,42	4,42
то же накопительным итогом, в т. ч.:, в т.ч.:	8,84	23,77	28,19	32,61	37,03	41,45	45,87	50,29	54,71	59,13	63,55	67,97	72,39
отопление	6,90	11,35	3,31	3,31	3,31	3,31	3,31	3,31	3,31	3,31	3,31	3,31	3,31
вентиляция	0	0	0	0	0	0	0	0	0	0	0	0	0
горячее водоснабжение	1,94	3,58	1,11	1,11	1,11	1,11	1,11	1,11	1,11	1,11	1,11	1,11	1,11
Многоэтажный жилищный фонд	0	0	3,31	3,31	3,31	3,31	3,31	3,31	3,31	3,31	3,31	3,31	3,31
Средне- и малоэтажный жилищный фонд	3,75	5,51	0	0	0	0	0	0	0	0	0	0	0
Всего по поселению, в т. ч.:	8,84	14,93	4,42	4,42	4,42	4,42	4,42	4,42	4,42	4,42	4,42	4,42	4,42
Многоэтажный жилищный фонд	0	0	3,31	3,31	3,31	3,31	3,31	3,31	3,31	3,31	3,31	3,31	3,31
<i>г. Иваново, многоквартирная жилая застройка</i>	0	0	1,51	0	0	0	0	0	0	0	0	0	0
<i>г. Иваново, многоквартирная жилая застройка</i>	0	0	1,8	0	0	0	0	0	0	0	0	0	0
<i>г. Иваново, многоквартирная жилая застройка</i>	0	0	0	1,51	0	0	0	0	0	0	0	0	0
<i>г. Иваново, многоквартирная жилая застройка</i>	0	0	0	1,8	0	0	0	0	0	0	0	0	0
<i>г. Иваново, многоквартирная жилая застройка</i>	0	0	0	0	1,51	0	0	0	0	0	0	0	0
<i>г. Иваново, многоквартирная жилая застройка</i>	0	0	0	0	1,8	0	0	0	0	0	0	0	0
<i>г. Иваново, многоквартирная жилая застройка</i>	0	0	0	0	0	1,51	0	0	0	0	0	0	0
<i>г. Иваново, многоквартирная жилая застройка</i>	0	0	0	0	0	1,8	0	0	0	0	0	0	0
<i>г. Иваново, многоквартирная жилая застройка</i>	0	0	0	0	0	0	1,51	0	0	0	0	0	0
<i>г. Иваново, многоквартирная жилая застройка</i>	0	0	0	0	0	0	1,8	0	0	0	0	0	0
<i>г. Иваново, многоквартирная жилая застройка</i>	0	0	0	0	0	0	0	1,51	0	0	0	0	0
<i>г. Иваново, многоквартирная жилая застройка</i>	0	0	0	0	0	0	0	0	1,8	0	0	0	0
<i>г. Иваново, многоквартирная жилая застройка</i>	0	0	0	0	0	0	0	0	0	1,51	0	0	0
<i>г. Иваново, многоквартирная жилая застройка</i>	0	0	0	0	0	0	0	0	0	0	1,8	0	0
<i>г. Иваново, многоквартирная жилая застройка</i>	0	0	0	0	0	0	0	0	0	0	0	1,51	0
<i>г. Иваново, многоквартирная жилая застройка</i>	0	0	0	0	0	0	0	0	0	0	0	0	1,8
<i>г. Иваново, многоквартирная жилая застройка</i>	0	0	0	0	0	0	0	0	0	0	0	0	1,51
<i>г. Иваново, многоквартирная жилая застройка</i>	0	0	0	0	0	0	0	0	0	0	0	0	1,8

5.2. Прогноз потребления тепловой энергии

Прогноз потребления тепловой энергии, рассчитанный пропорционально подключаемой тепловой нагрузке представлен:

- в таблице 19 – прирост потребления тепловой энергии на отопление и вентиляцию в проектируемых жилых зданиях на период разработки (актуализации) схемы теплоснабжения, тыс. Гкал (таблица П32.1 МУ);

- в таблице 20 – прирост потребления тепловой энергии на горячее водоснабжение в проектируемых жилых зданиях на период разработки (актуализации) схемы теплоснабжения, тыс. Гкал (таблица П32.2 МУ);

- в таблице 21 – прирост потребления тепловой энергии на отопление и вентиляцию в проектируемых зданиях общественно-делового фонда на период разработки (актуализации) схемы теплоснабжения, тыс. Гкал (таблица П32.5 МУ);

- в таблице 22 – прирост потребления тепловой энергии на горячее водоснабжение в проектируемых зданиях общественно-делового фонда на период разработки (актуализации) схемы теплоснабжения, тыс. Гкал (таблица П32.6 МУ);

- в таблице 23 – общий прирост потребления тепловой энергии на отопление, вентиляцию и горячее водоснабжение в проектируемых и сносимых жилых и общественно-деловых зданиях и строениях на период разработки (актуализации) схемы теплоснабжения, тыс. Гкал (таблица П32.7 МУ).

Таблица 19 - Прирост потребления тепловой энергии на отопление и вентиляцию в проектируемых жилых зданиях на период разработки (актуализации) схемы теплоснабжения, тыс. Гкал (таблица П32.1 МУ)

Наименование показателей	2023	2024	2025	2026	2027	2028	2029	2030	2031	2032	2033	2034	2035
Прирост потребления тепловой энергии на отопление и вентиляцию	ьзь	10,60	5,29	5,29	5,29	5,62	5,69	5,29	5,29	5,29	5,29	5,29	5,62
то же накопительным итогом, в т.ч.:	6,83	17,44	22,73	28,02	33,31	38,93	44,62	49,91	55,20	60,49	65,78	71,07	76,69
Многоэтажный жилищный фонд	0	0	5,29	5,29	5,29	5,62	5,69	5,29	5,29	5,29	5,29	5,29	5,62
Средне- и малоэтажный жилищный фонд	6,83	10,60	0	0	0	0	0	0	0	0	0	0	0
Всего по поселению, в т. ч.:	6,83	10,60	5,29	5,29	5,29	5,62	5,69	5,29	5,29	5,29	5,29	5,29	5,62
Многоэтажный жилищный фонд	0	0	5,29	5,29	5,29	5,62	5,69	5,29	5,29	5,29	5,29	5,29	5,62
г. Иваново, многоквартирная жилая застройка	0	0	2,4	0	0	0	0	0	0	0	0	0	0
г. Иваново, многоквартирная жилая застройка	0	0	2,89	0	0	0	0	0	0	0	0	0	0
г. Иваново, многоквартирная жилая застройка	0	0	0	2,4	0	0	0	0	0	0	0	0	0
г. Иваново, многоквартирная жилая застройка	0	0	0	2,89	0	0	0	0	0	0	0	0	0
г. Иваново, многоквартирная жилая застройка	0	0	0	0	2,4	0	0	0	0	0	0	0	0
г. Иваново, многоквартирная жилая застройка	0	0	0	0	2,89	0	0	0	0	0	0	0	0
г. Иваново, многоквартирная жилая застройка	0	0	0	0	0	2,74	0	0	0	0	0	0	0
г. Иваново, многоквартирная жилая застройка	0	0	0	0	0	2,89	0	0	0	0	0	0	0
г. Иваново, многоквартирная жилая застройка	0	0	0	0	0	0	2,4	0	0	0	0	0	0
г. Иваново, многоквартирная жилая застройка	0	0	0	0	0	0	3,28	0	0	0	0	0	0
г. Иваново, многоквартирная жилая застройка	0	0	0	0	0	0	0	2,4	0	0	0	0	0
г. Иваново, многоквартирная жилая застройка	0	0	0	0	0	0	0	2,89	0	0	0	0	0
г. Иваново, многоквартирная жилая застройка	0	0	0	0	0	0	0	0	2,4	0	0	0	0
г. Иваново, многоквартирная жилая застройка	0	0	0	0	0	0	0	0	2,89	0	0	0	0
г. Иваново, многоквартирная жилая застройка	0	0	0	0	0	0	0	0	0	2,4	0	0	0
г. Иваново, многоквартирная жилая застройка	0	0	0	0	0	0	0	0	0	2,89	0	0	0
г. Иваново, многоквартирная жилая застройка	0	0	0	0	0	0	0	0	0	0	2,4	0	0
г. Иваново, многоквартирная жилая застройка	0	0	0	0	0	0	0	0	0	0	0	2,4	0
г. Иваново, многоквартирная жилая застройка	0	0	0	0	0	0	0	0	0	0	0	0	2,74
г. Иваново, многоквартирная жилая застройка	0	0	0	0	0	0	0	0	0	0	0	0	2,89

Таблица 20 - Прирост потребления тепловой энергии на горячее водоснабжение в проектируемых жилых зданиях на период разработки (актуализации) схемы теплоснабжения, тыс. Гкал (таблица П32.2 МУ)

Наименование показателей	2023	2024	2025	2026	2027	2028	2029	2030	2031	2032	2033	2034	2035
Прирост потребления тепловой энергии на горячее водоснабжение,	7,61	9,58	1,44	1,44	1,44	1,44	1,44	1,44	1,44	1,44	1,44	1,44	1,44
то же накопительным итогом, в т. ч.:	7,61	17,19	18,63	20,07	21,51	22,95	24,39	25,83	27,27	28,71	30,15	31,59	33,03
Многоэтажный жилищный фонд	0	0	1,44	1,44	1,44	1,44	1,44	1,44	1,44	1,44	1,44	1,44	1,44
Средне- и малоэтажный жилищный фонд	7,61	9,58	0	0	0	0	0	0	0	0	0	0	0
Всего по поселению, в т. ч.:	7,61	9,58	1,44	1,44	1,44	1,44	1,44	1,44	1,44	1,44	1,44	1,44	1,44
Многоэтажный жилищный фонд	0	0	1,44	1,44	1,44	1,44	1,44	1,44	1,44	1,44	1,44	1,44	1,44
г. Иваново, многоквартирная жилая застройка	0	0	0,65	0	0	0	0	0	0	0	0	0	0
г. Иваново, многоквартирная жилая застройка	0	0	0,78	0	0	0	0	0	0	0	0	0	0
г. Иваново, многоквартирная жилая застройка	0	0	0	0,65	0	0	0	0	0	0	0	0	0
г. Иваново, многоквартирная жилая застройка	0	0	0	0,78	0	0	0	0	0	0	0	0	0
г. Иваново, многоквартирная жилая застройка	0	0	0	0	0,65	0	0	0	0	0	0	0	0
г. Иваново, многоквартирная жилая застройка	0	0	0	0	0,78	0	0	0	0	0	0	0	0
г. Иваново, многоквартирная жилая застройка	0	0	0	0	0	0,65	0	0	0	0	0	0	0
г. Иваново, многоквартирная жилая застройка	0	0	0	0	0	0,78	0	0	0	0	0	0	0
г. Иваново, многоквартирная жилая застройка	0	0	0	0	0	0	0,65	0	0	0	0	0	0
г. Иваново, многоквартирная жилая застройка	0	0	0	0	0	0	0,78	0	0	0	0	0	0
г. Иваново, многоквартирная жилая застройка	0	0	0	0	0	0	0	0	0,65	0	0	0	0
г. Иваново, многоквартирная жилая застройка	0	0	0	0	0	0	0	0	0,78	0	0	0	0
г. Иваново, многоквартирная жилая застройка	0	0	0	0	0	0	0	0	0	0,65	0	0	0
г. Иваново, многоквартирная жилая застройка	0	0	0	0	0	0	0	0	0	0	0,78	0	0
г. Иваново, многоквартирная жилая застройка	0	0	0	0	0	0	0	0	0	0	0	0,65	0
г. Иваново, многоквартирная жилая застройка	0	0	0	0	0	0	0	0	0	0	0	0	0,65
г. Иваново, многоквартирная жилая застройка	0	0	0	0	0	0	0	0	0	0	0	0	0,78

Таблица 21 - Прирост потребления тепловой энергии на отопление и вентиляцию в проектируемых зданиях общественно-делового фонда на период разработки (актуализации) схемы теплоснабжения, тыс. Гкал (таблица П32.5 МУ)

Наименование показателей	2023	2024	2025	2026	2027	2028	2029	2030	2031	2032	2033	2034	2035
Прирост потребления тепловой энергии на отопление и вентиляцию,	10,63	0	1,76	1,76	1,76	1,76	1,76	1,76	1,76	1,76	1,76	1,76	1,76
то же накопительным итогом, в т.ч.: по кадастровым кварталам	10,63	10,63	12,39	14,15	15,91	17,67	19,43	21,19	22,95	24,71	26,47	28,23	29,99
<i>г. Иваново, застройка социально-культурного назначения</i>	10,63	0	0	0	0	0	0	0	0	0	0	0	0
<i>г. Иваново, застройка социально-культурного назначения</i>	0	18,12	0	0	0	0	0	0	0	0	0	0	0
<i>г. Иваново, застройка социально-культурного назначения</i>	0	0	0,8	0	0	0	0	0	0	0	0	0	0
<i>г. Иваново, застройка социально-культурного назначения</i>	0	0	0,96	0	0	0	0	0	0	0	0	0	0
<i>г. Иваново, застройка социально-культурного назначения</i>	0	0	0	0,8	0	0	0	0	0	0	0	0	0
<i>г. Иваново, застройка социально-культурного назначения</i>	0	0	0	0,96	0	0	0	0	0	0	0	0	0
<i>г. Иваново, застройка социально-культурного назначения</i>	0	0	0	0	0,8	0	0	0	0	0	0	0	0
<i>г. Иваново, застройка социально-культурного назначения</i>	0	0	0	0	0,96	0	0	0	0	0	0	0	0
<i>г. Иваново, застройка социально-культурного назначения</i>	0	0	0	0	0	0,8	0	0	0	0	0	0	0
<i>г. Иваново, застройка социально-культурного назначения</i>	0	0	0	0	0	0,96	0	0	0	0	0	0	0
<i>г. Иваново, застройка социально-культурного назначения</i>	0	0	0	0	0	0	0,8	0	0	0	0	0	0
<i>г. Иваново, застройка социально-культурного назначения</i>	0	0	0	0	0	0	0,96	0	0	0	0	0	0
<i>г. Иваново, застройка социально-культурного назначения</i>	0	0	0	0	0	0	0	0,8	0	0	0	0	0
<i>г. Иваново, застройка социально-культурного назначения</i>	0	0	0	0	0	0	0	0	0,96	0	0	0	0
<i>г. Иваново, застройка социально-культурного назначения</i>	0	0	0	0	0	0	0	0	0	0,8	0	0	0
<i>г. Иваново, застройка социально-культурного назначения</i>	0	0	0	0	0	0	0	0	0	0	0,96	0	0
<i>г. Иваново, застройка социально-культурного назначения</i>	0	0	0	0	0	0	0	0	0	0	0	0,8	0
<i>г. Иваново, застройка социально-культурного назначения</i>	0	0	0	0	0	0	0	0	0	0	0	0	0,96

Таблица 22 - Прирост потребления тепловой энергии на горячее водоснабжение в проектируемых зданиях общественно-делового фонда на период разработки (актуализации) схемы теплоснабжения, тыс. Гкал (таблица П32.6 МУ)

Наименование показателей	2023	2024	2025	2026	2027	2028	2029	2030	2031	2032	2033	2034	2035
Прирост тепловой энергии на горячее водоснабжение,	6,46	16,37	0,48	0,48	0,48	0,48	0,48	0,48	0,48	0,48	0,48	0,48	0,48
то же накопительным итогом, в т.ч. по кадастровым кварталам	6,46	22,83	23,31	23,79	24,27	24,75	25,23	25,71	26,19	26,67	27,15	27,63	28,11
<i>г. Иваново, застройка социально-культурного назначения</i>	6,46	0	0	0	0	0	0	0	0	0	0	0	0
<i>г. Иваново, застройка социально-культурного назначения</i>	0	16,37	0	0	0	0	0	0	0	0	0	0	0
<i>г. Иваново, застройка социально-культурного назначения</i>	0	0	0,22	0	0	0	0	0	0	0	0	0	0
<i>г. Иваново, застройка социально-культурного назначения</i>	0	0	0,26	0	0	0	0	0	0	0	0	0	0
<i>г. Иваново, застройка социально-культурного назначения</i>	0	0	0	0,22	0	0	0	0	0	0	0	0	0
<i>г. Иваново, застройка социально-культурного назначения</i>	0	0	0	0,26	0	0	0	0	0	0	0	0	0
<i>г. Иваново, застройка социально-культурного назначения</i>	0	0	0	0	0,22	0	0	0	0	0	0	0	0
<i>г. Иваново, застройка социально-культурного назначения</i>	0	0	0	0	0,26	0	0	0	0	0	0	0	0
<i>г. Иваново, застройка социально-культурного назначения</i>	0	0	0	0	0	0,22	0	0	0	0	0	0	0
<i>г. Иваново, застройка социально-культурного назначения</i>	0	0	0	0	0	0,26	0	0	0	0	0	0	0
<i>г. Иваново, застройка социально-культурного назначения</i>	0	0	0	0	0	0	0,22	0	0	0	0	0	0
<i>г. Иваново, застройка социально-культурного назначения</i>	0	0	0	0	0	0	0,26	0	0	0	0	0	0
<i>г. Иваново, застройка социально-культурного назначения</i>	0	0	0	0	0	0	0	0,22	0	0	0	0	0
<i>г. Иваново, застройка социально-культурного назначения</i>	0	0	0	0	0	0	0	0	0,22	0	0	0	0
<i>г. Иваново, застройка социально-культурного назначения</i>	0	0	0	0	0	0	0	0	0	0,22	0	0	0
<i>г. Иваново, застройка социально-культурного назначения</i>	0	0	0	0	0	0	0	0	0	0	0,22	0	0
<i>г. Иваново, застройка социально-культурного назначения</i>	0	0	0	0	0	0	0	0	0	0	0	0,22	0
<i>г. Иваново, застройка социально-культурного назначения</i>	0	0	0	0	0	0	0	0	0	0	0	0	0,22
<i>г. Иваново, застройка социально-культурного назначения</i>	0	0	0	0	0	0	0	0	0	0	0	0	0,26

Таблица 23 - Общий прирост потребления тепловой энергии на отопление, вентиляцию и горячее водоснабжение в проектируемых и сносимых жилых и общественно-деловых зданиях и строениях на период разработки (актуализации) схемы теплоснабжения, тыс. Гкал (таблица П32.7 МУ)

Наименование показателей	2023	2024	2025	2026	2027	2028	2029	2030	2031	2032	2033	2034	2035
Прирост потребления тепловой энергии на отопление, вентиляцию и горячее водоснабжение,	31,53	36,55	8,97	8,97	8,97	9,30	9,37	8,97	8,97	8,97	8,97	8,97	9,3
то же накопительным итогом, в т. ч.:	31,53	68,08	77,05	86,02	94,99	104,29	113,66	122,63	131,60	140,57	149,54	158,51	167,81
отопление	17,46	10,60	7,05	7,05	7,05	7,38	7,45	7,05	7,05	7,05	7,05	7,05	7,38
вентиляция	0	0	0	0	0	0	0	0	0	0	0	0	0
горячее водоснабжение	14,07	25,95	1,92	1,92	1,92	1,92	1,92	1,92	1,92	1,92	1,92	1,92	1,92
Многоэтажный жилищный фонд	0	0	6,73	6,73	6,73	7,06	7,12	6,73	6,73	6,73	6,73	6,73	7,06
Средне- и малоэтажный жилищный фонд	14,44	20,18	0	0	0	0	0	0	0	0	0	0	0
Всего по поселению, в т. ч.:	31,53	36,55	8,97	8,97	8,97	9,30	9,36	8,97	8,97	8,97	8,97	8,97	9,30
Многоэтажный жилищный фонд	0	0	6,73	6,73	6,73	7,06	7,12	6,73	6,73	6,73	6,73	6,73	7,06
<i>г. Иваново, многоквартирная жилая застройка</i>	0	0	3,06	0	0	0	0	0	0	0	0	0	0
<i>г. Иваново, многоквартирная жилая застройка</i>	0	0	3,67	0	0	0	0	0	0	0	0	0	0
<i>г. Иваново, многоквартирная жилая застройка</i>	0	0	0	3,06	0	0	0	0	0	0	0	0	0
<i>г. Иваново, многоквартирная жилая застройка</i>	0	0	0	3,67	0	0	0	0	0	0	0	0	0
<i>г. Иваново, многоквартирная жилая застройка</i>	0	0	0	0	3,06	0	0	0	0	0	0	0	0
<i>г. Иваново, многоквартирная жилая застройка</i>	0	0	0	0	3,67	0	0	0	0	0	0	0	0
<i>г. Иваново, многоквартирная жилая застройка</i>	0	0	0	0	0	3,39	0	0	0	0	0	0	0
<i>г. Иваново, многоквартирная жилая застройка</i>	0	0	0	0	0	3,67	0	0	0	0	0	0	0
<i>г. Иваново, многоквартирная жилая застройка</i>	0	0	0	0	0	0	3,06	0	0	0	0	0	0
<i>г. Иваново, многоквартирная жилая застройка</i>	0	0	0	0	0	0	4,07	0	0	0	0	0	0
<i>г. Иваново, многоквартирная жилая застройка</i>	0	0	0	0	0	0	0	3,06	0	0	0	0	0
<i>г. Иваново, многоквартирная жилая застройка</i>	0	0	0	0	0	0	0	3,67	0	0	0	0	0
<i>г. Иваново, многоквартирная жилая застройка</i>	0	0	0	0	0	0	0	0	3,06	0	0	0	0
<i>г. Иваново, многоквартирная жилая застройка</i>	0	0	0	0	0	0	0	0	3,67	0	0	0	0
<i>г. Иваново, многоквартирная жилая застройка</i>	0	0	0	0	0	0	0	0	0	3,06	0	0	0
<i>г. Иваново, многоквартирная жилая застройка</i>	0	0	0	0	0	0	0	0	0	0	3,06	0	0
<i>г. Иваново, многоквартирная жилая застройка</i>	0	0	0	0	0	0	0	0	0	0	0	3,06	0
<i>г. Иваново, многоквартирная жилая застройка</i>	0	0	0	0	0	0	0	0	0	0	0	0	3,39
<i>г. Иваново, многоквартирная жилая застройка</i>	0	0	0	0	0	0	0	0	0	0	0	0	3,67

6. Прогнозы приростов объемов потребления тепловой энергии (мощности) и теплоносителя с разделением по видам теплоснабжения в расчетных элементах территориального деления и в зонах действия индивидуального теплоснабжения на каждом этапе

В МО г. Иваново к зонам действия индивидуального теплоснабжения относятся все зоны перспективной застройки, находящиеся вне существующих зон действия источников централизованного теплоснабжения.

Прирост объемов потребления тепловой энергии объектами, расположенными в зонах индивидуального теплоснабжения, приведен в части 2.4 данной главы, тип источника «индивидуальный».

7. Прогнозы приростов объемов потребления тепловой энергии (мощности) и теплоносителя объектами, расположенными в производственных зонах, при условии возможных изменений производственных зон и их перепрофилирования и приростов объемов потребления тепловой энергии (мощности) производственными объектами с разделением по видам теплоснабжения и по видам теплоносителя (горячая вода и пар) в зоне действия каждого из существующих или предлагаемых для строительства источников тепловой энергии на каждом этапе

Прирост объемов потребления тепловой энергии объектами, расположенными в производственных зонах, осуществляется только за счет перспективной застройки (см. часть 4 данной главы, тип зданий ПЗ).

8. Описание изменений показателей существующего и перспективного потребления тепловой энергии на цели теплоснабжения при актуализации схемы теплоснабжения на 2024 год

8.1. Перечень объектов теплоснабжения, подключенных к тепловым сетям существующих систем теплоснабжения в период, предшествующий актуализации схемы теплоснабжения

В период, предшествующий актуализации схемы теплоснабжения к тепловым сетям существующих систем теплоснабжения был подключен 1 объект.

Таблица 24 – Перечень объектов теплоснабжения, подключенных к тепловым сетям существующих систем теплоснабжения в период, предшествующий актуализации схемы теплоснабжения

№ п/п	Адресная привязка	Источник теплоснабжения	Год планируемого подключения	Подключенная тепловая нагрузка отопления и вентиляции, Гкал/час	Подключенная среднечасовая тепловая нагрузка ГВС, Гкал/час	Подключенная суммарная тепловая нагрузка Гкал/час
1	г. Иваново, ул. Крутицкая, 7	ИвТЭЦ-2	2022	0,412	0,103	0,515

8.2. Актуализированный прогноз перспективной застройки относительно указанного в утвержденной схеме теплоснабжения прогноза перспективной застройки

При актуализации схемы теплоснабжения на 2024 год прогноз застройки скорректирован с учетом фактического ввода строительных фондов и в соответствии с поступившей информацией о новых площадках жилищного строительства.

Таблица 25 – Актуализированный прогноз перспективной застройки относительно указанного в утвержденной схеме теплоснабжения прогноза перспективной застройки

Прогноз приростов объемов потребления тепловой энергии (мощности) при актуализации схемы теплоснабжения на 2023 год					Изменения при актуализации схемы теплоснабжения	Прогноз приростов объемов потребления тепловой энергии (мощности) при актуализации схемы теплоснабжения на 2023 год				
№ п/п	Адресная привязка	Источник теплоснабжения	Год планируемого подключения	Подключенная суммарная тепловая нагрузка Гкал/час		№ п/п	Адресная привязка	Источник теплоснабжения	Год планируемого подключения	Подключенная суммарная тепловая нагрузка Гкал/час
1	г. Иваново, ул. Крутицкая, 7	ИвТЭЦ-2	2022	0,515	Подключен					
2	г. Иваново, ул. Косякова, д.37	ИвТЭЦ-2	2023	1,32	Не корректируется - действующие обязательства по заключенным договорам на технологическое присоединение	1	г. Иваново, ул. Косякова, д.37	ИвТЭЦ-2	2023	1,32
3	г. Иваново, ул. Лежневская, д.213	ИвТЭЦ-3	2023	2,75	Не корректируется - действующие обязательства по заключенным договорам на технологическое присоединение	2	г. Иваново, ул. Лежневская, д.213	ИвТЭЦ-3	2023	2,75
4	г. Иваново, ул. Белороссова, д.1	ИвТЭЦ-3	2023	1	Не корректируется - действующие обязательства по заключенным договорам на технологическое присоединение	3	г. Иваново, ул. Белороссова, д.1	ИвТЭЦ-3	2023	1
5	г. Иваново, ул. Набережная	ИвТЭЦ-2	2023	3,055	Не корректируется - действующие обязательства по заключенным договорам на технологическое присоединение	4	г. Иваново, ул. Набережная	ИвТЭЦ-2	2023	3,055
					Новый объект - действующие обязательства по заключенным договорам на технологическое	5	г.Иваново, ул. Красной Армии, дом 8/2	ИвТЭЦ-2	2023	0,299

Прогноз приростов объемов потребления тепловой энергии (мощности) при актуализации схемы теплоснабжения на 2023 год				Изменения при актуализации схемы	Прогноз приростов объемов потребления тепловой энергии (мощности) при актуализации схемы теплоснабжения на 2023 год					
				присоединение						
				Новый объект - действующие обязательства по заключенным договорам на технологическое присоединение	6	г.Иваново, пр. Шереметевский, 94	ИвТЭЦ-2	2023	0,416	
6	г. Иваново, ул. Третьего Интернационала, д. 34 (заявитель - ИП Кузнецов Л.И., ТУ №50100-171-05273 от 09.11.2021)	ИвТЭЦ-2	2024	0,255	Не корректируется - действующие обязательства по выданным техническим условиям на подключение	7	г. Иваново, ул. Третьего Интернационала, д. 34 (заявитель - ИП Кузнецов Л.И., ТУ №50100-171-05273 от 09.11.2021)	ИвТЭЦ-2	2024	0,255
7	г. Иваново, ул. Батурина 2 (ТЭЦ-1) (заявитель - ООО Слав Дом, ТУ №50100-32-05662 от 01.12.2021)	ИвТЭЦ-2	2024	9	Не корректируется - действующие обязательства по выданным техническим условиям на подключение	8	г. Иваново, ул. Батурина 2 (ТЭЦ-1) (заявитель - ООО Слав Дом, ТУ №50100-32-05662 от 01.12.2021)	ИвТЭЦ-2	2024	9
8	г. Иваново, ул. Куконковых 141 (заявитель - ООО Слав Дом, ТУ №50100-32-05661 от 01.12.2021)	ИвТЭЦ-3	2024	5,255	Не корректируется - действующие обязательства по выданным техническим условиям на подключение	9	г. Иваново, ул. Куконковых 141 (заявитель - ООО Слав Дом, ТУ №50100-32-05661 от 01.12.2021)	ИвТЭЦ-3	2024	5,255
9	г. Иваново, ул. Варенцовой 9/18 (заявитель - ИП Курьлева, ТУ №50100-32-06070 от 27.12.2021)	ИвТЭЦ-2	2024	0,416	Не корректируется - действующие обязательства по выданным техническим условиям на подключение	10	г. Иваново, ул. Варенцовой 9/18 (заявитель - ИП Курьлева, ТУ №50100-32-06070 от 27.12.2021)	ИвТЭЦ-2	2024	0,416
10	г. Иваново, многоквартирная жилая застройка	ИвТЭЦ-2	2025	1,5	Не корректируется	11	г. Иваново, многоквартирная жилая застройка	ИвТЭЦ-2	2025	1,5
11	г. Иваново, застройка социально-	ИвТЭЦ-2	2025	0,5	Не корректируется	12	г. Иваново, застройка социально-	ИвТЭЦ-2	2025	0,5

Прогноз приростов объемов потребления тепловой энергии (мощности) при актуализации схемы теплоснабжения на 2023 год				Изменения при актуализации схемы	Прогноз приростов объемов потребления тепловой энергии (мощности) при актуализации схемы теплоснабжения на 2023 год					
	культурного назначения					культурного назначения				
12	г. Иваново, застройка производственного характера	ИвТЭЦ-2	2025	0,5	Не корректируется	13	г. Иваново, застройка производственного характера	ИвТЭЦ-2	2025	0,5
13	г. Иваново, многоквартирная жилая застройка	ИвТЭЦ-3	2025	1,8	Не корректируется	14	г. Иваново, многоквартирная жилая застройка	ИвТЭЦ-3	2025	1,8
14	г. Иваново, застройка социально-культурного назначения	ИвТЭЦ-3	2025	0,6	Не корректируется	15	г. Иваново, застройка социально-культурного назначения	ИвТЭЦ-3	2025	0,6
15	г. Иваново, застройка производственного характера	ИвТЭЦ-3	2025	0,6	Не корректируется	16	г. Иваново, застройка производственного характера	ИвТЭЦ-3	2025	0,6
16	г. Иваново, многоквартирная жилая застройка	ИвТЭЦ-2	2026	1,5	Не корректируется	17	г. Иваново, многоквартирная жилая застройка	ИвТЭЦ-2	2026	1,5
17	г. Иваново, застройка социально-культурного назначения	ИвТЭЦ-2	2026	0,5	Не корректируется	18	г. Иваново, застройка социально-культурного назначения	ИвТЭЦ-2	2026	0,5
18	г. Иваново, застройка производственного характера	ИвТЭЦ-2	2026	0,5	Не корректируется	19	г. Иваново, застройка производственного характера	ИвТЭЦ-2	2026	0,5
19	г. Иваново, многоквартирная жилая застройка	ИвТЭЦ-3	2026	1,8	Не корректируется	20	г. Иваново, многоквартирная жилая застройка	ИвТЭЦ-3	2026	1,8
20	г. Иваново, застройка социально-культурного назначения	ИвТЭЦ-3	2026	0,6	Не корректируется	21	г. Иваново, застройка социально-культурного назначения	ИвТЭЦ-3	2026	0,6
21	г. Иваново, застройка производственного характера	ИвТЭЦ-3	2026	0,6	Не корректируется	22	г. Иваново, застройка производственного характера	ИвТЭЦ-3	2026	0,6

Прогноз приростов объемов потребления тепловой энергии (мощности) при актуализации схемы теплоснабжения на 2023 год					Изменения при актуализации схемы	Прогноз приростов объемов потребления тепловой энергии (мощности) при актуализации схемы теплоснабжения на 2023 год				
22	г. Иваново, многоквартирная жилая застройка	ИвТЭЦ-2	2027	1,5	Не корректируется	23	г. Иваново, многоквартирная жилая застройка	ИвТЭЦ-2	2027	1,5
23	г. Иваново, застройка социально-культурного назначения	ИвТЭЦ-2	2027	0,5	Не корректируется	24	г. Иваново, застройка социально-культурного назначения	ИвТЭЦ-2	2027	0,5
24	г. Иваново, застройка производственного характера	ИвТЭЦ-2	2027	0,5	Не корректируется	25	г. Иваново, застройка производственного характера	ИвТЭЦ-2	2027	0,5
25	г. Иваново, многоквартирная жилая застройка	ИвТЭЦ-3	2027	1,8	Не корректируется	26	г. Иваново, многоквартирная жилая застройка	ИвТЭЦ-3	2027	1,8
26	г. Иваново, застройка социально-культурного назначения	ИвТЭЦ-3	2027	0,6	Не корректируется	27	г. Иваново, застройка социально-культурного назначения	ИвТЭЦ-3	2027	0,6
27	г. Иваново, застройка производственного характера	ИвТЭЦ-3	2027	0,6	Не корректируется	28	г. Иваново, застройка производственного характера	ИвТЭЦ-3	2027	0,6
28	г. Иваново, многоквартирная жилая застройка	ИвТЭЦ-2	2028	1,5	Не корректируется	29	г. Иваново, многоквартирная жилая застройка	ИвТЭЦ-2	2028	1,5
29	г. Иваново, застройка социально-культурного назначения	ИвТЭЦ-2	2028	0,5	Не корректируется	30	г. Иваново, застройка социально-культурного назначения	ИвТЭЦ-2	2028	0,5
30	г. Иваново, застройка производственного характера	ИвТЭЦ-2	2028	0,5	Не корректируется	31	г. Иваново, застройка производственного характера	ИвТЭЦ-2	2028	0,5
31	г. Иваново, многоквартирная жилая застройка	ИвТЭЦ-3	2028	1,8	Не корректируется	32	г. Иваново, многоквартирная жилая застройка	ИвТЭЦ-3	2028	1,8
32	г. Иваново, застройка	ИвТЭЦ-3	2028	0,6	Не корректируется	33	г. Иваново, застройка	ИвТЭЦ-3	2028	0,6

Прогноз приростов объемов потребления тепловой энергии (мощности) при актуализации схемы теплоснабжения на 2023 год					Изменения при актуализации схемы	Прогноз приростов объемов потребления тепловой энергии (мощности) при актуализации схемы теплоснабжения на 2023 год				
	социально-культурного назначения						социально-культурного назначения			
33	г. Иваново, застройка производственного характера	ИвТЭЦ-3	2028	0,6	Не корректируется	34	г. Иваново, застройка производственного характера	ИвТЭЦ-3	2028	0,6
34	г. Иваново, многоквартирная жилая застройка	ИвТЭЦ-2	2029	1,5	Не корректируется	35	г. Иваново, многоквартирная жилая застройка	ИвТЭЦ-2	2029	1,5
35	г. Иваново, застройка социально-культурного назначения	ИвТЭЦ-2	2029	0,5	Не корректируется	36	г. Иваново, застройка социально-культурного назначения	ИвТЭЦ-2	2029	0,5
36	г. Иваново, застройка производственного характера	ИвТЭЦ-2	2029	0,5	Не корректируется	37	г. Иваново, застройка производственного характера	ИвТЭЦ-2	2029	0,5
37	г. Иваново, многоквартирная жилая застройка	ИвТЭЦ-3	2029	1,8	Не корректируется	38	г. Иваново, многоквартирная жилая застройка	ИвТЭЦ-3	2029	1,8
38	г. Иваново, застройка социально-культурного назначения	ИвТЭЦ-3	2029	0,6	Не корректируется	39	г. Иваново, застройка социально-культурного назначения	ИвТЭЦ-3	2029	0,6
39	г. Иваново, застройка производственного характера	ИвТЭЦ-3	2029	0,6	Не корректируется	40	г. Иваново, застройка производственного характера	ИвТЭЦ-3	2029	0,6
40	г. Иваново, многоквартирная жилая застройка	ИвТЭЦ-2	2030	1,5	Не корректируется	41	г. Иваново, многоквартирная жилая застройка	ИвТЭЦ-2	2030	1,5
41	г. Иваново, застройка социально-культурного назначения	ИвТЭЦ-2	2030	0,5	Не корректируется	42	г. Иваново, застройка социально-культурного назначения	ИвТЭЦ-2	2030	0,5
42	г. Иваново, застройка производственного	ИвТЭЦ-2	2030	0,5	Не корректируется	43	г. Иваново, застройка производственного	ИвТЭЦ-2	2030	0,5

Прогноз приростов объемов потребления тепловой энергии (мощности) при актуализации схемы теплоснабжения на 2023 год					Изменения при актуализации схемы	Прогноз приростов объемов потребления тепловой энергии (мощности) при актуализации схемы теплоснабжения на 2023 год				
ого характера						ого характера				
43	г. Иваново, многоквартирная жилая застройка	ИвТЭЦ-3	2030	1,8	Не корректируется	44	г. Иваново, многоквартирная жилая застройка	ИвТЭЦ-3	2030	1,8
44	г. Иваново, застройка социально-культурного назначения	ИвТЭЦ-3	2030	0,6	Не корректируется	45	г. Иваново, застройка социально-культурного назначения	ИвТЭЦ-3	2030	0,6
45	г. Иваново, застройка производственного характера	ИвТЭЦ-3	2030	0,6	Не корректируется	46	г. Иваново, застройка производственного характера	ИвТЭЦ-3	2030	0,6
46	г. Иваново, многоквартирная жилая застройка	ИвТЭЦ-2	2031	1,5	Не корректируется	47	г. Иваново, многоквартирная жилая застройка	ИвТЭЦ-2	2031	1,5
47	г. Иваново, застройка социально-культурного назначения	ИвТЭЦ-2	2031	0,5	Не корректируется	48	г. Иваново, застройка социально-культурного назначения	ИвТЭЦ-2	2031	0,5
48	г. Иваново, застройка производственного характера	ИвТЭЦ-2	2031	0,5	Не корректируется	49	г. Иваново, застройка производственного характера	ИвТЭЦ-2	2031	0,5
49	г. Иваново, многоквартирная жилая застройка	ИвТЭЦ-3	2031	1,8	Не корректируется	50	г. Иваново, многоквартирная жилая застройка	ИвТЭЦ-3	2031	1,8
50	г. Иваново, застройка социально-культурного назначения	ИвТЭЦ-3	2031	0,6	Не корректируется	51	г. Иваново, застройка социально-культурного назначения	ИвТЭЦ-3	2031	0,6
51	г. Иваново, застройка производственного характера	ИвТЭЦ-3	2031	0,6	Не корректируется	52	г. Иваново, застройка производственного характера	ИвТЭЦ-3	2031	0,6
52	г. Иваново, многоквартирная жилая застройка	ИвТЭЦ-2	2032	1,5	Не корректируется	53	г. Иваново, многоквартирная жилая застройка	ИвТЭЦ-2	2032	1,5

Прогноз приростов объемов потребления тепловой энергии (мощности) при актуализации схемы теплоснабжения на 2023 год					Изменения при актуализации схемы	Прогноз приростов объемов потребления тепловой энергии (мощности) при актуализации схемы теплоснабжения на 2023 год				
53	г. Иваново, застройка социально-культурного назначения	ИвТЭЦ-2	2032	0,5	Не корректируется	54	г. Иваново, застройка социально-культурного назначения	ИвТЭЦ-2	2032	0,5
54	г. Иваново, застройка производственного характера	ИвТЭЦ-2	2032	0,5		55	г. Иваново, застройка производственного характера	ИвТЭЦ-2	2032	0,5
55	г. Иваново, многоквартирная жилая застройка	ИвТЭЦ-3	2032	1,8	Не корректируется	56	г. Иваново, многоквартирная жилая застройка	ИвТЭЦ-3	2032	1,8
56	г. Иваново, застройка социально-культурного назначения	ИвТЭЦ-3	2032	0,6		57	г. Иваново, застройка социально-культурного назначения	ИвТЭЦ-3	2032	0,6
57	г. Иваново, застройка производственного характера	ИвТЭЦ-3	2032	0,6	Не корректируется	58	г. Иваново, застройка производственного характера	ИвТЭЦ-3	2032	0,6
58	г. Иваново, многоквартирная жилая застройка	ИвТЭЦ-2	2033	1,5		59	г. Иваново, многоквартирная жилая застройка	ИвТЭЦ-2	2033	1,5
59	г. Иваново, застройка социально-культурного назначения	ИвТЭЦ-2	2033	0,5	Не корректируется	60	г. Иваново, застройка социально-культурного назначения	ИвТЭЦ-2	2033	0,5
60	г. Иваново, застройка производственного характера	ИвТЭЦ-2	2033	0,5		61	г. Иваново, застройка производственного характера	ИвТЭЦ-2	2033	0,5
61	г. Иваново, многоквартирная жилая застройка	ИвТЭЦ-3	2033	1,8	Не корректируется	62	г. Иваново, многоквартирная жилая застройка	ИвТЭЦ-3	2033	1,8
62	г. Иваново, застройка социально-культурного назначения	ИвТЭЦ-3	2033	0,6		63	г. Иваново, застройка социально-культурного назначения	ИвТЭЦ-3	2033	0,6

Прогноз приростов объемов потребления тепловой энергии (мощности) при актуализации схемы теплоснабжения на 2023 год					Изменения при актуализации схемы	Прогноз приростов объемов потребления тепловой энергии (мощности) при актуализации схемы теплоснабжения на 2023 год				
63	г. Иваново, застройка производственного характера	ИвТЭЦ-3	2033	0,6	Не корректируется	64	г. Иваново, застройка производственного характера	ИвТЭЦ-3	2033	0,6
64	г. Иваново, многоквартирная жилая застройка	ИвТЭЦ-2	2034	1,5	Не корректируется	65	г. Иваново, многоквартирная жилая застройка	ИвТЭЦ-2	2034	1,5
65	г. Иваново, застройка социально-культурного назначения	ИвТЭЦ-2	2034	0,5	Не корректируется	66	г. Иваново, застройка социально-культурного назначения	ИвТЭЦ-2	2034	0,5
66	г. Иваново, застройка производственного характера	ИвТЭЦ-2	2034	0,5	Не корректируется	67	г. Иваново, застройка производственного характера	ИвТЭЦ-2	2034	0,5
67	г. Иваново, многоквартирная жилая застройка	ИвТЭЦ-3	2034	1,8	Не корректируется	68	г. Иваново, многоквартирная жилая застройка	ИвТЭЦ-3	2034	1,8
68	г. Иваново, застройка социально-культурного назначения	ИвТЭЦ-3	2034	0,6	Не корректируется	69	г. Иваново, застройка социально-культурного назначения	ИвТЭЦ-3	2034	0,6
69	г. Иваново, застройка производственного характера	ИвТЭЦ-3	2034	0,6	Не корректируется	70	г. Иваново, застройка производственного характера	ИвТЭЦ-3	2034	0,6
70	г. Иваново, многоквартирная жилая застройка	ИвТЭЦ-2	2035	1,5	Не корректируется	71	г. Иваново, многоквартирная жилая застройка	ИвТЭЦ-2	2035	1,5
71	г. Иваново, застройка социально-культурного назначения	ИвТЭЦ-2	2035	0,5	Не корректируется	72	г. Иваново, застройка социально-культурного назначения	ИвТЭЦ-2	2035	0,5
72	г. Иваново, застройка производственного характера	ИвТЭЦ-2	2035	0,5	Не корректируется	73	г. Иваново, застройка производственного характера	ИвТЭЦ-2	2035	0,5
73	г. Иваново, многоквартирная	ИвТЭЦ-3	2035	1,8	Не корректируется	74	г. Иваново, многоквартирная	ИвТЭЦ-3	2035	1,8

Прогноз приростов объемов потребления тепловой энергии (мощности) при актуализации схемы теплоснабжения на 2023 год					Изменения при актуализации схемы	Прогноз приростов объемов потребления тепловой энергии (мощности) при актуализации схемы теплоснабжения на 2023 год				
	я жилая застройка					я жилая застройка				
74	г. Иваново, застройка социально-культурного назначения	ИвТЭЦ-3	2035	0,6	Не корректируется	75	г. Иваново, застройка социально-культурного назначения	ИвТЭЦ-3	2035	0,6
75	г. Иваново, застройка производственного характера	ИвТЭЦ-3	2035	0,6	Не корректируется	76	г. Иваново, застройка производственного характера	ИвТЭЦ-3	2035	0,6
					Новый объект - действующие обязательства по заключенным договорам на технологическое присоединение	77	г. Иваново, ул. Рабфаковская (бассейн ИГЭУ)	Котельная ИГЭУ	2024	1,07
	ИТОГО			84,066			ИТОГО			85,33

8.3. Расчетная тепловая нагрузка на коллекторах источников тепловой энергии

Общая расчетная тепловая нагрузка источников централизованного теплоснабжения составляет более 1211 Гкал/ч, разбивка по источникам теплоснабжения и ЕТО представлена в таблице 26.

Таблица 26 – Расчетные тепловые нагрузки на коллекторах теплоисточников, полученные на основании анализа данных приборов учета тепловой энергии, отпущенной в тепловые сети, за базовый период актуализации

№ п/п	Наименование теплоисточника	Расчетные тепловые нагрузки на коллекторах теплоисточников в горячей воде, Гкал/ч
ЕТО №1		1204,65
ТЭЦ Филиала «Владимирский» ПАО «Т Плюс»		948,3
1	ИвТЭЦ-2	379,9
2	ИвТЭЦ-3	568,4
Котельные АО «ИвГТЭ»		80,103
3	котельная №2	0,1957
4	котельная №3	0,6451
5	котельная №10	0,2352
6	котельная №17	0,5598
7	котельная №18	1,2500
8	котельная №19	2,5185
9	котельная №23	18,7002
10	котельная №24	0,5984
11	котельная №25	0,1930
12	котельная №30	1,2086
13	котельная №31	3,1979
14	котельная №33	6,2897
15	котельная №35	0,4982
16	котельная №37	40,5871
17	котельная №39	0,2893
18	котельная №41	0,5009
19	котельная №43	0,1137
20	котельная №44	1,0229
21	котельная №45	0,3547
22	котельная №46	1,1444
Котельные, от которых АО «ИвГТЭ» осуществляет транспортировку тепловой энергии		156,92
23	Котельная АО «Железобетон»	15,7570
24	Котельная АО «ИСМА»	2,8570
25	Котельная АО «Владгазкомпания»	7,4060
26	Котельная АО «Ивхимпром»	8,7718
27	Котельная ул. 23 Линия 18 ООО «Система Альфа»	9,2000
28	Котельная ИБХР ФКУ «ЦОУМТС МВД России»	2,7000
29	Котельная ГОЦ (Городской оздоровительный центр) г. Иваново	0,2930
30	Котельная РЖД (Северная дирекция по тепловодоснабжению)	26,5000
31	Котельная ООО «Альянс-Профи»	10,9980
32	Котельная ООО «ИЭК-1»	1,0400
33	Котельная ООО «Альфа»	7,7190
34	Котельная ООО «РесурсЭнерго»	17,7350

№ п/п	Наименование теплоисточника	Расчетные тепловые нагрузки на коллекторах теплоисточников в горячей воде, Гкал/ч
35	Котельная ООО «СТС»	3,3700
36	Котельная ООО «ТДЛ Энерго»	17,4300
37	Котельная ПАО «Россети Центр и Приволжье» филиал Ивэнерго	0,0780
38	Котельная ИГЭУ (ФГБОУ ВО «Ивановский государственный университет»)	8,8245
39	Котельная № 33 (ФГБУ «ЦЖКУ» Минобороны России)	1,3630
40	Котельная № 42 (ФГБУ «ЦЖКУ» Минобороны России)	5,5350
41	Котельная АО «Водоканал»	2,0434
42	Котельная ООО «Теплоснаб-2010»	7,3029
Котельные ФГБУ «ЦЖКУ» Минобороны России»		5,202
43	Котельная № 10 (ФГБУ «ЦЖКУ» Минобороны России)	2,7230
44	Котельная № 11 (ФГБУ «ЦЖКУ» Минобороны России)	2,4790
Котельные АО «Владгазкомпания»		2,949
45	АО «Владгазкомпания» – ул. Революционная 26, корп. 1	1,6360
46	АО «Владгазкомпания» – ул. Дальний Тупик 8	1,3130
Котельные ООО «Август Т»		4,484
47	ООО «Август Т» - ул. Дюковская 25	0,5650
48	ООО «Август Т» - ул. Кузнецова, 67Б	1,3290
49	ООО «Август Т» - мкр. Видный, д.4	2,5900
Котельные ПАО «Россети Центр и Приволжье» филиал Ивэнерго		0,047
50	ПАО «Россети Центр и Приволжье» филиал Ивэнерго	0,0470
Котельные ОАО «Ивановоглавснаб»		6,306
51	Котельная ОАО «Ивановоглавснаб»	6,3060
Котельные ООО «Газпромнефть-Терминал»		0,334
52	Котельная ООО «Газпромнефть-Терминал»	0,3340
ЕТО №2		0,341
53	Котельная АО «ПСК»	0,3410
ЕТО №3		3,278
54	Котельная МЧС (ФГБОУ ВО «Ивановская пожарно-спасательная академия»)	3,2780
ЕТО №4		1,386
55	Котельная ООО «Гринвилль тепло»	1,3860
ЕТО №5		1,415
56	Котельная НТК (ЗАО «Новая тепловая компания»)	1,4150
ЕТО №6		0,882
57	Котельная ООО «Нордекс»	0,8820
Итого		1211,95

8.4. Фактические расходы теплоносителя в отопительный и летний периоды

Таблица 27 – Фактические расходы теплоносителя в отопительный и летний периоды

№ п/п	Наименование теплоисточника	Фактический расходы теплоносителя, т/ч	
		в отопительный период	в летний период
ЕТО №1		н/д	н/д
ТЭЦ Филиала «Владимирский» ПАО «Т Плюс»		н/д	н/д
1	ИвТЭЦ-2	н/д	н/д
2	ИвТЭЦ-3	н/д	н/д
Котельные АО «ИвГТЭ»		н/д	н/д
3	котельная №2	н/д	н/д
4	котельная №3	н/д	н/д
5	котельная №10	н/д	н/д
6	котельная №17	н/д	н/д
7	котельная №18	н/д	н/д
8	котельная №19	н/д	н/д
9	котельная №23	н/д	н/д
10	котельная №24	н/д	н/д
11	котельная №25	н/д	н/д
12	котельная №30	н/д	н/д
13	котельная №31	н/д	н/д
14	котельная №33	н/д	н/д
15	котельная №35	н/д	н/д
16	котельная №37	н/д	н/д
17	котельная №39	н/д	н/д
18	котельная №41	н/д	н/д
19	котельная №43	н/д	н/д
20	котельная №44	н/д	н/д
21	котельная №45	н/д	н/д
22	котельная №46	н/д	н/д
Котельные, от которых АО «ИвГТЭ» осуществляет транспортировку тепловой энергии		н/д	н/д
23	Котельная АО «Железобетон»	н/д	н/д
24	Котельная АО «ИСМА»	н/д	н/д
25	Котельная АО АО «Владгазкомпания»	н/д	н/д
26	Котельная АО «Ивхимпром»	н/д	н/д
27	Котельная ул. 23 Линия 18 ООО «Система Альфа»	н/д	н/д
28	Котельная ИБХР ФКУ «ЦОУМТС МВД России»	н/д	н/д
29	Котельная ГОЦ (Городской оздоровительный центр) г. Иваново	н/д	н/д
30	Котельная РЖД (Северная дирекция по тепловодоснабжению)	н/д	н/д
31	Котельная ООО «Альянс-Профи»	н/д	н/д
32	Котельная ООО «ИЭК-1»	н/д	н/д
33	Котельная ООО «Альфа»	н/д	н/д
34	Котельная ООО «РесурсЭнерго»	н/д	н/д
35	Котельная ООО «СТС»	н/д	н/д
36	Котельная ООО «ТДЛ Энерго»	н/д	н/д
37	Котельная ПАО «Россети Центр и Приволжье» филиал Ивэнерго	н/д	н/д
38	Котельная ИГЭУ (ФГБОУ ВО «Ивановский государственный университет»)	н/д	н/д
39	Котельная № 33 (ФГБУ «ЦЖКУ» Минобороны России)	н/д	н/д
40	Котельная № 42 (ФГБУ «ЦЖКУ» Минобороны России)	н/д	н/д
41	Котельная АО «Водоканал»	н/д	н/д
42	Котельная ООО «Теплоснаб-2010»	н/д	н/д
Котельные ФГБУ «ЦЖКУ» Минобороны России»		н/д	н/д
43	Котельная № 10 (ФГБУ «ЦЖКУ» Минобороны России)	н/д	н/д
44	Котельная № 11 (ФГБУ «ЦЖКУ» Минобороны России)	н/д	н/д
Котельные АО «Владгазкомпания»		н/д	н/д
45	АО «Владгазкомпания» – ул. Революционная 26, корп. 1	н/д	н/д
46	АО «Владгазкомпания» – ул. Дальний Тупик 8	н/д	н/д
Котельные ООО «Август Т»		н/д	н/д
47	ООО «Август Т» - ул. Дюковская 25	н/д	н/д
48	ООО «Август Т» - ул. Кузнецова, 67Б	н/д	н/д

№ п/п	Наименование теплосточника	Фактический расходы теплоносителя, т/ч	
		в отопительный период	в летний период
49	ООО «Август Т» - мкр. Видный, д.4	н/д	н/д
	Котельные ПАО «Россети Центр и Приволжье» филиал Ивэнерго	н/д	н/д
50	ПАО «Россети Центр и Приволжье» филиал Ивэнерго	н/д	н/д
	Котельные ОАО «Ивановоглавснаб»	н/д	н/д
51	Котельная ОАО «Ивановоглавснаб»	н/д	н/д
	Котельные ООО «Газпромнефть-Терминал»	н/д	н/д
52	Котельная ООО «Газпромнефть-Терминал»	н/д	н/д
	ЕТО №2	н/д	н/д
53	Котельная АО «ПСК»	н/д	н/д
	ЕТО №3	н/д	н/д
54	Котельная МЧС (ФГБОУ ВО «Ивановская пожарно-спасательная академия»)	н/д	н/д
	ЕТО №4	н/д	н/д
55	Котельная ООО «Гринвилль тепло»	н/д	н/д
	ЕТО №5	н/д	н/д
56	Котельная НТК (ЗАО «Новая тепловая компания»)	н/д	н/д
	ЕТО №6	н/д	н/д
57	Котельная ООО «Нордекс»	н/д	н/д
	Итого	н/д	н/д

9. Приложения

Приложение 1. Перечень потребителей тепловой энергии, планируемых к подключению в следующую пятилетку, а также известные (точечные) объекты теплоснабжения, ввод которых запланирован на 2-3 этапах расчетного периода (таблица ПЗ3.2 МУ)

№ п/п	Адресная привязка	Источник теплоснабжения	Год планируемого подключения	Подключенная тепловая нагрузка отопления и вентиляции, Гкал/час	Подключенная среднечасовая тепловая нагрузка ГВС, Гкал/час	Подключенная суммарная тепловая нагрузка Гкал/час
1	г. Иваново, ул. Косякова, д.37	ИвТЭЦ-2	2023	0,94	0,38	1,32
2	г. Иваново, ул. Лежневская, д.213	ИвТЭЦ-3	2023	1,98	0,77	2,75
3	г. Иваново, ул. Белороссова, д.1	ИвТЭЦ-3	2023	0,72	0,28	1
4	г. Иваново, ул. Набережная	ИвТЭЦ-2	2023	2,615	0,44	3,055
5	г.Иваново, ул. Красной Армии, дом 8/2	ИвТЭЦ-2	2023	0,2691	0,0299	0,299
6	г.Иваново, пр. Шереметевский, 94	ИвТЭЦ-2	2023	0,375	0,042	0,416
7	г. Иваново, ул. Третьего Интернационала, д. 34 (заявитель - ИП Кузнецов Л.И., ТУ №50100-171-05273 от 09.11.2021)	ИвТЭЦ-2	2024	0,194	0,061	0,255
8	г. Иваново, ул. Батурина 2 (ТЭЦ-1) (заявитель - ООО Слав Дом, ТУ №50100-32-05662 от 01.12.2021)	ИвТЭЦ-2	2024	6,841	2,159	9
9	г. Иваново, ул. Куконковых 141 (заявитель - ООО Слав Дом, ТУ №50100-32-05661 от 01.12.2021)	ИвТЭЦ-3	2024	3,994	1,261	5,255
10	г. Иваново, ул. Варенцовой 9/18 (заявитель - ИП Курьлева, ТУ №50100-32-06070 от 27.12.2021)	ИвТЭЦ-2	2024	0,316	0,1	0,416
11	г. Иваново, многоквартирная жилая застройка	ИвТЭЦ-2	2025	1,125	0,375	1,5
12	г. Иваново, застройка социально-культурного назначения	ИвТЭЦ-2	2025	0,375	0,125	0,5
13	г. Иваново, застройка производственного характера	ИвТЭЦ-2	2025	0,375	0,125	0,5
14	г. Иваново, многоквартирная жилая застройка	ИвТЭЦ-3	2025	1,35	0,45	1,8
15	г. Иваново, застройка социально-культурного назначения	ИвТЭЦ-3	2025	0,45	0,15	0,6
16	г. Иваново, застройка производственного характера	ИвТЭЦ-3	2025	0,45	0,15	0,6
17	г. Иваново, многоквартирная жилая застройка	ИвТЭЦ-2	2026	1,125	0,375	1,5
18	г. Иваново, застройка социально-культурного назначения	ИвТЭЦ-2	2026	0,375	0,125	0,5
19	г. Иваново, застройка производственного характера	ИвТЭЦ-2	2026	0,375	0,125	0,5
20	г. Иваново, многоквартирная жилая застройка	ИвТЭЦ-3	2026	1,35	0,45	1,8
21	г. Иваново, застройка социально-культурного назначения	ИвТЭЦ-3	2026	0,45	0,15	0,6
22	г. Иваново, застройка производственного характера	ИвТЭЦ-3	2026	0,45	0,15	0,6
23	г. Иваново, многоквартирная жилая застройка	ИвТЭЦ-2	2027	1,125	0,375	1,5
24	г. Иваново, застройка социально-культурного назначения	ИвТЭЦ-2	2027	0,375	0,125	0,5
25	г. Иваново, застройка производственного характера	ИвТЭЦ-2	2027	0,375	0,125	0,5
26	г. Иваново, многоквартирная жилая застройка	ИвТЭЦ-3	2027	1,35	0,45	1,8
27	г. Иваново, застройка социально-культурного назначения	ИвТЭЦ-3	2027	0,45	0,15	0,6

№ п/п	Адресная привязка	Источник теплоснабжения	Год планируемого подключения	Подключенная тепловая нагрузка отопления и вентиляции, Гкал/час	Подключенная среднечасовая тепловая нагрузка ГВС, Гкал/час	Подключенная суммарная тепловая нагрузка Гкал/час
28	г. Иваново, застройка производственного характера	ИвТЭЦ-3	2027	0,45	0,15	0,6
29	г. Иваново, многоквартирная жилая застройка	ИвТЭЦ-2	2028	1,125	0,375	1,5
30	г. Иваново, застройка социально-культурного назначения	ИвТЭЦ-2	2028	0,375	0,125	0,5
31	г. Иваново, застройка производственного характера	ИвТЭЦ-2	2028	0,375	0,125	0,5
32	г. Иваново, многоквартирная жилая застройка	ИвТЭЦ-3	2028	1,35	0,45	1,8
33	г. Иваново, застройка социально-культурного назначения	ИвТЭЦ-3	2028	0,45	0,15	0,6
34	г. Иваново, застройка производственного характера	ИвТЭЦ-3	2028	0,45	0,15	0,6
35	г. Иваново, многоквартирная жилая застройка	ИвТЭЦ-2	2029	1,125	0,375	1,5
36	г. Иваново, застройка социально-культурного назначения	ИвТЭЦ-2	2029	0,375	0,125	0,5
37	г. Иваново, застройка производственного характера	ИвТЭЦ-2	2029	0,375	0,125	0,5
38	г. Иваново, многоквартирная жилая застройка	ИвТЭЦ-3	2029	1,35	0,45	1,8
39	г. Иваново, застройка социально-культурного назначения	ИвТЭЦ-3	2029	0,45	0,15	0,6
40	г. Иваново, застройка производственного характера	ИвТЭЦ-3	2029	0,45	0,15	0,6
41	г. Иваново, многоквартирная жилая застройка	ИвТЭЦ-2	2030	1,125	0,375	1,5
42	г. Иваново, застройка социально-культурного назначения	ИвТЭЦ-2	2030	0,375	0,125	0,5
43	г. Иваново, застройка производственного характера	ИвТЭЦ-2	2030	0,375	0,125	0,5
44	г. Иваново, многоквартирная жилая застройка	ИвТЭЦ-3	2030	1,35	0,45	1,8
45	г. Иваново, застройка социально-культурного назначения	ИвТЭЦ-3	2030	0,45	0,15	0,6
46	г. Иваново, застройка производственного характера	ИвТЭЦ-3	2030	0,45	0,15	0,6
47	г. Иваново, многоквартирная жилая застройка	ИвТЭЦ-2	2031	1,125	0,375	1,5
48	г. Иваново, застройка социально-культурного назначения	ИвТЭЦ-2	2031	0,375	0,125	0,5
49	г. Иваново, застройка производственного характера	ИвТЭЦ-2	2031	0,375	0,125	0,5
50	г. Иваново, многоквартирная жилая застройка	ИвТЭЦ-3	2031	1,35	0,45	1,8
51	г. Иваново, застройка социально-культурного назначения	ИвТЭЦ-3	2031	0,45	0,15	0,6
52	г. Иваново, застройка производственного характера	ИвТЭЦ-3	2031	0,45	0,15	0,6
53	г. Иваново, многоквартирная жилая застройка	ИвТЭЦ-2	2032	1,125	0,375	1,5
54	г. Иваново, застройка социально-культурного назначения	ИвТЭЦ-2	2032	0,375	0,125	0,5
55	г. Иваново, застройка производственного характера	ИвТЭЦ-2	2032	0,375	0,125	0,5
56	г. Иваново, многоквартирная жилая застройка	ИвТЭЦ-3	2032	1,35	0,45	1,8
57	г. Иваново, застройка социально-культурного назначения	ИвТЭЦ-3	2032	0,45	0,15	0,6
58	г. Иваново, застройка производственного характера	ИвТЭЦ-3	2032	0,45	0,15	0,6
59	г. Иваново, многоквартирная жилая застройка	ИвТЭЦ-2	2033	1,125	0,375	1,5
60	г. Иваново, застройка социально-культурного назначения	ИвТЭЦ-2	2033	0,375	0,125	0,5
61	г. Иваново, застройка производственного характера	ИвТЭЦ-2	2033	0,375	0,125	0,5
62	г. Иваново, многоквартирная жилая застройка	ИвТЭЦ-3	2033	1,35	0,45	1,8
63	г. Иваново, застройка социально-культурного назначения	ИвТЭЦ-3	2033	0,45	0,15	0,6
64	г. Иваново, застройка производственного характера	ИвТЭЦ-3	2033	0,45	0,15	0,6
65	г. Иваново, многоквартирная жилая застройка	ИвТЭЦ-2	2034	1,125	0,375	1,5

№ п/п	Адресная привязка	Источник теплоснабжения	Год планируемого подключения	Подключенная тепловая нагрузка отопления и вентиляции, Гкал/час	Подключенная среднечасовая тепловая нагрузка ГВС, Гкал/час	Подключенная суммарная тепловая нагрузка Гкал/час
66	г. Иваново, застройка социально-культурного назначения	ИвТЭЦ-2	2034	0,375	0,125	0,5
67	г. Иваново, застройка производственного характера	ИвТЭЦ-2	2034	0,375	0,125	0,5
68	г. Иваново, многоквартирная жилая застройка	ИвТЭЦ-3	2034	1,35	0,45	1,8
69	г. Иваново, застройка социально-культурного назначения	ИвТЭЦ-3	2034	0,45	0,15	0,6
70	г. Иваново, застройка производственного характера	ИвТЭЦ-3	2034	0,45	0,15	0,6
71	г. Иваново, многоквартирная жилая застройка	ИвТЭЦ-2	2035	1,125	0,375	1,5
72	г. Иваново, застройка социально-культурного назначения	ИвТЭЦ-2	2035	0,375	0,125	0,5
73	г. Иваново, застройка производственного характера	ИвТЭЦ-2	2035	0,375	0,125	0,5
74	г. Иваново, многоквартирная жилая застройка	ИвТЭЦ-3	2035	1,35	0,45	1,8
75	г. Иваново, застройка социально-культурного назначения	ИвТЭЦ-3	2035	0,45	0,15	0,6
76	г. Иваново, застройка производственного характера	ИвТЭЦ-3	2035	0,45	0,15	0,6
77	г. Иваново, ул. Рабфаковская (бассейн ИГЭУ)	Котельная ИГЭУ	2024	0,78	0,30	1,07
	ИТОГО			64,40	20,95	85,33